



Gobierno de Reconciliación
y Unidad Nacional

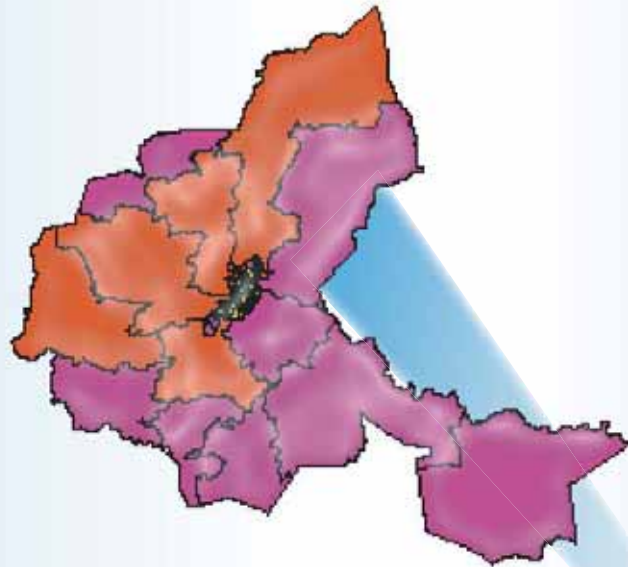
El Pueblo, Presidente!

INIDE

**Instituto Nacional
de Información de Desarrollo**

MATAGALPA

en cifras



**PODER
CIUDADANO**
*Nicaragua
Gana con Vos!*

INSTITUTO NACIONAL DE INFORMACIÓN DE DESARROLLO

MATAGALPA

en cifras

MARZO DEL 2008

INTRODUCCIÓN

El Instituto Nacional de Información de Desarrollo (INIDE) ante la demanda de distintos actores de la sociedad, de contar con información actualizada a nivel local, pone a disposición de los usuarios la publicación de indicadores desagregados a nivel de barrio, comarca, comunidad y localidad para cada uno de los 153 municipios del país. Con este esfuerzo pretendemos contribuir a satisfacer las necesidades de información y a brindar una herramienta útil para la planeación de políticas y programas, para priorizar y asignar eficazmente los recursos que contribuyan a la reducción de la pobreza y el desarrollo de nuestro país.

Cada documento municipal contiene cinco capítulos. El **primer capítulo** es una selección de indicadores del VIII Censo de Población y IV de Vivienda 2005 y está dividido en tres secciones:

Sección 1: Población

Presenta cuarenta y nueve indicadores que caracterizan a la población según sexo, edad, relación de dependencia de la edad (RDE), relación niño-mujer (RNM). Se detallan además las características educativas de la población como el analfabetismo, asistencia escolar y nivel de instrucción desagregada por sexo. También se presentan las características económicas de la población de 10 años y más, incluyendo población económicamente activa e inactiva (PEA y PEI), población ocupada con trabajo permanente y temporal (desagregada por sexo y grupos de edad) y población ocupada por sexo y sectores económicos.

Sección 2: Vivienda

Presenta diez indicadores referidos al total de viviendas particulares y ocupadas del municipio, tipo de vivienda, materiales del techo, pared y piso del que están construidas, viviendas inadecuadas, sin servicio de luz ni agua potable, y viviendas con distancia mayor a 5 kilómetros del Centro de Salud más cercano.

Sección 3: Hogar

Recoge diecinueve indicadores que brindan una visión general de las características de los hogares, entre otros: jefatura de los hogares por sexo, disponibilidad de servicio higiénico, y exclusividad de su uso por parte del hogar, hacinamiento, hogares que cocinan con leña, sin servicio de recolección de basura, sin teléfono residencial, hogares donde al menos uno de sus miembros tiene una o más discapacidad, hogares donde alguno de sus miembros efectúan dentro o fuera de la vivienda donde residen una o más actividades económicas y hogares que reciben remesas de alguna persona residente en otro país.

El **capítulo dos** presenta el Mapa de Pobreza Extrema Municipal elaborado a partir de los datos del VIII Censo de Población y IV de Vivienda 2005 y en base a la metodología de Necesidades Básicas Insatisfechas (NBI).

El **capítulo tres**, presenta diecinueve indicadores seleccionados del III Censo Nacional Agropecuario 2001. Los datos brindan información sobre el total de productores por sexo, grado de alfabetismo, pertenencia a alguna organización agropecuaria, total de explotaciones agropecuarias (EA's), tamaño de las EA's (mzs), con cultivos anuales o temporales, permanentes y semipermanentes, total de ganado (bovino, porcino, equino y otros) y de aves de corral.

El **capítulo cuatro**, presenta la cantidad de hogares y establecimientos urbanos del municipio con actividad económica y número de trabajadores por rama de actividad. Esta información fue obtenida del Directorio Económico Urbano (Hogares y Establecimientos), del Banco Central de Nicaragua, 2002 (actualización 2005). Finalmente el **capítulo cinco** presenta las proyecciones de población del periodo 2005-2020 (revisión 2007).

Esta publicación no hubiese sido posible sin el apoyo decidido del Sistema de Naciones Unidas para el Desarrollo (PNUD) y el Fondo de Población de las Naciones Unidas (UNFPA), quienes colaboraron financieramente en la realización y divulgación de estos documentos.

DIRECCIÓN GENERAL

Armando Rodríguez Serrano

COORDINACIÓN GENERAL

Ana María Medina Sandino

COORDINACIÓN TÉCNICA

Jimmy Martín Rosales Ortiz

TÉCNICOS ANALISTAS

Ana Cecilia Manzanares Quintana

Benito Lorenzo Martínez Sáenz

Eddy Antonio Roque López

Gioconda de los Ángeles Maltez Corea

Gladys del Carmen Zeledón López

Iván Rodrigo Espinoza Chamorro

José Rutilio Moreno Ordeñana

Luis Antonio Morales Bonilla

Manuel Antonio López Sáenz

Silvia Elena Hernández Vega

DIRECTORIO ECONÓMICO URBANO

Adolfo Díaz Galindo

PROYECCIONES DE POBLACIÓN

Luis Felipe Blandón Sequeira

Josefa del Carmen Blanco Artola

PROCESAMIENTO

Santiago Mejía Solís

Javier Francisco Argeñal Collado

CARTOGRAFÍA - SIG

Carlos José Rojas Chávez

DISEÑO Y PUBLICACIÓN

Luis Pedro Ramírez Tercero

Fátima Haydelí Pérez Hudiel

Ana Raquel Martínez López

Fanix Leonor Urbina

CONTENIDO

CAPÍTULO I. VIII CENSO DE POBLACIÓN Y IV DE VIVIENDA 2005	1
Definiciones Básicas	1
Sección 1: Población.....	1
Cuadro 1. Principales indicadores de población al menor nivel de desagregación geográfica	4
Sección 2. Vivienda.....	16
Cuadro 2. Principales indicadores de vivienda al menor nivel de desagregación geográfica	17
Sección 3. Hogar.....	20
Cuadro 3. Principales indicadores de hogar al menor nivel de desagregación geográfica	21
CAPÍTULO II. MAPA DE POBREZA EXTREMA MUNICIPAL POR EL MÉTODO DE NECESIDADES BÁSICAS INSATISFECHAS (NBI)	27
Definiciones Básicas	27
Cuadro 4.1. Indicadores de necesidades básicas insatisfechas por hogar al menor nivel de desagregación geográfica	30
Cuadro 4.2. Incidencia de la pobreza por hogar al menor nivel de desagregación geográfica	32
Cuadro 4.3. Distribución de hogares y población en pobreza extrema al menor nivel de desagregación geográfica	34
Mapa 1. Incidencia de la pobreza extrema por hogar según departamento	36
Mapa 2. Incidencia de la pobreza extrema por hogar según municipio	37
Mapa 3. Incidencia de la pobreza extrema por hogar según barrio y comarca.....	39
CAPÍTULO III. III CENSO NACIONAL AGROPECUARIO 2001 (III CENAGRO)	43
Definiciones Básicas	43
Cuadro 5. Principales indicadores agropecuarios al menor nivel de desagregación geográfica.....	45
CAPÍTULO IV. DIRECTORIO ECONÓMICO URBANO 2002 (Actualización 2005)	59
Definiciones Básicas	59
Cuadro 6.1. Cantidad de hogares urbanos con actividad económica y número de trabajadores	60
Cuadro 6.2. Cantidad de establecimientos urbanos y número de trabajadores	61
CAPÍTULO V. PROYECCIÓN DE POBLACIÓN MUNICIPAL, 2005 – 2020. REVISIÓN 2007	65
Definiciones Básicas	65
Cuadro 7. Proyecciones de población al 30 de junio por sexo, según año calendario y tasa de crecimiento. periodo 2005 - 2020.	66



Capítulo I

VIII Censo de Población y IV de Vivienda 2005

- **Población**
- **Vivienda**
- **Hogar**

CAPÍTULO I. VIII CENSO DE POBLACIÓN Y IV DE VIVIENDA 2005

Definiciones Básicas

Sección 1: Población

Censo de jure o derecho

El VIII Censo de Población y IV de Vivienda, 2005 fue un censo de Derecho es decir que las personas nacionales y extranjeras fueron censadas en el **lugar donde residen habitualmente**, dentro del territorio y aguas bajo la jurisdicción de la República, estuvieran presentes o no al momento del censo.

Fecha de referencia

La recolección de la información censal comprendió el período del 28 de mayo al 11 de junio de 2005.

Unidad estadística de investigación

Es la vivienda, el hogar y las personas que viven habitualmente en éstos.

Relación de Dependencia de la Edad (RDE)

Es la medida comúnmente utilizada para medir la necesidad potencial de soporte social de la población en edades inactivas por parte de la población en edades activas. Es el cociente entre la suma de los grupos de población de menos de 15 y de 65 años y más de edad y la población de 15 a 64 años de edad.

Relación Niño Mujer (RNM)

Es la medida que relaciona al conjunto de niños menores de 5 años, entre la población femenina en edad fértil (15 a 49 años), multiplicada por mil.

Parto del último hijo no atendido en establecimientos de salud

Parto del último hijo (a) nacido (a) vivo (a) de las mujeres de 13 años y más, no atendido en un establecimiento de salud.

Analfabeta

Persona que declara que no sabe leer ni escribir, se incluyen las personas que sólo saben leer.

Tasa de analfabetismo de la población de 10 años y más, según sexo

Se calcula dividiendo el número de analfabetos de 10 años y más por la población de 10 años y más, en un período determinado. El resultado se multiplica por 100.

Tasa de analfabetismo de la población de 14 a 29 años, según sexo

Resulta de la división de la población analfabeta de 14 a 29 años de edad y sexo respectivo, entre la población de 14 a 29 años de edad del mismo sexo. El resultado se multiplica por 100.

Asistencia escolar primaria, secundaria y universitaria de ambos sexos

Corresponde al número de personas que al momento del censo se encontraba asistiendo a clases en algún establecimiento de enseñanza formal primaria, secundaria o universitaria.

Asistencia escolar de la población de 6 a 12 años¹ de ambos sexos

Corresponde a la población de 6 a 12 años, que asiste a algún establecimiento de educación primaria.

Primaria incompleta por sexo

Se considera a la población que aprobó el cuarto y/o quinto grado de educación primaria.

Asistencia escolar de la población de ambos sexos de 12 a 18 años¹

Población de 12 a 18 años que asiste a algún establecimiento educativo de secundaria.

Secundaria incompleta por sexo

Se considera a la población que aprobó el primero, segundo, tercero o cuarto año de educación secundaria.

Asistencia escolar universitaria de 17 a 29 años de ambos sexos

Población de 17 a 29 años, que asiste a algún establecimiento universitario.

Población con estudios universitarios completos

Se considera la población de ambos sexos con cuatro o más años de estudios aprobados en la educación superior y que hayan completado su carrera universitaria.

Población Económicamente Activa (PEA)

Se trata de las personas de 10 años y más, que durante el periodo de referencia definido en el censo tienen un trabajo, o lo buscan activamente o no buscan por estar a la espera de una respuesta por parte de un empleador, o esperan continuar sus labores agrícolas.

Población Económicamente Inactiva (PEI)

Conjunto de personas que no teniendo ocupación, no buscan empleo activamente. Comprende a los estudiantes, personas que se dedican a los oficios o quehaceres del hogar, pensionados/jubilados/rentistas, incapacitados permanentes, ancianos y a otros como una categoría remanente.

¹ A partir del año 2006, el rango de edad de primaria cambia de 6 a 12 años, mientras el rango de edad para la educación secundaria es de 13 a 17, puesto que el Acuerdo Ministerial No. 094-2005 establece como edad de ingreso oficial a primaria son los 6 años de edad. Fuente: MINED.-Nicaragua.

Trabajador permanente

Es aquella persona de 10 años y más de ambos sexo que trabaja de manera regular y continúa en un mismo centro de trabajo durante seis meses o más.

Trabajador temporal

Es aquella persona de 10 años y más de ambos sexo que trabaja por un tiempo determinado, es decir, que tiene un tiempo fijo de duración menor a los seis meses.

Ocupados

Comprende a las personas que declararon que durante la semana anterior a la entrevista trabajaron, a las que no trabajaron por estar de vacaciones, permiso, subsidio o enfermedad y a las que declararon que no trabajaron pero realizaron actividades como: vender en puesto fijo o ambulante, lavar, planchar, coser ajeno, hacer y vender pan, tortillas, dulces, artesanías, ayudantes o aprendiz, labores de campo u otras actividades remuneradas. Los ocupados se agruparon de acuerdo a su actividad económica clasificados en: sector primario, secundario y terciario.

CUADRO 1. PRINCIPALES INDICADORES DE POBLACIÓN AL MENOR NIVEL DE DESAGREGACIÓN GEOGRÁFICA

Municipio, Barrio, Comarca y Comunidad	Ambos Sexos	Hombre		Mujer		Principales Indicadores de Población						
		Menor de 15 Años	De 15 Años y Más	Menor de 15 Años	De 15 Años y Más	RDE	RNM	Partos del Último Hijo no Atendidos en Establecimientos de Salud	% Analf. Hombre	% Analf. Mujer	% Analf. Hombre 14-29 Años	% Analf. Mujer 14-29 Años
MATAGALPA	133 416	24 738	39 851	23 844	44 983	68.4	40.9	7 724	21.2	21.6	17.1	13.6
Barrio	74 907	12 701	21 970	12 270	27 966	61.2	33.1	2 611	11.6	13.8	8.5	7.0
Mirador Villasabedell	968	226	248	206	288	87.6	54.8	43	17.1	20.4	16.3	10.7
Rubén Dario	688	111	188	126	263	67.8	21.2	129	4.9	9.3	2.5	4.8
Las Marias	2 753	533	794	473	953	64.4	38.0	99	13.1	15.3	10.5	7.7
Walter Mendoza	3 612	685	1 054	648	1 225	67.8	38.5	162	18.1	22.0	12.6	9.3
Edmundo Castellón	1 087	195	335	191	366	64.4	38.8	58	17.3	23.4	9.2	11.5
2 de Marzo	690	137	198	134	221	70.0	33.7	7	36.7	32.5	36.4	24.4
Punta Arena	166	28	51	34	53	69.4	43.2	1	21.7	19.7	9.1	3.8
Marvin Alvarado	550	86	166	70	228	45.9	25.3	16	5.0	8.1	3.2	0.9
1 de Mayo Norte	1 034	171	321	148	394	57.6	31.1	44	8.4	10.4	5.3	6.1
Sandino	1 222	202	353	205	462	60.8	31.0	56	14.2	16.5	11.1	5.0
Carlos Roque	371	66	104	64	137	61.3	30.4	10	11.6	19.9	6.7	12.2
28 de Agosto	342	63	102	53	124	54.8	27.8	13	5.6	10.7	1.9	8.2
Totoiate Abajo	1 238	186	391	175	486	54.8	27.7	38	5.7	9.0	3.0	3.4
Apoyo al Combatiente	1 076	193	295	216	372	67.9	37.0	33	16.6	20.7	12.6	10.5
El Tule	1 306	246	400	214	446	64.7	37.7	61	14.4	19.0	6.6	8.8
Santa Teresita	2 703	428	802	450	1 023	58.2	30.9	66	9.9	11.7	4.8	4.0
25 de Febrero	543	76	161	88	218	52.5	28.1	3	7.8	8.4	5.1	5.4
Las Vegas	652	91	205	101	255	51.3	22.9	12	5.4	6.2	2.1	-
Pancasán	1 708	261	497	283	667	54.6	34.5	51	7.9	9.5	4.2	3.4
Richardson	500	76	149	93	182	59.2	33.8	18	11.4	14.2	1.2	2.2
Guanuca	4 437	687	1 301	644	1 805	56.3	29.1	204	7.3	9.1	6.2	4.4
San Martín	775	136	225	127	287	66.0	36.7	26	9.3	11.2	3.0	5.3
Cesar Arguello	263	43	78	43	99	57.5	29.8	4	5.3	6.0	2.3	-
5 de junio	1 400	197	423	214	566	55.9	25.5	49	9.8	9.0	5.0	3.8
Fanor Jeans	766	113	233	96	324	52.0	27.3	15	5.4	8.2	3.7	5.9
Liberación	1 285	167	416	171	531	53.9	28.2	15	8.1	6.5	7.1	5.6
25 de Abril	1 588	313	438	263	574	65.1	39.2	51	13.5	18.3	8.4	9.8
El Calvario	345	54	110	60	121	62.0	37.4	18	17.7	23.4	6.7	13.1
Francisco Moreno I	1 711	335	449	328	599	75.1	38.9	57	12.2	19.8	8.8	6.5
Francisco Moreno II	820	145	225	162	288	69.4	37.1	36	16.5	15.4	11.2	9.0
Francisco Moreno III	1 385	247	405	246	487	62.2	33.3	50	13.2	18.7	11.2	9.6
Zona Central	2 680	291	833	298	1 258	50.8	17.9	63	2.6	8.2	1.2	4.0
Salvador Amador	208	27	70	27	84	39.6	18.1	3	5.1	8.6	2.9	5.4
Linda Vista	1 394	281	368	240	505	68.4	37.0	53	8.5	13.2	4.3	5.7
Juan Pablo II	1 823	362	474	384	603	74.0	42.6	51	14.5	16.6	13.0	9.1
Buenos Aires	101	27	33	19	22	94.2	89.5	4	22.0	40.0	26.1	30.0
Yaguare	1 031	154	313	141	423	53.4	30.7	25	6.4	7.9	3.2	6.6
Roberto Centeno	586	105	172	128	181	77.0	35.4	16	13.3	12.3	12.9	2.9
El Tambor	2 980	622	769	639	950	78.1	43.0	108	23.8	23.2	20.1	17.1
El Triunfo	412	89	106	103	114	94.3	68.6	18	31.2	36.5	28.8	25.4
Manuel de Jesus Mendoza	183	31	53	32	67	61.9	42.1	6	6.3	12.2	-	6.7
Anexo Manuel de Jesus M.	76	16	19	16	25	81.0	47.8	1	12.0	18.8	12.5	9.1
Reparto Fátima	227	44	72	35	76	63.3	35.4	6	17.8	12.8	8.8	3.2
Rodolfo López	1 851	281	577	291	702	54.1	31.1	49	5.9	10.8	3.2	4.8
El Progreso	1 958	255	632	266	805	50.5	26.1	77	6.5	9.8	6.9	4.9
Carlos Fonseca	1 491	192	461	175	663	48.8	21.0	50	5.7	5.9	4.5	3.1
Reynaldo Mairena	414	54	128	42	190	48.9	15.9	18	3.9	5.8	3.5	5.1
Palo Alto	599	102	187	78	232	56.4	25.3	16	11.2	12.0	9.9	9.3
Germán Pomares	1 039	165	298	169	407	57.2	31.9	40	9.3	11.5	7.4	4.7
San Francisco	975	154	291	176	354	59.1	37.5	32	10.0	13.8	9.1	7.5
Berman Uriarte	345	50	110	41	144	56.8	22.5	6	7.5	9.9	10.4	9.8
Carlos Sanetti	614	95	180	92	247	57.8	30.1	15	5.1	11.2	2.2	2.0
Aquiles Banuci	503	62	146	65	230	51.5	21.0	14	6.4	7.5	5.0	5.4
26 de Agosto	596	93	177	92	234	54.4	33.5	12	7.4	7.8	1.1	3.7
El Apante	836	145	248	115	328	56.0	30.6	31	12.8	12.0	6.0	3.3
Manuel Piquera	234	33	83	21	97	41.8	24.3	9	4.3	3.8	2.3	-
La Virgen	2 860	452	872	412	1 124	56.2	26.0	102	8.6	10.9	3.3	3.6
El Cementerio	2 612	388	834	353	1 037	51.8	29.4	58	7.5	11.1	3.4	2.6
Manuel Baldizón	478	94	141	75	168	58.8	38.8	10	7.0	7.9	4.7	2.2

CUADRO 1. PRINCIPALES INDICADORES DE POBLACIÓN AL MENOR NIVEL DE DESAGREGACIÓN GEOGRÁFICA

Municipio, Barrio, Comarca y Comunidad	Ambos Sexos	Hombre		Mujer		Principales Indicadores de Población						
		Menor de 15 Años	De 15 Años y Más	Menor de 15 Años	De 15 Años y Más	RDE	RNM	Partos del Último Hijo no Atendidos en Establecimientos de Salud	% Analf. Hombre	% Analf. Mujer	% Analf. Hombre 14-29 Años	% Analf. Mujer 14-29 Años
Benjamin Linder	477	76	169	60	172	50.5	33.3	12	7.3	14.8	6.1	6.1
1 de Mayo	1 484	227	436	245	576	54.6	31.0	53	5.0	12.0	4.9	3.1
Sandino Sur	2 171	374	653	361	783	61.8	31.9	63	15.1	15.8	8.9	5.0
Lucidia Mantilla	2 477	586	623	495	773	85.7	51.0	95	23.5	25.2	20.5	17.7
Sor María Romero	1 125	265	303	243	314	86.6	59.9	50	30.6	27.4	32.9	17.5
Pedro Joaquín Chamorro	83	12	22	15	34	50.9	15.2		15.4	14.0	8.3	12.5
Comarca	58 509	12 037	17 881	11 574	17 017	78.6	53.4	5 113	32.8	33.8	27.5	23.5
Zona - 1	6 280	1 294	1 910	1 302	1 774	80.0	59.9	442	36.9	39.6	31.0	33.0
Las Nubes	502	122	135	117	128	100.0	83.9	61	44.3	54.3	42.6	44.3
Las Nubes - 2	338	93	87	72	86	104.8	76.3	27	31.8	40.9	29.2	30.9
El Paraiso	649	128	203	131	187	79.8	49.1	40	57.0	56.7	52.6	49.6
La Fundadora	648	134	195	130	189	78.5	53.7	39	36.2	32.3	25.9	24.8
Laguna Verde	445	90	138	79	138	67.9	47.9	48	50.9	61.6	52.6	62.2
Aranjuez	655	131	196	153	175	83.5	65.0	40	35.0	29.2	34.2	20.9
Las Banquitas	563	120	164	127	152	84.0	62.2	51	38.1	35.1	28.6	33.7
El Arenal	549	111	177	106	155	77.1	64.7	27	34.0	30.1	26.1	16.4
Los Lipez	364	55	116	79	114	73.3	38.4	9	12.1	14.2	6.6	6.8
Molino Norte	1 567	310	499	308	450	74.1	61.8	100	30.3	40.1	22.4	33.7
Zona - 2	7 827	1 818	2 235	1 602	2 172	85.6	60.2	689	38.5	43.7	34.9	35.0
La Alianza	344	80	98	78	88	92.2	90.9	45	33.9	48.1	20.0	37.5
Tepeyac	419	93	130	83	113	84.6	57.9	52	48.7	46.9	43.5	30.2
La Estrellita	1 247	310	344	265	328	89.2	61.9	89	44.7	47.7	39.8	36.1
Las Escaleras	2 257	533	642	476	606	89.3	60.7	187	41.0	48.2	39.7	41.6
San Salvador	1 605	373	443	328	461	86.2	61.3	129	33.9	39.2	29.2	31.5
Santa Emilia	1 013	212	295	202	304	79.0	57.9	119	36.6	41.0	35.8	31.3
El Ocote - 1	60	11	19	9	21	57.9	46.7	3	54.5	28.0	72.7	36.4
El Ocote - 2	136	33	40	23	40	76.6	52.9	13	44.4	45.8	44.4	29.2
La Garita	81	19	21	12	29	68.8	30.4	6	31.3	14.3	21.4	-
La Granja	665	154	203	126	182	80.2	49.7	46	26.6	38.9	20.3	31.4
Zona - 3	9 542	1 955	2 849	1 889	2 849	80.7	53.3	1 148	38.0	40.0	32.0	27.5
Guadalupe Arriba	1 717	374	516	325	502	78.3	53.5	215	38.5	39.6	33.7	25.9
Guadalupe De Abajo	867	184	252	181	250	83.3	49.5	77	25.6	26.5	21.0	15.9
Samulali - 1	2 034	383	603	414	634	78.7	47.5	276	29.5	35.4	23.6	24.1
Samulali - 2	1 238	231	372	258	377	79.7	54.4	162	37.8	43.2	27.7	28.6
Ocalca	1 060	258	281	224	297	98.5	62.8	113	41.8	37.6	37.6	32.5
El Chile	1 233	277	380	219	357	81.1	61.1	136	43.6	43.4	35.6	25.8
Piedra Colorada	1 393	248	445	268	432	73.7	49.7	169	49.8	51.3	44.0	38.4
Zona - 4	4 634	1 008	1 337	1 023	1 266	88.1	59.6	496	44.9	42.8	39.7	29.9
San Marcos	1 445	328	394	360	363	100.7	71.4	158	43.3	43.3	40.5	34.8
Apatite Arriba	160	23	54	33	50	64.9	25.0	12	43.1	37.5	35.5	38.5
Pueblo Viejo	1 006	201	305	210	290	77.7	55.2	98	47.7	42.3	39.2	26.3
San Jerónimo	541	114	150	103	174	80.9	42.0	59	44.1	43.1	41.0	30.9
El Zapote	294	67	80	76	71	102.8	72.1	18	62.4	57.6	61.9	40.0
Cerro Padre - 1	311	70	88	75	78	95.6	67.2	34	42.0	43.9	33.9	30.6
Cerro Padre - 2	73	18	19	15	21	108.6	100.0	16	51.9	69.6	44.4	42.9
El Mamonal	152	31	48	36	37	92.4	46.7	24	25.9	35.8	23.5	15.8
El Ocote	652	156	199	115	182	80	59	77	43	36	38	18
Zona - 5	4 726	941	1 430	969	1 386	79.0	49.3	387	32.2	34.0	25.9	22.8
Siares	135	30	41	26	38	80.0	55.6	14	38.3	37.2	55.0	26.9
Alemania	647	134	185	141	187	85.4	59.5	65	38.1	37.2	27.3	26.6
Apante Grande	700	138	200	158	204	79.5	57.4	21	27.6	28.3	24	23.3
La Pintada	369	79	101	80	109	77.4	64.9	37	34.7	39.0	30.4	32.9
Santa Josefina	89	22	29	15	23	81.6	40.0	7	16.2	25.0	-	15.4
El Guineo	738	169	203	164	202	98.4	55.9	50	38.3	35.1	32.7	26.1
Matazano	1 181	219	389	217	356	68.7	36.8	111	27.8	33.2	22.6	18.1
El Castillo	594	90	198	114	192	71.7	26.4	45	34.5	32.1	21.2	17.5
El Mango	273	60	84	54	75	80.8	75.0	37	29.4	42.5	29.2	22.0

CUADRO 1. PRINCIPALES INDICADORES DE POBLACIÓN AL MENOR NIVEL DE DESAGREGACIÓN GEOGRÁFICA

Municipio, Barrio, Comarca y Comunidad	Ambos Sexos	Hombre		Mujer		Principales Indicadores de Población						
		Menor de 15 Años	De 15 Años y Más	Menor de 15 Años	De 15 Años y Más	RDE	RNM	Partos del Último Hijo no Atendidos en Establecimientos de Salud	% Analf. Hombre	% Analf. Mujer	% Analf. Hombre 14-29 Años	% Analf. Mujer 14-29 Años
Zona - 6	6 617	1 369	1 935	1 254	2 059	77.5	49.4	431	17.6	22.1	12.7	10.9
Las Tejas - 1	357	74	101	60	122	68.4	48.0	13	15.8	15.4	12.3	4.8
Las Tejas - 2	731	146	219	128	238	70.8	42.9	20	11.5	14.4	4.7	5.5
San Pedro	304	75	86	54	89	93.6	71.6	18	30.8	34.3	32.4	17.4
Limisto	515	120	146	103	146	90.7	65.6	54	29.7	30.4	33.3	23.5
Jucuapa Centro	377	79	125	54	119	69.1	46.7	47	36.4	40.6	29.7	24.6
El Ocotol	209	30	84	32	63	60.8	46.7	22	13.8	22.9	14.7	17.9
Las Mercedes	529	122	148	115	144	95.2	68.7	61	33.3	37.1	21.9	16.9
Jucuapa Occidental	466	108	131	103	124	98.3	53.5	39	13.2	23.4	3.2	4.6
Solingalpa	3 129	615	895	605	1 014	73.6	44.1	157	12.0	17.8	7.1	8.3
Zona - 7	2 733	569	873	535	756	80.0	51.7	289	33.0	31.3	28	18.8
Ojo de Agua	190	38	58	33	61	75.9	45.8	26	8.6	11.4	-	3.2
El Ocote	469	99	149	95	126	83.2	66.0	48	23.6	31.0	21.1	16.7
Bijagüe	432	90	136	83	123	83.8	52.6	56	34.1	31.0	30.7	19.4
Las Mesas	544	125	164	115	140	88.9	53.0	52	44.8	41.8	35.9	28.6
El Bálsamo	335	61	117	67	90	70.9	54.1	31	25.2	20.0	27.3	14.5
Jumaiquí	763	156	249	142	216	75.4	43.4	76	38.9	34.3	31.9	20.0
Zona - 8	1 959	414	615	381	549	83.8	50.1	278	34.4	32.0	28.4	16.5
Jacuapa Abajo	719	171	216	143	189	98.6	60.8	107	37.1	40.1	32.1	24.2
Cacao Sur	179	38	58	37	46	90.4	68.6	33	47.8	40.0	45.7	19.2
Agua Fria	164	34	50	39	41	95.2	46.9	23	34.3	42.6	35.7	38.9
Jamaica	566	102	186	102	176	70.5	38.6	70	27.3	22.9	19.4	7.7
La Labranza	331	69	105	60	97	70.6	44.0	45	33.8	23.3	22.8	8.0
Zona - 9	4 075	787	1 190	797	1 301	74.7	45.8	293	21.7	20.7	15.1	10.1
Quebrada Honda	1 668	316	490	301	561	69.2	41.3	101	21.8	19.4	13	9
Villa Kokoma	52	4	20	6	22	40.5	33.3	1	20.0	8.7	-	-
Yaule Abajo	1 742	335	505	355	547	74.9	45.5	130	20.8	20.9	19.5	11.3
San Nicolás	194	35	57	42	60	84.8	50.0	14	24.6	27.1	8.3	16.7
Lizarco	212	51	57	51	53	107.8	76.1	24	27.9	23.5	8	11
Laguna Seca	131	30	35	34	32	111.3	88.5	15	19.0	22.2	-	-
El Palacio	76	16	26	8	26	68.9	26.3	8	20.6	28.1	8.3	20.0
Zona - 10	2 278	413	746	442	677	73.1	48.1	172	40.0	28.8	31.1	20.1
Palsila	763	127	256	145	235	66.6	40.7	56	45.3	35.0	40.6	24.4
Piedra de Agua	370	73	123	71	103	76.2	57.5	28	38.9	18.8	29.0	9.4
El Carrizo	208	38	68	40	62	71.9	58.7	13	27.3	20.5	24.1	19.2
Llano Grande	469	99	149	89	132	73.7	51.4	38	33.7	16.5	23.8	14.5
Cerro De Piedra	201	34	61	36	70	89.6	46.0	13	45.3	41.3	20.7	25.0
El Jicaro	117	18	33	31	35	82.8	50.0	12	47.5	43.5	41.7	28.6
Las Lomas	150	24	56	30	40	72.4	46.4	12	40.3	38.2	21.7	31.6
Zona - 11	1 515	311	492	287	425	78.4	60.4	169	49.3	38.0	43.9	30.0
Las Lajas	438	99	132	92	115	86.4	73.3	20	44.5	34.0	40.6	31.1
El Castillo	85	13	32	14	26	51.8	50.0	10	55.9	22.6	46.7	14.3
Ocotol Espeso	351	60	125	53	113	66.4	27.4	50	51.3	43.3	54.4	29.5
La Galera	53	13	16	9	15	89.3	50.0	8	50.0	35.3	33.3	42.9
Rincón Largo	106	21	33	18	34	65.6	51.7	10	40.5	22.5	31.6	26.3
San José de Umure	239	50	78	43	68	77.0	61.1	32	50.0	33.8	40.0	23.8
Las Limas	243	55	76	58	54	102.5	111.9	39	55.6	58.2	45.5	46.2
Zona - 12	6 323	1 158	2 269	1 093	1 803	63.4	49.2	319	22.2	24.0	18.0	14.8
El Chagüite	118	26	35	23	34	81.5	56.5	14	37.5	16.7	50.0	-
Tijerino	605	130	181	111	183	83.3	54.5	70	24.4	27.5	12.5	13.6
Yaule Arriba	564	102	175	118	169	77.4	53.3	29	28.6	27.4	25.8	15.6
El Guayacán	302	60	99	48	95	65.0	43.6	9	17.2	17.9	9.6	5.9
Waslali Arriba	3 258	566	1 381	494	817	54.8	50.5	136	22.6	23.6	19.3	13.7
Waslali Abajo	1 476	274	398	299	505	69.9	44.6	61	16.5	24.0	12.0	19.2

CUADRO 1. PRINCIPALES INDICADORES DE POBLACIÓN AL MENOR NIVEL DE DESAGREGACIÓN GEOGRÁFICA

Municipio, Barrio, Comarca y Comunidad	Principales Indicadores de Población											
	Asist. Escolar Primaria Hombre	Asist. Escolar Primaria Mujer	Asist. Escolar Primaria Hombre 6-12 Años	Asist. Escolar Primaria Mujer 6-12 Años	Primaria Incomp. Hombre	Primaria Incomp. Mujer	Asist. Escolar Secundaria Hombre	Asist. Escolar Secundaria Mujer	Asist. Escolar Secundaria Hombre 12-18 Años	Asist. Escolar Secundaria Mujer 12-18 Años	Secundaria Incomp. Hombre	Secundaria Incomp. Mujer
MATAGALPA	11 152	10 585	8 424	8 204	4 505	4 674	5 627	6 472	4 017	4 722	8 703	9 884
Barrio	5 953	5 603	4 765	4 510	1 863	2 199	4 119	5 012	3 040	3 632	6 684	7 921
Mirador Villasabadell	103	111	82	89	34	37	35	55	27	35	70	71
Rubén Darío	65	73	61	63	9	9	49	48	42	37	59	67
Las Marias	259	211	206	170	82	94	169	195	120	133	266	313
Walter Mendoza	355	309	249	216	158	155	195	258	119	182	235	311
Edmundo Castellón	89	83	65	66	41	41	42	77	23	55	82	97
2 de Marzo	46	63	37	46	22	26	25	31	18	24	29	42
Punta Arena	11	17	7	14	11	14	8	6	5	3	13	9
Marvín Alvarado	50	36	41	29	14	14	43	38	30	31	63	63
1 de Mayo Norte	76	68	56	52	29	13	54	68	45	52	94	123
Sandino	105	97	78	77	45	42	59	106	45	72	99	152
Carlos Roque	28	25	26	22	10	10	25	36	19	29	32	47
28 de Agosto	34	27	27	22	9	10	20	31	17	18	37	41
Totolate Abajo	82	69	75	53	25	31	87	94	68	73	140	156
Apoyo al Combatiente	102	104	78	85	41	38	59	70	41	45	95	108
El Tule	146	93	114	80	45	38	66	79	47	54	123	125
Santa Teresita	210	210	169	172	52	67	164	201	123	138	292	310
25 de Febrero	35	36	25	26	10	20	33	40	26	26	61	79
Las Vegas	42	51	38	43	11	14	54	42	40	33	76	73
Pancasán	102	107	84	93	41	33	109	128	89	94	170	214
Richardson	37	48	24	41	21	20	26	44	19	34	53	56
Guanuca	315	302	262	243	76	124	232	289	179	210	411	510
San Martín	62	65	50	54	18	26	47	54	30	36	63	77
Cesar Arguello	23	20	19	16	5	6	17	21	14	16	27	27
5 de junio	98	109	80	86	31	32	78	97	54	77	111	155
Fanor Jeans	52	37	43	30	9	17	47	55	37	40	74	94
Liberación	86	73	71	59	15	26	53	88	40	69	104	146
25 de Abril	134	111	95	84	48	43	97	93	67	62	134	158
El Calvario	35	23	25	19	14	10	16	21	12	17	38	35
Francisco Moreno I	150	159	100	121	50	61	86	89	63	64	135	143
Francisco Moreno II	70	81	60	63	27	30	38	50	27	41	56	90
Francisco Moreno III	114	114	84	95	29	32	85	104	61	75	140	155
Zona Central	126	144	107	120	14	54	153	167	125	137	214	269
Salvador Amador	12	11	12	11	2	1	16	17	12	12	18	22
Linda Vista	133	121	118	103	30	45	97	126	67	85	122	170
Juan Pablo II	177	200	135	152	55	77	85	115	63	84	144	181
Buenos Aires	13	6	7	5	3	3	1	1			7	
Yaguare	79	63	57	52	29	29	55	67	47	50	95	115
Roberto Centeno	51	65	40	55	19	24	33	53	21	37	48	61
El Tambor	300	289	246	221	105	129	93	151	70	94	171	252
El Triunfo	28	34	20	25	16	17	16	10	9	9	25	14
Manuel de Jesús Mendoza	12	13	9	11	10	7	10	12	8	3	17	16
Anexo Manuel de Jesús M.	5	9	4	6	2	3	4	4	3	3	6	10
Reparto Fátima	19	13	16	9	10	7	16	13	10	7	21	17
Rodolfo López	125	136	101	112	45	38	108	121	87	90	199	223
El Progreso	114	95	99	85	28	54	105	118	81	95	195	207
Carlos Fonseca	89	83	73	73	41	46	89	96	64	81	140	157
Reynaldo Mairena	25	17	22	17	1	9	22	27	17	26	33	46
Palo Alto	45	30	42	25	9	12	35	53	26	36	59	80
Germán Pomares	73	74	58	58	19	18	67	89	47	60	96	125
San Francisco	77	81	65	64	17	27	46	68	32	48	98	119
Berman Uriarte	23	14	20	11	4	12	23	20	20	13	32	30
Carlos Sanetti	45	43	38	39	6	11	31	35	21	28	76	81
Aquiles Banuci	34	34	25	26	6	12	28	29	19	23	38	53
26 de Agosto	36	48	29	38	12	13	31	41	22	28	60	64
El Apante	60	56	53	40	19	20	53	67	35	51	82	113
Manuel Piquera	16	9	12	9	7	8	16	14	14	11	26	24
La Virgen	209	192	179	159	41	59	201	215	156	145	357	358
El Cementerio	159	136	135	119	65	64	164	198	116	147	279	300
Manuel Baldizón	38	28	28	26	11	12	34	36	27	25	49	62

CUADRO 1. PRINCIPALES INDICADORES DE POBLACIÓN AL MENOR NIVEL DE DESAGREGACIÓN GEOGRÁFICA

Municipio, Barrio, Comarca y Comunidad	Principales Indicadores de Población											
	Asist. Escolar Primaria Hombre	Asist. Escolar Primaria Mujer	Asist. Escolar Primaria Hombre 6-12 Años	Asist. Escolar Primaria Mujer 6-12 Años	Primaria Incomp. Hombre	Primaria Incomp. Mujer	Asist. Escolar Secundaria Hombre	Asist. Escolar Secundaria Mujer	Asist. Escolar Secundaria Hombre 12-18 Años	Asist. Escolar Secundaria Mujer 12-18 Años	Secundaria Incomp. Hombre	Secundaria Incomp. Mujer
Benjamin Linder	34	22	30	19	20	15	32	36	20	27	51	53
1 de Mayo	109	100	100	86	25	40	89	118	68	82	154	182
Sandino Sur	193	176	151	145	52	56	142	152	111	120	199	220
Lucidia Mantilla	269	222	214	178	65	87	84	98	59	73	134	184
Sor María Romero	105	96	85	74	41	53	17	30	11	21	48	56
Pedro Joaquin Chamorro	4	11	4	8	2	4	5	7	5	6	9	10
Comarca	5 199	4 982	3 659	3 694	2 642	2 475	1 508	1 460	977	1 090	2 019	1 963
Zona - 1	518	538	372	392	275	247	163	151	113	109	214	171
Las Nubes	53	58	40	40	14	11	11	1	7	1	5	-
Las Nubes - 2	35	43	24	20	10	17	18	8	9	7	16	6
El Paraíso	35	42	27	23	31	27	10	9	9	6	15	11
La Fundadora	53	62	43	47	21	24	23	17	15	11	23	19
Laguna Verde	35	25	21	18	30	17	4	7	4	7	6	5
Aranjuez	50	54	34	44	23	25	16	10	12	8	21	13
Las Banquitas	63	58	46	46	23	21	15	19	9	14	18	20
El Arenal	35	46	28	39	24	24	11	17	9	11	22	23
Los Lipez	23	35	21	28	8	13	21	23	13	15	24	25
Molino Norte	136	115	88	87	91	68	34	40	26	29	64	49
Zona - 2	698	607	480	437	321	283	138	114	98	79	210	165
La Alianza	32	19	15	13	19	16	6	2	3	1	11	5
Tepeyac	20	29	14	20	15	8	3	-	1	-	10	2
La Estrellita	102	109	69	72	61	48	16	13	11	7	33	18
Las Escaleras	190	153	130	107	72	61	40	33	28	24	48	41
San Salvador	171	140	122	105	67	81	25	18	16	14	51	34
Santa Emilia	101	90	74	70	45	36	15	18	13	11	25	25
El Ocote - 1	2	2	2	2	-	3	1	2	1	2	4	4
El Ocote - 2	14	12	10	8	4	5	1	1	1	1	1	4
La Garita	5	5	3	3	3	3	7	10	7	9	6	14
La Granja	61	48	41	37	35	22	24	18	17	11	21	18
Zona - 3	837	811	548	536	390	367	209	230	134	167	220	247
Guadalupe Arriba	153	136	93	74	57	69	56	39	36	28	47	45
Guadalupe De Abajo	105	97	73	71	37	51	21	27	15	21	24	30
Samulali - 1	176	189	116	135	102	78	45	52	34	34	60	68
Samulali - 2	111	84	78	59	55	44	22	45	14	40	25	42
Ocalca	86	87	60	59	30	36	30	36	16	25	21	32
El Chile	122	116	76	74	49	36	20	10	11	4	20	17
Piedra Colorada	84	102	52	64	60	53	15	21	8	15	23	13
Zona - 4	356	364	245	251	202	200	59	81	43	58	78	101
San Marcos	110	118	80	88	60	46	13	30	13	23	16	32
Apatite Arriba	7	13	6	11	12	12	2	7	2	5	3	4
Pueblo Viejo	102	89	67	59	49	42	11	16	7	14	19	25
San Jerónimo	35	43	22	30	23	29	11	18	5	12	15	20
El Zapote	9	14	8	12	10	14	2	2	2	-	4	3
Cerro Padre -1	23	21	19	14	15	13	4	-	2	-	2	3
Cerro Padre-2	4	3	2	2	1	3	-	-	-	-	-	-
El Mamonal	8	17	8	12	8	9	3	-	3	-	3	1
El Ocote	58	46	33	23	24	32	13	8	9	4	16	13
Zona - 5	418	450	291	320	236	227	60	87	38	62	88	98
Siares	8	9	7	6	5	5	1	2	-	1	6	4
Alemania	57	55	33	39	35	40	9	9	4	7	15	9
Apante Grande	48	71	35	43	30	31	20	27	11	22	26	25
La Pintada	22	47	17	26	15	16	4	6	3	2	6	9
Santa Josefina	9	7	4	6	7	3	4	2	3	1	3	6
El Guineo	81	77	66	61	32	35	3	6	2	3	6	6
Matazano	119	107	82	79	74	62	9	20	6	14	15	28
El Castillo	49	53	31	43	25	26	6	11	5	8	4	7
El Mango	25	24	16	17	13	9	4	4	4	4	7	4

CUADRO 1. PRINCIPALES INDICADORES DE POBLACIÓN AL MENOR NIVEL DE DESAGREGACIÓN GEOGRÁFICA

Municipio, Barrio, Comarca y Comunidad	Principales Indicadores de Población											
	Asist. Escolar Primaria Hombre	Asist. Escolar Primaria Mujer	Asist. Escolar Primaria Hombre 6-12 Años	Asist. Escolar Primaria Mujer 6-12 Años	Primaria Incomp. Hombre	Primaria Incomp. Mujer	Asist. Escolar Secundaria Hombre	Asist. Escolar Secundaria Mujer	Asist. Escolar Secundaria Hombre 12-18 Años	Asist. Escolar Secundaria Mujer 12-18 Años	Secundaria Incomp. Hombre	Secundaria Incomp. Mujer
Zona - 6	642	576	526	469	269	255	262	264	198	191	389	425
Las Tejas - 1	38	31	31	25	9	14	23	17	19	12	39	33
Las Tejas - 2	65	56	56	46	26	33	35	36	24	30	62	64
San Pedro	32	20	24	12	11	14	2	3	2	2	10	10
Limisto	42	29	35	23	27	28	11	11	9	9	15	10
Jucuapa Centro	39	29	33	16	22	17	10	6	8	6	3	10
El Ocotal	18	8	13	7	23	15	5	4	4	3	5	6
Las Mercedes	57	50	45	38	28	28	5	6	2	2	6	4
Jucuapa Occidental	59	53	51	44	28	17	10	12	7	9	7	10
Solingalpa	292	300	238	258	95	89	161	169	123	118	242	278
Zona - 7	235	215	179	179	157	124	41	38	30	30	39	33
Ojo de Agua	17	18	17	14	11	11	8	9	6	6	9	11
El Ocote	37	42	27	36	37	23	12	9	9	8	10	4
Bijagüe	43	38	38	31	20	23	9	5	7	4	9	7
Las Mesas	46	48	38	39	19	16	6	4	5	3	6	2
El Bálsamo	33	23	20	20	32	22	1	3	2	2	2	4
Jumaiquí	59	46	39	39	38	29	5	8	3	7	3	5
Zona - 8	194	188	139	146	110	108	36	49	31	44	43	54
Jacuapa Abajo	62	56	43	39	50	32	6	5	4	5	8	7
Cacao Sur	22	18	13	14	3	9	1	2	1	2	1	2
Agua Fria	24	23	14	21	8	5	5	4	4	3	3	3
Jamaica	45	59	36	46	32	45	17	25	16	22	20	30
La Labranza	41	32	33	26	17	17	7	13	6	12	11	12
Zona - 9	352	379	267	290	177	208	160	180	112	140	225	256
Quebrada Honda	158	138	122	110	60	75	72	109	53	83	103	150
Villa Kokoma	2	1	2	1	2	2	-	1	-	-	3	2
Yaule Abajo	139	178	100	133	83	103	72	45	47	39	99	82
San Nicolás	11	18	9	15	9	9	5	8	4	5	9	10
Lizarco	21	24	16	16	15	10	2	6	2	4	1	2
Laguna Seca	14	19	11	14	5	8	3	5	1	5	2	3
El Palacio	7	1	7	1	3	1	6	6	5	4	8	7
Zona - 10	179	206	140	167	115	125	44	60	34	49	54	67
Palsila	37	56	28	42	38	36	8	17	5	12	13	19
Piedra de Agua	33	37	31	32	21	19	7	10	6	9	6	15
El Carrizo	16	14	11	13	17	12	6	6	4	5	5	6
Llano Grande	55	45	42	39	18	37	12	18	9	17	20	17
Cerro De Piedra	13	19	9	14	9	12	8	4	8	3	5	5
El Jicaro	10	16	5	12	3	6	-	5	-	3	2	3
Las Lomas	15	19	14	15	9	3	3	-	2	-	3	2
Zona - 11	121	136	94	113	50	68	6	9	5	7	13	18
Las Lajas	39	43	33	37	14	18	1	3	1	2	8	6
El Castillo	3	4	2	4	2	5	-	-	-	-	-	2
Ocotal Espeso	35	35	24	28	9	8	1	1	1	1	1	3
La Galera	4	6	4	6	-	3	3	-	2	-	2	-
Rincón Largo	8	5	7	4	8	8	1	3	1	3	-	3
San José de Umure	17	22	10	16	13	20	-	1	-	1	1	3
Las Limas	15	21	14	18	4	6	-	1	-	-	1	1
Zona - 12	649	512	378	394	340	263	330	197	141	154	446	328
El Chagüite	20	15	14	12	8	7	3	-	3	-	4	1
Waslali Arriba	393	259	184	185	193	116	227	102	62	81	289	180
Tijerino	36	35	29	29	36	38	17	11	14	11	22	11
Yaule Arriba	52	59	41	50	41	37	12	8	9	7	12	7
El Guayacán	23	23	19	19	17	14	11	10	8	9	19	19
Waslali Abajo	125	121	91	99	45	51	60	66	45	46	100	110

CUADRO 1. PRINCIPALES INDICADORES DE POBLACIÓN AL MENOR NIVEL DE DESAGREGACIÓN GEOGRÁFICA

Municipio, Barrio, Comarca y Comunidad	Principales Indicadores de Población												
	Asist. Escolar Universitaria Hombre 17-29 Años	Asist. Escolar Universitaria Mujer 17-29 Años	Población con Estudios Universitarios Completos	PEA				Trabajo Permanente Hombre			Trabajo Permanente Mujer		
				PEA Hombre	PEA Mujer	PEI Hombre	PEI Mujer	10-14 Años	15-29 Años	30 y Más	10-14 Años	15-29 Años	30 y Más
MATAGALPA	1 614	2 525	3 987	31 474	16 364	16 880	36 958	338	6 881	9 455	88	4 229	6 780
Barrio	1 414	2 264	3 705	15 791	12 503	10 650	19 973	113	3 643	5 578	57	3 319	5 663
Mirador Villasabadell	5	7	6	195	119	121	248	3	44	47	-	36	44
Rubén Darío	17	33	85	143	150	101	174	2	19	68	-	33	65
Las Marías	29	51	59	623	402	351	708	3	178	210	2	112	172
Walter Mendoza	30	52	24	783	487	530	978	4	167	217	3	116	187
Edmundo Castellón	13	19	11	254	169	144	266	1	57	61	-	40	57
2 de Marzo	2	2	-	114	63	137	211	3	25	30	-	9	17
Punta Arena	2	1	1	35	19	25	47	-	12	8	-	5	7
Marvin Alvarado	17	19	24	116	100	86	148	1	23	39	-	32	43
1 de Mayo Norte	27	33	58	234	185	147	276	4	58	73	-	45	85
Sandino	15	37	19	259	183	170	362	2	82	82	-	60	72
Carlos Roque	3	11	10	75	51	54	115	-	19	25	-	18	18
28 de Agosto	5	12	10	83	52	42	98	2	15	33	-	20	18
Totoliate Abajo	38	55	73	275	205	180	359	2	68	112	1	47	113
Apoyo al Combatiente	9	19	5	223	154	150	285	2	64	66	-	49	61
El Tule	17	23	15	295	185	192	330	4	60	90	1	67	68
Santa Teresita	63	108	133	548	398	425	790	5	130	214	-	141	177
25 de Febrero	13	18	43	98	79	94	172	-	26	33	-	22	39
Las Vegas	22	36	66	135	97	105	195	1	22	72	-	29	57
Pancasán	38	78	101	342	291	240	468	1	97	133	3	90	129
Richardson	5	7	10	119	89	56	130	-	25	31	-	21	33
Guanuca	100	189	272	954	890	598	1 160	1	239	374	2	240	401
San Martín	15	33	25	165	136	104	202	-	40	47	-	39	69
Cesar Arguello	12	13	20	50	43	44	73	-	12	22	-	10	27
5 de junio	38	58	106	264	245	227	411	2	53	111	-	71	120
Fanor Jeans	21	34	81	139	144	140	209	-	36	74	2	40	84
Liberación	38	47	194	245	221	223	376	2	55	139	1	50	136
25 de Abril	17	24	33	305	255	235	400	1	70	96	2	89	100
El Calvario	5	5	2	75	41	49	96	1	17	22	-	11	16
Francisco Moreno I	20	29	23	360	274	214	429	3	76	96	-	68	109
Francisco Moreno II	10	13	22	180	140	93	204	1	32	47	-	34	60
Francisco Moreno III	15	38	31	315	241	177	341	1	90	91	2	70	97
Zona Central	88	141	499	566	612	381	773	-	101	327	4	173	349
Salvador Amador	8	11	27	47	44	32	49	-	9	21	-	11	25
Linda Vista	20	23	43	298	281	174	327	1	58	111	1	66	132
Juan Pablo II	15	28	7	383	289	204	465	4	58	62	2	49	65
Buenos Aires	-	1	-	30	10	11	15	-	2	-	-	-	-
Yaguare	33	39	101	200	196	159	285	1	49	88	2	43	108
Roberto Centeno	4	12	20	129	73	82	163	1	32	56	-	29	33
El Tambor	14	19	17	639	443	337	725	22	158	163	11	143	160
El Triunfo	1	2	-	94	57	44	80	3	24	20	1	14	21
Manuel de Jesus Mendoza	7	4	11	36	36	28	38	1	13	18	-	14	20
Anexo Manuel de Jesus M.	-	2	1	14	16	11	16	-	3	8	-	2	8
Reparto Fátima	6	6	20	55	40	35	46	-	15	22	-	10	19
Rodolfo López	53	85	102	405	325	261	482	4	106	150	2	81	145
El Progreso	58	76	176	416	334	297	571	-	110	187	1	81	174
Carlos Fonseca	52	85	181	311	336	230	407	1	65	161	3	71	205
Reynaldo Mairena	18	29	70	82	92	70	115	-	14	45	1	17	58
Palo Alto	17	22	44	125	98	99	169	-	33	43	-	22	48
Germán Pomares	14	27	64	209	215	156	253	3	36	67	-	49	99
San Francisco	18	25	16	214	167	127	247	-	58	54	-	55	71
Berman Uriarte	10	18	48	72	72	62	89	-	10	41	-	24	38
Carlos Sanetti	14	14	46	130	126	87	151	2	20	49	1	25	61
Aquiles Banuci	11	21	60	95	113	76	141	-	15	43	1	33	58
26 de Agosto	14	19	49	126	117	78	151	-	24	50	1	26	61
El Apante	16	27	40	187	154	109	220	-	46	51	2	32	69
Manuel Piquera	12	10	35	53	54	40	50	1	16	24	-	9	33
La Virgen	79	121	147	575	465	455	822	1	122	220	1	117	207
El Cementerio	68	109	155	538	398	419	779	2	140	237	2	97	205
Manuel Baldizón	10	13	9	104	63	68	128	-	23	35	-	14	36

CUADRO 1. PRINCIPALES INDICADORES DE POBLACIÓN AL MENOR NIVEL DE DESAGREGACIÓN GEOGRÁFICA

Municipio, Barrio, Comarca y Comunidad	Principales Indicadores de Población												
	Asist. Escolar Universitaria Hombre 17-29 Años	Asist. Escolar Universitaria Mujer 17-29 Años	Población con Estudios Universitarios Completos	PEA Hombre	PEA Mujer	PEI Hombre	PEI Mujer	Trabajo Permanente Hombre			Trabajo Permanente Mujer		
								10-14 Años	15-29 Años	30 y Más	10-14 Años	15-29 Años	30 y Más
Benjamin Linder	13	9	22	125	79	68	117	-	32	36	-	22	27
1 de Mayo	35	61	64	292	249	229	408	-	71	95	-	68	121
Sandino Sur	36	74	50	506	390	289	532	8	101	129	-	91	153
Lucidia Mantilla	7	19	13	459	301	345	625	4	117	136	1	78	121
Sor María Romero	2	5	-	258	137	124	243	2	46	58	1	35	45
Pedro Joaquín Chamorro	-	3	6	17	13	9	30	-	5	8	-	4	7
Comarca	200	261	282	15 683	3 861	6 230	16 985	225	3 238	3 877	31	910	1 117
Zona - 1	22	37	33	1 637	387	675	1 805	23	582	623	2	128	157
Las Nubes	-	-	-	118	9	49	153	2	38	61	-	2	5
Las Nubes - 2	-	-	-	76	8	34	102	3	28	30	-	1	5
El Paraíso	2	-	-	166	43	83	190	3	66	68	-	17	16
La Fundadora	4	6	1	171	38	72	194	4	59	63	-	16	16
Laguna Verde	-	1	-	109	41	60	118	1	35	43	-	11	17
Aranjuéz	2	8	-	169	42	71	174	1	66	59	2	21	16
Las Banquitas	-	1	1	145	25	57	180	1	48	48	-	10	6
El Arenal	6	6	5	162	27	47	166	3	66	71	-	9	12
Los Lipez	4	8	4	87	31	45	110	-	25	30	-	11	8
Molino Norte	4	7	22	434	123	157	418	5	151	150	-	30	56
Zona - 2	34	15	21	1 863	516	953	2 140	27	519	555	6	135	140
La Alianza	1	-	1	89	24	32	80	-	36	33	-	12	6
Tepeyac	1	-	-	100	17	54	130	3	26	34	-	4	5
La Estrellita	2	4	2	289	53	141	354	6	67	75	1	18	13
Las Escaleras	10	5	-	540	125	281	620	11	209	195	3	43	32
San Salvador	4	1	10	359	137	195	421	5	69	89	1	18	29
Santa Emilia	8	4	1	246	94	123	267	-	87	90	1	28	35
El Ocote - 1	1	-	3	12	5	10	20	-	2	8	-	3	2
El Ocote - 2	-	-	-	36	9	18	39	-	5	5	-	-	3
La Garita	-	-	4	16	14	16	21	-	1	8	-	4	6
La Granja	7	1	-	176	38	83	188	2	17	18	-	5	9
Zona - 3	17	31	17	2 576	400	939	3 104	23	369	462	3	94	102
Guadalupe Arriba	5	4	3	434	55	207	574	1	96	85	1	19	12
Guadalupe De Abajo	5	4	6	206	36	110	281	-	18	18	-	7	8
Samulalí - 1	1	10	2	548	118	202	650	5	47	73	1	23	36
Samulalí - 2	3	5	-	302	44	153	426	-	49	83	-	8	18
Ocalca	2	3	3	274	43	85	327	1	26	41	1	17	12
El Chile	-	1	-	386	44	84	378	6	32	36	-	6	4
Piedra Colorada	1	4	3	426	60	98	468	10	101	126	-	14	12
Zona - 4	8	1	-	1 374	119	319	1 471	17	165	207	-	16	23
San Marcos	3	-	-	405	23	99	453	3	37	42	-	5	2
Apatite Arriba	1	-	-	57	1	8	63	5	14	14	-	-	-
Pueblo Viejo	1	-	-	318	45	59	314	2	26	41	-	5	6
San Jerónimo	1	-	-	111	23	77	186	1	12	33	-	4	8
El Zapote	-	-	-	95	1	6	91	2	5	6	-	-	-
Cerro Padre -1	-	1	-	101	3	11	95	1	16	14	-	-	3
Cerro Padre-2	-	-	-	23	-	4	23	-	2	1	-	-	-
El Mamonal	-	-	-	51	-	7	53	-	3	-	-	-	-
El Ocote	2	-	-	213	23	48	193	3	50	56	-	2	4
Zona - 5	11	9	12	1 247	283	522	1 438	13	218	273	6	79	57
Siares	-	-	-	37	9	10	34	-	7	13	-	-	-
Alemania	-	1	-	163	16	73	215	-	10	22	-	6	3
Apante Grande	6	2	11	163	80	76	171	-	40	42	2	25	21
La Pintada	-	-	-	95	39	26	97	1	18	27	-	10	8
Santa Josefina	-	-	-	30	6	7	22	2	5	10	-	1	3
El Guineo	1	-	1	212	32	54	227	8	65	63	3	10	8
Matazano	2	5	-	320	76	166	358	2	46	58	-	18	10
El Castillo	2	1	-	149	15	86	237	-	7	14	-	6	2
El Mango	-	-	-	78	10	24	77	-	20	24	1	3	2

CUADRO 1. PRINCIPALES INDICADORES DE POBLACIÓN AL MENOR NIVEL DE DESAGREGACIÓN GEOGRÁFICA

Municipio, Barrio, Comarca y Comunidad	Principales Indicadores de Población												
	Asist. Escolar Universitaria Hombre 17-29 Años	Asist. Escolar Universitaria Mujer 17-29 Años	Población con Estudios Universitarios Completos	PEA Hombre	PEA Mujer	PEI Hombre	PEI Mujer	Trabajo Permanente Hombre			Trabajo Permanente Mujer		
								10-14 Años	15-29 Años	30 y Más	10-14 Años	15-29 Años	30 y Más
Zona - 6	51	70	115	1 757	766	646	1 695	34	314	423	7	176	243
Las Tejas - 1	2	6	7	90	65	30	71	3	20	12	-	18	20
Las Tejas - 2	11	17	29	182	123	88	155	-	22	51	-	14	32
San Pedro	-	1	1	86	12	21	87	1	21	21	-	4	5
Limisto	-	4	-	141	20	34	161	1	8	12	-	4	4
Jucuapa Centro	1	-	1	125	15	29	128	5	16	11	-	5	4
El Ocotál	-	1	-	83	2	11	68	-	5	21	-	-	2
Las Mercedes	-	-	-	148	17	41	161	5	22	23	-	5	5
Jucuapa Occidental	-	-	-	138	14	36	140	11	43	68	1	6	5
Solingalpa	37	41	77	764	498	356	724	8	157	204	6	120	166
Zona - 7	1	4	1	885	86	184	863	41	242	238	2	22	17
Ojo de Agua	-	3	-	64	17	6	53	6	25	19	-	8	7
El Ocote	-	-	-	146	10	28	145	5	35	43	-	2	3
Bijagüe	-	-	-	145	11	25	144	10	42	41	-	3	4
Las Mesas	1	1	-	182	26	28	156	7	33	37	1	5	1
El Bálsamo	-	-	1	111	1	28	109	5	53	43	-	-	-
Jumaiquí	-	-	-	237	21	69	256	8	54	55	1	4	2
Zona - 8	4	5	-	641	58	123	636	19	182	201	-	12	14
Jacuapa Abajo	-	1	-	251	43	24	199	7	47	62	-	6	9
Cacao Sur	-	-	-	58	1	11	59	1	26	17	-	1	-
Agua Fria	1	-	-	48	2	19	52	1	14	9	-	1	1
Jamaica	2	4	-	180	10	40	208	6	60	75	-	4	4
La Labranza	1	-	-	104	2	29	118	4	35	38	-	-	-
Zona - 9	26	41	21	958	512	504	1 064	3	104	190	2	91	110
Quebrada Honda	12	32	12	406	232	209	437	-	36	85	-	49	43
Villa Kokoma	2	1	1	13	9	7	14	-	2	5	-	3	2
Yaule Abajo	11	7	6	381	226	233	443	3	51	80	2	33	53
San Nicolás	1	1	1	48	29	21	41	-	8	12	-	5	6
Lizarco	-	-	-	53	8	15	60	-	3	5	-	1	1
Laguna Seca	-	-	-	34	4	8	41	-	-	1	-	-	2
El Palacio	-	-	1	23	4	11	28	-	4	2	-	-	3
Zona - 10	7	7	4	735	121	154	716	10	155	177	-	29	39
Palsila	-	2	3	246	32	61	254	6	102	97	-	9	15
Piedra de Agua	-	1	-	123	15	21	118	1	20	27	-	4	5
El Carrizo	1	-	-	68	14	9	59	1	1	12	-	1	6
Llano Grande	4	3	-	142	10	42	154	1	25	28	-	3	2
Cerro De Piedra	-	-	-	68	21	7	59	-	1	3	-	2	8
El Jicaro	1	-	1	35	10	5	36	1	4	6	-	3	1
Las Lomas	1	1	-	53	19	9	36	-	2	4	-	7	2
Zona - 11	1	2	-	487	38	111	472	11	84	112	1	8	13
Las Lajas	-	-	-	138	14	26	127	4	22	31	1	2	4
El Castillo	-	-	-	32	2	2	29	-	12	10	-	-	-
Ocotál Espeso	-	-	-	117	8	37	126	2	17	30	-	2	-
La Galera	-	-	-	18	1	2	16	1	5	6	-	-	-
Rincón Largo	-	1	-	35	5	7	35	1	5	10	-	2	3
San José de Umure	1	1	-	73	3	21	77	2	15	11	-	1	2
Las Limas	-	-	-	74	5	16	62	1	8	14	-	1	4
Zona - 12	18	39	58	1 523	575	1 100	1 581	4	304	416	2	120	202
El Chagüite	-	-	-	29	5	19	37	-	3	2	-	1	2
Waslalí Arriba	6	14	9	794	229	754	754	3	200	255	2	54	84
Tijerino	-	-	1	147	46	78	176	-	12	22	-	2	7
Yaule Arriba	-	-	-	163	38	43	159	-	14	14	-	4	5
El Guayacán	2	1	1	77	44	39	73	-	11	23	-	8	10
Waslalí Abajo	10	24	47	313	213	167	382	1	64	100	-	51	94

CUADRO 1. PRINCIPALES INDICADORES DE POBLACIÓN AL MENOR NIVEL DE DESAGREGACIÓN GEOGRÁFICA

Municipio, Barrio, Comarca y Comunidad	Principales Indicadores de Población											
	Trabajo Temporal Hombre			Trabajo Temporal Mujer			Ocupados Sector Primario	Ocupadas Sector Primario	Ocupados Sector Secundario	Ocupadas Sector Secundario	Ocupados Sector Terciario	Ocupadas Sector Terciario
	10-14 Años	15-29 Años	30 y Más	10-14 Años	15-29 Años	30 y Más						
	652	6 198	6 369	95	1 904	2 237	14 039	1 462	4 462	1 873	11 560	12 094
MATAGALPA												
Barrio	136	2 481	2 762	42	1 227	1 493	1 460	311	3 683	1 504	9 599	10 042
Mirador Villasabadell	3	35	33	1	12	19	33	4	46	15	86	94
Rubén Darío	-	12	21	-	7	11	20	5	19	8	86	107
Las Marias	6	90	101	2	43	44	85	16	134	71	374	292
Walter Mendoza	13	187	155	3	78	76	70	33	205	72	468	357
Edmundo Castellón	4	59	51	1	32	33	26	5	64	22	144	137
2 de Marzo	1	29	14	-	16	16	15	11	34	8	56	41
Punta Arena	-	5	7	-	2	2	8	-	4	2	19	14
Marvin Alvarado	1	17	20	-	12	10	7	-	19	13	74	82
1 de Mayo Norte	1	38	38	-	19	22	11	5	59	32	143	136
Sandino	2	39	27	-	11	25	16	4	58	30	159	135
Carlos Roque	-	14	10	-	1	7	10	4	12	7	46	33
28 de Agosto	-	14	15	-	6	7	7	1	14	6	58	43
Totolate Abajo	1	31	39	2	13	13	19	5	61	13	176	173
Apoyo al Combatiente	2	39	32	-	15	15	18	4	53	17	137	121
El Tule	3	65	67	-	20	22	40	9	92	18	158	151
Santa Teresita	1	67	93	-	30	35	57	9	127	44	324	330
25 de Febrero	-	18	20	-	3	15	7	1	14	9	75	69
Las Vegas	-	8	19	-	7	3	8	1	29	12	85	83
Pancasán	3	41	60	1	30	28	29	5	78	24	228	254
Richardson	1	29	28	2	13	15	6	2	35	10	73	73
Guanuca	3	117	134	3	90	90	75	8	170	71	626	749
San Martín	-	30	28	-	13	6	13	1	39	18	95	109
Cesar Arguello	-	9	7	-	2	4	8	2	5	6	37	34
5 de junio	2	32	44	-	14	26	35	3	52	27	156	201
Fanor Jeans	1	3	17	-	8	8	21	6	21	13	92	124
Liberación	1	18	25	-	15	13	30	5	28	17	186	198
25 de Abril	3	51	63	2	22	27	34	6	74	31	170	205
El Calvario	1	17	15	-	5	7	7	1	23	2	42	36
Francisco Moreno I	8	77	62	-	39	41	29	3	104	56	185	195
Francisco Moreno II	2	36	44	-	16	19	15	3	46	18	100	109
Francisco Moreno III	4	47	62	-	18	38	14	10	82	32	200	184
Zona Central	-	40	74	-	33	35	102	13	61	54	378	531
Salvador Amador	-	5	10	-	2	4	6	3	6	2	34	37
Linda Vista	6	37	43	-	19	41	19	10	71	37	169	214
Juan Pablo II	10	103	129	8	72	89	22	-	107	43	239	239
Buenos Aires	3	14	9	-	4	6	5	-	8	1	14	9
Yaguare	-	23	33	1	10	23	18	3	30	15	147	170
Roberto Centeno	-	17	22	-	4	5	18	4	33	7	77	61
El Tambor	13	123	112	2	43	67	65	14	179	82	347	331
El Triunfo	1	18	18	-	9	7	9	1	25	13	50	38
Manuel de Jesus Mendoza	-	3	-	-	1	1	5	-	6	4	24	32
Anexo Manuel de Jesus M.	-	-	1	-	2	1	1	2	1	1	10	10
Reparto Fátima	-	3	11	-	4	3	7	2	9	6	35	28
Rodolfo López	1	50	68	1	40	38	14	3	99	52	267	254
El Progreso	1	50	51	-	28	33	28	4	78	44	295	274
Carlos Fonseca	-	27	42	2	16	26	28	4	52	25	216	295
Reynaldo Mairena	-	8	13	-	5	9	9	-	7	9	64	81
Palo Alto	-	13	26	-	8	6	8	1	32	10	74	73
Germán Pomares	3	43	35	2	25	24	20	3	51	31	115	167
San Francisco	1	45	43	-	14	21	9	4	71	16	121	141
Berman Uriarte	-	7	10	1	1	5	13	1	10	4	44	65
Carlos Sanetti	1	24	22	-	11	18	10	1	42	18	64	97
Aquíles Banuci	1	11	23	-	6	11	11	2	20	8	62	99
26 de Agosto	-	24	20	-	14	11	8	2	28	18	81	94
El Apante	4	31	44	1	21	24	2	5	75	16	99	128
Manuel Piquera	-	5	5	-	1	5	5	-	9	2	37	48
La Virgen	5	84	115	3	46	63	36	8	145	37	367	396
El Cementerio	3	48	73	1	36	36	33	8	146	38	330	333
Manuel Baldizón	1	21	17	-	7	6	3	-	33	15	61	48

CUADRO 1. PRINCIPALES INDICADORES DE POBLACIÓN AL MENOR NIVEL DE DESAGREGACIÓN GEOGRÁFICA

Municipio, Barrio, Comarca y Comunidad	Principales Indicadores de Población											
	Trabajo Temporal Hombre			Trabajo Temporal Mujer			Ocupados Sector Primario	Ocupadas Sector Primario	Ocupados Sector Secundario	Ocupadas Sector Secundario	Ocupados Sector Terciario	Ocupadas Sector Terciario
	10-14 Años	15-29 Años	30 y Más	10-14 Años	15-29 Años	30 y Más						
Benjamin Linder	-	27	21	-	5	14	5	2	33	16	78	50
1 de Mayo	1	48	50	1	19	27	10	7	68	35	187	196
Sandino Sur	6	108	99	1	54	59	31	18	147	59	275	281
Lucidia Mantilla	5	84	95	1	31	57	68	11	124	43	253	240
Sor María Romero	3	62	75	-	22	21	55	3	75	19	116	100
Pedro Joaquín Chamorro	-	1	2	-	2	-	4	-	1	-	11	13
Comarca	516	3 717	3 607	53	677	744	12 579	1 151	779	369	1 961	2 052
Zona - 1	8	207	161	4	42	36	1 404	190	60	9	158	177
Las Nubes	1	10	4	-	-	1	116	8	1	-	1	1
Las Nubes - 2	-	5	4	-	1	-	70	7	1	-	-	1
El Paraíso	1	13	10	2	2	-	157	34	2	-	5	4
La Fundadora	2	25	18	-	2	3	166	23	1	1	4	13
Laguna Verde	-	19	11	-	7	4	107	31	1	1	1	7
Aranjuez	-	23	17	-	-	2	154	22	2	3	13	17
Las Banquitas	2	24	22	-	6	3	134	17	4	1	7	7
El Arenal	1	8	8	-	2	2	144	8	6	-	9	19
Los Lipez	-	10	17	-	4	5	44	2	13	1	29	26
Molino Norte	1	70	50	2	18	16	312	38	29	2	89	82
Zona - 2	22	340	302	6	68	76	1 598	244	60	18	116	171
La Alianza	-	9	8	-	3	2	77	14	5	-	4	9
Tepeyac	2	17	16	-	4	4	97	15	1	-	1	2
La Estrellita	2	65	62	1	7	6	257	23	10	5	12	18
Las Escaleras	6	59	43	2	15	15	504	84	6	3	14	25
San Salvador	3	86	68	1	18	22	276	37	12	3	33	49
Santa Emilia	-	22	30	-	11	8	201	55	8	2	21	26
El Ocote - 1	-	1	1	-	-	-	6	-	2	1	4	4
El Ocote - 2	1	12	9	-	2	3	25	1	1	-	6	7
La Garita	1	3	2	-	-	2	10	2	2	1	3	9
La Granja	7	66	63	2	8	14	145	13	13	3	18	22
Zona - 3	105	806	771	10	80	84	2 415	90	48	42	82	246
Guadalupe Arriba	11	116	116	2	9	8	412	6	7	4	10	41
Guadalupe De Abajo	17	79	71	1	10	9	171	5	12	1	20	30
Samulali - 1	19	190	210	3	26	25	500	26	17	17	26	70
Samulali - 2	6	76	84	-	5	7	290	8	4	4	3	27
Ocalca	10	92	97	1	7	5	255	10	3	3	11	30
El Chile	29	163	113	1	11	16	376	10	2	13	5	19
Piedra Colorada	13	90	80	2	12	14	411	25	3	-	7	29
Zona - 4	125	459	384	9	29	33	1 320	52	13	5	33	58
San Marcos	34	150	137	2	9	3	395	12	3	-	5	9
Apatite Arriba	2	12	9	-	-	-	54	-	1	-	1	-
Pueblo Viejo	28	118	91	6	11	14	307	27	3	-	6	17
San Jerónimo	3	31	30	-	2	9	91	3	5	4	13	16
El Zapote	14	32	36	-	1	-	94	1	-	-	1	-
Cerro Padre -1	15	34	20	-	-	-	98	1	-	1	2	1
Cerro Padre-2	5	6	9	-	-	-	23	-	-	-	-	-
El Mamonal	5	26	17	-	-	-	50	-	-	-	1	-
El Ocote	19	50	35	1	6	7	208	8	1	-	4	15
Zona - 5	42	331	314	2	62	57	1 152	116	27	10	54	142
Siares	-	10	6	-	3	3	36	4	-	-	1	2
Alemania	-	62	69	-	2	4	153	7	4	-	6	8
Apante Grande	5	38	36	-	9	17	127	12	16	4	18	58
La Pintada	2	26	21	-	15	4	91	21	2	1	2	15
Santa Josefina	2	6	5	-	1	1	27	2	-	-	3	4
El Guineo	10	26	32	-	6	5	198	14	2	3	6	15
Matazano	20	101	86	2	23	18	308	45	1	2	6	26
El Castillo	2	41	48	-	1	3	136	2	1	-	11	13
El Mango	1	21	11	-	2	2	76	9	1	-	1	1

CUADRO 1. PRINCIPALES INDICADORES DE POBLACIÓN AL MENOR NIVEL DE DESAGREGACIÓN GEOGRÁFICA

Municipio, Barrio, Comarca y Comunidad	Principales Indicadores de Población											
	Trabajo Temporal Hombre			Trabajo Temporal Mujer			Ocupados Sector Primario	Ocupadas Sector Primario	Ocupados Sector Secundario	Ocupadas Sector Secundario	Ocupados Sector Terciario	Ocupadas Sector Terciario
	10-14 Años	15-29 Años	30 y Más	10-14 Años	15-29 Años	30 y Más						
Zona - 6	53	418	419	8	117	134	933	50	222	89	528	554
Las Tejas - 1	1	22	20	-	9	6	28	2	8	8	42	43
Las Tejas - 2	6	44	44	-	33	32	59	11	30	10	92	95
San Pedro	5	9	28	-	1	2	69	2	7	-	10	10
Limisto	6	56	58	-	3	8	134	2	3	-	4	17
Jucuapa Centro	6	50	37	-	3	2	120	2	1	-	4	12
El Ocotal	2	26	29	-	-	-	77	-	3	-	3	2
Las Mercedes	5	43	49	1	1	3	144	9	-	-	2	8
Jucuapa Occidental	1	6	8	-	2	-	135	2	1	1	2	11
Solingalpa	21	162	146	7	65	81	167	20	169	70	369	356
Zona - 7	49	161	146	6	17	21	858	49	10	3	15	34
Ojo de Agua	-	4	8	-	-	2	59	2	1	1	3	14
El Ocote	6	34	21	-	2	3	142	5	-	-	4	5
Bijagüe	6	24	22	-	2	1	143	3	-	-	2	8
Las Mesas	21	44	38	4	8	7	178	22	2	1	2	3
El Bálsamo	-	5	5	-	-	1	108	-	3	1	-	-
Jumaiquí	16	50	52	2	5	7	228	17	4	-	4	4
Zona - 8	48	94	97	2	9	19	620	12	6	5	15	40
Jacuapa Abajo	37	49	49	2	8	16	243	9	2	1	6	32
Cacao Sur	-	6	8	-	-	-	58	1	-	-	-	-
Agua Fría	4	8	12	-	-	-	43	-	2	-	3	2
Jamaica	5	19	15	-	-	2	179	1	-	4	1	5
La Labranza	2	12	13	-	1	1	97	1	2	-	5	1
Zona - 9	15	270	305	1	116	147	590	193	132	66	169	210
Quebrada Honda	6	123	140	-	63	61	269	96	53	22	69	97
Villa Kokoma	-	3	3	-	1	3	10	2	2	2	1	5
Yaule Abajo	5	97	91	-	40	71	175	71	67	38	88	93
San Nicolás	1	10	17	1	11	5	41	16	6	1	1	11
Lizarco	1	19	24	-	1	5	44	6	1	1	7	1
Laguna Seca	1	13	19	-	-	1	33	1	-	-	1	2
El Palacio	1	5	11	-	-	1	18	1	3	2	2	1
Zona - 10	20	171	188	-	12	24	613	23	26	28	89	53
Palsila	4	17	15	-	2	5	236	12	8	5	2	14
Piedra de Agua	4	37	33	-	1	1	121	2	-	4	1	5
El Carrizo	1	25	28	-	3	3	68	-	-	7	-	6
Llano Grande	2	44	38	-	3	1	124	-	6	2	9	7
Cerro De Piedra	7	22	32	-	1	6	17	3	1	6	47	8
El Jicaro	2	7	14	-	1	2	25	2	3	1	7	4
Las Lomas	-	19	28	-	1	6	22	4	8	3	23	9
Zona - 11	12	118	137	-	7	8	468	5	3	7	5	25
Las Lajas	6	37	37	-	3	3	135	1	2	4	-	8
El Castillo	-	1	6	-	2	-	28	1	-	-	1	1
Ocotal Espeso	4	27	32	-	2	4	114	2	-	1	-	5
La Galera	1	-	5	-	-	1	18	-	-	-	-	1
Rincón Largo	1	12	4	-	-	-	33	1	-	1	-	3
San José de Umure	-	20	24	-	-	-	70	-	-	-	2	3
Las Limas	-	21	29	-	-	-	70	-	1	1	2	4
Zona - 12	17	342	383	5	118	105	608	127	172	87	697	342
El Chagüite	-	9	15	-	1	1	28	2	-	-	1	3
Waslali Arriba	4	149	155	2	41	37	187	35	80	44	507	142
Tijerino	1	50	58	1	14	19	127	29	8	3	8	11
Yaule Arriba	3	54	72	-	15	13	136	26	13	6	9	5
El Guayacán	-	19	17	-	12	11	43	16	10	8	18	17
Waslali Abajo	9	61	66	2	35	24	87	19	61	26	154	164

Sección 2. Vivienda

Vivienda particular

Es todo local formado por un cuarto o conjunto de cuartos destinados al alojamiento de uno o más hogares, tales como: casa, quinta, apartamento, cuarto en cuartería, rancho o choza, vivienda improvisada y local usado como vivienda.

Vivienda ocupada

Se considera vivienda ocupada cuando hay residentes habituales en ella.

Pared inadecuada

Número de viviendas con paredes exteriores construidas con material poco consistente (paredes de adobe o taquezal, madera, bambú, barul, caña, palma, ripio o desechos).

Techo inadecuado

Número de viviendas con techos poco consistente (techos de paja, bambú, barul, caña, palma, ripio o desechos).

Vivienda Inadecuada

Número de viviendas con piso de tierra que además tienen paredes o techo inadecuados.

Vivienda sin agua potable

Número de viviendas que no son abastecidas por tubería dentro o fuera de la vivienda y se abastecen por agua de río, pozo o puesto público o privado, ojo de agua, manantial, o a través de un camión, carreta o pipa, se la proporciona el vecino u otra forma como la lluvia.

Tenencia no propia

Comprende las distintas formas en que los residentes habituales ocupan la vivienda sin tener un título de propiedad como: alquilada, pagándose / amortizándose, prestada o cedida.

CUADRO 2. PRINCIPALES INDICADORES DE VIVIENDA AL MENOR NIVEL DE DESAGREGACIÓN GEOGRÁFICA

Municipio, Barrio, Comarca y Comunidad	Total Viviendas		Principales Indicadores de Vivienda							
	Particulares	Ocupadas	Pared Inadecuada	Techo Inadecuado	Piso de Tierra	Vivienda Inadecuada	Sin Luz Eléctrica	Sin Agua Potable	Tenencia no Propia	Con Distancia al C/S Mayor a 5 Kms.
MATAGALPA	28 772	25 670	9 267	1 047	12 341	8 332	6 729	9 712	5 089	3 850
Barrio	16 500	15 026	3 486	173	4 839	2 869	721	2 763	2 423	265
Mirador Villasadell	221	201	61	5	87	59	8	197	34	2
Rubén Darío	133	121	3	-	6	3	3	1	20	14
Las Marías	570	532	124	1	234	113	23	41	112	5
Walter Mendoza	684	643	105	9	302	96	40	161	65	6
Edmundo Castellón	197	191	46	3	88	44	10	15	19	5
2 de Marzo	142	131	78	1	111	75	4	46	11	-
Punta Arena	29	28	16	-	18	15	12	28	6	-
Marvín Alvarado	127	117	14	-	24	10	1	1	25	12
1 de Mayo Norte	202	193	16	-	45	11	-	6	24	10
Sandino	226	219	42	-	79	36	25	12	21	18
Carlos Roque	78	71	12	1	25	11	3	10	10	2
28 de Agosto	82	77	8	-	18	8	-	7	18	1
Totolate Abajo	275	242	19	-	37	15	4	8	30	1
Apoyo al Combatiente	214	198	65	-	106	64	12	37	23	-
El Tule	280	253	93	1	142	86	11	29	33	1
Santa Teresita	558	533	61	1	137	48	10	23	78	4
25 de Febrero	120	115	14	1	23	14	8	10	22	-
Las Vegas	161	140	9	-	22	4	6	2	20	1
Pancasán	411	361	44	1	77	33	15	21	59	2
Richardson	99	98	26	-	35	21	3	9	13	-
Guanuca	948	862	65	3	110	38	16	43	160	43
San Martín	158	139	18	1	39	17	4	4	26	6
Cesar Arguello	56	53	4	-	5	3	1	4	10	-
5 de junio	304	272	39	-	52	27	6	13	42	2
Fañor Jeans	180	161	21	-	18	9	3	2	36	2
Liberación	306	283	49	2	46	31	7	23	51	15
25 de Abril	325	295	117	-	169	110	13	23	29	19
El Calvario	72	72	32	-	47	29	5	3	12	1
Francisco Moreno I	339	321	122	1	161	109	16	52	26	18
Francisco Moreno II	171	157	57	1	79	55	13	24	23	-
Francisco Moreno III	304	283	60	3	106	52	12	17	41	1
Zona Central	731	666	144	5	13	7	4	13	175	6
Salvador Amador	59	47	4	-	6	1	1	1	5	-
Linda Vista	316	283	86	-	127	76	5	18	68	2
Juan Pablo II	413	355	175	20	243	168	35	168	32	3
Buenos Aires	24	23	23	8	22	22	14	23	1	-
Yaguare	251	221	23	1	46	16	9	19	37	1
Roberto Centeno	131	121	47	1	56	46	1	93	21	-
El Tambor	630	593	412	10	451	394	32	505	62	20
El Triunfo	93	84	77	8	76	74	6	72	7	5
Manuel de Jesús Mendoza	48	38	5	-	8	4	1	2	3	-
Anexo Manuel de Jesús M.	24	18	16	-	17	16	1	15	-	-
Reparto Fátima	49	43	6	1	10	6	3	4	6	-
Rodolfo López	435	400	38	-	59	27	8	18	74	-
El Progreso	482	419	52	-	20	8	4	3	85	-
Carlos Fonseca	363	330	50	-	27	7	3	10	64	3
Reynaldo Mairena	82	81	13	-	4	1	-	-	16	1
Palo Alto	117	113	8	-	15	7	3	5	23	-
Germán Pomares	215	197	49	2	68	42	13	29	20	-
San Francisco	173	165	26	2	59	21	7	3	23	-
Berman Uriarte	71	64	8	-	-	-	-	-	11	-
Carlos Sanetti	158	137	29	1	31	18	6	6	20	-
Aquiles Banuci	116	105	19	-	8	4	-	5	11	1
26 de Agosto	136	123	18	-	30	16	1	8	20	-
El Apante	169	161	23	-	41	18	3	3	20	-
Manuel Piquera	84	58	7	-	11	3	3	8	12	1
La Virgen	669	603	38	1	114	29	18	23	117	-
El Cementerio	594	543	21	-	54	10	3	7	90	-
Manuel Baldizón	99	97	13	-	26	9	1	4	16	-

CUADRO 2. PRINCIPALES INDICADORES DE VIVIENDA AL MENOR NIVEL DE DESAGREGACIÓN GEOGRÁFICA

Municipio, Barrio, Comarca y Comunidad	Total Viviendas		Principales Indicadores de Vivienda							
	Particulares	Ocupadas	Pared Inadecuada	Techo Inadecuado	Piso de Tierra	Vivienda Inadecuada	Sin Luz Eléctrica	Sin Agua Potable	Tenencia no Propia	Con Distancia al C/S Mayor a 5 Kms.
Benjamin Linder	109	93	5	-	11	5	1	1	12	-
1 de Mayo	304	281	17	-	35	11	8	17	55	3
Sandino Sur	426	402	54	1	104	46	28	30	53	8
Lucidia Mantilla	629	534	325	22	365	303	83	530	122	17
Sor Maria Romero	300	246	210	55	229	206	121	244	41	3
Pedro Joaquin Chamorro	28	20	5	-	5	2	1	4	2	-
Comarca	12 272	10 644	5 781	874	7 502	5 463	6 008	6 949	2 666	3 585
Zona - 1	1 344	1 151	754	56	726	654	689	603	442	344
Las Nubes	94	74	61	16	53	48	72	30	23	62
Las Nubes - 2	55	54	52	9	44	44	53	11	3	49
El Paraíso	147	128	119	3	82	80	123	69	82	3
La Fundadora	160	126	91	6	92	85	73	51	39	10
Laguna Verde	106	96	86	3	87	82	96	81	31	33
Aranjuéz	138	121	82	3	89	79	77	38	29	17
Las Banquitas	90	85	73	1	73	67	82	54	15	4
El Arenal	118	106	79	3	74	71	20	92	32	75
Los Lipéz	81	71	12	4	21	11	6	49	25	5
Molino Norte	355	290	99	8	111	87	87	128	163	86
Zona - 2	1 689	1 376	797	157	896	731	690	890	623	799
La Alianza	74	69	17		18	14	10	22	58	64
Tepeyac	89	76	50	10	47	41	28	25	19	70
La Estrellita	346	228	191	45	203	186	177	182	47	199
Las Escaleras	400	359	183	41	215	162	210	242	222	65
San Salvador	371	294	136	29	175	122	85	217	176	209
Santa Emilia	207	187	113	14	115	100	60	60	63	177
El Ocote - 1	13	10	2	-	1	1	1	8	3	-
El Ocote - 2	36	26	20	-	22	20	21	25	11	1
La Garita	22	15	2	2	6	2	2	6	3	2
La Granja	131	112	83	16	94	83	96	103	21	12
Zona - 3	1 893	1 699	947	266	1 382	945	1 001	1 336	389	514
Guadalupe Arriba	320	296	168	34	246	168	185	258	98	40
Guadalupe De Abajo	191	167	62	11	103	63	67	142	26	39
Samulali - 1	435	400	230	56	334	221	219	234	100	161
Samulali - 2	240	209	118	22	183	124	144	191	29	19
Ocalca	195	172	97	31	135	98	94	156	33	172
El Chile	241	212	151	83	194	154	161	125	48	37
Piedra Colorada	271	243	121	29	187	117	131	230	55	46
Zona - 4	991	826	557	103	654	538	680	512	174	229
San Marcos	316	256	226	32	233	220	228	216	42	84
Apatite Arriba	34	31	22	3	23	22	21	21	5	10
Pueblo Viejo	234	175	61	23	99	60	127	53	43	44
San Jerónimo	110	99	67	15	82	63	61	43	23	37
El Zapote	55	54	42	11	49	40	54	46	5	1
Cerro Padre -1	60	52	43	7	46	42	39	50	15	20
Cerro Padre-2	27	23	14	4	14	14	15	15	7	8
El Mamonal	32	29	12	1	10	8	28	6	10	18
El Ocote	123	107	70	7	98	69	107	62	24	7
Zona - 5	984	860	484	61	634	466	600	557	220	311
Siares	35	28	9	-	9	9	22	12	20	18
Alemania	111	104	83	13	95	82	35	92	5	55
Apante Grande	156	126	70	4	81	64	54	96	33	7
La Pintada	78	72	49	43	57	49	57	54	46	69
Santa Josefina	18	16	4	-	3	3	3	12	4	14
El Guineo	148	134	60	-	110	59	131	97	25	87
Matazano	252	225	114	-	150	106	165	53	53	27
El Castillo	122	110	63	-	91	63	109	106	15	1
El Mango	64	45	32	1	38	31	24	35	19	33

CUADRO 2. PRINCIPALES INDICADORES DE VIVIENDA AL MENOR NIVEL DE DESAGREGACIÓN GEOGRÁFICA

Municipio, Barrio, Comarca y Comunidad	Total Viviendas		Principales Indicadores de Vivienda							
	Particulares	Ocupadas	Pared Inadecuada	Techo Inadecuado	Piso de Tierra	Vivienda Inadecuada	Sin Luz Eléctrica	Sin Agua Potable	Tenencia no Propia	Con Distancia al C/S Mayor a 5 Kms.
Zona - 6	1 481	1 305	434	30	666	399	593	396	223	196
Las Tejas - 1	63	56	13	-	20	12	17	11	6	3
Las Tejas - 2	216	170	63	5	82	59	77	57	52	47
San Pedro	75	59	45	8	46	41	55	54	14	2
Limisto	104	94	47	4	67	44	90	90	10	75
Jucuapa Centro	85	68	27	1	44	26	67	48	3	31
El Ocotál	57	47	22	1	42	22	47	11	1	5
Las Mercedes	109	93	55	-	89	55	93	32	19	-
Jucuapa Occidental	79	72	34	2	67	34	70	42	1	5
Solingalpa	693	646	128	9	209	106	77	51	117	28
Zona - 7	538	487	267	6	439	264	476	392	71	268
Ojo de Agua	44	39	18	-	38	17	39	39	1	4
El Ocoté	92	85	48	1	74	48	83	67	13	3
Bijagüe	78	73	47	-	70	47	73	68	4	43
Las Mesas	95	94	56	1	91	56	93	92	20	81
El Bálsamo	69	58	23	2	47	22	57	17	10	51
Jumaiquí	160	138	75	2	119	74	131	109	23	86
Zona - 8	378	343	155	2	307	154	203	336	17	54
Jacuapa Abajo	120	108	66	2	104	66	107	102	7	29
Cacao Sur	38	37	28	-	37	28	37	37	-	-
Agua Fría	32	31	14	-	29	14	31	31	1	8
Jamaica	122	108	39	-	90	38	21	107	6	11
La Labranza	66	59	8	-	47	8	7	59	3	6
Zona - 9	962	809	430	76	573	402	385	527	124	207
Quebrada Honda	377	325	143	23	200	124	81	152	49	107
Villa Kokoma	14	12	1	-	3	1	-	1	1	-
Yaule Abajo	443	355	214	48	270	207	188	278	54	73
San Nicolás	43	36	12	2	26	12	35	33	7	5
Lizarco	38	38	32	2	37	31	38	38	10	20
Laguna Seca	22	21	20	1	21	20	21	21	3	1
El Palacio	25	22	8	-	16	7	22	4	-	1
Zona - 10	478	414	231	30	328	219	165	196	61	109
Palsila	157	135	70	4	104	68	34	36	24	5
Piedra de Agua	81	66	29	3	53	27	15	20	12	14
El Carrizo	45	41	31	1	32	28	14	15	2	32
Llano Grande	89	83	35	11	64	33	23	40	8	50
Cerro De Piedra	44	39	34	2	35	31	38	39	9	7
El Júcaro	26	18	12	2	14	12	14	15	4	1
Las Lomas	36	32	20	7	26	20	27	31	2	-
Zona - 11	306	274	244	24	258	237	218	131	24	131
Las Lajas	84	73	60	5	71	59	34	15	6	5
El Castillo	29	21	18	-	15	14	16	14	2	11
Ocotál Espeso	82	77	73	5	76	72	73	13	6	55
La Galera	12	12	12	1	12	12	12	12	1	8
Rincón Largo	24	21	15	-	18	14	13	7	4	8
San José de Umure	44	41	38	1	38	38	41	41	3	21
Las Limas	31	29	28	12	28	28	29	29	2	23
Zona - 12	1 228	1 100	481	63	639	454	308	1 073	298	423
El Chagüite	30	24	17	1	22	17	20	24	4	19
Waslali Arriba	565	509	268	20	335	244	95	509	92	103
Tijerino	125	114	66	24	90	67	47	113	14	95
Yaule Arriba	118	111	72	10	103	72	86	111	13	51
El Guayacán	58	57	18	2	32	19	11	57	12	-
Waslali Abajo	332	285	40	6	57	35	49	259	163	155

Sección 3. Hogar

Hogar

Está formado por una persona o grupo de personas parientes o no, que viven bajo un mismo techo y que preparan en común sus alimentos (olla común). Dentro de una vivienda pueden existir uno o varios hogares.

Jefe o jefa del hogar

Es la persona reconocida como tal por los demás miembros residentes habituales del hogar.

Sin servicio higiénico

Número de hogares que no cuentan con inodoro o letrina para la eliminación de excretas.

Servicio higiénico no exclusivo

Número de hogares que hacen uso del servicio higiénico y a la vez lo usan otro u otros hogares dentro de una misma vivienda.

Con 4 ó más personas por dormitorio

Número de hogares dentro de una vivienda en el que 4 o más miembros del hogar utilizan un mismo dormitorio.

Cocinan con leña

Número de hogares que utilizan la leña como principal combustible para cocinar los alimentos.

Sin servicio de recolección de basura

Número de hogares que no tienen acceso al servicio comunal de recolección de basura y hacen usos de otros medios para su eliminación.

Sin teléfono residencial

Número de hogares que no cuentan con el servicio de telefonía convencional residencial.

Con personas con discapacidad

Número de hogares en donde al menos uno de sus miembros tiene una o más discapacidades.

Con actividad económica

Número de hogares en donde al menos uno de sus miembros realiza una o varias actividades económicas (dentro o fuera de la vivienda en que reside).

Con emigrantes internacionales

Número de hogares en donde uno o más miembros que eran pertenecientes a ese hogar, residen actualmente en otro país.

Reciben remesas

Número de hogares que recibieron remesas monetarias, en el último año anterior al censo de parte de alguna persona pariente o no, que reside actualmente en otro país.

CUADRO 3. PRINCIPALES INDICADORES DE HOGAR AL MENOR NIVEL DE DESAGREGACIÓN GEOGRÁFICA

Municipio, Barrio, Comarca y Comunidad	Principales Indicadores de Hogar												
	Hogares	Con Jefe de Hogar Hombre	Con Jefe de Hogar Mujer	Sin Serv. Higiénico	Serv. Higiénico no Exclusivo	Con 4 ó más Personas por Dormitorio	Cocinan con Leña	Sin Servicio de Recolección de Basura	Sin Teléf. Residencial	Con Personas con Discapacidad	Con Activ. Económica	Con Emigrantes Internacionales	Reciben Remesas
MATAGALPA	26 916	18 117	8 799	2 933	2 257	10 107	14 773	12 332	23 001	1 857	9 438	2 771	2 175
Barrio	15 922	9 396	6 526	734	1 269	4 418	4 963	2 564	12 242	1 090	4 009	2 254	1 823
Mirador Villasabadell	206	134	72	46	7	92	137	195	205	17	43	9	5
Rubén Darío	128	94	34	-	10	10	11	18	59	11	32	18	23
Las Marías	576	353	223	9	51	167	236	148	507	31	164	48	40
Walter Mendoza	683	432	251	16	71	293	374	213	632	44	138	67	39
Edmundo Castellón	209	129	80	15	9	90	104	73	196	18	69	19	20
2 de Marzo	141	71	70	9	5	81	99	86	140	1	16	2	2
Punta Arena	31	19	12	1	1	14	17	31	30	-	8	1	2
Marvín Alvarado	125	74	51	1	8	33	25	3	89	6	29	20	12
1 de Mayo Norte	214	138	76	6	25	54	45	18	165	17	63	30	16
Sandino	249	129	120	25	24	60	98	27	214	30	39	32	26
Carlos Roque	77	41	36	7	8	25	26	24	62	13	11	7	7
28 de Agosto	77	54	23	2	1	14	15	5	67	5	21	7	4
Totolate Abajo	254	168	86	7	25	39	49	14	177	18	67	54	34
Apoyo al Combatiente	214	128	86	14	30	100	125	109	206	12	51	7	8
El Tule	269	180	89	9	32	106	147	98	251	20	57	17	10
Santa Teresita	574	353	221	9	61	127	162	57	445	34	109	72	42
25 de Febrero	120	58	62	9	5	25	18	13	86	5	28	18	12
Las Vegas	144	94	50	1	5	21	23	10	95	5	31	14	22
Pancasán	366	191	175	1	21	56	67	9	266	22	83	51	59
Richardson	106	63	43	1	25	25	43	8	99	10	28	11	10
Guanuca	918	510	408	7	77	171	141	48	582	63	364	185	156
San Martín	157	88	69	1	26	37	48	23	122	13	47	27	18
Cesar Arguello	54	32	22	1	6	8	5	3	33	2	9	8	6
5 de junio	283	171	112	5	10	54	47	12	158	35	80	52	52
Fañor Jeans	175	102	73	1	6	27	19	4	92	9	29	16	22
Liberación	306	186	120	26	1	36	39	14	150	10	104	62	34
25 de Abril	301	185	116	12	17	119	138	59	286	23	79	25	13
El Calvario	72	44	28	4	2	30	42	30	70	4	17	6	3
Francisco Moreno I	355	185	170	13	39	141	163	45	331	34	83	22	15
Francisco Moreno II	166	105	61	11	21	63	71	27	158	10	34	15	5
Francisco Moreno III	292	170	122	8	35	99	89	31	260	18	88	31	29
Zona Central	688	392	296	41	24	52	18	2	182	37	246	180	129
Salvador Amador	48	26	22	-	2	12	3	-	20	3	15	9	8
Linda Vista	298	171	127	4	30	118	95	45	245	26	92	38	38
Juan Pablo II	364	209	155	35	15	192	193	56	357	14	60	15	13
Buenos Aires	23	18	5	8	1	16	21	20	23	1	5	-	-
Yaguare	234	135	99	6	5	43	39	30	159	19	36	54	30
Roberto Centeno	121	78	43	5	4	61	44	13	104	6	25	4	12
El Tambor	611	347	264	38	67	345	343	143	597	58	108	38	34
El Triunfo	83	58	25	34	2	51	65	65	83	2	29	2	1
Manuel de Jesus Mendoza	44	22	22	-	10	9	9	23	39	4	4	4	3
Anexo Manuel de Jesus M.	18	10	8	2	-	11	10	16	17	4	5	1	1
Reperto Fátima	46	31	15	1	5	11	11	10	32	-	13	3	5
Rodolfo López	426	246	180	1	46	92	80	10	306	27	109	59	67
El Progreso	439	240	199	9	25	56	42	11	263	33	140	107	96
Carlos Fonseca	350	202	148	5	9	44	29	19	167	30	118	103	74
Reynaldo Mairena	90	50	40	1	-	7	4	1	28	8	32	31	20
Palo Alto	119	75	44	3	8	10	19	10	73	7	25	21	29
Germán Pomares	214	118	96	12	24	45	63	46	164	13	45	22	27
San Francisco	182	97	85	13	20	53	72	12	157	10	45	20	18
Berman Uriarte	68	42	26	-	-	7	4	-	24	6	29	20	14
Carlos Sanetti	144	76	68	5	7	26	35	13	108	9	44	28	18
Aquiles Banuci	120	68	52	1	1	13	16	9	49	7	33	33	22
26 de Agosto	132	83	49	4	2	22	24	19	99	5	28	20	14
El Apante	179	106	73	11	10	41	41	6	155	17	45	41	27
Manuel Piquera	57	33	24	3	-	7	7	7	28	7	10	15	7
La Virgen	632	347	285	12	54	115	132	36	485	38	140	112	102
El Cementerio	582	353	229	7	63	100	86	20	411	36	125	109	100
Manuel Baldizón	99	61	38	2	4	18	13	1	84	8	20	20	18

CUADRO 3. PRINCIPALES INDICADORES DE HOGAR AL MENOR NIVEL DE DESAGREGACIÓN GEOGRÁFICA

Municipio, Barrio, Comarca y Comunidad	Principales Indicadores de Hogar												
	Hogares	Con Jefe de Hogar Hombre	Con Jefe de Hogar Mujer	Sin Serv. Higiénico	Serv. Higiénico no Excluyente	Con 4 ó más Personas por Dormitorio	Cocinan con Leña	Sin Servicio de Recolección de Basura	Sin Teléf. Residencial	Con Personas con Discapacidad	Con Activ. Económica	Con Emigrantes Internacionales	Reciben Remesas
Benjamin Linder	98	60	38	-	12	12	23	1	68	4	20	25	17
1 de Mayo	314	166	148	6	46	86	90	20	271	25	73	55	54
Sandino Sur	447	273	174	9	75	121	176	49	408	31	126	90	65
Lucidia Mantilla	545	334	211	89	25	245	324	172	540	41	102	16	10
Sor María Romero	245	176	69	89	7	158	200	217	245	14	34	4	2
Pedro Joaquín Chamorro	20	12	8	1	2	2	9	7	18	-	7	2	2
Comarca	10 994	8 721	2 273	2 199	988	5 689	9 810	9 768	10 759	767	5 429	517	352
Zona - 1	1 185	982	203	159	160	607	1 108	1 155	1 162	51	302	27	21
Las Nubes	81	70	11	18	19	50	78	78	76	7	31	1	-
Las Nubes - 2	54	43	11	5	1	38	54	54	54	5	20	-	-
El Paraiso	128	102	26	6	9	74	128	125	128	1	9	-	-
La Fundadora	131	111	20	31	1	77	124	131	131	10	27	6	4
Laguna Verde	96	67	29	16	10	46	94	95	96	2	3	-	-
Aranjuéz	122	103	19	10	7	54	114	122	122	2	37	2	4
Las Banquitas	86	77	9	2	12	50	84	86	86	1	30	1	-
El Arenal	106	93	13	16	10	50	100	106	105	6	60	7	4
Los Lipez	72	62	10	3	8	28	56	72	69	3	35	4	5
Molino Norte	309	254	55	52	83	140	276	286	295	14	50	6	4
Zona - 2	1 421	1 142	279	414	248	839	1 348	1 342	1 372	73	414	42	14
La Alianza	68	55	13	13	40	42	66	43	68	4	14	4	4
Tepeyac	76	66	10	37	12	47	73	76	76	3	30	8	2
La Estrellita	228	184	44	86	6	143	221	227	224	13	178	3	1
Las Escaleras	367	310	57	83	93	218	355	325	365	11	80	7	-
San Salvador	317	249	68	107	48	176	297	317	302	22	47	7	2
Santa Emilia	201	155	46	48	38	109	186	191	180	15	36	10	1
El Ocote - 1	10	9	1	1	-	2	5	9	6	-	3	1	1
El Ocote - 2	27	19	8	1	3	16	24	27	27	2	7	1	2
La Garita	16	8	8	-	4	4	11	16	13	1	7	1	1
La Granja	111	87	24	38	4	82	110	111	111	2	12	-	-
Zona - 3	1 732	1 373	359	380	102	942	1 694	1 731	1 709	147	955	53	28
Guadalupe Arriba	299	246	53	69	10	161	294	299	297	19	162	4	6
Guadalupe De Abajo	167	132	35	3	20	78	155	167	165	14	21	16	9
Samulali - 1	406	300	106	91	15	182	398	406	403	26	147	8	3
Samulali - 2	212	180	32	39	11	136	211	211	210	24	166	5	3
Ocalca	178	157	21	42	14	118	172	178	173	11	144	8	3
El Chile	217	165	52	69	10	131	212	217	213	28	144	3	2
Piedra Colorada	253	193	60	67	22	136	252	253	248	25	171	9	2
Zona - 4	831	703	128	267	42	477	819	831	825	53	556	49	24
San Marcos	258	229	29	96	13	173	253	258	255	15	150	13	9
Apatite Arriba	31	29	2	15	-	15	31	31	30	1	22	-	-
Pueblo Viejo	183	148	35	29	17	91	181	183	183	13	140	7	2
San Jerónimo	100	74	26	27	7	42	97	100	98	4	83	19	9
El Zapote	54	52	2	23	-	37	53	54	54	-	54	-	-
Cerro Padre -1	53	41	12	23	3	38	52	53	53	6	8	3	-
Cerro Padre-2	15	13	2	12	-	9	15	15	15	2	3	1	1
El Mamonal	29	21	8	4	-	9	29	29	29	1	1	2	-
El Ocote	108	96	12	38	2	63	108	108	108	11	95	4	3
Zona - 5	891	743	148	238	80	461	865	891	872	53	460	55	34
Siars	28	27	1	1	2	12	26	28	28	2	6	-	-
Alemania	104	93	11	41	13	69	104	104	104	3	28	-	3
Apante Grande	138	113	25	28	31	65	126	138	132	6	35	2	5
La Pintada	72	54	18	40	3	39	72	72	72	6	62	-	1
Santa Josefina	19	15	4	12	2	4	19	19	16	-	14	2	1
El Guineo	142	128	14	23	11	76	142	142	134	6	117	15	8
Matazano	231	190	41	59	8	107	225	231	229	16	114	6	2
El Castillo	111	86	25	21	5	62	106	111	111	9	49	29	13
El Mango	46	37	9	13	5	27	45	46	46	5	35	1	1

CUADRO 3. PRINCIPALES INDICADORES DE HOGAR AL MENOR NIVEL DE DESAGREGACIÓN GEOGRÁFICA

Municipio, Barrio, Comarca y Comunidad	Hogares	Principales Indicadores de Hogar											
		Con Jefe de Hogar Hombre	Con Jefe de Hogar Mujer	Sin Serv. Higiénico	Serv. Higiénico no Excluyente	Con 4 ó más Personas por Dormitorio	Cocinan con Leña	Sin Servicio de Recolección de Basura	Sin Teléf. Residencial	Con Personas con Discapacidad	Con Activ. Económica	Con Emigrantes Internacionales	Reciben Remesas
Zona - 6	1 353	954	399	164	62	573	867	714	1 297	99	662	121	106
Las Tejas - 1	62	40	22	11	9	20	36	45	55	5	25	5	5
Las Tejas - 2	172	132	40	42	10	61	87	86	158	10	69	16	13
San Pedro	59	55	4	15	2	34	56	58	59	6	40	1	1
Limisto	95	86	9	3	6	55	94	95	93	1	84	2	-
Jucuapa Centro	72	57	15	4	4	35	71	72	71	8	62	1	-
El Ocotal	47	40	7	2	-	18	47	47	47	7	43	4	1
Las Mercedes	93	83	10	13	3	54	92	93	93	4	62	-	-
Jucuapa Occidental	76	48	28	2	1	43	76	76	76	13	72	3	2
Solingalpa	677	413	264	72	27	253	308	142	645	45	205	89	84
Zona - 7	501	432	69	63	45	264	491	501	498	34	438	37	20
Ojo de Agua	41	35	6	4	3	17	40	41	41	4	36	1	1
El Ocote	90	79	11	13	7	40	90	90	88	9	78	5	3
Bijagüe	75	65	10	10	7	43	75	75	75	8	72	4	3
Las Mesas	95	82	13	15	12	60	94	95	94	6	91	5	2
El Bálsamo	59	54	5	2	4	26	55	59	59	1	54	6	3
Jumaiquí	141	117	24	19	12	78	137	141	141	6	107	16	8
Zona - 8	363	323	40	62	35	187	353	363	362	40	336	31	7
Jacuapa Abajo	127	112	15	28	10	66	125	127	127	22	116	10	-
Cacao Sur	37	35	2	4	3	21	37	37	37	1	37	1	-
Agua Fría	31	26	5	3	5	19	31	31	31	3	27	3	-
Jamaica	109	98	11	22	14	51	107	109	109	14	102	16	7
La Labranza	59	52	7	5	3	30	53	59	58	-	54	1	-
Zona - 9	818	587	231	151	41	407	683	814	808	54	359	38	33
Quebrada Honda	329	245	84	76	24	160	264	329	325	21	183	14	14
Villa Kokoma	12	7	5	1	-	-	5	12	9	2	3	1	-
Yaule Abajo	358	234	124	64	14	188	301	355	355	26	93	19	15
San Nicolás	37	32	5	5	3	19	33	36	37	1	22	3	3
Lizarco	39	33	6	3	-	24	38	39	39	2	24	-	-
Laguna Seca	21	19	2	2	-	13	21	21	21	1	19	-	-
El Palacio	22	17	5	-	-	3	21	22	22	1	15	1	1
Zona - 10	440	381	59	64	22	232	426	439	434	45	323	9	8
Palsila	149	130	19	32	17	71	142	149	146	9	109	2	4
Piedra de Agua	69	62	7	14	-	34	67	69	69	16	51	-	-
El Carrizo	43	39	4	2	-	22	43	43	43	10	33	1	2
Llano Grande	89	77	12	7	1	51	89	89	86	5	80	4	-
Cerro De Piedra	40	34	6	5	1	22	37	39	40	3	22	-	1
El Jicaró	18	17	1	3	-	14	17	18	18	1	10	2	-
Las Lomas	32	22	10	1	3	18	31	32	32	1	18	-	1
Zona - 11	306	275	31	110	28	170	303	306	305	37	202	4	5
Las Lajas	83	76	7	49	9	49	81	83	83	15	48	3	3
El Castillo	21	19	2	5	-	7	21	21	21	2	12	-	-
Ocotal Espeso	78	67	11	21	6	42	78	78	77	8	56	-	-
La Galera	12	12	-	4	-	6	12	12	12	-	9	-	-
Rincón Largo	23	21	2	6	4	9	23	23	23	-	18	-	1
San José de Umure	47	40	7	12	-	29	46	47	47	7	28	-	-
Las Limas	42	40	2	13	9	28	42	42	42	5	31	1	1
Zona - 12	1 153	826	327	127	123	530	853	681	1 115	81	422	51	52
El Chagüite	26	22	4	2	10	11	25	26	26	1	19	-	1
Waslalí Arriba	528	373	155	42	39	269	396	244	523	26	146	22	22
Tijerino	120	98	22	27	32	72	118	120	120	13	51	-	-
Yaule Arriba	113	99	14	22	9	66	112	113	113	14	86	1	1
El Guayacán	63	40	23	3	5	29	48	63	62	6	23	2	-
Waslalí Abajo	303	194	109	31	28	83	154	115	271	21	97	26	28



Capítulo III

Mapa de Pobreza Extrema Municipal por el Método de Necesidades Básicas Insatisfechas (NBI)

CAPÍTULO II. MAPA DE POBREZA EXTREMA MUNICIPAL POR EL MÉTODO DE NECESIDADES BÁSICAS INSATISFECHAS (NBI)

Definiciones Básicas

Los mapas de pobreza tienen el propósito de ordenar, de acuerdo a su nivel de pobreza, las diferentes zonas geográficas de un país como los departamentos, regiones, municipios y áreas más pequeñas inclusive. Con este ordenamiento se tiene una idea confiable de la distribución de la pobreza y representa una herramienta útil para la planeación de políticas y programas para priorizar y asignar eficazmente los recursos que contribuyan a la reducción de la pobreza. El objetivo de este instrumento es “focalizar” e incrementar la eficacia de los recursos para atender a los más pobres.

El presente “Mapa de Pobreza Extrema Municipal” fue elaborado a partir de datos del VIII Censo Nacional de Población y IV de Vivienda 2005 y en base a la Metodología de Necesidades Básicas Insatisfechas (NBI),

El método NBI se basa en la identificación de un nivel mínimo de satisfacción de necesidades básicas que permite dimensionar la pobreza a través de indicadores estructurales agregados como: hacinamiento, vivienda inadecuada, servicios insuficientes (agua y saneamiento), baja educación y dependencia económica. Este método parte de una conceptualización multidimensional de la pobreza, al considerar diferentes aspectos del desarrollo social.

Para su aplicación se siguen los pasos siguientes:

1. Se identifican las necesidades que se consideran básicas al interior del hogar.
2. Se establecen indicadores que permiten medir el grado de satisfacción, a nivel de cada variable.
3. Se define un nivel mínimo de satisfacción para cada indicador, debajo del cual se considera que el hogar no satisface la necesidad.
4. Se aplica la clasificación de pobreza a cada hogar, la cual es atribuible a cada uno de sus miembros.

Los cinco indicadores estructurales se definen de la siguiente manera:

- (i) **Hacinamiento:** Se refiere a la utilización del espacio de alojamiento de la vivienda según el número de miembros por hogar.
- (ii) **Vivienda inadecuada:** Se refiere a establecer el nivel de calidad (adecuado/inadecuado) de los materiales de construcción de las paredes, techo y pisos de la vivienda. Una vivienda será calificada como adecuada, en caso de la presencia de dos combinaciones cualquiera de materiales de pared-techo-piso, considerados como aceptables. En caso contrario (con sólo la presencia de un material aceptable o ninguno), se considerará como vivienda inadecuada.

- (iii) **Servicios insuficientes:** Se refiere a los hogares que no cuentan con una fuente adecuada de agua y un sistema adecuado de eliminación de excretas.
- (iv) **Baja educación:** Mide el acceso a los servicios de educación básica, por parte de los niños que se encuentran en edad escolar. Se estableció que se calificaría con baja educación al hogar (tanto del área urbana como de la rural), cuando hubiera al menos un niño de 7 a 14 años de edad, que no asista actualmente a la escuela.
- (v) **Dependencia económica:** Se refiere a calificar simultáneamente el nivel educativo del jefe de hogar, así como el acceso al empleo de sus miembros, mediante la construcción de una tasa de dependencia laboral.

Partiendo de estos cinco indicadores se construye un índice agregado NBI que califica a los hogares en alguna situación de pobreza.

Los criterios para la estratificación de los hogares son los siguientes:

- Todos los hogares que tienen satisfechas las cinco necesidades básicas (indicadores) son considerados No Pobres.
- Los que tienen descubierta una necesidad básica, se definen como hogares Pobres No Extremos.
- Los que tienen dos o más necesidades básicas descubiertas, se consideran hogares Pobres Extremos².

A partir de este *Índice de Pobreza* se elabora el Mapa de Pobreza Extrema Municipal partiendo del cálculo de dos variables: (1) cuánto representan los hogares en condición de pobreza extrema al interior de los barrios y comarcas del municipio (Incidencia) y (2) cómo se distribuyen éstos, respecto al total de hogares en pobreza extrema del municipio (Distribución). Ambos conceptos, *Incidencia de pobreza* y *Distribución de la pobreza*, son dos aspectos o variables a medir y se calculan de la siguiente manera.

Incidencia de la pobreza extrema: Calcula el número de pobres extremos como una proporción de la población total. Determina la proporción de la población cuyo número de necesidades básicas insatisfechas es superior a dos NBI.

Distribución de la pobreza extrema: es la contribución de cada barrio, comarca o municipio a la pobreza extrema del municipio o país. Identificando el número de hogares y población que se encuentran en la condición de pobreza extrema.

El Mapa de Pobreza Extrema Municipal que se presenta en este documento refleja la incidencia de la pobreza extrema y muestra los porcentajes de pobreza extrema de cada Barrio y/o Comarca agrupado en cuartiles.

La Metodología de los cuartiles ordena el conjunto de datos en orden ascendente y calcula puntos de corte que dividen a las observaciones en cuatro estratos utilizando los porcentajes de la incidencia de la pobreza extrema, de

2 Menjivar, R y Trejos J. (1990) "La Pobreza en América Central" FLACSO San José.

manera que cada estrato contenga el 25% de los datos. Dichos estratos están formados por la proporción de hogares en situación de pobreza extrema que presentan los barrios y/o comarcas de cada municipio, clasificándolos en las siguientes cuatro categorías:

Pobreza severa: Considera todos los municipios, barrios o comarcas que se encuentran por encima del tercer cuartil de los hogares en pobreza extrema.

Pobreza alta: Considera todos los municipios, barrios o comarcas que se encuentran por encima del segundo cuartil, pero por debajo del tercer cuartil de los hogares en pobreza extrema.

Pobreza media: Considera todos los municipios, barrios o comarcas que se encuentran por encima del primer cuartil, pero por debajo del segundo cuartil de los hogares en pobreza extrema.

Pobreza baja: Considera todos los municipios, barrios o comarcas que se encuentran por debajo del primer cuartil de los hogares en pobreza extrema.

CUADRO 4.1 INDICADORES DE NECESIDADES BÁSICAS INSATISFECHAS POR HOGAR AL MENOR NIVEL DE DESAGREGACIÓN GEOGRÁFICA

Municipio, Barrio y Comarca	Indicadores NBI				
	Índice de Hacinamiento	Índice de Servicios Insuficientes	Índice de Vivienda Inadecuada	Índice de Baja Educación	Índice de Dependencia Económica
MATAGALPA	31.7	26.2	19.7	20.0	38.8
Barrio					
Mirador Villasabadell	44.7	98.5	28.6	15.3	49.0
Rubén Darío	7.8	0.8	1.6	4.6	19.5
Las Marías	30.6	10.5	30.3	15.7	39.4
Walter Mendoza	42.8	25.9	12.4	19.9	53.5
Edmundo Castellón	43.1	12.9	22.0	14.5	40.2
2 de Marzo	57.4	34.0	53.2	29.2	54.6
Punta Arena	45.2	100.0	32.3	41.2	58.1
Marvín Alvarado	26.6	1.6	8.9	5.7	27.4
1 de Mayo Norte	25.2	5.6	6.1	6.7	31.3
Sandino	24.1	13.7	16.1	10.5	39.8
Carlos Roque	32.5	16.9	13.0	6.8	48.1
28 de Agosto	18.2	10.4	9.1	4.4	31.2
Totolate Abajo	15.4	5.1	6.7	7.1	20.5
Apoyo al Combatiente	46.7	19.2	32.2	13.6	50.9
El Tule	39.4	13.5	30.1	6.7	34.9
Santa Teresita	22.1	5.4	8.5	4.5	30.0
25 de Febrero	20.8	9.2	11.7	15.9	26.7
Las Vegas	14.6	2.1	3.5	3.8	22.9
Pancasán	15.3	6.0	9.0	5.7	20.8
Richardson	23.6	10.4	21.7	7.0	33.0
Guanuca	18.8	5.5	4.7	7.7	26.1
San Martín	23.6	3.2	13.4	6.0	36.9
Cesar Arguello	14.8	11.1	9.3	6.3	18.5
5 de junio	18.5	4.7	11.0	9.5	24.9
Fanor Jeans	15.4	1.7	6.3	6.2	15.4
Liberación	11.9	13.6	10.6	7.6	18.5
25 de Abril	39.5	12.0	36.9	16.6	38.2
El Calvario	41.7	8.5	37.5	5.1	34.7
Zona Central	7.4	6.5	0.7	3.4	9.9
Salvador Amador	25.0	2.1	2.1	5.3	10.4
Linda Vista	39.6	7.0	27.9	8.0	26.8
Juan Pablo II	52.7	47.9	47.0	15.7	39.8
Buenos Aires	69.6	100.0	100.0	28.6	34.8
Yaguare	18.4	8.1	6.8	5.2	21.4
Roberto Centeno	50.4	77.7	38.0	11.5	36.4
El Tambor	56.5	86.6	66.4	21.9	47.3
El Triunfo	61.4	86.7	85.5	44.7	54.2
Francisco Moreno I	39.7	17.4	34.6	12.6	37.2
Francisco Moreno II	38.0	16.9	33.1	9.4	36.7
Francisco Moreno III	33.9	7.5	19.5	8.8	29.1
Manuel de Jesús Mendoza	20.5	4.7	9.1	10.0	18.2
Anexo Manuel de Jesús M.	61.1	83.3	88.9	0.0	33.3
Reperto Fátima	23.9	13.0	17.4	11.5	23.9
Rodolfo López	21.7	4.7	7.1	6.9	22.9
El Progreso	12.8	2.7	1.8	11.0	21.9
Carlos Fonseca	12.6	4.0	1.7	5.7	22.4
Reynaldo Mairena	7.8	1.1	0.0	7.1	7.8
Palo Alto	8.4	6.8	6.7	8.8	22.7
Germán Pomares	21.0	17.8	22.0	12.7	22.0
San Francisco	29.1	8.2	12.1	7.1	30.2
Berman Uriarte	10.3	0.0	0.0	11.1	13.2

CUADRO 4.1 INDICADORES DE NECESIDADES BÁSICAS INSATISFECHAS POR HOGAR AL MENOR NIVEL DE DESAGREGACIÓN GEOGRÁFICA

Municipio, Barrio y Comarca	Indicadores NBI				
	Índice de Hacinamiento	Índice de Servicios Insuficientes	Índice de Vivienda Inadecuada	Índice de Baja Educación	Índice de Dependencia Económica
Carlos Sanetti	18.1	6.3	14.6	13.8	23.6
Aquiles Banuci	10.8	5.8	3.3	7.8	20.8
26 de Agosto	16.7	7.6	11.4	8.8	22.7
El Apante	22.9	7.8	10.1	6.3	23.5
Manuel Piquera	12.3	14.0	7.0	0.0	15.8
La Virgen	18.2	5.1	4.6	6.1	24.7
El Cementerio	17.2	2.6	1.9	7.0	27.8
Manuel Baldizón	18.2	6.1	9.1	10.3	30.3
Benjamín Linder	12.2	1.0	5.1	4.7	34.7
1 de Mayo	27.5	6.7	5.1	6.4	24.9
Sandino Sur	27.1	7.9	11.2	5.3	37.9
Lucidía Mantilla	45.0	99.4	56.9	17.6	47.9
Sor María Romero	64.5	100.0	83.7	32.6	49.0
Pedro Joaquín Chamorro	10.0	25.0	15.0	0.0	50.0
Comarca					
Zona - 1	34.6	36.8	9.0	30.8	52.2
Zona - 2	43.8	44.2	20.7	39.2	57.1
Zona - 3	37.3	36.8	24.2	37.1	55.2
Zona - 4	41.4	49.6	12.2	42.8	57.3
Zona - 5	36.1	44.0	16.6	39.2	53.0
Zona - 6	34.8	19.6	17.9	21.4	37.3
Zona - 7	37.9	22.0	26.1	41.4	48.9
Zona - 8	32.5	36.1	30.3	29.1	51.5
Zona - 9	38.7	30.6	28.2	17.9	43.7
Zona - 10	36.6	31.4	13.0	27.3	46.6
Zona - 11	36.6	55.9	36.9	28.5	56.5
Zona - 12	33.9	33.0	27.9	20.8	41.2

CUADRO 4.2 INCIDENCIA DE LA POBREZA POR HOGAR AL MENOR NIVEL DE DESAGREGACIÓN GEOGRÁFICA

Municipio, Barrio y Comarca	Nivel de Pobreza			Total
	No Pobres	Pobres No Extremos	Pobres Extremos	
MATAGALPA	35.6	27.3	37.1	100.0
Barrio				
Mirador Villasabadell	0.0	27.7	72.3	100.0
Rubén Darío	74.2	19.5	6.3	100.0
Las Marias	33.5	31.6	34.8	100.0
Walter Mendoza	22.5	33.3	44.2	100.0
Edmundo Castellón	30.1	32.5	37.3	100.0
2 de Marzo	10.6	23.4	66.0	100.0
Punta Arena	0.0	29.0	71.0	100.0
Marvin Alvarado	52.4	31.5	16.1	100.0
1 de Mayo Norte	49.5	33.6	16.8	100.0
Sandino	39.0	34.1	26.9	100.0
Carlos Roque	31.2	37.7	31.2	100.0
28 de Agosto	53.2	27.3	19.5	100.0
Totolote Abajo	62.6	26.4	11.0	100.0
Apoyo al Combatiente	25.7	25.7	48.6	100.0
El Tule	32.3	31.2	36.4	100.0
Santa Teresita	54.2	29.1	16.7	100.0
25 de Febrero	55.8	25.8	18.3	100.0
Las Vegas	63.2	28.5	8.3	100.0
Pancasán	61.7	25.4	12.8	100.0
Richardson	46.2	27.4	26.4	100.0
Guanuca	57.7	30.0	12.3	100.0
San Martín	48.4	30.6	21.0	100.0
Cesar Arguello	68.5	16.7	14.8	100.0
5 de junio	59.1	24.9	16.0	100.0
Fanor Jeans	69.7	21.1	9.1	100.0
Liberación	68.5	17.2	14.2	100.0
25 de Abril	29.6	32.6	37.9	100.0
El Calvario	27.8	31.9	40.3	100.0
Zona Central	80.6	14.1	5.2	100.0
Salvador Amador	68.8	22.9	8.3	100.0
Linda Vista	39.3	30.2	30.5	100.0
Juan Pablo II	14.8	23.9	61.3	100.0
Buenos Aires	0.0	0.0	100.0	100.0
Yaguare	62.4	23.9	13.7	100.0
Roberto Centeno	14.9	18.2	66.9	100.0
El Tambor	4.7	12.8	82.5	100.0
El Triunfo	2.4	6.0	91.6	100.0
Francisco Moreno I	27.9	33.8	38.3	100.0
Francisco Moreno II	34.3	25.3	40.4	100.0
Francisco Moreno III	44.5	28.4	27.1	100.0
Manuel de Jesús Mendoza	61.4	25.0	13.6	100.0
Anexo Manuel de Jesús M.	11.1	0.0	88.9	100.0
Reparto Fátima	54.3	23.9	21.7	100.0
Rodolfo López	56.6	30.9	12.5	100.0
El Progreso	68.9	20.5	10.5	100.0
Carlos Fonseca	66.7	25.3	8.0	100.0
Reynaldo Malirena	84.4	12.2	3.3	100.0
Palo Alto	61.3	28.6	10.1	100.0
Germán Pomares	48.6	28.5	22.9	100.0
San Francisco	46.7	31.3	22.0	100.0
Berman Uriarte	76.5	17.6	5.9	100.0

CUADRO 4.2 INCIDENCIA DE LA POBREZA POR HOGAR AL MENOR NIVEL DE DESAGREGACIÓN GEOGRÁFICA

Municipio, Barrio y Comarca	Nivel de Pobreza			Total
	No Pobres	Pobres No Extremos	Pobres Extremos	
Carlos Sanetti	56.3	27.8	16.0	100.0
Aquiles Banuci	70.0	21.7	8.3	100.0
26 de Agosto	61.4	23.5	15.2	100.0
El Apante	52.0	32.4	15.6	100.0
Manuel Piquera	64.9	24.6	10.5	100.0
La Virgen	57.8	31.5	10.8	100.0
El Cementerio	59.3	29.9	10.8	100.0
Manuel Baldizón	52.5	31.3	16.2	100.0
Benjamin Linder	59.2	28.6	12.2	100.0
1 de Mayo	53.7	29.1	17.3	100.0
Sandino Sur	41.0	37.2	21.7	100.0
Lucidia Mantilla	0.4	19.4	80.2	100.0
Sor María Romero	0.0	5.7	94.3	100.0
Pedro Joaquín Chamorro	35.0	45.0	20.0	100.0
Comarca				
Zona - 1	24.3	27.3	48.4	100.0
Zona - 2	15.7	25.9	58.3	100.0
Zona - 3	18.1	28.0	53.9	100.0
Zona - 4	14.0	28.5	57.5	100.0
Zona - 5	17.1	30.4	52.5	100.0
Zona - 6	35.4	28.3	36.4	100.0
Zona - 7	20.8	29.7	49.5	100.0
Zona - 8	12.9	37.5	49.6	100.0
Zona - 9	25.4	27.6	47.0	100.0
Zona - 10	24.1	32.5	43.4	100.0
Zona - 11	8.8	29.1	62.1	100.0
Zona - 12	29.9	27.3	42.8	100.0

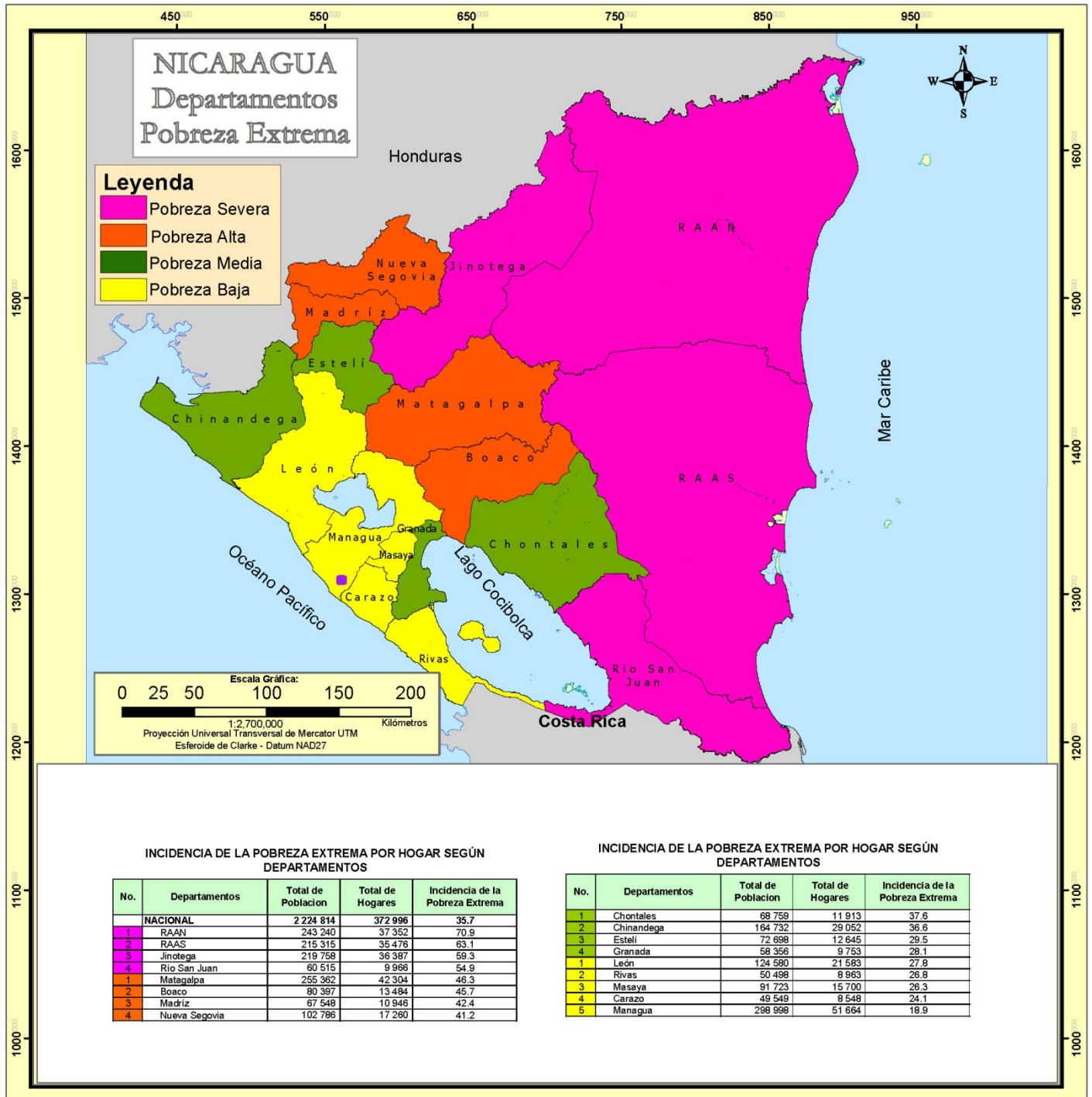
CUADRO 4.3 DISTRIBUCIÓN DE HOGARES Y POBLACIÓN EN POBREZA EXTREMA AL MENOR NIVEL DE DESAGREGACIÓN GEOGRÁFICA

Distribución de la Pobreza Extrema		
Municipio, Barrio y Comarca	Hogares en Pobreza Extrema	Población en Pobreza Extrema
MATAGALPA	9 969	59 083
Barrio		
Mirador Villasabadell	149	773
Rubén Darío	8	41
Las Marías	262	1 042
Walter Mendoza	302	1 892
Edmundo Castellón	78	493
2 de Marzo	93	501
Punta Arena	22	133
Marvin Alvarado	20	101
1 de Mayo Norte	36	234
Sandino	67	379
Carlos Roque	24	122
28 de Agosto	15	79
Totolate Abajo	28	179
Apoyo al Combatiente	104	632
El Tule	98	579
Santa Teresita	96	561
25 de Febrero	22	140
Las Vegas	12	82
Pancasán	47	293
Richardson	28	169
Guanuca	112	730
San Martín	33	209
Cesar Arguello	8	50
5 de junio	45	285
Fanor Jeans	16	80
Liberación	43	214
25 de Abril	114	781
El Calvario	29	163
Zona Central	36	175
Salvador Amador	4	25
Linda Vista	91	495
Juan Pablo II	223	1 228
Buenos Aires	23	101
Yaguare	32	170
Roberto Centeno	81	394
El Tambor	504	2 567
El Triunfo	76	375
Francisco Moreno I	136	761
Francisco Moreno II	67	380
Francisco Moreno III	79	490
Manuel de Jesús Mendoza	6	30
Anexo Manuel de Jesús M.	16	66
Reparto Fátima	10	65
Rodolfo López	53	322
El Progreso	46	377
Carlos Fonseca	28	160
Reynaldo Mairena	3	32
Palo Alto	12	105
Germán Pomares	49	302
San Francisco	40	294
Berman Uriarte	4	47

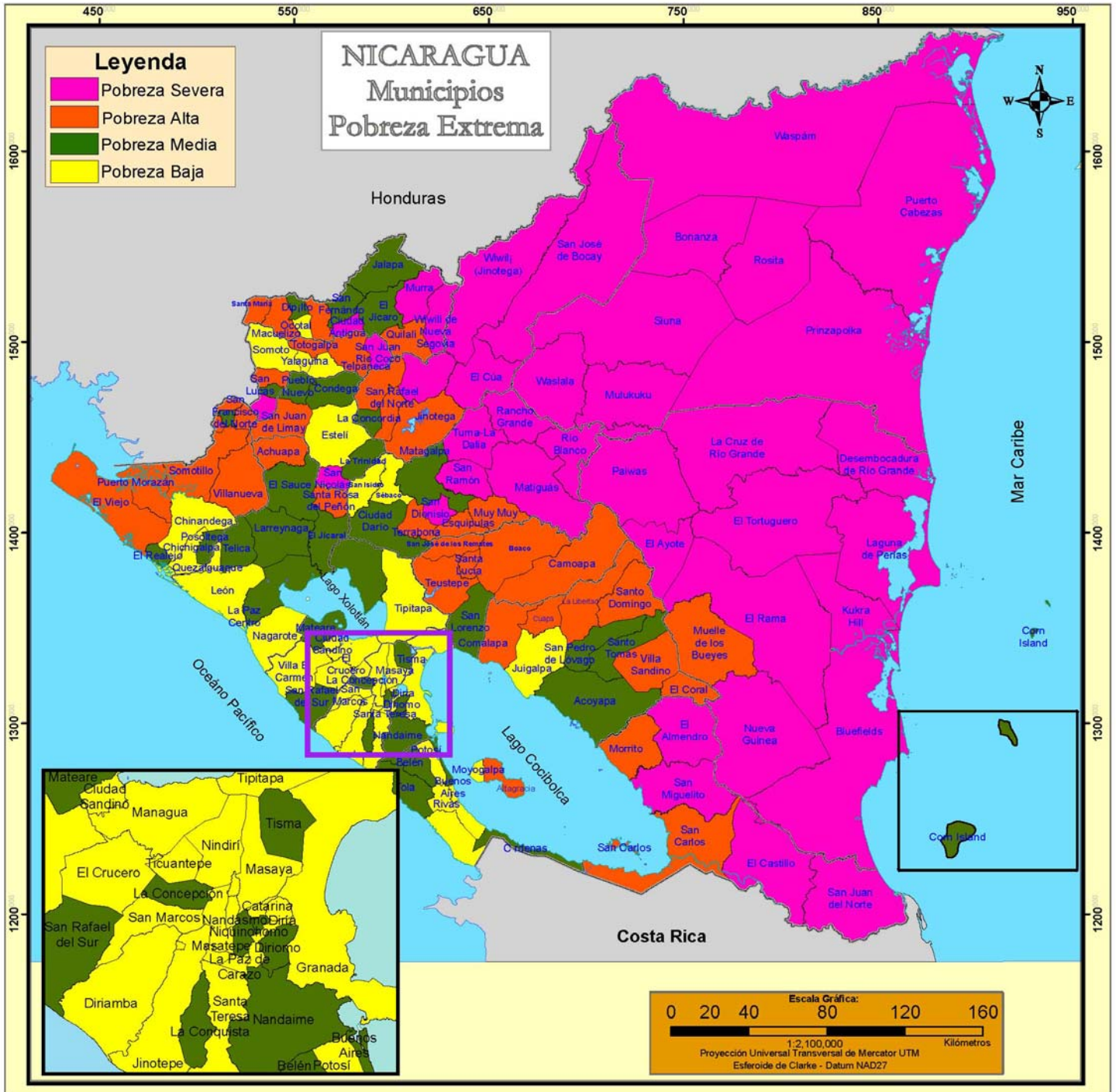
CUADRO 4.3 DISTRIBUCIÓN DE HOGARES Y POBLACIÓN EN POBREZA EXTREMA AL MENOR NIVEL DE DESAGREGACIÓN GEOGRÁFICA

Municipio, Barrio y Comarca	Distribución de la Pobreza Extrema	
	Hogares en Pobreza Extrema	Población en Pobreza Extrema
Carlos Sanetti	23	125
Aquiles Banuci	10	72
26 de Agosto	20	98
El Apante	28	179
Manuel Piquera	6	23
La Virgen	68	491
El Cementerio	63	453
Manuel Baldizón	16	92
Benjamín Linder	12	100
1 de Mayo	54	326
Sandino Sur	97	560
Lucidia Mantilla	437	2 096
Sor María Romero	231	1 085
Pedro Joaquín Chamorro	4	22
Comarca		
Zona - 1	573	3 666
Zona - 2	823	5 283
Zona - 3	933	5 806
Zona - 4	478	3 001
Zona - 5	468	2 874
Zona - 6	492	2 920
Zona - 7	248	1 565
Zona - 8	180	1 032
Zona - 9	301	2 198
Zona - 10	191	1 153
Zona - 11	190	1 062
Zona - 12	493	2 903

MAPA 1. INCIDENCIA DE LA POBREZA EXTREMA POR HOGAR SEGÚN DEPARTAMENTO



MAPA 2. INCIDENCIA DE LA POBREZA EXTREMA POR HOGAR SEGÚN MUNICIPIO

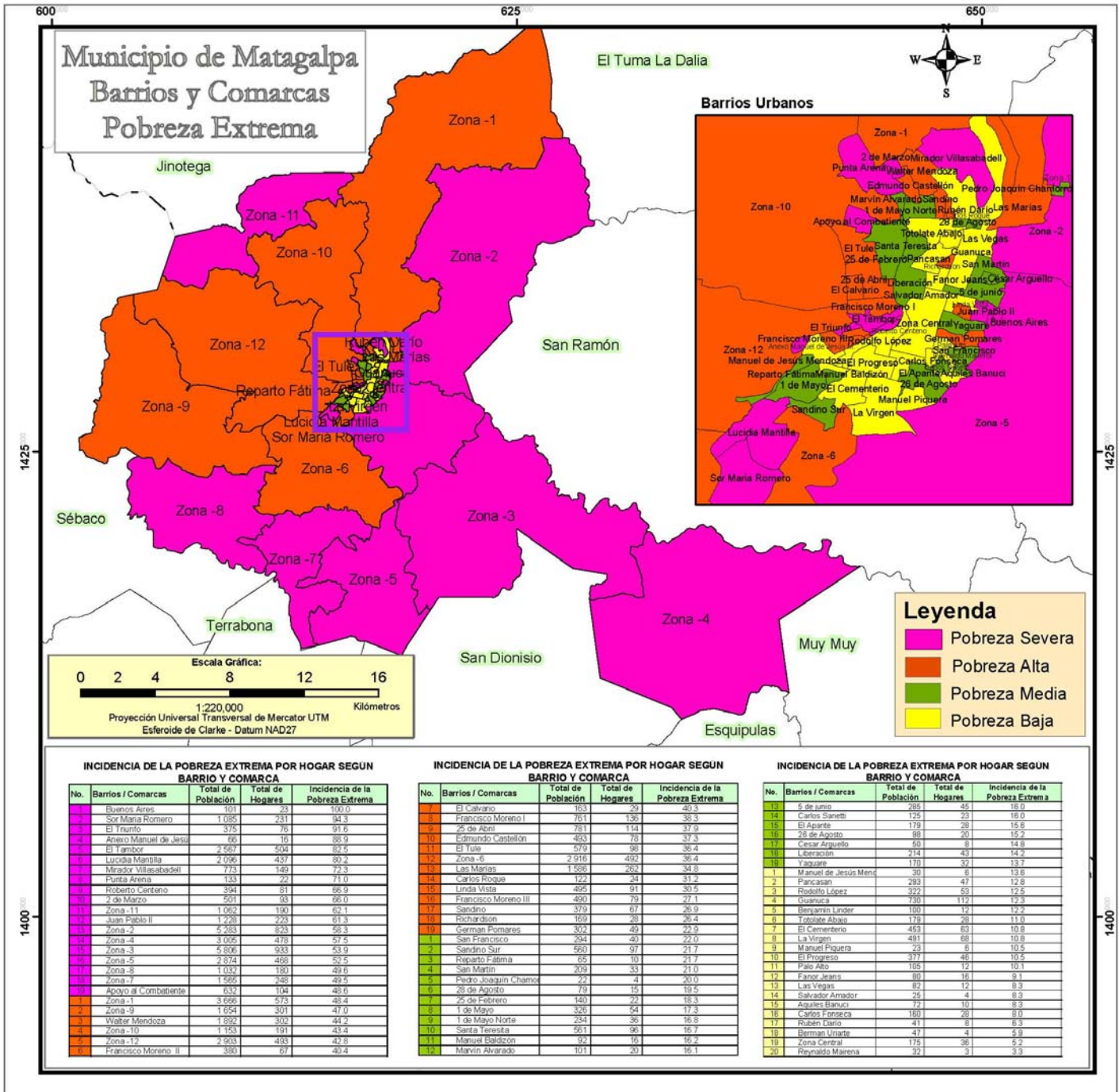


INCIDENCIA DE LA POBREZA EXTREMA POR HOGAR SEGÚN MUNICIPIO

No.	Municipios	Total de Población	Total de Hogares	Incidencia de la Pobreza Extrema
	NACIONAL	2 224 814	372 996	36.7
1	El Tortuguero	20 520	3 117	87.4
2	Desembocadura de Río Grande	3 170	544	86.1
3	La Cruz de Río Grande	21 066	3 179	84.2
4	San José de Bocay	35 178	5 472	78.8
5	Prinzapolka	13 766	1 925	78.7
6	Rosita	18 729	3 238	77.0
7	El Ayote	9 943	1 608	76.2
8	Siuna	52 719	8 215	75.5
9	Wiwilí de Jinotega	46 373	7 619	74.4
10	Waslala	38 533	5 994	71.7
11	Bonanza	14 517	2 408	71.2
12	Mulukukú	23 287	3 795	70.9
13	Kukra - Hill	6 697	1 207	69.3
14	Paiwas	23 800	3 728	69.0
15	Rancho Grande	19 822	3 110	68.6
16	Waspán	35 530	4 856	67.1
17	Murra	10 852	1 833	67.0
18	El Cuá	31 222	4 971	65.8
19	El Castillo	14 521	2 338	65.7
20	Santa María de Pantasma	27 029	4 424	65.3
21	San José de Cusmapa	5 037	800	64.6
22	Puerto Cabezas	46 159	6 921	63.9
23	El Tuma - La Dalia	39 967	6 633	62.7
24	Wiwilí de Nueva Segovia	11 392	1 908	62.6
25	Ciudad Antigua	3 390	564	62.1
26	Laguna de Perlas	7 093	1 138	61.6
27	San Ramón	21 128	3 411	60.3
28	El Rama	35 840	5 827	59.9
29	San Juan de Nicaragua	930	162	59.6
30	Matiguás	27 348	4 620	59.1
31	Bluefields	28 943	5 291	58.4
32	San Nicolás	4 488	722	57.9
33	San Dionisio	10 546	1 719	57.8
34	Río Blanco	20 216	3 230	57.7
35	El Almendro	8 622	1 370	57.1
36	Nueva Guinea	42 396	7 036	56.0
37	San Juan Río Coco	13 223	2 240	55.0
38	San Miguelito	10 873	1 767	54.7
1	Totogalpa	7 339	1 090	53.7
2	Santa Rosa del Peñón	6 098	999	53.5
3	Telpaneca	11 776	1 895	52.9
4	Santo Domingo	7 319	1 226	52.8
5	Achuapa	8 624	1 433	52.7
6	San Lucas	7 718	1 258	52.2
7	El Coral	4 249	721	52.1
8	Quilalí	15 956	2 584	51.9
9	San Pedro del Norte	2 891	478	51.7
10	Villanueva	15 396	2 494	51.4
11	San Sebastián de Yalí	15 665	2 635	51.3
12	Muelle de los Bueyes	13 081	2 205	51.2
13	Puerto Morazán	7 502	1 457	51.1
14	La Libertad	6 465	1 132	50.2
15	San Carlos	21 821	3 692	49.9
16	Comalapa	6 221	1 066	49.2
17	Morrito	3 748	637	48.9
18	San Juan de Limay	8 047	1 382	48.8
19	San Francisco del Norte	3 877	642	48.7
20	Camoapa	19 290	3 048	48.4
21	Muy Muy	8 457	1 348	48.2
22	San José de los Remates	4 508	779	48.1
23	San Rafael del Norte	9 616	1 659	47.7
24	Villa Sandino	7 150	1 279	47.4
25	Terrabona	7 076	1 191	47.4
26	Santo Tomás del Norte	4 011	640	47.4
27	Santa Lucía	4 551	826	47.3
28	Macuelizo	3 280	551	46.5
29	Teustepe	14 268	2 462	46.3
30	San Francisco de Cuapa	3 072	532	46.1
31	Jinotega	51 741	9 064	45.7
32	Somotillo	15 621	2 564	45.5
33	Boaco	26 305	4 504	45.0
34	Esquipulas	8 471	1 461	44.8
35	El Viejo	40 002	7 159	44.6
36	Atlagracia	10 173	1 657	44.2
37	Santa María	2 252	368	44.1
38	Mozonte	3 649	575	43.1

No.	Municipios	Total de Población	Total de Hogares	Incidencia de la Pobreza Extrema
1	El Sauce	14 030	2 323	42.2
2	El Jicaro	13 011	2 130	42.2
3	Acoyapa	8 494	1 410	42.0
4	San Lorenzo	11 475	1 865	41.5
5	Cinco Pinos	3 471	555	41.1
6	Corn Island	2 966	596	40.9
7	Cárdenas	3 397	568	40.3
8	El Realejo	4 322	826	40.3
9	Las Sabanas	2 015	301	39.4
10	Niquinohomo	6 729	1 148	38.2
11	San Rafael del Sur	18 644	3 593	38.1
12	La Concordia	2 934	543	38.1
13	La Paz Centro	12 848	2 348	37.7
14	San Fernando	3 732	665	37.1
15	Matagalpa	59 083	9 969	37.1
16	Telica	10 477	1 810	36.5
17	Jalapa	23 791	4 033	36.2
18	El Jicaral	4 647	819	36.2
19	Posoltega	7 517	1 274	35.9
20	Dipilto	2 347	395	35.5
21	Belén	6 667	1 268	35.5
22	Dinamo	9 518	1 539	35.0
23	San Francisco Libre	3 967	697	34.4
24	Buenos Aires	2 127	423	33.8
25	La Concepción	12 226	2 110	33.6
26	Pueblo Nuevo	8 397	1 413	33.3
27	La Conquista	1 524	273	32.7
28	La Trinidad	7 910	1 403	32.3
29	Mateare	11 075	2 034	32.2
30	Tisma	3 983	746	32.0
31	Larreynaga	11 122	1 940	31.9
32	Condega	11 210	1 878	31.7
33	Tola	8 167	1 418	31.7
34	Santo Tomás	6 310	1 092	31.5
35	Ciudad Dario	15 818	2 644	31.2
36	San Juan de Oriente	1 665	307	30.8
37	Nandaimé	12 791	2 217	30.6
38	San Pedro de Lóvago	2 811	490	30.3
1	Somoto	12 538	2 075	30.1
2	Quezalgaque	3 023	571	29.9
3	Villa El Carmen	9 550	1 811	29.7
4	La Paz de Carazo	1 713	285	29.6
5	Chinandega	41 593	7 608	29.4
6	Yalaguina	3 715	615	29.4
7	Sebaco	11 255	1 942	29.3
8	Tipitapa	34 373	6 127	29.2
9	Masatepe	10 979	1 906	29.0
10	Driá	2 133	376	28.2
11	Moyogalpa	3 111	577	28.1
12	San Isidro	6 175	1 026	28.0
13	Nandasmó	3 453	606	27.9
14	San Marcos	9 417	1 694	27.5
15	Chichigalpa	14 582	2 584	26.5
16	Juigalpa	16 668	2 965	26.3
17	Driamba	18 522	3 205	26.1
18	Granada	33 914	5 621	25.9
19	Potosí	3 634	712	25.8
20	El Crucero	4 144	754	25.7
21	Palacaguina	4 187	672	24.7
22	Santa Teresa	5 326	898	24.5
23	Masaya	41 797	6 954	24.4
24	San Jorge	2 289	451	24.3
25	Nagarote	9 876	1 861	24.2
26	Estelí	32 646	5 847	24.0
27	Catrina	2 181	379	23.7
28	Ciudad Sandino	20 705	3 500	22.2
29	Ocotal	9 134	1 654	21.4
30	San Juan del Sur	3 839	650	20.6
31	Ticuantepe	6 722	1 178	20.2
32	Coninto	3 947	771	19.9
33	León	43 835	7 479	19.5
34	Dolores	1 902	265	19.1
35	Jinotepe	9 913	1 707	19.0
36	El Rosario	1 232	221	18.9
37	Nindirí	8 710	1 544	18.6
38	Managua	189 818	31 970	15.7
39	Rivas	7 094	1 239	13.5

MAPA 3. INCIDENCIA DE LA POBREZA EXTREMA POR HOGAR SEGÚN BARRIO Y COMARCA





Capítulo III

III Censo Nacional Agropecuario 2001
(III CENAGRO)

CAPÍTULO III. III CENSO NACIONAL AGROPECUARIO 2001 (III CENAGRO)

Definiciones Básicas

Explotaciones Agropecuarias (EA's)

La unidad estadística de investigación en el III Censo Nacional Agropecuario es la Explotación Agropecuaria (EA), definida como: "Todo terreno que se utiliza total o parcialmente para la producción agropecuaria: agricultura, ganadería o una combinación de ambas, que se explota como unidad técnica y económica dentro de un municipio; sin consideración del tamaño, régimen de tenencia ni condición jurídica."

Productor o productora

La explotación agropecuaria es conducida por un productor o productora que se define como: la persona natural o jurídica que tiene responsabilidad técnica y económica de la explotación agropecuaria y que puede ser apoyado por un administrador o mandador. El productor o productora puede adoptar diferentes condiciones jurídicas:

Productor o productora individual (Persona Natural), "es la persona que trabaja y toma las decisiones en la explotación agropecuaria por sí misma."

Cooperativa, es una entidad productiva formada por diez o más personas constituidas legalmente y registrada de acuerdo a las leyes vigentes."

Colectivo familiar, definido como "dos o más individuos del mismo o diferentes hogares que explotan conjuntamente la explotación agropecuaria, donde la toma de decisiones la realizan en conjunto y los beneficios se reparten entre ellos."

Empresa, puede también adoptar la forma de empresa que es "una entidad jurídica o conjunto de entidades que poseen o controlan todas las actividades de producción de uno o varios establecimientos y explotaciones agropecuarias."

Comunidad indígena, comprende "las tierras bajo la jurisdicción o administración de comunidades indígenas, tribus o clanes y están dirigidas por un consejo de ancianos."

Administración pública, "son aquellas administradas por funcionarios de la administración central o local de país, declaradas de utilidad pública."

Cultivos anuales o temporales

Son aquellos que son sembrados nuevamente luego que fueron cosechados y su ciclo vegetativo por lo general es menor de un año. Por ejemplo el maíz, frijol, arroz, sorgo, maní, ajonjolí, soya, algodón y las hortalizas como la cebolla, chile, repollo, tomate, entre otros.

Cultivos permanentes y semi-permanentes

Son aquellos que no deben ser sembrados luego de cada cosecha, con ciclo vegetativo de uno a más años y en plantaciones compactas. Por ejemplo el cacao, caña de azúcar, coco, pitahaya y plátano, entre otros.

Existencia de ganado

Total de cabezas y número de animales existentes en las explotaciones agropecuarias como vacas, toros, bueyes (bovino), cerdos (porcino), caballos, yeguas, mulas, burros, asnos (equino), cabras y ovejas (caprino).

Total de aves de corral

Total de aves (pollos(as), gallinas, gallos, chompipes y otras aves de corral) existente en las Explotaciones Agropecuarias.

CUADRO 5. PRINCIPALES INDICADORES AGROPECUARIOS AL MENOR NIVEL DE DESAGREGACIÓN GEOGRÁFICA

Municipio, Comarca y Localidad	Principales Indicadores Agropecuarios								
	Explotaciones Agropecuarias (EA's)	Cooperativa, Colectivo Familiar, Empresa, Comunidad Indígena, Otras	Productores Agropecuarios Individuales		Productores Agropecuarios Individuales Analfabetos	Pertenece a alguna Organización de Productores Agropecuarios	EA's que Recibieron Asistencia Técnica Agropecuaria de:		
			Hombre	Mujer			MAG-FOR, INTA, IDR	ONG	Otras
MATAGALPA	3 355	92	2 649	614	1 243	472	98	177	192
Urbano	86	1	68	17	18	24	3	3	5
La Prolacsa	4	-	2	2	-	1	-	-	-
Las Marias	2	-	2	-	-	2	-	-	1
Los Congos	5	-	5	-	-	3	-	-	1
La Granja	10	-	6	4	1	1	-	2	-
Yaguare	4	-	3	1	-	2	-	-	2
Apante	4	-	3	1	-	2	-	1	1
Sandino	1	-	1	-	-	-	-	-	-
El Pastal	8	-	6	2	-	1	1	-	-
Cooperativa Bernardino Díaz	23	-	19	4	13	1	1	-	-
Colectivo Ernesto Cabrera	14	-	11	3	2	11	1	-	-
El Tule	11	1	10	-	2	-	-	-	-
Comarca	3 269	91	2 581	597	1 225	448	95	174	187
Las Nubes	101	5	86	10	37	7	-	-	19
Las Nubes I	19	-	14	5	13	1	-	-	1
Las Nubes II	29	1	26	2	15	1	-	-	8
El Limón	3	-	3	-	-	1	-	-	2
El Paraíso	13	1	12	-	1	2	-	-	3
Laguna Verde	11	-	9	2	3	2	-	-	-
El Malespín	26	3	22	1	5	-	-	-	5
Las Escaleras	122	9	83	30	21	13	5	2	28
La Alianza	1	1	-	-	-	-	-	-	1
Tepeyac	19	3	15	1	2	-	-	-	11
San Antonio	1	-	1	-	-	-	-	-	1
La Estrellita	8	1	4	3	-	2	1	-	3
Las Escaleras	39	3	29	7	9	9	3	2	8
Las Cañas	5	-	3	2	-	2	-	-	1
Santa Emilia	44	1	28	15	10	-	1	-	1
La Cariota	5	-	3	2	-	-	-	-	2
Aranjuéz	141	5	117	19	48	48	12	41	14
Palestina	7	-	5	2	3	3	-	2	-
Despala Quemada	30	1	25	4	10	6	2	2	2
Aranjuéz	44	-	37	7	17	13	5	19	5
El Descanso	27	2	20	5	6	10	4	9	1
El Porvenir	29	1	27	1	10	15	1	9	6
La Perla	4	1	3	-	2	1	-	-	-
Palsila	184	2	139	43	63	24	2	-	14
El Arenal	39	1	27	11	13	9	1	-	3
El Potrerillo	14	-	11	3	7	4	-	-	3
La Calera	12	-	9	3	7	-	-	-	-
Ocotol Espeso	16	-	13	3	6	-	-	-	-
Los Calpules	6	-	4	2	2	-	1	-	2
Las Lajas	40	1	29	10	11	3	-	-	3
Apallil	15	-	12	3	7	1	-	-	-
Puertas Rojas	11	-	9	2	-	3	-	-	-
Palsila	31	-	25	6	10	4	-	-	3
Molino Norte	178	5	124	49	47	20	3	3	18
Los Lipés	34	-	23	11	6	2	2	-	3
Cuajiniquíl	13	-	5	8	8	1	-	-	-
El Carrizo	12	-	9	3	4	4	-	1	-
Llano Grande	18	-	16	2	3	3	-	-	-
Molino Norte	31	2	23	6	6	3	1	1	7
San Pablo	10	3	7	-	2	-	-	-	6
San Francisco	12	-	7	5	1	2	-	-	1
La Garita	11	-	8	3	2	1	-	-	-
El Ocote	24	-	13	11	9	3	-	1	1
Cerro De Piedra	13	-	13	-	6	1	-	-	-

CUADRO 5. PRINCIPALES INDICADORES AGROPECUARIOS AL MENOR NIVEL DE DESAGREGACIÓN GEOGRÁFICA

Municipio, Comarca y Localidad	Principales Indicadores Agropecuarios								
	Explotaciones Agropecuarias (EA's)	Cooperativa, Colectivo Familiar, Empresa, Comunidad Indígena, Otras	Productores Agropecuarios Individuales		Productores Agropecuarios Individuales Analfabetos	Pertenece a alguna Organización de Productores Agropecuarios	EA's que Recibieron Asistencia Técnica Agropecuaria de:		
			Hombre	Mujer			MAG-FOR, INTA, IDR	ONG	Otras
Waswalí	107	-	90	17	34	8	8	3	1
Las Trancas	17	-	16	1	10	1	3	-	-
Piedra De Agua	11	-	10	1	2	2	1	1	1
Waswalí Arriba	25	-	17	8	4	-	2	-	-
Waswalí Abajo	7	-	6	1	2	-	-	-	-
La Tijerina	22	-	19	3	9	3	-	-	-
Las Lomas	9	-	9	-	4	-	1	-	-
Las Tejas	16	-	13	3	3	2	1	2	-
Yuale	103	3	84	16	25	7	2	1	2
El Salto	2	-	2	-	2	-	-	-	1
La Corneta	10	1	7	2	3	1	-	-	-
El Chagüete	6	-	6	-	3	-	-	-	-
Yuale Arriba	10	-	9	1	1	-	-	-	1
Las Mesas	7	-	5	2	-	-	-	-	-
El Guayacán	7	-	6	1	4	1	-	-	-
La Pita	9	-	7	2	3	-	-	-	-
Lizarco	10	1	7	2	5	-	-	-	-
Yuale Abajo	23	-	19	4	4	3	2	-	-
San Nicolás	16	1	13	2	-	2	-	1	-
Villa Kokomo	3	-	3	-	-	-	-	-	-
Quebrada Honda	71	1	65	5	24	8	1	-	2
Quebrada Honda	35	-	33	2	11	5	-	-	1
San José	3	1	1	1	1	-	-	-	-
Las Palmas	1	-	1	-	-	-	-	-	-
Los Cardones	2	-	2	-	-	2	1	-	-
El Palacio	11	-	10	1	3	-	-	-	-
Santa Cruz	4	-	4	-	1	1	-	-	1
Las Matus	15	-	14	1	8	-	-	-	-
Jucuapa	309	-	277	32	114	57	18	32	7
Laguna Seca	5	-	4	1	3	-	1	-	-
Las Limas	12	-	12	-	5	-	1	1	-
Limisto	24	-	23	1	6	2	-	-	-
Los Sánchez	10	-	10	-	5	-	2	-	1
Los Díaz	10	-	9	1	2	1	1	-	-
Jucuapita	19	-	17	2	13	-	-	-	1
Los Hernández	5	-	5	-	1	-	-	-	-
Jucuapa Arriba	46	-	39	7	21	14	3	1	1
El Ocotál	18	-	12	6	5	7	1	1	-
La Uva	14	-	14	-	2	3	1	4	-
Jucuapa Occidental	18	-	17	1	7	2	-	-	-
Los Salgados	7	-	7	-	3	-	-	-	1
Agua Fria	18	-	14	4	10	3	1	-	-
El Cacao	17	-	14	3	10	-	-	1	-
Ojo De Agua	16	-	14	2	1	3	4	8	-
El Ocote	30	-	28	2	3	8	1	6	3
Los Ángeles	10	-	10	-	2	4	1	-	-
El Hato	11	-	10	1	2	6	-	9	-
Jamaica	19	-	18	1	13	4	1	1	-
Solingalpa	54	-	44	10	11	5	4	2	6
Susuma	10	-	9	1	2	1	2	-	1
San Pedro	17	-	12	5	1	2	-	2	-
Apante Grande	27	-	23	4	8	2	2	-	5
Siares	142	-	112	30	53	30	1	7	21
Apantillo	81	-	61	20	27	14	-	2	7
Siares	29	-	23	6	12	5	1	-	1
Alemania	30	-	27	3	14	11	-	5	11
Santa Rita	2	-	1	1	-	-	-	-	2

CUADRO 5. PRINCIPALES INDICADORES AGROPECUARIOS AL MENOR NIVEL DE DESAGREGACIÓN GEOGRÁFICA

Municipio, Comarca y Localidad	Principales Indicadores Agropecuarios								
	Explotaciones Agropecuarias (EA's)	Cooperativa, Colectivo Familiar, Empresa, Comunidad Indígena, Otras	Productores Agropecuarios Individuales		Productores Agropecuarios Individuales Analfabetos	Pertenece a alguna Organización de Productores Agropecuarios	EA's que Recibieron Asistencia Técnica Agropecuaria de:		
			Hombre	Mujer			MAG-FOR, INTA, IDR	ONG	Otras
Guadalupe	231	2	187	42	91	42	6	15	12
Guadalupe	26	-	21	5	10	7	1	4	3
Tepeyac	9	-	6	3	1	-	-	-	-
Sector Los Vanegas	9	-	7	2	8	-	-	-	-
Guadalupe Arriba	39	-	35	4	12	8	-	3	3
La Naranja	18	-	15	3	14	-	-	-	-
La Cruz Roja	27	1	21	5	12	2	-	-	1
Guadalupe Abajo	24	-	16	8	6	6	1	-	-
La Curva	41	1	34	6	15	14	4	6	-
Sector Los Zamoras	38	-	32	6	13	5	-	2	5
Samulali	341	8	255	78	146	53	4	16	11
La Pintada	1	1	-	-	-	-	-	1	-
Las Mercedes	21	1	19	1	11	7	-	2	-
Santa Josefina	13	-	11	2	7	7	-	-	-
Samulali	76	-	59	17	29	7	2	4	3
Samulali Sector I	139	1	92	46	66	20	1	8	7
Samulali Sector II	69	1	59	9	28	12	-	1	-
La Esperanza	22	4	15	3	5	-	1	-	1
Las Mesas	140	-	121	19	69	21	4	14	2
Las Mesas Sur	41	-	33	8	28	6	-	2	1
Molino Sur	19	-	18	1	9	3	1	3	-
El Bijagüe	36	-	36	-	18	5	-	5	-
Bálsamo	26	-	21	5	5	2	-	4	-
La Labranza	18	-	13	5	9	5	3	-	1
Jumaiquí	89	1	64	24	48	12	8	3	9
Jumaiquí	9	-	8	1	3	2	2	-	1
Casa Blanca	10	-	6	4	8	1	1	-	-
La Amistad	19	-	16	3	11	5	3	-	4
El Castillo	35	-	21	14	17	4	2	-	3
El Obraje	1	-	1	-	1	-	-	-	1
Santa Rosa	15	1	12	2	8	-	-	3	-
El Matasano	220	16	157	47	92	37	8	15	14
Los Mangos	9	-	5	4	5	-	-	-	-
Las Mesas	30	-	22	8	14	2	-	-	-
El Guineo	18	1	15	2	9	9	-	-	5
Alto Alegre	24	-	21	3	11	13	-	5	7
La Estrella	42	1	24	17	16	2	-	3	1
Las Mesitas	17	3	14	-	7	7	6	6	1
El Matasano Norte	3	-	2	1	1	-	-	-	-
El Matasano Sur	25	1	21	3	11	1	1	1	-
La Florida	11	-	9	2	5	1	1	-	-
El Quebrachal	30	6	17	7	10	1	-	-	-
El Coco	11	4	7	-	3	1	-	-	-
Piedra Colorada	150	28	103	19	62	14	5	3	3
La Luz	10	3	6	1	5	-	-	-	1
El Venado	9	-	4	5	4	-	-	1	-
San Martín	10	1	8	1	3	1	-	-	-
Los Ángeles	5	2	2	1	2	1	-	1	-
Piedra De Arca	10	2	8	-	4	1	-	-	-
Piedra Colorada	91	19	61	11	38	9	5	1	2
El Guapinol	5	-	5	-	3	1	-	-	-
Cerro La Máscara	10	1	9	-	3	1	-	-	-
El Chile	77	1	59	17	34	2	-	1	-
El Chile	77	1	59	17	34	2	-	1	-

CUADRO 5. PRINCIPALES INDICADORES AGROPECUARIOS AL MENOR NIVEL DE DESAGREGACIÓN GEOGRÁFICA

Municipio, Comarca y Localidad	Principales Indicadores Agropecuarios								
	Explotaciones Agropecuarias (EA's)	Cooperativa, Colectivo Familiar, Empresa, Comunidad Indígena, Otras	Productores Agropecuarios Individuales		Productores Agropecuarios Individuales Analfabetos	Pertenece a alguna Organización de Productores Agropecuarios	EA's que Recibieron Asistencia Técnica Agropecuaria de:		
			Hombre	Mujer			MAG-FOR, INTA, IDR	ONG	Otras
Ocalca	81	-	61	20	21	11	1	5	1
Los Suazos	7	-	5	2	4	1	-	-	-
Ocalca	65	-	48	17	14	8	1	2	-
Los Guásimos	9	-	8	1	3	2	-	3	1
Pueblo Viejo	226	1	178	47	109	18	2	3	2
Las Ánimas	6	-	5	1	6	-	-	2	-
La Calera	15	-	12	3	9	-	-	-	-
Pueblo Viejo	105	-	85	20	48	5	1	-	1
El Ocote	13	-	12	1	9	-	-	-	-
La Zuana	13	-	12	1	8	3	-	-	1
Cerro El Padre	38	-	26	12	16	3	1	-	-
El Mamonal	5	1	3	1	-	1	-	-	-
El Zapote	5	-	4	1	-	1	-	-	-
Los Limones	26	-	19	7	13	5	-	1	-
San Marcos De Apatite	202	4	175	23	76	11	1	8	1
Laguna Seca	10	1	9	-	4	-	-	-	-
San Marcos	39	2	36	1	8	-	-	1	-
Los Huertones	15	-	13	2	7	1	-	-	-
Los Murillo	27	-	26	1	15	1	-	3	-
Sanjón De Los Chanchos	9	-	9	-	3	1	-	-	-
La Esperanza	19	-	13	6	-	-	-	-	-
Los López	13	-	10	3	9	-	-	-	-
El Pedregal	5	-	5	-	4	1	-	1	-
Cerro Grande	11	-	11	-	5	1	-	2	-
El Portillo	12	-	11	1	8	1	-	1	-
El Zapote	15	1	10	4	7	2	-	-	-
San Jerónimo	16	-	14	2	5	1	1	-	1
El Chompipe	11	-	8	3	1	2	-	-	-

CUADRO 5. PRINCIPALES INDICADORES AGROPECUARIOS AL MENOR NIVEL DE DESAGREGACIÓN GEOGRÁFICA

Municipio, Comarca y Localidad	Principales Indicadores Agropecuarios									
	EA's que Recibieron Capacitación Agropecuaria de:			EA's que Obtuvieron Crédito Agropecuario	Tamaño de las Explotaciones Agropecuarias					
	MAG-FOR, INTA, IDR	ONG	Otras		Menos de 10 Mzs	De 10 a 50 Mzs	De 50.01 a 100 Mzs	De 100.01 a 200 Mzs	De 200.01 a 500 Mzs	Más de 500 Mzs
MATAGALPA	88	206	145	880	2 222	869	135	75	39	15
Urbano	4	2	4	9	54	13	11	6	2	-
La Prolacsa	-	-	-	-	1	2	1	-	-	-
Las Mariás	-	-	1	-	-	-	-	2	-	-
Los Congos	-	-	1	-	1	1	3	-	-	-
La Granja	-	1	-	2	8	2	-	-	-	-
Yaguare	-	-	1	2	-	-	2	2	-	-
Apante	-	1	1	1	-	1	1	1	1	-
Sandino	-	-	-	-	1	-	-	-	-	-
El Pastal	1	-	-	-	5	1	2	-	-	-
Cooperativa Bernardino Díaz	1	-	-	1	23	-	-	-	-	-
Colectivo Ernesto Cabrera	1	-	-	1	14	-	-	-	-	-
El Tule	1	-	-	2	1	6	2	1	1	-
Comarca	84	204	141	871	2 168	856	124	69	37	15
Las Nubes	-	1	10	24	57	32	4	5	2	1
Las Nubes I	-	-	-	4	9	8	2	-	-	-
Las Nubes II	-	-	2	9	18	8	1	2	-	-
El Limón	-	-	2	2	-	1	-	-	1	1
El Paraíso	-	1	3	1	8	3	-	2	-	-
Laguna Verde	-	-	1	-	7	4	-	-	-	-
El Malespín	-	-	2	8	15	8	1	1	1	-
Las Escaleras	4	1	16	24	77	24	9	3	6	3
La Alianza	-	-	1	1	-	-	-	-	1	-
Tepeyac	-	-	7	8	9	6	1	-	1	2
San Antonio	-	-	1	-	-	1	-	-	-	-
La Estrellita	-	-	2	1	5	2	-	-	1	-
Las Escaleras	3	1	5	10	21	5	7	3	2	1
Las Cañas	-	-	-	2	2	2	1	-	-	-
Santa Emilia	1	-	-	1	39	4	-	-	1	-
La Carlota	-	-	-	1	1	4	-	-	-	-
Aranjuez	11	47	13	37	91	42	1	5	2	-
Palestina	-	4	-	2	4	2	-	1	-	-
Despala Quemada	2	4	2	3	22	6	-	1	1	-
Aranjuez	3	20	4	12	36	6	-	1	1	-
El Descanso	4	8	1	7	12	14	1	-	-	-
El Porvenir	2	11	6	10	16	12	-	1	-	-
La Perla	-	-	-	3	1	2	-	1	-	-
Palsila	1	2	9	36	127	47	7	2	-	1
El Arenal	1	-	3	6	21	14	3	1	-	-
El Potrerillo	-	-	2	2	10	2	2	-	-	-
La Calera	-	-	-	3	11	1	-	-	-	-
Ocotal Espeso	-	-	-	3	12	3	1	-	-	-
Los Calpules	-	-	-	3	4	2	-	-	-	-
Las Lajas	-	-	1	8	28	9	1	1	-	1
Apallí	-	-	-	4	10	5	-	-	-	-
Puertas Rojas	-	1	-	1	8	3	-	-	-	-
Palsila	-	1	3	6	23	8	-	-	-	-
Molino Norte	5	9	7	20	110	48	12	4	2	2
Los Lipés	1	1	4	1	27	4	2	-	-	1
Cuajiniquíl	-	-	-	2	9	4	-	-	-	-
El Carrizo	3	4	1	6	4	7	1	-	-	-
Llano Grande	-	3	1	3	8	9	1	-	-	-
Molino Norte	1	1	-	-	16	9	3	3	-	-
San Pablo	-	-	1	4	3	2	2	-	2	1
San Francisco	-	-	-	2	8	3	-	1	-	-
La Garita	-	-	-	-	10	-	1	-	-	-
El Ocote	-	-	-	-	16	7	1	-	-	-
Cerro De Piedra	-	-	-	2	9	3	1	-	-	-

CUADRO 5. PRINCIPALES INDICADORES AGROPECUARIOS AL MENOR NIVEL DE DESAGREGACIÓN GEOGRÁFICA

Municipio, Comarca y Localidad	Principales Indicadores Agropecuarios									
	EA's que Recibieron Capacitación Agropecuaria de:			EA's que Obtuvieron Crédito Agropecuario	Tamaño de las Explotaciones Agropecuarias					
	MAG-FOR, INTA, IDR	ONG	Otras		Menos de 10 Mzs	De 10 a 50 Mzs	De 50.01 a 100 Mzs	De 100.01 a 200 Mzs	De 200.01 a 500 Mzs	Más de 500 Mzs
Waswali	3	4	2	25	42	44	13	4	3	1
Las Trancas	-	-	-	5	9	6	2	-	-	-
Piedra De Agua	-	2	-	3	1	7	2	1	-	-
Waswali Arriba	2	1	-	10	7	11	2	1	3	1
Waswali Abajo	-	-	1	-	2	4	1	-	-	-
La Tijerina	-	-	-	5	11	8	2	1	-	-
Las Lomas	1	-	1	-	4	2	3	-	-	-
Las Tejas	-	1	-	2	8	6	1	1	-	-
Yaule	3	2	3	12	34	48	9	9	1	2
El Salto	-	-	1	2	-	1	1	-	-	-
La Corneta	-	-	-	2	2	5	1	1	-	1
El Chagüite	-	-	-	-	-	4	1	1	-	-
Yaule Arriba	-	1	1	1	2	5	-	2	-	1
Las Mesas	-	-	-	1	3	3	-	1	-	-
El Guayacán	-	-	-	1	2	3	1	1	-	-
La Pita	-	-	-	-	4	5	-	-	-	-
Lizarco	-	-	-	1	4	6	-	-	-	-
Yaule Abajo	2	1	1	-	12	9	1	1	-	-
San Nicolás	1	-	-	4	3	6	4	2	1	-
Villa Kokomo	-	-	-	-	2	1	-	-	-	-
Quebrada Honda	-	-	2	10	26	28	8	4	3	2
Quebrada Honda	-	-	1	6	16	10	4	2	2	1
San José	-	-	-	-	-	2	-	-	-	1
Las Palmas	-	-	-	-	-	1	-	-	-	-
Los Cardones	-	-	-	-	-	2	-	-	-	-
El Palacio	-	-	-	1	3	4	3	1	-	-
Santa Cruz	-	-	1	-	-	2	-	1	1	-
Las Matus	-	-	-	3	7	7	1	-	-	-
Jucuapa	17	40	8	94	206	97	2	2	2	-
Laguna Seca	1	-	-	-	3	2	-	-	-	-
Las Limas	-	-	-	1	9	3	-	-	-	-
Limisto	-	1	-	6	11	13	-	-	-	-
Los Sánchez	1	2	2	-	6	4	-	-	-	-
Los Díaz	1	-	-	1	6	1	1	2	-	-
Jucuapita	-	-	-	2	6	13	-	-	-	-
Los Hernández	-	-	-	3	2	3	-	-	-	-
Jucuapa Arriba	4	3	1	14	34	11	-	-	1	-
El Ocotal	-	1	-	9	11	7	-	-	-	-
La Uva	1	4	-	7	10	4	-	-	-	-
Jucuapa Occidental	1	1	2	6	15	3	-	-	-	-
Los Salgados	-	-	-	2	5	2	-	-	-	-
Agua Fria	1	2	-	5	14	4	-	-	-	-
El Cacao	-	1	-	1	8	8	1	-	-	-
Ojo De Agua	4	8	-	7	13	3	-	-	-	-
El Ocote	1	6	3	13	25	5	-	-	-	-
Los Angeles	1	-	-	5	7	2	-	-	1	-
El Hato	-	9	-	8	8	3	-	-	-	-
Jamaica	1	2	-	4	13	6	-	-	-	-
Solingalpa	1	1	1	9	27	21	2	3	1	-
Susuma	-	-	1	1	5	4	-	1	-	-
San Pedro	-	1	-	3	10	5	1	1	-	-
Apante Grande	1	-	-	5	12	12	1	1	1	-
Siars	1	11	18	33	119	19	-	-	3	1
Apantillo	-	5	5	13	61	18	-	-	2	-
Siars	1	-	1	4	28	1	-	-	-	-
Alemania	-	6	12	16	30	-	-	-	-	-
Santa Rita	-	-	-	-	-	-	-	-	1	1

CUADRO 5. PRINCIPALES INDICADORES AGROPECUARIOS AL MENOR NIVEL DE DESAGREGACIÓN GEOGRÁFICA

Municipio, Comarca y Localidad	Principales Indicadores Agropecuarios									
	EA's que Recibieron Capacitación Agropecuaria de:			EA's que Obtuvieron Crédito Agropecuario	Tamaño de las Explotaciones Agropecuarias					
	MAG-FOR, INTA, IDR	ONG	Otras		Menos de 10 Mzs	De 10 a 50 Mzs	De 50.01 a 100 Mzs	De 100.01 a 200 Mzs	De 200.01 a 500 Mzs	Más de 500 Mzs
Guadalupe	9	11	6	65	191	33	4	3	-	-
Guadalupe	1	1	-	7	19	6	-	1	-	-
Tepeyac	-	-	-	1	3	4	1	1	-	-
Sector Los Vanegas	-	-	-	2	9	-	-	-	-	-
Guadalupe Arriba	-	2	3	10	29	10	-	-	-	-
La Naranja	-	-	-	1	18	-	-	-	-	-
La Cruz Roja	-	-	1	5	24	2	1	-	-	-
Guadalupe Abajo	3	-	-	4	16	5	2	1	-	-
La Curva	5	6	-	23	38	3	-	-	-	-
Sector Los Zamoras	-	2	2	12	35	3	-	-	-	-
Samulalí	4	15	10	81	286	42	5	6	1	1
La Pintada	-	1	-	-	-	-	-	-	-	1
Las Mercedes	-	2	-	8	17	3	-	1	-	-
Santa Josefina	-	-	-	-	11	2	-	-	-	-
Samulalí	2	4	2	17	64	10	-	2	-	-
Samulalí Sector I	1	6	6	30	120	16	2	1	-	-
Samulalí Sector II	-	2	2	18	54	10	3	1	1	-
La Esperanza	1	-	-	8	20	1	-	1	-	-
Las Mesas	-	24	2	75	97	39	3	1	-	-
Las Mesas Sur	-	3	-	25	25	14	1	1	-	-
Molino Sur	-	9	1	10	15	4	-	-	-	-
El Bijagüe	-	7	-	23	25	10	1	-	-	-
Bálsamo	-	5	-	9	16	9	1	-	-	-
La Labranza	-	-	1	8	16	2	-	-	-	-
Jumaiquí	7	4	2	40	76	10	1	2	-	-
Jumaiquí	-	1	-	4	3	4	1	1	-	-
Casa Blanca	-	-	-	5	9	1	-	-	-	-
La Amistad	3	-	1	14	17	1	-	1	-	-
El Castillo	4	-	-	12	32	3	-	-	-	-
El Obraje	-	-	-	-	1	-	-	-	-	-
Santa Rosa	-	3	1	5	14	1	-	-	-	-
El Matasano	6	12	21	76	175	39	3	-	3	-
Los Mangos	-	-	-	2	9	-	-	-	-	-
Las Mesas	-	-	-	3	30	-	-	-	-	-
El Guineo	-	-	6	12	9	7	-	-	2	-
Alto Alegre	1	4	11	17	13	10	1	-	-	-
La Estrella	-	3	1	6	40	1	-	-	1	-
Las Mesitas	4	5	3	9	15	2	-	-	-	-
El Matasano Norte	-	-	-	-	2	1	-	-	-	-
El Matasano Sur	1	-	-	11	22	2	1	-	-	-
La Florida	-	-	-	5	9	2	-	-	-	-
El Quebrachal	-	-	-	8	20	9	1	-	-	-
El Coco	-	-	-	3	6	5	-	-	-	-
Piedra Colorada	4	4	3	43	113	28	5	1	3	-
La Luz	-	-	-	1	6	3	-	-	1	-
El Venado	-	2	-	2	6	2	1	-	-	-
San Martín	-	-	-	4	6	3	-	1	-	-
Los Ángeles	-	1	-	2	4	1	-	-	-	-
Piedra De Arca	-	-	-	2	8	2	-	-	-	-
Piedra Colorada	4	1	3	28	72	14	3	-	2	-
El Guapinol	-	-	-	4	3	2	-	-	-	-
Cerro La Máscara	-	-	-	-	8	1	1	-	-	-
El Chile	-	2	-	18	61	13	2	-	1	-
El Chile	-	2	-	18	61	13	2	-	1	-

CUADRO 5. PRINCIPALES INDICADORES AGROPECUARIOS AL MENOR NIVEL DE DESAGREGACIÓN GEOGRÁFICA

Municipio, Comarca y Localidad	Principales Indicadores Agropecuarios									
	EA's que Recibieron Capacitación Agropecuaria de:			EA's que Obtuvieron Crédito Agropecuario	Tamaño de las Explotaciones Agropecuarias					
	MAG-FOR, INTA, IDR	ONG	Otras		Menos de 10 Mzs	De 10 a 50 Mzs	De 50.01 a 100 Mzs	De 100.01 a 200 Mzs	De 200.01 a 500 Mzs	Más de 500 Mzs
Ocalca	1	4	1	27	49	27	5	-	-	-
Los Suazos	-	-	-	2	7	-	-	-	-	-
Ocalca	1	2	-	19	40	20	5	-	-	-
Los Guásimos	-	2	1	6	2	7	-	-	-	-
Pueblo Viejo	2	4	3	51	120	81	14	7	3	1
Las Ánimas	-	1	-	-	3	-	2	1	-	-
La Calera	-	-	-	5	10	5	-	-	-	-
Pueblo Viejo	-	1	1	25	61	37	4	2	1	-
El Ocote	-	-	-	3	8	4	-	1	-	-
La Zuana	-	-	1	5	3	9	1	-	-	-
Cerro El Padre	2	1	1	4	21	12	2	2	1	-
El Mamonal	-	-	-	-	1	3	-	-	1	-
El Zapote	-	-	-	-	1	1	2	1	-	-
Los Limones	-	1	-	9	12	10	3	-	-	1
San Marcos De Apatite	5	6	4	71	84	94	15	8	1	-
Laguna Seca	-	-	-	2	4	3	2	1	-	-
San Marcos	-	2	-	9	13	20	3	3	-	-
Los Huertones	-	-	-	5	8	7	-	-	-	-
Los Murillo	-	-	-	9	16	9	1	-	1	-
Sanjón De Los Chanchos	-	1	-	2	5	4	-	-	-	-
La Esperanza	1	2	-	4	3	13	2	1	-	-
Los López	-	-	-	7	9	4	-	-	-	-
El Pedregal	-	1	-	3	4	1	-	-	-	-
Cerro Grande	-	-	-	5	6	4	1	-	-	-
El Portillo	-	-	-	6	8	2	1	1	-	-
El Zapote	-	-	1	7	2	12	1	-	-	-
San Jerónimo	1	-	3	7	4	8	2	2	-	-
El Chompipe	3	-	-	5	2	7	2	-	-	-

CUADRO 5. PRINCIPALES INDICADORES AGROPECUARIOS AL MENOR NIVEL DE DESAGREGACIÓN GEOGRÁFICA

Municipio, Comarca y Localidad	Principales Indicadores Agropecuarios								Total de Aves de Corral
	EA's que Sembraron Cultivos Anuales o Temporales			EA's con Cultivos Permanentes y Semi-permanentes	Existencia de Ganado				
	Granos Básicos	Oleaginosas	Otros Cultivos Temporales		Bovino	Porcino	Equino	Ovino y Caprino	
MATAGALPA	2 522	-	510	1 762	17 459	3 286	3 292	744	41 247
Urbano	57	-	7	14	961	21	76	147	523
La Prolacsa	-	-	-	1	96	1	9	-	39
Las Marías	-	-	-	-	136	1	4	35	8
Los Congos	2	-	1	4	196	-	14	80	41
La Granja	7	-	5	4	-	-	4	-	101
Yaguare	2	-	-	2	61	-	15	32	20
Apante	1	-	1	2	225	-	9	-	74
Sandino	1	-	-	-	5	-	3	-	8
El Pastal	4	-	-	-	67	3	5	-	63
Cooperativa Bernardino Díaz	22	-	-	-	-	-	-	-	84
Colectivo Ernesto Cabrera	13	-	-	-	-	12	-	-	38
El Tule	5	-	-	1	175	4	13	-	47
Comarca	2 465	-	503	1 748	16 498	3 265	3 216	597	40 724
Las Nubes	21	-	13	96	49	28	74	-	958
Las Nubes I	8	-	3	17	21	6	18	-	218
Las Nubes II	3	-	2	28	7	20	30	-	363
El Limón	2	-	-	3	14	-	14	-	19
El Paraíso	4	-	3	13	-	1	7	-	159
Laguna Verde	2	-	2	9	6	1	3	-	103
El Malespín	2	-	3	26	1	-	2	-	96
Las Escaleras	58	-	13	105	287	71	100	339	2 927
La Alianza	1	-	-	1	-	-	-	-	-
Tepeyac	8	-	4	18	34	11	45	-	271
San Antonio	-	-	-	1	-	-	-	-	-
La Estrellita	4	-	-	7	12	8	1	-	552
Las Escaleras	22	-	5	36	132	16	30	338	1 621
Las Cañas	2	-	-	3	41	8	9	1	49
Santa Emilia	20	-	2	35	46	28	13	-	376
La Carlota	1	-	2	4	22	-	2	-	58
Aranjuéz	54	-	49	121	226	28	40	-	1 338
Palestina	6	-	3	5	-	-	-	-	46
Despala Quemada	16	-	10	27	161	12	16	-	337
Aranjuéz	15	-	9	38	2	4	3	-	390
El Descanso	6	-	10	21	24	6	6	-	234
El Porvenir	9	-	15	26	39	6	15	-	304
La Perla	2	-	2	4	-	-	-	-	27
Palsila	120	-	92	52	939	120	166	35	2 528
El Arenal	9	-	26	18	135	18	27	-	348
El Potrerillo	10	-	12	3	129	17	25	-	253
La Calera	12	-	6	1	6	2	13	1	149
Ocotal Espeso	14	-	3	1	14	18	10	-	145
Los Calpules	5	-	2	1	20	10	7	-	101
Las Lajas	34	-	10	2	432	19	42	34	560
Apallí	11	-	8	4	80	8	18	-	325
Puertas Rojas	4	-	9	8	45	7	7	-	111
Palsila	21	-	16	14	78	21	17	-	536
Molino Norte	72	-	41	105	1 158	145	179	28	2 066
Los Lipés	9	-	7	19	220	6	15	-	313
Cuajiniquíl	3	-	4	4	52	10	14	-	202
El Carrizo	10	-	11	6	137	22	21	-	281
Llano Grande	14	-	12	2	109	20	28	-	194
Molino Norte	15	-	4	21	377	50	57	8	353
San Pablo	3	-	1	10	89	13	12	-	270
San Francisco	1	-	-	11	26	5	4	20	116
La Garita	1	-	1	7	-	-	-	-	76
El Ocote	5	-	1	22	111	18	17	-	92
Cerro De Piedra	11	-	-	3	37	1	11	-	169

CUADRO 5. PRINCIPALES INDICADORES AGROPECUARIOS AL MENOR NIVEL DE DESAGREGACIÓN GEOGRÁFICA

Municipio, Comarca y Localidad	Principales Indicadores Agropecuarios								Total de Aves de Corral
	EA's que Sembraron Cultivos Anuales o Temporales			EA's con Cultivos Permanentes y Semi-permanentes	Existencia de Ganado				
	Granos Básicos	Oleaginosas	Otros Cultivos Temporales		Bovino	Porcino	Equino	Ovino y Caprino	
Waswali	96	-	17	3	1 522	52	242	-	1 486
Las Trancas	17	-	3	-	30	15	28	-	398
Piedra De Agua	11	-	6	-	96	11	43	-	162
Waswali Arriba	23	-	6	-	474	14	81	-	363
Waswali Abajo	5	-	1	1	106	5	13	-	90
La Tijerina	20	-	1	1	465	2	32	-	234
Las Lomas	8	-	-	-	122	2	16	-	97
Las Tejas	12	-	-	1	229	3	29	-	142
Yaule	93	-	9	23	1 867	130	271	30	1 945
El Salto	2	-	-	-	68	6	7	-	15
La Corneta	10	-	-	-	381	25	34	-	222
El Chagúte	5	-	1	1	119	4	29	1	62
Yaule Arriba	7	-	-	2	268	4	57	1	156
Las Mesas	7	-	-	1	131	26	19	-	61
El Guayacán	7	-	-	1	148	12	20	16	100
La Pita	8	-	-	2	18	1	-	-	66
Lizarco	10	-	-	-	21	1	15	-	187
Yaule Abajo	19	-	3	7	174	17	25	8	268
San Nicolás	15	-	5	9	495	34	64	4	755
Villa Kokomo	3	-	-	-	44	-	1	-	53
Quebrada Honda	60	-	6	12	710	47	112	12	1 056
Quebrada Honda	31	-	3	3	363	22	54	10	419
San José	1	-	-	-	-	-	-	-	20
Las Palmas	1	-	-	-	-	-	2	-	8
Los Cardones	2	-	-	-	21	2	2	-	7
El Palacio	8	-	2	5	99	11	21	2	229
Santa Cruz	3	-	-	2	186	1	18	-	221
Las Matus	14	-	1	2	41	11	15	-	152
Jucuapa	295	-	75	122	1 066	1 184	278	19	2 706
Laguna Seca	5	-	1	1	4	1	3	-	92
Las Limas	12	-	-	-	6	6	6	-	65
Limisto	22	-	1	1	58	3	17	1	149
Los Sánchez	10	-	-	-	30	5	10	-	124
Los Díaz	9	-	-	3	87	8	14	-	55
Jucuapita	19	-	3	2	53	2	25	-	175
Los Hernández	5	-	1	1	41	3	6	2	47
Jucuapa Arriba	40	-	10	25	244	1 041	45	7	382
El Ocotal	17	-	3	14	40	7	22	1	103
La Uva	14	-	7	14	19	6	10	-	100
Jucuapa Occidental	18	-	-	-	50	6	15	4	203
Los Salgados	7	-	1	-	138	6	7	3	135
Agua Fria	17	-	8	2	27	21	12	-	174
El Cacao	17	-	1	1	22	6	21	-	126
Ojo De Agua	16	-	3	11	24	15	7	1	43
El Ocote	30	-	14	25	37	18	15	-	406
Los Ángeles	10	-	5	9	128	6	21	-	112
El Hato	11	-	9	10	21	17	14	-	40
Jamaica	16	-	8	3	37	7	8	-	175
Solingalpa	44	-	3	18	509	36	71	6	580
Susuma	10	-	-	-	137	5	22	5	123
San Pedro	16	-	2	6	160	19	22	-	161
Apante Grande	18	-	1	12	212	12	27	1	296
Siares	91	-	27	105	167	27	71	-	1 073
Apantillo	54	-	19	58	167	8	58	-	636
Siares	10	-	-	16	-	15	7	-	217
Alemania	26	-	8	29	-	4	4	-	220
Santa Rita	1	-	-	2	-	-	2	-	-

CUADRO 5. PRINCIPALES INDICADORES AGROPECUARIOS AL MENOR NIVEL DE DESAGREGACIÓN GEOGRÁFICA

Municipio, Comarca y Localidad	Principales Indicadores Agropecuarios								Total de Aves de Corral
	EA's que Sembraron Cultivos Anuales o Temporales			EA's con Cultivos Permanentes y Semi-permanentes	Existencia de Ganado				
	Granos Básicos	Oleaginosas	Otros Cultivos Temporales		Bovino	Porcino	Equino	Ovino y Caprino	
Guadalupe	189	-	11	155	583	159	86	50	3 323
Guadalupe	24	-	3	15	75	21	16	-	256
Tepeyac	7	-	1	5	164	13	8	10	277
Sector Los Vanegas	9	-	1	5	-	1	-	-	117
Guadalupe Arriba	26	-	3	34	54	27	14	32	748
La Naranja	18	-	-	17	2	12	2	2	269
La Cruz Roja	25	-	1	17	93	14	15	6	304
Guadalupe Abajo	20	-	1	15	173	25	18	-	472
La Curva	37	-	-	11	20	36	9	-	542
Sector Los Zamoras	23	-	1	36	2	10	4	-	338
Samulalí	244	-	14	287	809	174	178	13	2 777
La Pintada	1	-	1	1	3	3	20	-	100
Las Mercedes	19	-	2	17	31	12	30	-	163
Santa Josefina	10	-	1	12	15	13	7	2	223
Samulalí	50	-	3	69	91	29	30	5	337
Samulalí Sector I	91	-	3	117	283	78	52	-	1 156
Samulalí Sector II	56	-	4	51	372	34	38	4	543
La Esperanza	17	-	-	20	14	5	1	2	255
Las Mesas	121	-	40	49	363	145	79	1	1 687
Las Mesas Sur	40	-	9	9	112	41	22	-	388
Molino Sur	12	-	11	7	22	13	8	-	188
El Bijagüe	32	-	4	12	148	32	29	-	483
Bálsamo	24	-	9	15	47	20	19	1	462
La Labranza	13	-	7	6	34	39	1	-	166
Jumaiquí	69	-	8	74	157	57	50	-	1 527
Jumaiquí	9	-	4	4	90	10	20	-	181
Casa Blanca	7	-	1	9	3	12	5	-	223
La Amistad	14	-	-	19	37	4	4	-	232
El Castillo	25	-	2	32	24	23	19	-	575
El Obraje	1	-	-	1	-	3	-	-	29
Santa Rosa	13	-	1	9	3	5	2	-	287
El Matasano	183	-	16	113	510	149	173	19	3 165
Los Mangos	1	-	-	9	-	4	1	-	80
Las Mesas	30	-	-	1	7	17	-	-	176
El Guineo	16	-	4	17	191	8	31	19	265
Alto Alegre	19	-	8	22	34	9	18	-	402
La Estrella	37	-	-	6	8	10	15	-	201
Las Mesitas	5	-	-	17	-	16	8	-	238
El Matasano Norte	2	-	1	3	20	3	1	-	10
El Matasano Sur	25	-	-	12	54	23	22	-	446
La Florida	11	-	-	7	28	16	10	-	320
El Quebrachal	26	-	3	19	151	25	53	-	717
El Coco	11	-	-	-	17	18	14	-	310
Piedra Colorada	133	-	5	85	418	146	124	1	1 972
La Luz	5	-	-	10	-	1	22	-	114
El Venado	9	-	-	3	9	4	4	1	50
San Martín	9	-	2	5	82	19	13	-	142
Los Ángeles	5	-	-	3	-	5	1	-	108
Piedra De Arca	8	-	-	10	6	3	2	-	53
Piedra Colorada	84	-	3	44	285	104	75	-	1 315
El Guapinol	5	-	-	4	17	5	5	-	53
Cerro La Máscara	8	-	-	6	19	5	2	-	137
El Chile	66	-	1	38	150	35	32	-	1 171
El Chile	66	-	1	38	150	35	32	-	1 171

CUADRO 5. PRINCIPALES INDICADORES AGROPECUARIOS AL MENOR NIVEL DE DESAGREGACIÓN GEOGRÁFICA

Municipio, Comarca y Localidad	Principales Indicadores Agropecuarios								Total de Aves de Corral
	EA's que Sembraron Cultivos Anuales o Temporales			EA's con Cultivos Permanentes y Semi-permanentes	Existencia de Ganado				
	Granos Básicos	Oleaginosas	Otros Cultivos Temporales		Bovino	Porcino	Equino	Ovino y Caprino	
Ocalca	77	-	7	20	678	58	135	19	826
Los Suazos	7	-	-	3	-	2	2	-	20
Ocalca	61	-	6	14	607	47	121	19	604
Los Guásimos	9	-	1	3	71	9	12	-	202
Pueblo Viejo	195	-	32	90	2 527	250	445	17	2 954
Las Animas	6	-	-	3	55	4	14	-	73
La Calera	13	-	1	1	29	5	12	-	164
Pueblo Viejo	87	-	19	41	861	113	201	3	1 302
El Ocote	11	-	-	3	105	14	23	-	115
La Zuana	13	-	7	8	181	13	30	-	146
Cerro El Padre	36	-	-	19	606	23	74	-	748
El Mamonal	5	-	-	2	134	15	12	-	117
El Zapote	4	-	2	4	278	11	20	-	68
Los Limones	20	-	3	9	278	52	59	14	221
San Marcos De Apatite	184	-	24	75	1 803	224	310	8	2 659
Laguna Seca	10	-	4	5	116	22	16	-	126
San Marcos	34	-	10	20	286	44	68	-	639
Los Huertones	15	-	1	6	77	9	18	-	79
Los Murillo	27	-	-	5	295	26	36	2	226
Sanjón De Los Chanchos	9	-	2	7	35	3	11	-	73
La Esperanza	17	-	4	6	300	34	38	-	490
Los López	12	-	1	4	35	16	11	-	96
El Pedregal	5	-	-	-	-	6	6	-	91
Cerro Grande	11	-	-	1	44	11	15	-	47
El Portillo	11	-	-	5	60	7	24	-	103
El Zapote	13	-	2	7	39	17	14	-	284
San Jerónimo	13	-	-	6	292	16	35	3	275
El Chompipe	7	-	-	3	224	13	18	3	130



Capítulo IV
Directorio Económico Urbano 2002
(Actualización 2005)



CAPÍTULO IV. DIRECTORIO ECONÓMICO URBANO 2002 (Actualización 2005)

Definiciones Básicas

Los datos del Directorio Económico Urbano se obtuvieron a través del Censo Económico realizado por el Banco Central en toda el área urbana del país en el año 2001-2002 , el que fue actualizado al 2005 a través de registros administrativos proporcionados por las alcaldías municipales.

Hogares con actividad económica

Unidad dedicada a la producción de bienes o servicios, que se caracteriza por funcionar con un bajo nivel de organización, con poca o ninguna división entre el trabajo y el capital en cuanto a factores de producción y a pequeña escala. Las relaciones laborales, cuando existen, se basan generalmente en el empleo ocasional, en el parentesco o en las relaciones personales y sociales, y no en acuerdos contractuales que supongan garantías formales.

Los activos fijos y los activos de otra clase utilizados no pertenecen a las unidades de producción sino a sus propietarios. Las unidades como tales no pueden realizar transacciones, ni intervenir en contratos con otras unidades, ni contraer pasivos, en nombre propio. Estas unidades de producción no tienen registros contables, razón social ni persona jurídica.

Establecimiento

Una empresa o parte de una empresa que, de manera independiente, se dedica exclusiva o predominantemente a un tipo de actividad económica dentro de una zona geográfica, y respecto de la cual existen o pueden recopilarse datos con cierta precisión.

CUADRO 6.1 CANTIDAD DE HOGARES URBANOS CON ACTIVIDAD ECONÓMICA Y NÚMERO DE TRABAJADORES

Municipio y Rama de Actividad	Total	
	Hogares con Actividad Económica	Trabajadores
MATAGALPA	3343	5330
Alimentos	379	575
Tabaco	-	-
Textiles	8	11
Vestuario	138	159
Cuero y Productos de Cuero	4	8
Calzado	17	35
Madera y Productos de Madera	38	77
Muebles	19	44
Imprenta y Editoriales	13	25
Productos Químicos	1	1
Minerales no Metálicos	9	18
Productos Metálicos	28	59
Maquinaria y Equipos Eléctricos y no Eléctricos	11	17
Material de Transporte	7	24
Diversos (Industria)	17	38
Comercio al Por Mayor	33	69
Comercio al Por Menor	1752	2573
Comercio Automotriz	19	44
Hoteles	25	50
Restaurantes	363	603
Servicios Empresariales	121	194
Servicios Comunitarios	152	288
Enseñanza	9	20
Salud	40	67
Reparación y Mantenimiento de Vehículo	136	325
Transporte, Almacenamiento y Comunicaciones	4	6
Intermediación Financiera	-	-

Fuente: BCN. Directorio Económico año 2002, actualizado al año 2005

CUADRO 6.2 CANTIDAD DE ESTABLECIMIENTOS URBANOS Y NÚMERO DE TRABAJADORES

Municipio y Rama de Actividad	Total	
	Establecimientos	Trabajadores
MATAGALPA	451	3053
Alimentos	23	163
Bebidas	1	8
Vestuario	4	14
Calzado	2	19
Madera y Productos de Madera	3	19
Muebles	-	-
Imprenta y Editoriales	7	29
Minerales no Metálicos	4	49
Productos Metálicos	7	35
Maquinaria y Equipos Eléctricos y no Eléctricos	-	-
Material de Transporte	5	28
Diversos (Industria)	1	5
Comercio al Por Mayor	20	131
Comercio al Por Menor	125	625
Comercio Automotriz	17	147
Hoteles	12	96
Restaurantes	33	187
Servicios Empresariales	48	203
Servicios Comunitarios	51	520
Enseñanza	28	398
Salud	37	246
Reparación y Mantenimiento de Vehículo	13	51
Transporte, Almacenamiento y Comunicaciones	1	5
Intermediación Financiera	9	75

Fuente: BCN. Directorio Económico año 2002, actualizado al año 2005



Capítulo V

Proyección de Población Municipal, 2005-2020. Revisión 2007



CAPÍTULO V. PROYECCIÓN DE POBLACIÓN MUNICIPAL, 2005 – 2020. REVISIÓN 2007

Definiciones Básicas

Se presentan las proyecciones de población municipal por sexo, elaboradas con base a los techos departamentales resultantes de la revisión realizada en el año 2007, de las proyecciones de población a nivel nacional, utilizando los resultados del VIII Censo Nacional de Población 2005 y de la Encuesta Nicaragüense de Demografía y Salud 2006/07.

Con el Objetivo de valorar la tendencia y coherencia de los datos municipales, a lo largo del período 1971 – 2005, se analizaron las tasas de crecimiento y proporciones de población arrojadas por los censos de población, estimándose el grado de omisión para cada municipio. Posteriormente, se obtuvieron las tasas de crecimiento por municipio, las cuales fueron ajustadas a las tasas estimadas para los departamentos. Finalmente, para la proyección hasta el año 2020, se tomó la población base del año 2005 ajustándose a los techos departamentales proyectados al 30 de junio de cada año.

Para desagregar la población total municipal por sexo, se analizó el comportamiento del índice de masculinidad entre 1995 y 2005, tomándose en la mayoría de los municipios, el índice de masculinidad del censo de 2005, proyectando dicho indicador con una disminución del 10 por ciento entre 2005 y 2020. La población resultante se ajustó a los techos departamentales y por diferencia se obtuvo la población femenina.

CUADRO 7. PROYECCIONES DE POBLACIÓN AL 30 DE JUNIO POR SEXO, SEGÚN AÑO CALENDARIO Y TASA DE CRECIMIENTO. PERIODO 2005 - 2020.

Municipio, Año y Tasa de Crecimiento	Ambos Sexos	Hombres	Mujeres
MATAGALPA			
2005	137 395	66 903	70 492
2006	138 948	67 608	71 340
2007	140 502	68 306	72 196
2008	142 047	68 997	73 050
2009	143 609	69 697	73 912
2010	145 123	70 371	74 752
2011	146 692	71 077	75 615
2012	148 253	71 776	76 477
2013	149 778	72 465	77 313
2014	151 269	73 141	78 128
2015	152 728	73 801	78 927
2016	154 303	74 486	79 817
2017	155 835	75 161	80 674
2018	157 342	75 839	81 503
2019	158 766	76 457	82 309
2020	159 543	77 076	82 467
Tasa de Crecimiento			
2005 - 2010	1.1	1.0	1.2
2010 - 2015	0.8	0.8	0.9
2015 - 2020	0.9	0.9	0.9



Nicaragua

Objetivos de Desarrollo del Milenio
Sistema de las Naciones Unidas



Objetivo No. 1

Que todos tengamos un trabajo digno y alimento en nuestra mesa.



Objetivo No. 2

Que niños y niñas tengan una educación primaria completa.



Objetivo No. 3

Que mujeres y hombres tengamos las mismas oportunidades.



Objetivo No. 4

Que nuestros niños y niñas no mueran por enfermedades prevenibles.



Objetivo No. 5

Que todas las mujeres tengan una maternidad saludable.



Objetivo No. 6

Que no avance el VIH/SIDA, la malaria y otras enfermedades.



Objetivo No. 7

Que nuestro medio ambiente perdure y tengamos acceso al agua.



Objetivo No. 8

Que Nicaragua y el mundo entero formen una alianza para el desarrollo.

Más información sobre los Objetivos de Desarrollo del Milenio en Nicaragua:

www.onu.org.ni • www.undp.org.ni

