

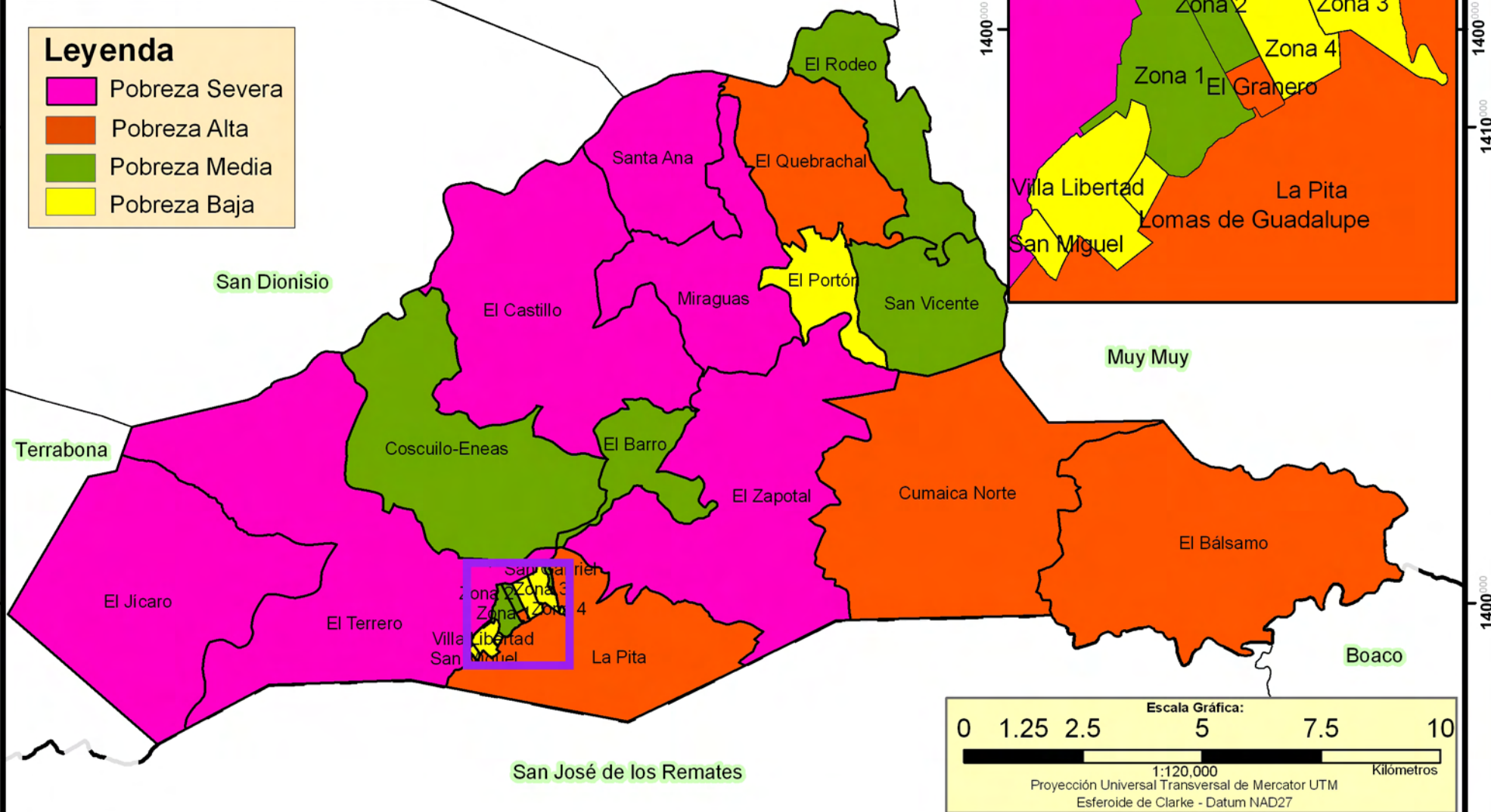
Municipio de Esquipulas

Barrios y Comarcas

Pobreza Extrema

Leyenda

	Pobreza Severa
	Pobreza Alta
	Pobreza Media
	Pobreza Baja



INCIDENCIA DE LA POBREZA EXTREMA POR HOGAR SEGÚN BARRIO Y COMARCA

No.	Barrios / Comarcas	Total de Población	Total de Hogares	Incidencia de la Pobreza Extrema
1	El Jicaro	404	67	70.5
2	Sta. Ana	258	46	63.9
3	El Terrero	453	76	62.8
4	El Zapotal	723	117	58.5
5	El Castillo	635	103	57.5
6	Miraguas	254	55	56.7
1	El Quebrachal	267	50	53.2
2	El Bálsamo	487	84	51.2
3	El Granero	261	43	49.4
4	La Pita	503	87	48.9
5	Cumaica Norte	790	134	47.3

INCIDENCIA DE LA POBREZA EXTREMA POR HOGAR SEGÚN BARRIO Y COMARCA

No.	Barrios / Comarcas	Total de Población	Total de Hogares	Incidencia de la Pobreza Extrema
1	Sn. Vicente	274	47	45.6
2	Coscuilo-Eneas	306	47	45.6
3	Zona 1	811	145	43.2
4	El Rodeo	276	46	42.6
5	Zona 2	273	49	42.2
6	El Barro	221	37	37.4
7	Sn. Gabriel	24	3	33.3
1	El Portón	299	55	32.7
2	Zona 3	397	69	30.7
3	Zona 4	280	58	25.4
4	Villa Libertad	203	34	25.0
5	Sn. Miguel	54	6	20.7
6	Lomas de Guadalupe	18	3	9.1