

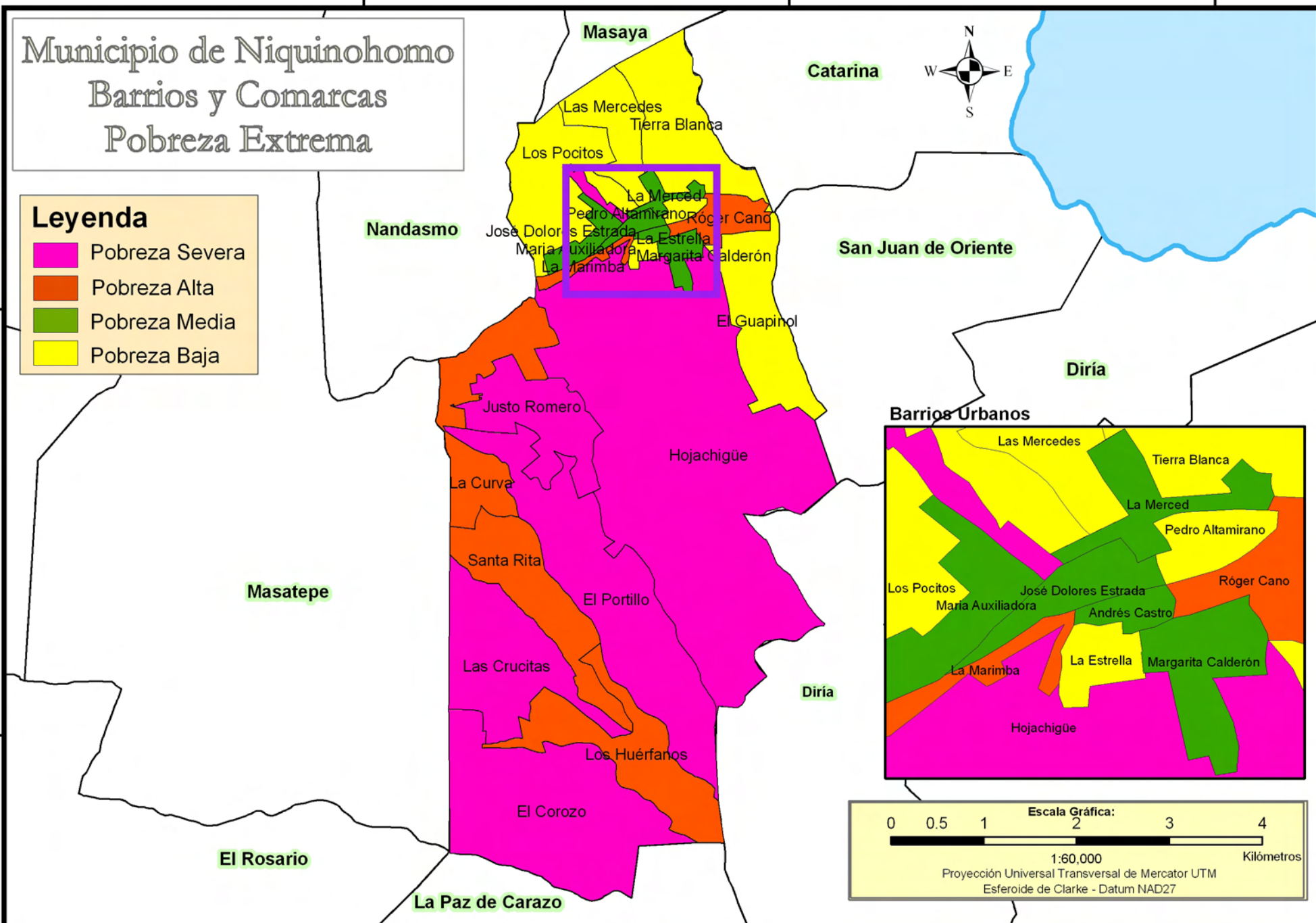
# Municipio de Niquinohomo

## Barrios y Comarcas

### Pobreza Extrema

#### Leyenda

<span style="display:inline-block; width:15px; height:15px; background-color:yellow;"></span>	Pobreza Severa
<span style="display:inline-block; width:15px; height:15px; background-color:orange;"></span>	Pobreza Alta
<span style="display:inline-block; width:15px; height:15px; background-color:green;"></span>	Pobreza Media
<span style="display:inline-block; width:15px; height:15px; background-color:yellow;"></span>	Pobreza Baja



INCIDENCIA DE LA POBREZA EXTREMA POR HOGAR SEGÚN BARRIO Y COMARCA

No.	Barrio y Comarca	Total de Poblacion	Total de Hogares	Incidencia de la Pobreza Extrema
1	Justo Romero	299	59	56,2
2	El Corozo	244	44	55,7
3	Las Crucitas	349	68	50,4
4	El Portillo	778	131	49,2
5	Hojachigüe	1 010	171	46,7
6	Los Pocitos	263	42	45,2
1	Los Huérfanos	291	53	44,5
2	La Marimba	236	37	43,5
3	Santa Rita	137	25	36,8
4	Róger Cano	700	120	36,4
5	La Curva	429	69	35,4

INCIDENCIA DE LA POBREZA EXTREMA POR HOGAR SEGÚN BARRIO Y COMARCA

No.	Barrio y Comarca	Total de Poblacion	Total de Hogares	Incidencia de la Pobreza Extrema
4	José Dolores Estrada	524	89	35,2
2	Andrés Castro	208	31	34,4
3	María Auxiliadora	175	33	34,4
4	La Merced	181	29	29,9
5	Margarita Calderón	247	36	27,9
4	Los Pocitos	70	14	26,4
2	Las Mercedes	23	4	25,0
3	Pedro Altamirano	296	50	23,0
4	Tierra Blanca	22	5	21,7
5	La Estrella	190	31	20,9
6	El Guapinol	57	7	17,5