

# TASA DE ANALFABETISMO DE LA POBLACIÓN DE 10 AÑOS Y MÁS

## TASA DE ANALFABETISMO DE LA POBLACIÓN DE 10 AÑOS Y MÁS

Se presta especial atención a esta característica, dado de que el acceso a la educación es un derecho básico de la población. Utilizar el porcentaje de analfabetismo, sirve para poner de manifiesto los contextos en los cuales son más visibles las limitaciones a ese derecho. Por distintas razones, el no ingreso a la educación formal o la deserción a edad temprana de la misma, son causantes del analfabetismo de un sector importante de la población, con consecuencias serias para el desarrollo de estas personas, en distintos ámbitos de sus vidas.

La medida calculada corresponde a las personas de 10 años y más<sup>7</sup>, aunque se hace referencia a la tasa de analfabetismo, en realidad se trata simplemente del porcentaje de personas de estas edades que no saben leer ni escribir. La población de 10 años y más analfabeta, con respecto al total de esta población, multiplicada por 100, es el indicador utilizado en esta presentación.

### Panorama departamental y regional

Los datos censales informan que una de cada cinco personas de 10 años y más es analfabeta (20.5%), con nitidez la situación más favorable pertenece al departamento de Managua (9.3%), y hay un conjunto de cuatro departamentos (Masaya, Carazo, Granada y Rivas), con un porcentaje de analfabetos muy parecido (entre 14 y 15%), Jinotega y Río San Juan con poco más del 34% de personas analfabetas y las dos regiones autónomas con 36 por ciento, constituyen los escenarios donde el analfabetismo presenta los valores más elevados; en las regiones autónomas el porcentaje es casi cuatro veces mayor que el de Managua.

### Panorama municipal

De los indicadores más sensibles, el analfabetismo es, probablemente, el que presenta las mayores brechas, entre situaciones de bajo nivel del indicador, y aquellos lugares donde la mitad o más de la población, es analfabeta.

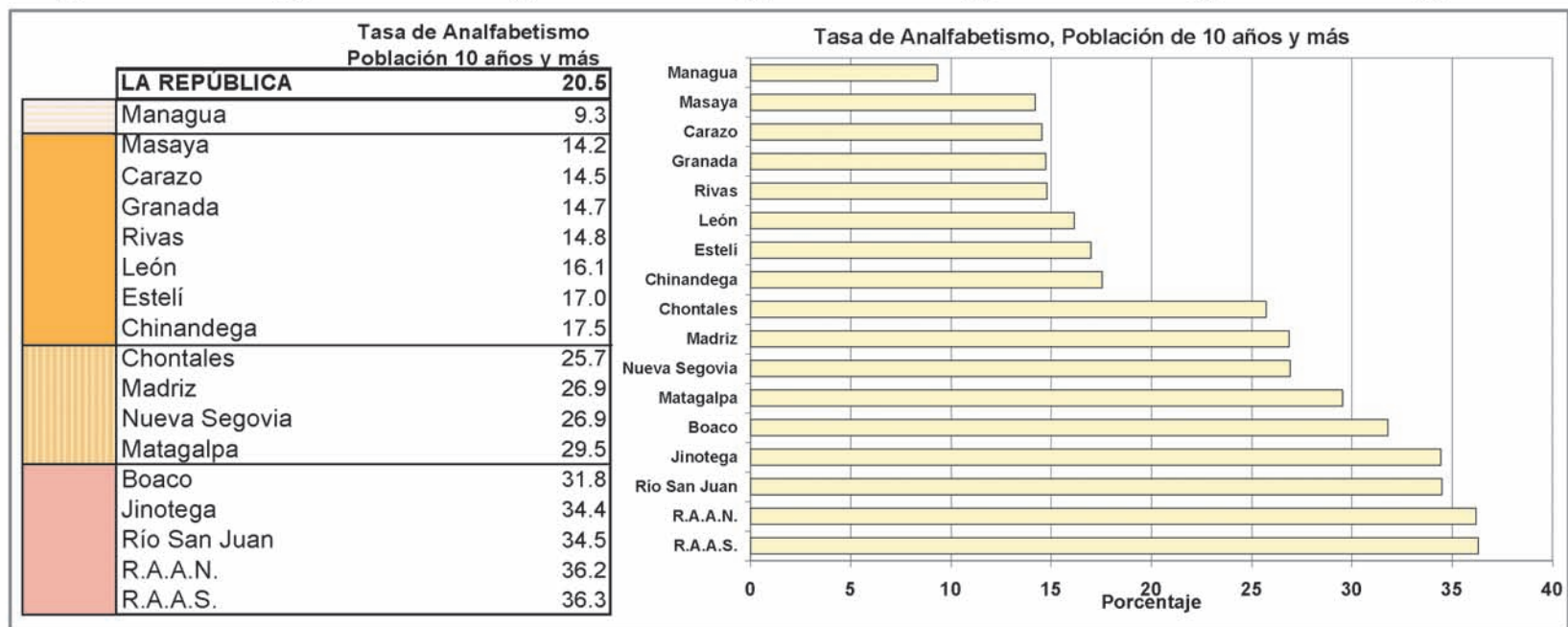
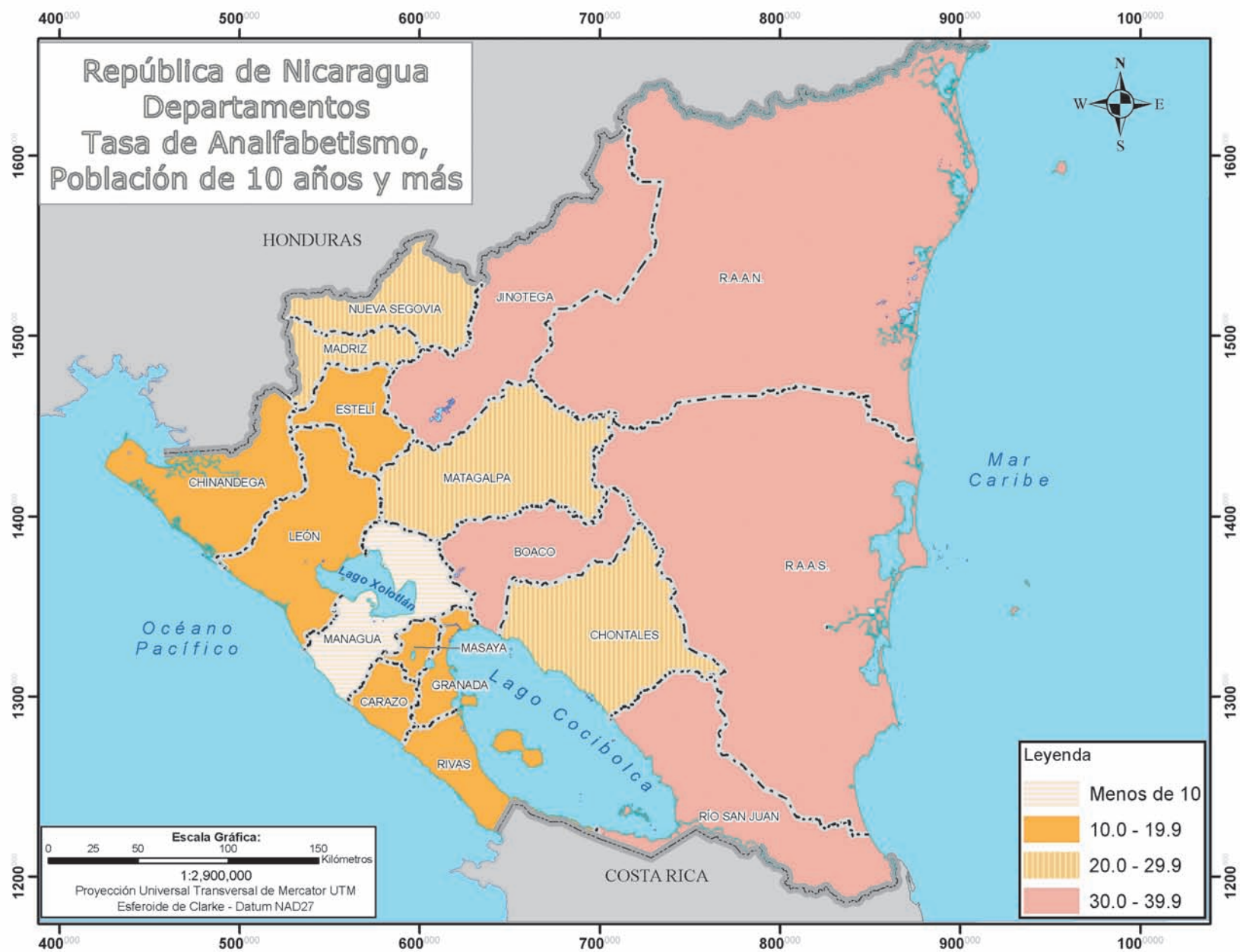
Con un porcentaje de personas analfabetas inferior al promedio nacional, se tiene a 55 municipios, por consiguiente son casi 100 los municipios que superan ese promedio. Nuevamente el municipio de Managua presenta el mejor indicador, poco más del siete por ciento de personas analfabetas, destacan también Corinto en Chinandega, San Jorge en Rivas, Corn Island en la R.A.A.S y Ciudad Sandino en el departamento de Managua, en todos ellos el porcentaje de personas analfabetas es inferior a 10. Aquí también se observa que los municipios con porcentajes elevados de población urbana, se favorecen con un mayor acceso a la educación de sus poblaciones.

Con porcentajes de 40 o más, hay 15 municipios: El Cuá (40), Wiwilí de Jinotega (44) y San José de Bocay (49) del departamento de Jinotega, Rancho Grande (40) y Matiguás (41) de Matagalpa, Murra (40) en Nueva Segovia, El Castillo (43) en Río San Juan, Waslala (44), Siuna (47), Prinzapolka (50) y Mulukukú (50) de la R.A.A.N. y Paiwas (46), El Ayote (46), y los dos municipios con los porcentajes más elevados, La Cruz de Río Grande (57) y El Tortuguero (61), los cuatro de la R.A.A.S.

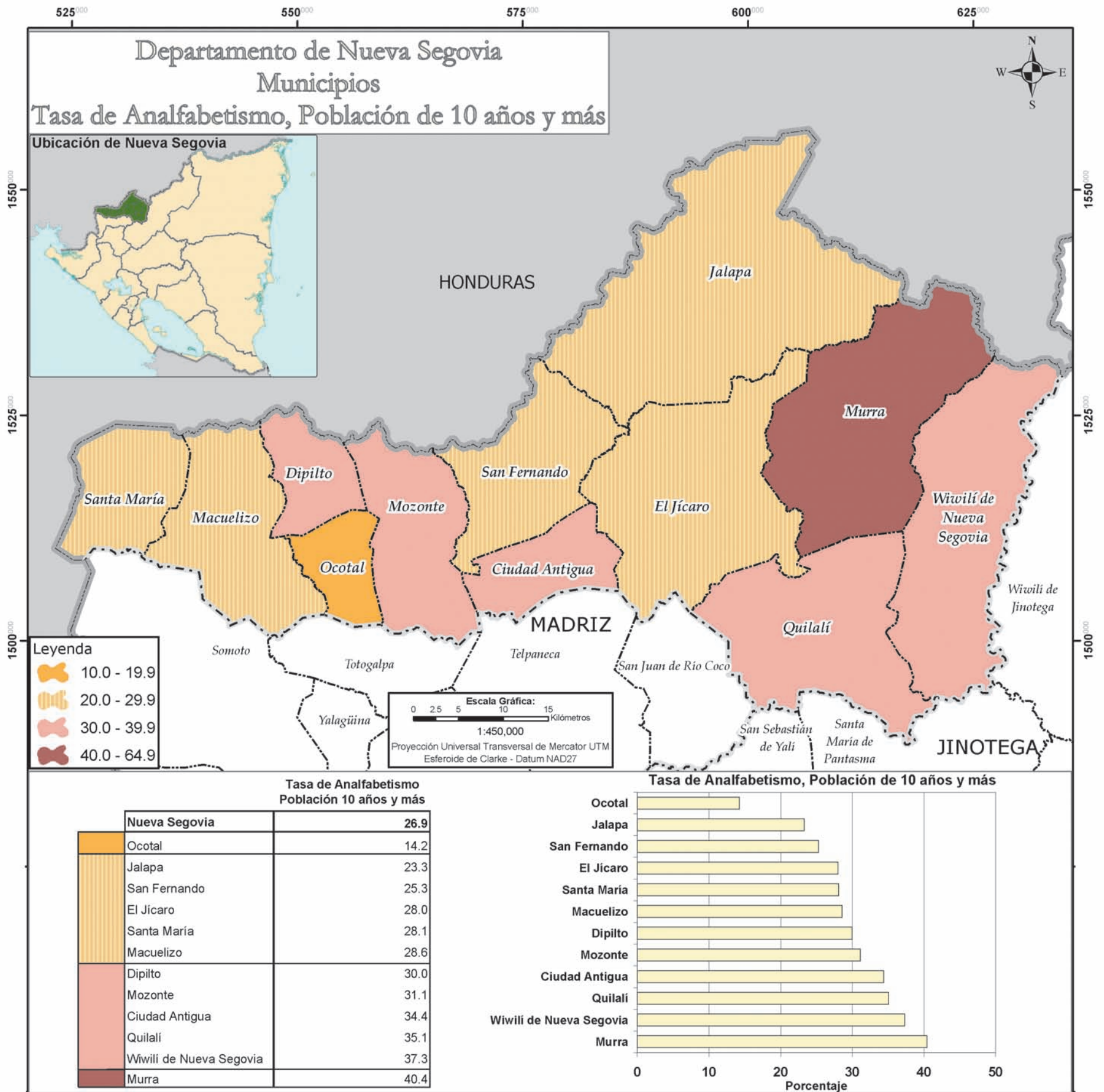
El dar respuesta a estos elevados índices de analfabetismo, se ve dificultado por el hecho de que se trata, en varios casos, de poblaciones rurales dispersas: El Cuá, Wiwilí de Jinotega y San José de Bocay, junto a Prinzapolka, tienen alrededor de un 10% de población urbana; Murra y Rancho Grande, valores aún más bajos, al igual que El Tortuguero y La Cruz de Río Grande.

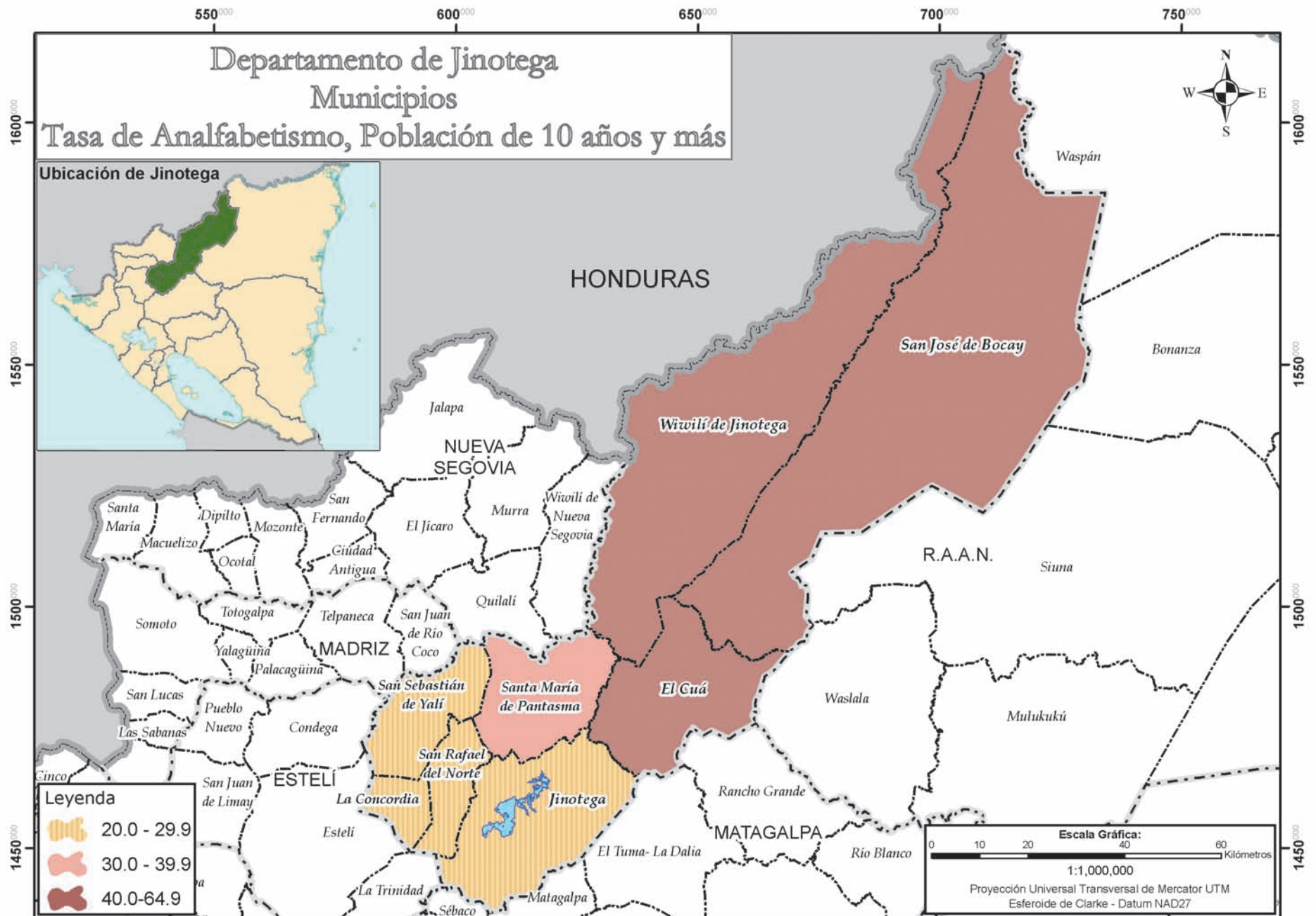
---

<sup>7</sup>/NOTA: La UNESCO utiliza como indicador del analfabetismo el correspondiente a la población de 15 años y más, por entender que si una persona es analfabeta a partir de esa edad, tiene un riesgo muy elevado de permanecer analfabeta por el resto de su vida (salvo la implementación de programas de educación de adultos), mientras que los menores analfabetos(as) de 10 hasta los 12 años están en edad escolar, y entre 12 y 14 años, aún con extra edad, están en condiciones de alfabetizarse. En el país tradicionalmente se ha hecho uso como indicador del analfabetismo, el relativo a la población de 10 años y más.



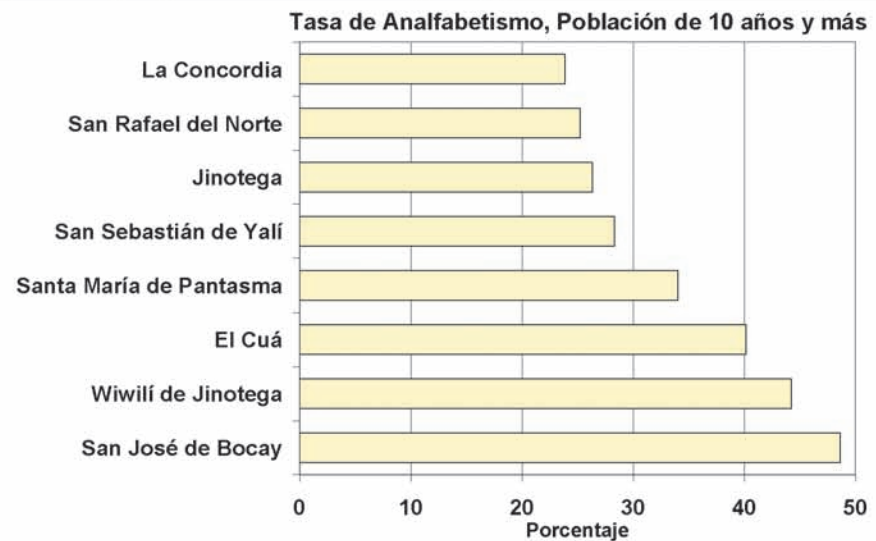


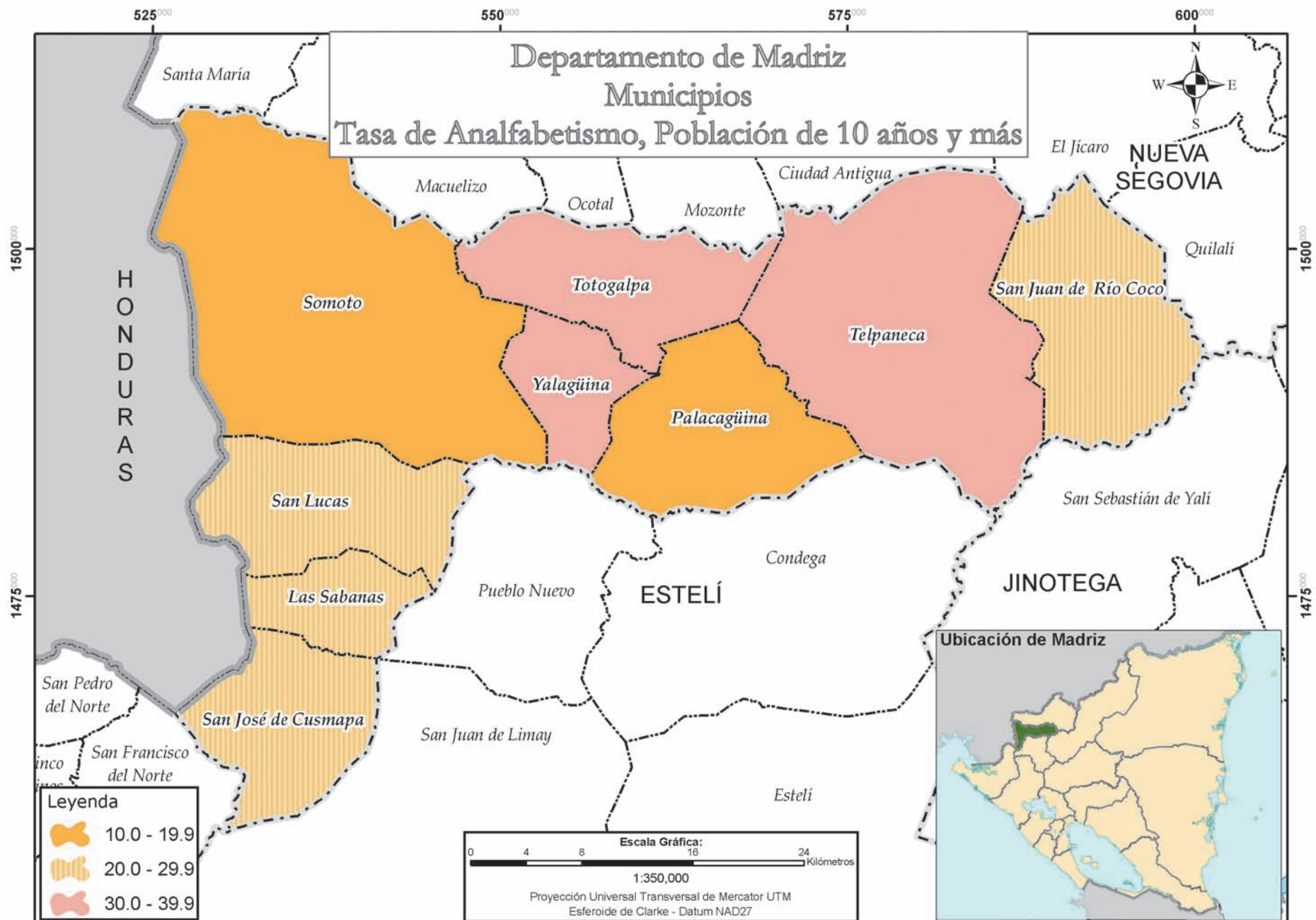




**Tasa de Analfabetismo Población 10 años y más**

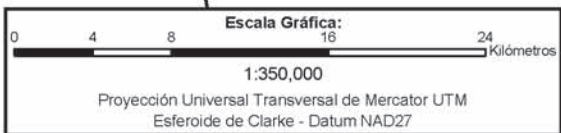
Jinotega	34.4
La Concordia	23.8
San Rafael del Norte	25.2
Jinotega	26.3
San Sebastián de Yalí	28.3
Santa María de Pantasma	34.0
El Cuá	40.1
Wiwilí de Jinotega	44.2
San José de Bocay	48.6





**Leyenda**

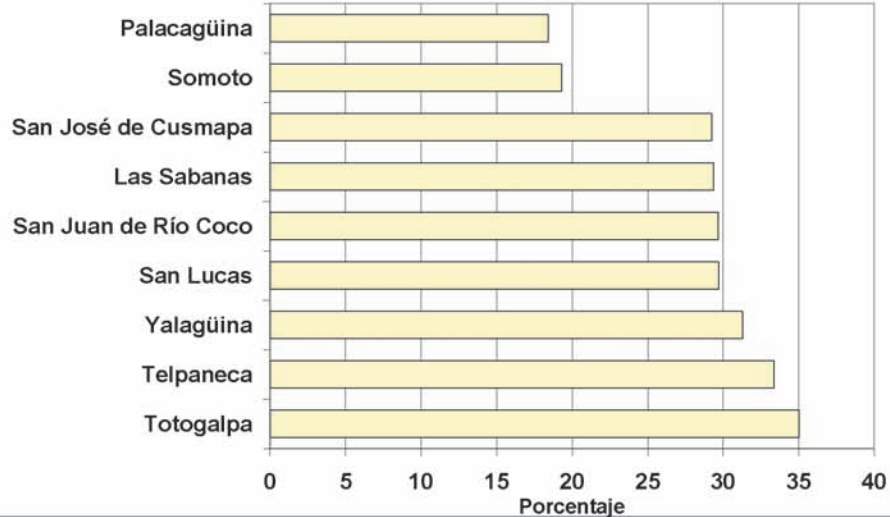
	10.0 - 19.9
	20.0 - 29.9
	30.0 - 39.9



**Tasa de Analfabetismo Población 10 años y más**

Municipio	Tasa de Analfabetismo (%)
<b>Madriz</b>	<b>26.9</b>
Palacagüina	18.4
Somoto	19.3
San José de Cusmapa	29.2
Las Sabanas	29.4
San Juan de Río Coco	29.7
San Lucas	29.7
Yalagüina	31.3
Telpaneca	33.4
Totogalpa	35.0

**Tasa de Analfabetismo, Población de 10 años y más**

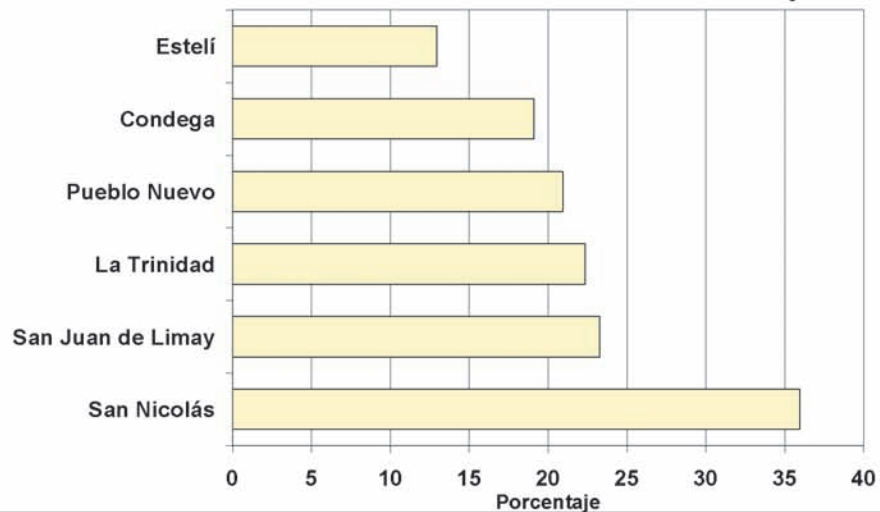




**Tasa de Analfabetismo**  
**Población 10 años y más**

	<b>Estelí</b>	<b>17.0</b>
	Estelí	13.0
	Condega	19.1
	Pueblo Nuevo	20.9
	La Trinidad	22.4
	San Juan de Limay	23.3
	San Nicolás	36.0

**Tasa de Analfabetismo, Población de 10 años y más**

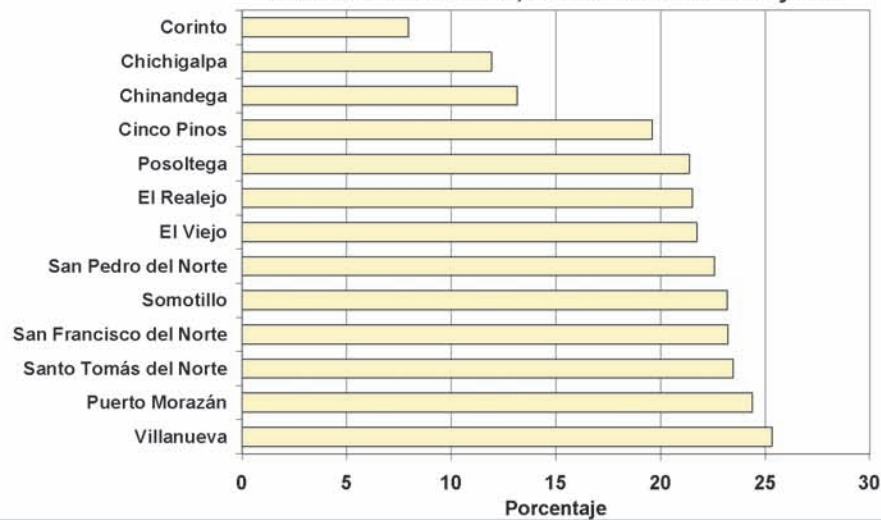




**Tasa de Analfabetismo**  
**Población 10 años y más**

<b>Chinandega</b>	<b>17.5</b>
Corinto	7.9
Chichigalpa	11.9
Chinandega	13.2
Cinco Pinos	19.6
Posoltega	21.4
El Realejo	21.5
El Viejo	21.7
San Pedro del Norte	22.6
Somotillo	23.2
San Francisco del Norte	23.2
Santo Tomás del Norte	23.5
Puerto Morazán	24.4
Villanueva	25.3

**Tasa de Analfabetismo, Población de 10 años y más**

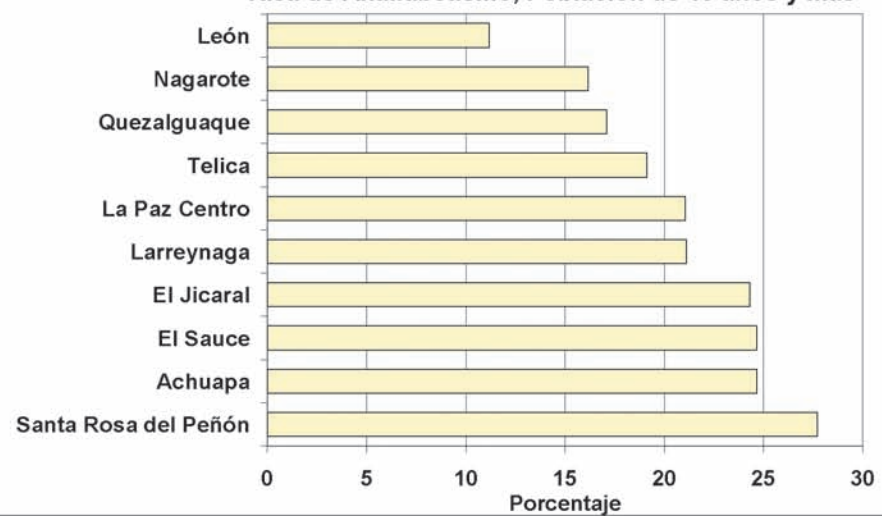


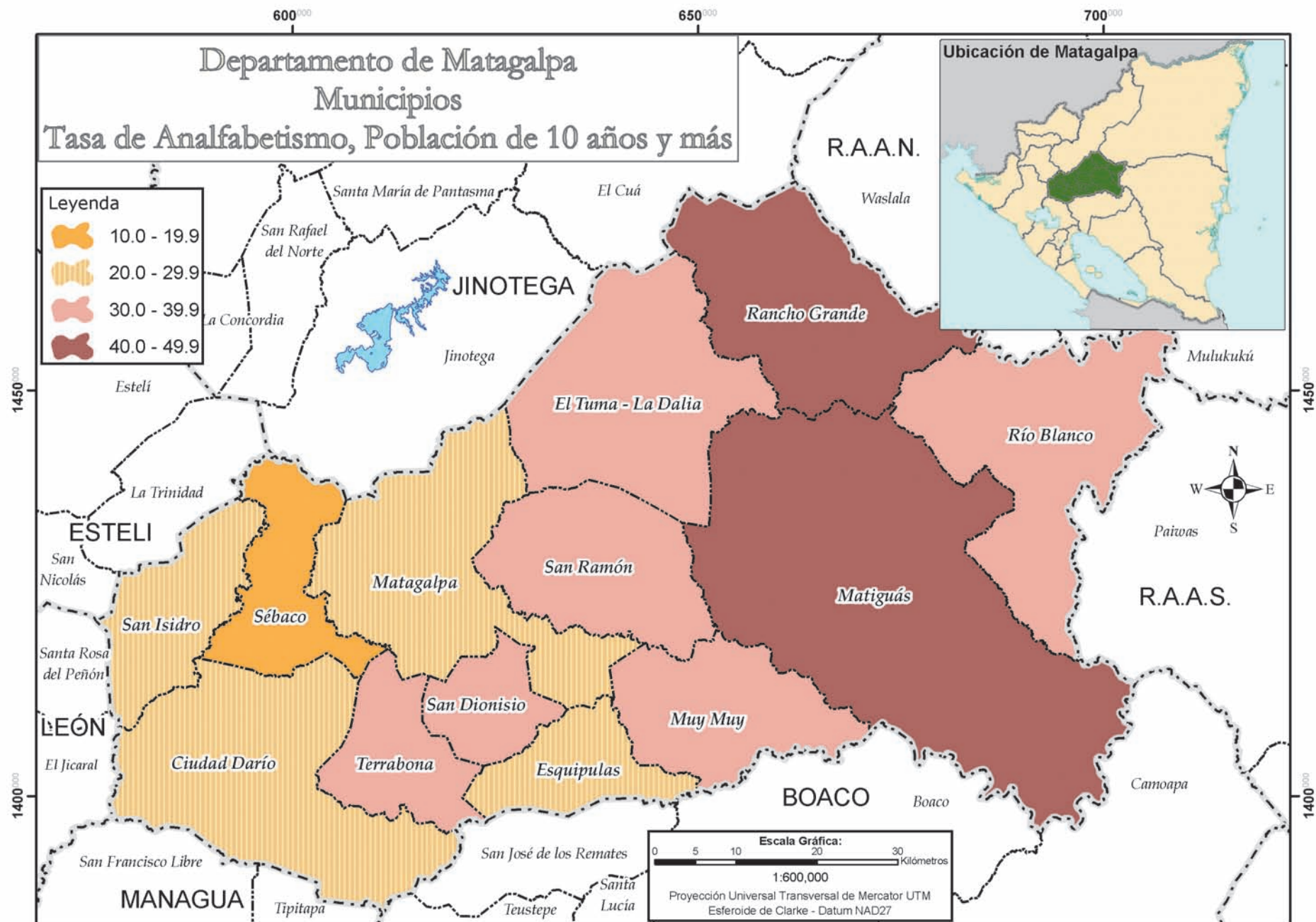


Tasa de Analfabetismo  
Población 10 años y más

León	16.1
León	11.2
Nagarote	16.2
Quezalaguaque	17.1
Telica	19.1
La Paz Centro	21.0
Larreynaga	21.1
El Jicaral	24.3
El Sauce	24.6
Achuapa	24.7
Santa Rosa del Peñón	27.7

Tasa de Analfabetismo, Población de 10 años y más

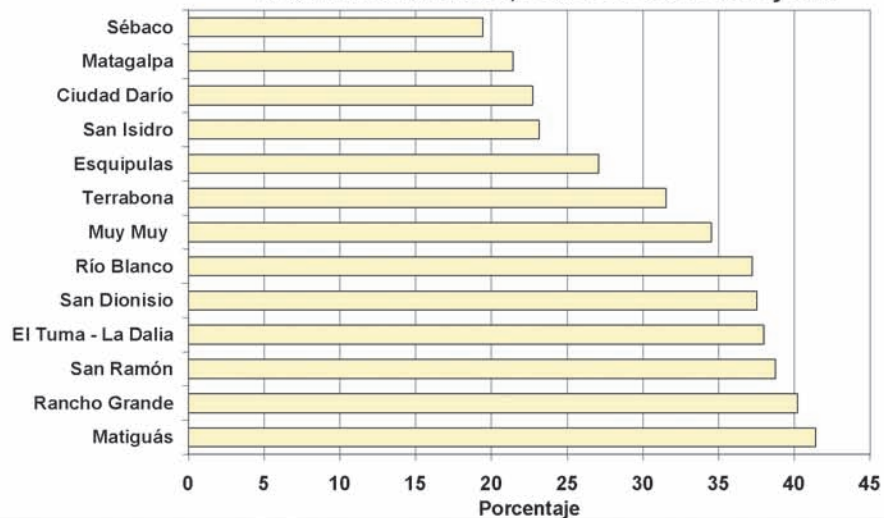




**Tasa de Analfabetismo**  
**Poblacion 10 años y más**

Matagalpa	29.5
Sébaco	19.4
Matagalpa	21.4
Ciudad Darío	22.7
San Isidro	23.1
Esquipulas	27.1
Terrabona	31.5
Muy Muy	34.5
Río Blanco	37.2
San Dionisio	37.5
El Tuma - La Dalia	38.0
San Ramón	38.7
Rancho Grande	40.2
Matiguás	41.4

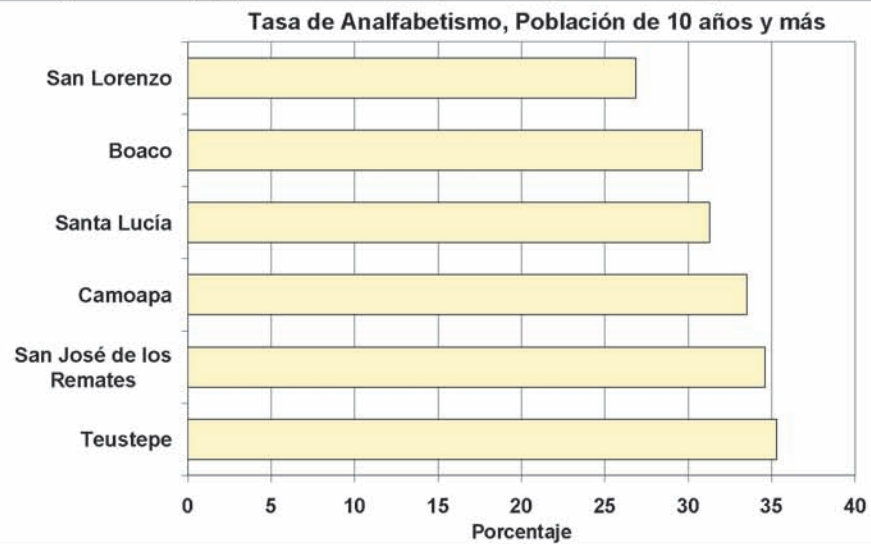
**Tasa de Analfabetismo, Población de 10 años y más**

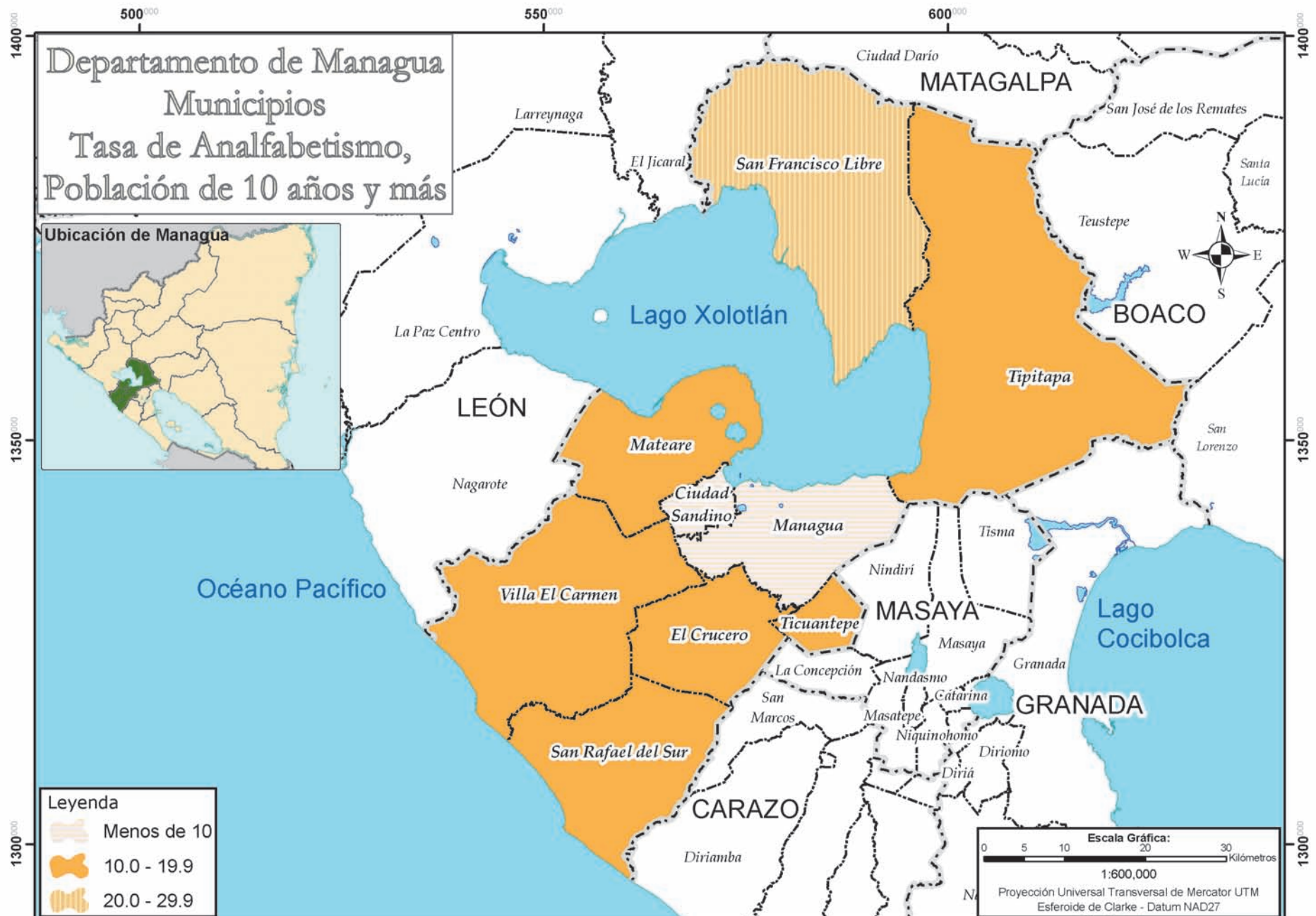




**Tasa de Analfabetismo**  
**Población 10 años y más**

Boaco	31.8
San Lorenzo	26.8
Boaco	30.8
Santa Lucía	31.3
Camoapa	33.5
San José de los Remates	34.6
Teustepe	35.3

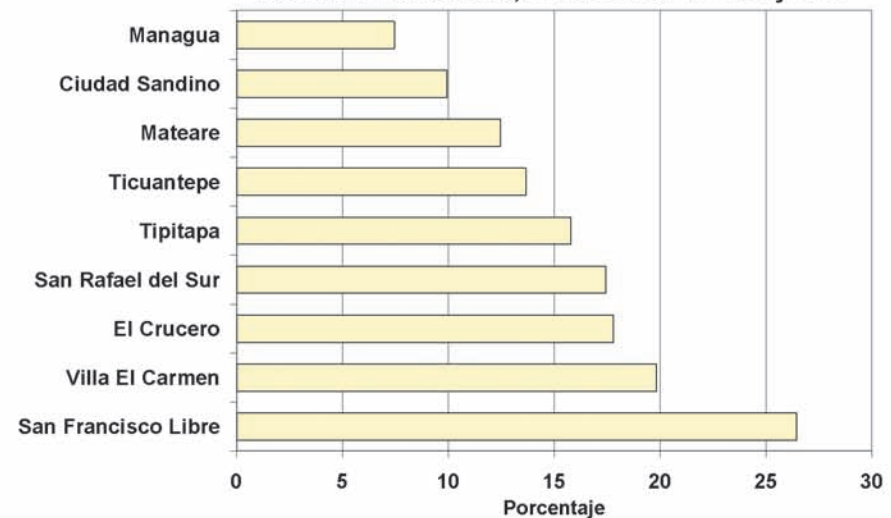




Tasa de Analfabetismo  
Población 10 años y más

Managua	9.3
Managua	7.4
Ciudad Sandino	9.9
Mateare	12.5
Tiquantepe	13.7
Tipitapa	15.8
San Rafael del Sur	17.4
El Crucero	17.8
Villa El Carmen	19.8
San Francisco Libre	26.5

Tasa de Analfabetismo, Población de 10 años y más



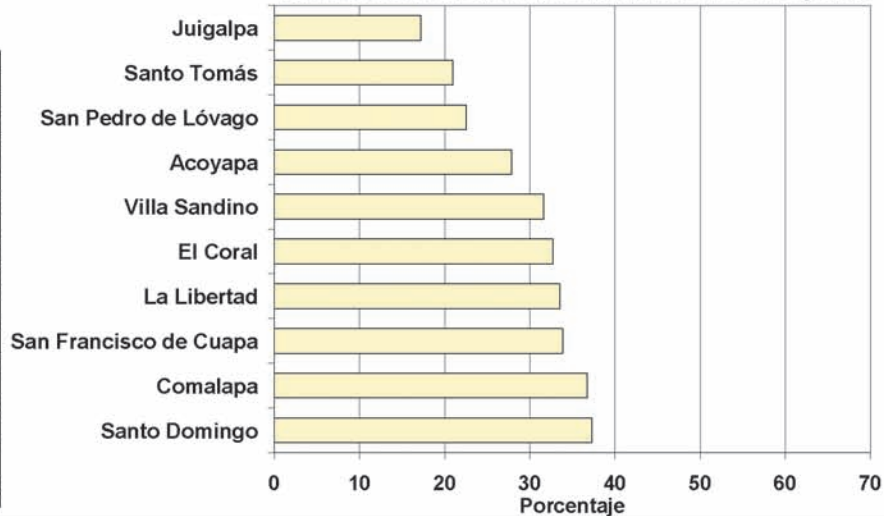




**Tasa de Analfabetismo,  
Población 10 años y más**

Chontales	Tasa de Analfabetismo (%)
Juigalpa	17.2
Santo Tomás	21.0
San Pedro de Lóvago	22.5
Acoyapa	27.8
Villa Sandino	31.6
El Coral	32.7
La Libertad	33.5
San Francisco de Cuapa	33.8
Comalapa	36.7
Santo Domingo	37.3

**Tasa de Analfabetismo, Población de 10 años y más**

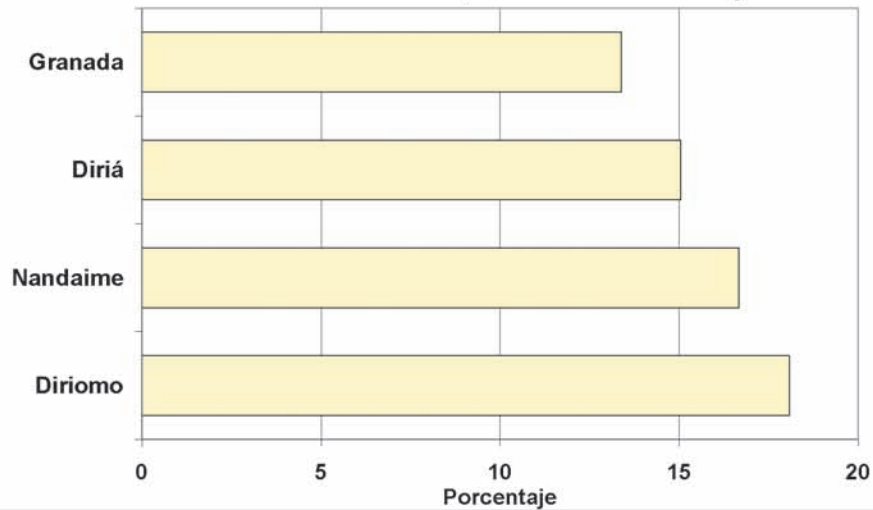




Tasa de Analfabetismo,  
Población 10 años y más

<b>Granada</b>	<b>14.7</b>
Granada	13.4
Diriá	15.0
Nandaime	16.7
Dirioma	18.1

Tasa de Analfabetismo, Población de 10 años y más

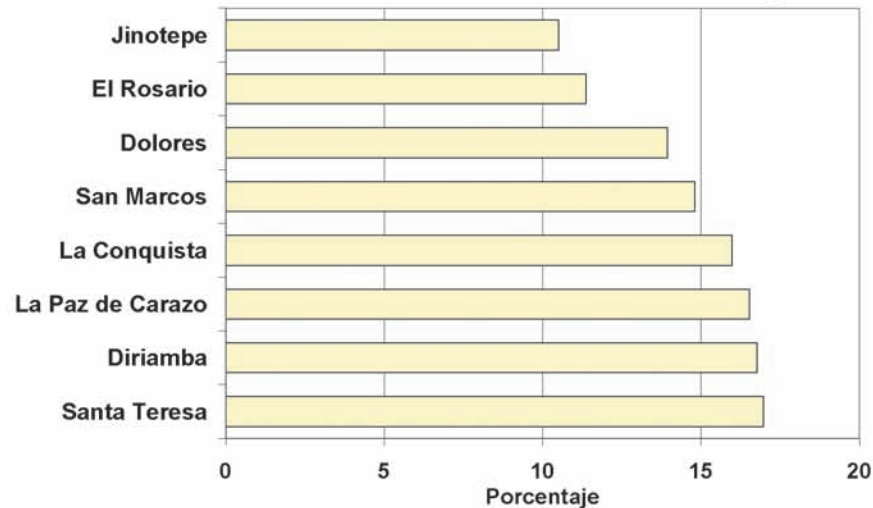




Tasa de Analfabetismo  
Población 10 años y más

Carazo	14.5
Jinotepe	10.5
El Rosario	11.4
Dolores	13.9
San Marcos	14.8
La Conquista	16.0
La Paz de Carazo	16.5
Diriamba	16.8
Santa Teresa	17.0

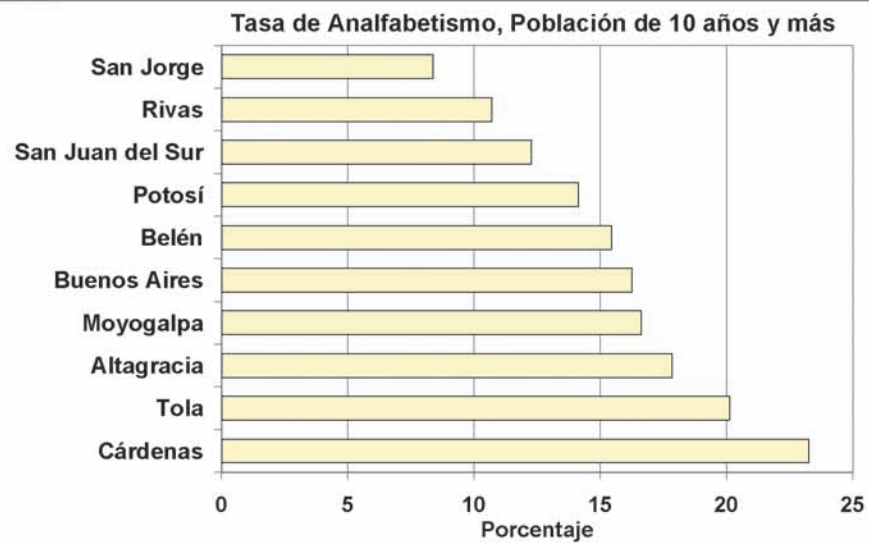
Tasa de Analfabetismo, Población de 10 años y más





**Tasa de Analfabetismo**  
**Población 10 años y más**

Municipio	Tasa de Analfabetismo (%)
Rivas	14.8
San Jorge	8.4
Rivas	10.7
San Juan del Sur	12.3
Potosí	14.1
Belén	15.4
Buenos Aires	16.3
Moyogalpa	16.6
Altagracia	17.9
Tola	20.1
Cárdenas	23.3

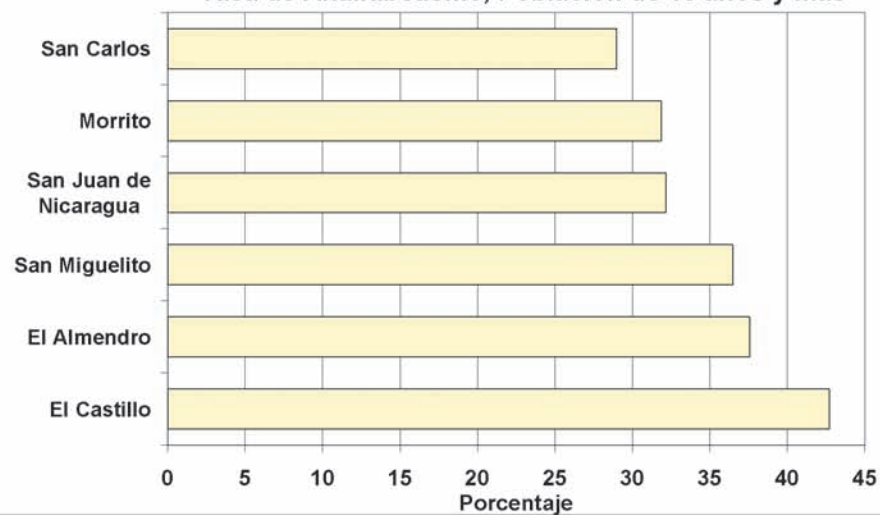




Tasa de Analfabetismo  
Población 10 años y más

Municipio	Tasa de Analfabetismo (%)
Río San Juan	34.5
San Carlos	29.0
Morrito	31.8
San Juan de Nicaragua	32.2
San Miguelito	36.5
El Almendro	37.6
El Castillo	42.7

Tasa de Analfabetismo, Población de 10 años y más

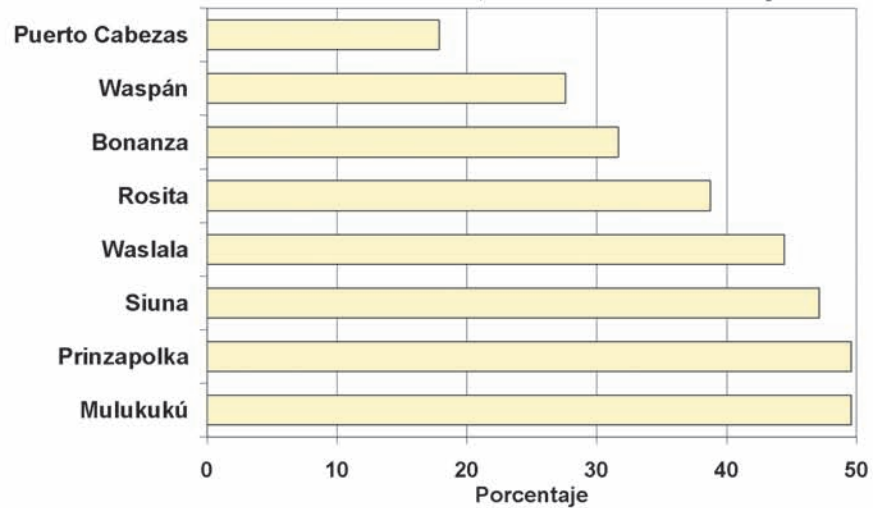


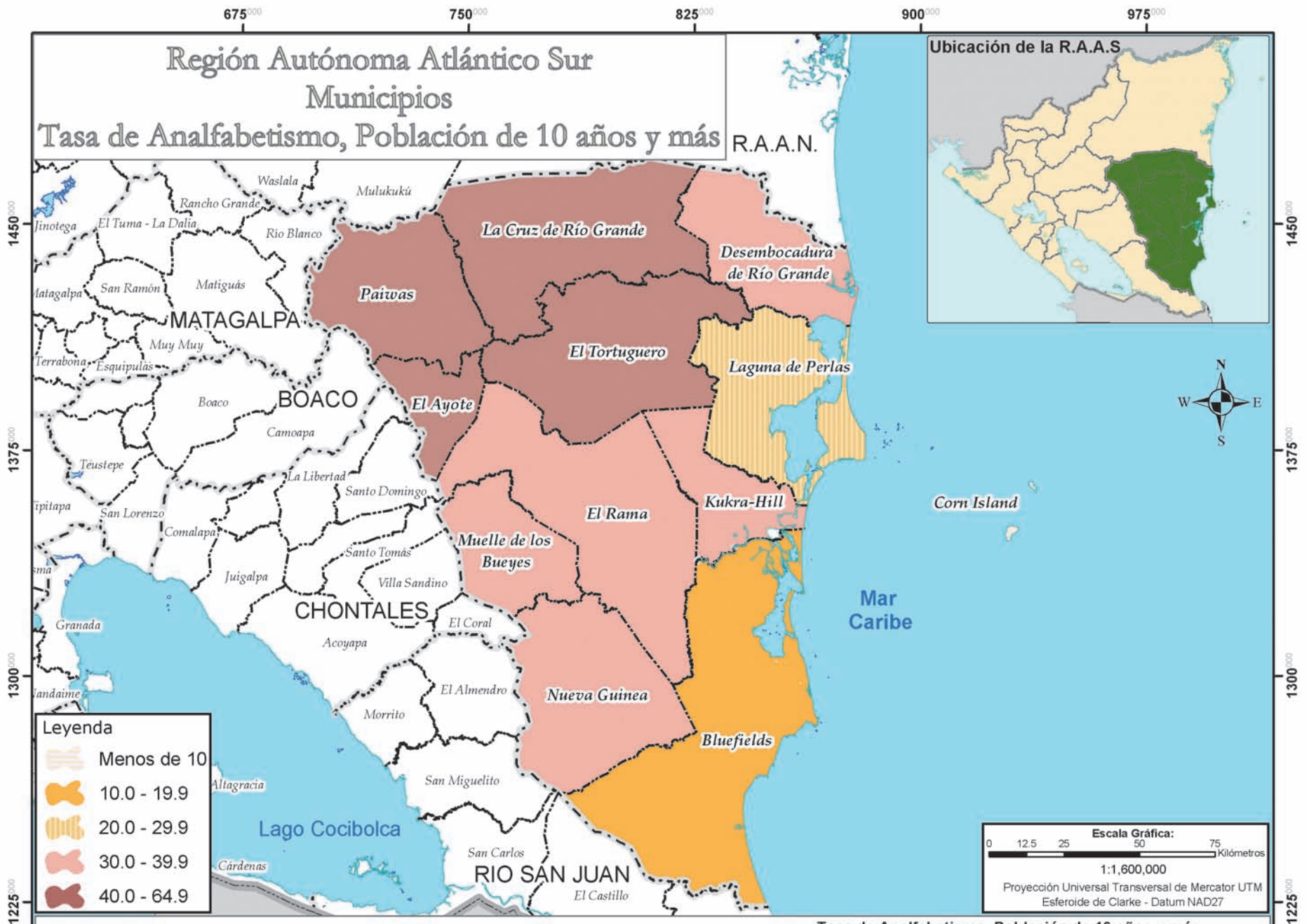


Tasa de Analfabetismo  
Población 10 años y más

Región Autónoma Atlántico Norte	Tasa de Analfabetismo
Puerto Cabezas	17.8
Waspán	27.6
Bonanza	31.7
Rosita	38.7
Waslala	44.4
Siuna	47.1
Prinzapolka	49.6
Mulukukú	49.6

Tasa de Analfabetismo, Población de 10 años y más





Tasa de Analfabetismo Población 10 años y más	
<b>Región Autónoma Atlántico Sur</b>	<b>36.3</b>
Corn Island	8.9
Bluefields	17.1
Laguna de Perlas	28.0
Muelle de los Bueyes	33.3
Nueva Guinea	33.8
Desembocadura de Río Grande	34.6
Kukra - Hill	36.3
El Rama	39.0
Paiwas	45.8
El Ayote	45.8
La Cruz de Río Grande	57.1
El Tortuguero	60.9

