

DENSIDAD DE POBLACIÓN

DENSIDAD DE POBLACIÓN

Se define como la población por unidad de superficie terrestre, supone una distribución uniforme de la población en el territorio. El indicador utilizado en los cuadros y mapas presentados, expresa el número de habitantes por kilómetro cuadrado.

Panorama departamental y regional

La información correspondiente a estos ámbitos administrativos evidencia los grandes contrastes existentes en la distribución de la población, en el territorio nacional. Los 43 habitantes por km.², son el promedio de densidades poblacionales muy bajas en la Costa Caribe y Río San Juan, alrededor de 10 habitantes por km.², valores bajos e intermedios que van de los casi 25 habitantes por km.² de Chontales a los 90 de Estelí, densidades altas en Carazo y Granada (150-160 habitantes por km.²), culminando con los 365 habitantes por km.² de Managua y los 475 de Masaya.

Panorama municipal

La incorporación de una dimensión que involucra una desagregación territorial, como es la consideración de los municipios, amplía considerablemente la visión de la dispersión o concentración de la población, en estos territorios. Las menores densidades poblacionales tienen clara presencia en los municipios de la R.A.A.N. y la R.A.A.S., en Chontales y Río San Juan, en este último departamento se presenta el valor inferior, menos de un habitante por km.², se trata del municipio de San Juan de Nicaragua.

Hay 36 municipios con menos de 25 habitantes por km.², comprende a todos los municipios de la R.A.A.N., con la excepción de Waslala (37 hab./km.²), a todos los municipios de la R.A.A.S., menos Nueva Guinea (en el límite, con 25) y a Corn Island uno de los más densamente poblados (736 hab./km.²), en Chontales supera el valor de 25 solo Santo Domingo (37 hab./km.²) y Juigalpa como cabecera departamental con 71 habitantes por km.²; en Río San Juan, aún San Carlos, siendo el municipio cabecera departamental, apenas cuenta con 26 habitantes por km.². Completa este conjunto el departamento de Jinotega, con los municipios de San José de Bocay (11) y Wiwilí de Jinotega (24), San Francisco Libre (14) en Managua, Camoapa (24) en Boaco, Macuelizo (24) en Nueva Segovia, y El Jicaral (24) en León.

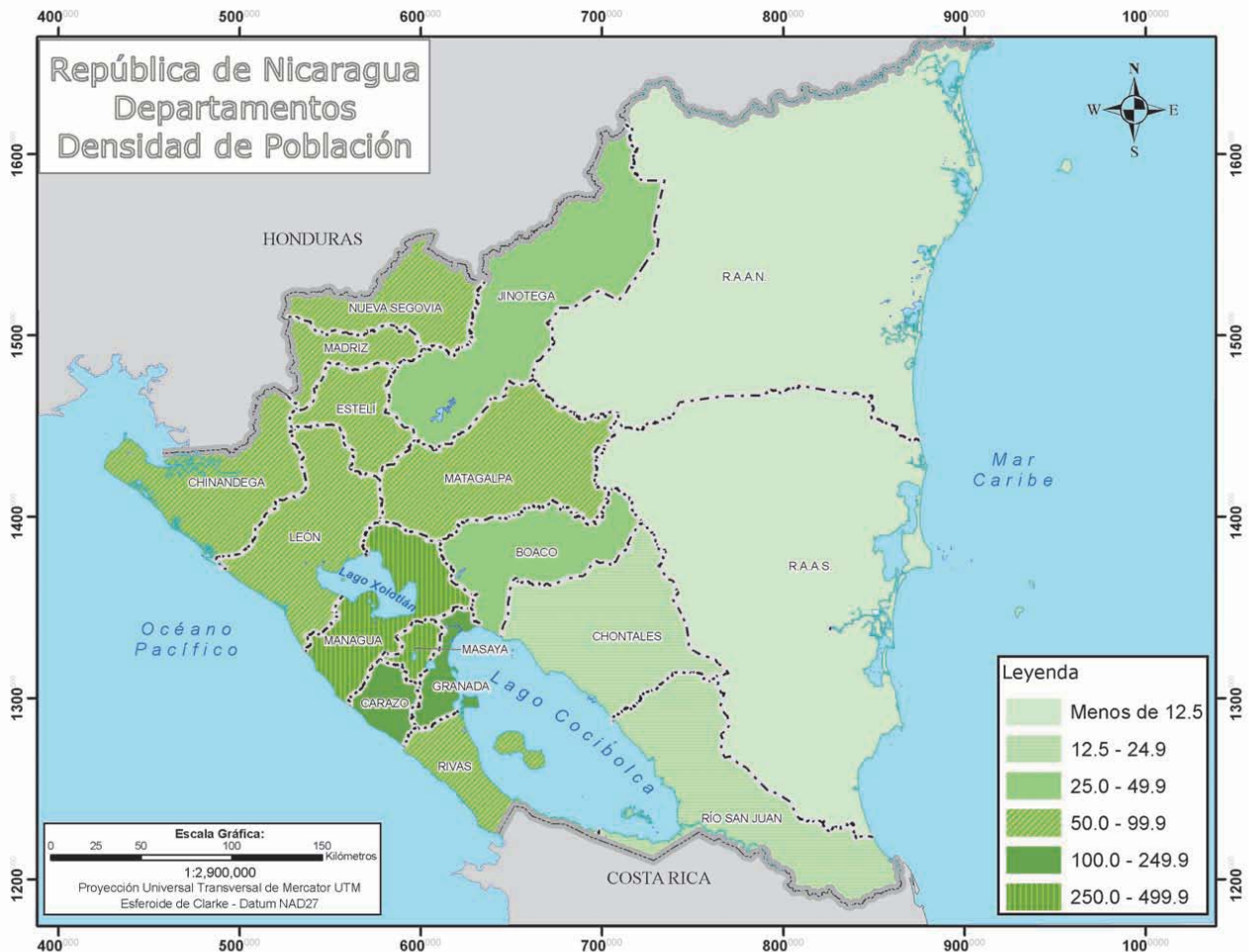
Otro conjunto importante de municipios (35), tienen una densidad poblacional que se encuentra entre 25 y menos de 50 habitantes por km.², 40 municipios se encuentran en el rango de los 50 a menos de 100 habitantes por km.², de 100 a menos de 250 se cuenta con 24 municipios y son nueve con una densidad poblacional comprendida entre los 250 a menos de 500.

Los nueve municipios restantes superan el valor de 500 habitantes por km.², cinco de ellos pertenecen al departamento de Masaya: San Juan de Oriente (515), Masatepe (532), Nandasmo (609), Catarina (655) y Masaya (952), se mencionó en la R.A.A.S. a Corn Island (736), sorprendentemente se encuentra en este conjunto a Dolores (2580) del departamento de Carazo, con la segunda densidad más elevada, del país, se trata del municipio de menor superficie (2.62 km.²), y los restantes son del departamento de Managua: Ciudad Sandino (1469) y el propio municipio de Managua con el valor mayor, 3509 habitantes por km.². Es posible encontrar contextos con densidades de población más elevadas, para ello se deben practicar desagregaciones adicionales, por ejemplo, considerar a los distritos del municipio de Managua, o algunos barrios, para ello es necesario contar con las unidades de superficie, aunado a la cartografía censal, para definir el número de habitantes correspondientes a esas unidades.

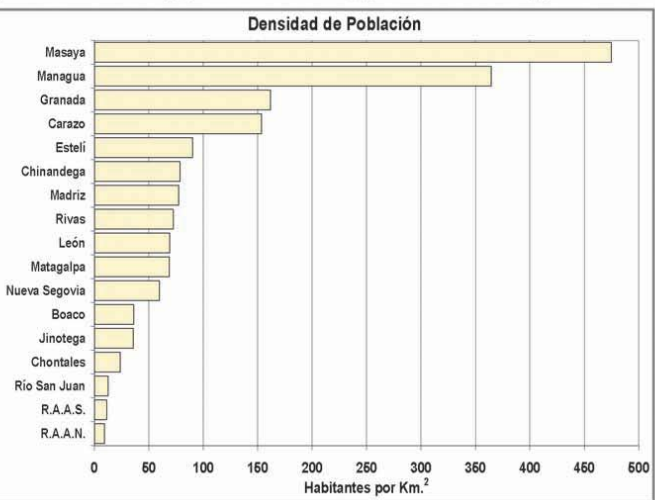
Nota: Los 153 municipios del país, con los indicadores que le corresponde a cada uno de ellos, se muestran en el Anexo (Cuadro 3); ordenados de menor a mayor valor, en el caso de la Tasa de Mortalidad Infantil, la Tasa Global de Fecundidad, la Relación de Masculinidad, la Relación de Dependencia de la Edad y el Porcentaje de Analfabetismo. Los cuatro indicadores restantes: Densidad de Población, Porcentaje de Población Urbana, y Porcentajes de Viviendas Particulares Ocupadas con suministro de Agua por Tubería dentro de la Vivienda y Luz Eléctrica, se ordenan de mayor a menor valor de los indicadores. La lógica de esta presentación, se debe al hecho de que los cinco primeros indicadores, toman valores inferiores en los contextos donde se reflejan mejores condiciones de vida: ámbitos más densamente poblados, más urbanizados y donde se tienen coberturas más elevadas en los servicios básicos.

El Cuadro 1 del Anexo, presenta los indicadores relativos a los departamentos y regiones autónomas.

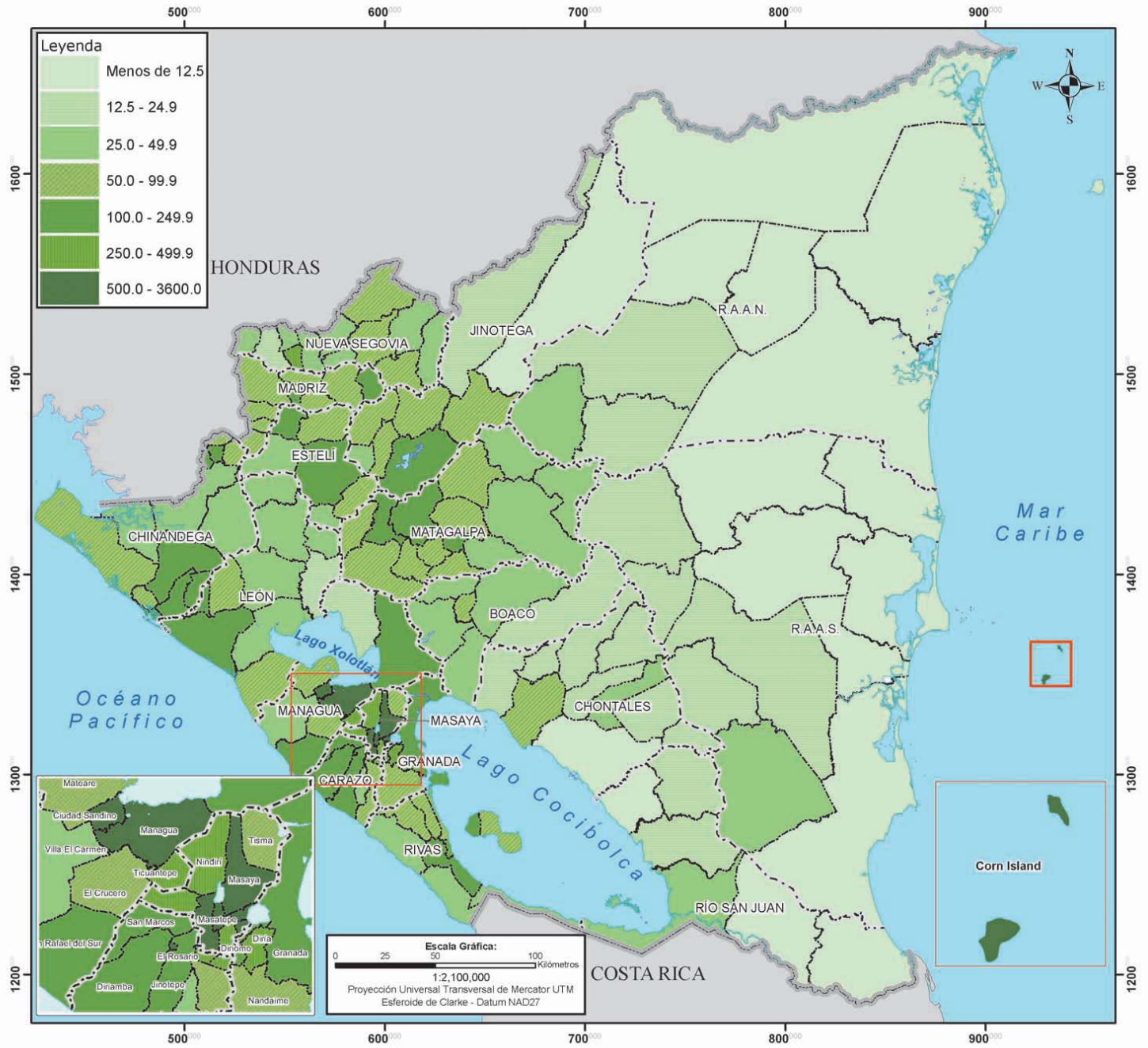
El Cuadro 2 del Anexo, presenta los indicadores relativos a los municipios de cada uno de los departamentos y regiones autónomas.

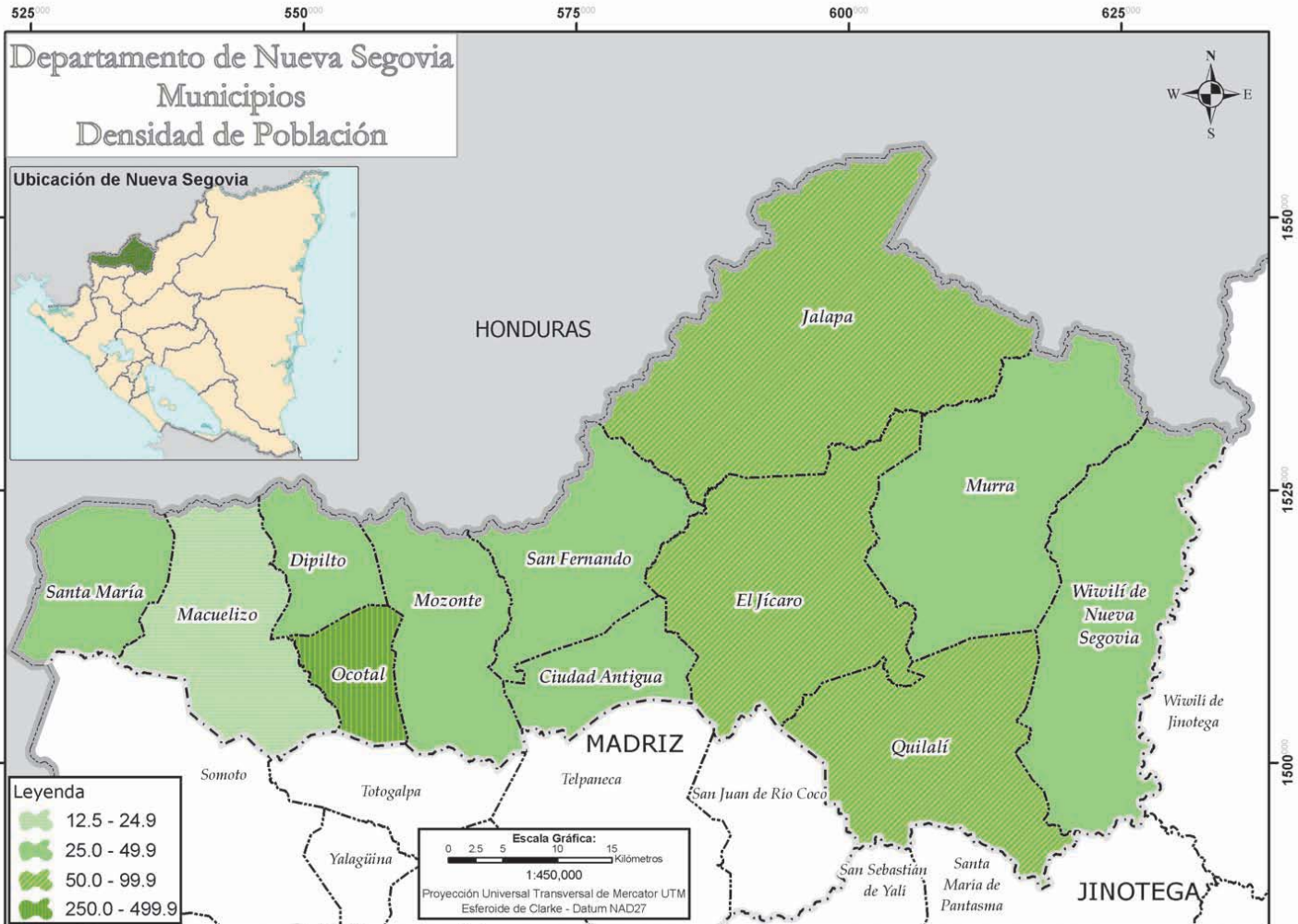


	Población		Superficie Km. ²	Densidad de Población
	Total	%		
LA REPÚBLICA	5 142 098	100.0	120339.5	42.7
R.A.A.N.	314 130	6.1	33106.0	9.5
R.A.A.S.	306 510	6.0	27260.0	11.2
Río San Juan	95 596	1.9	7540.9	12.7
Chontales	153 932	3.0	6481.3	23.8
Jinotega	331 335	6.4	9222.4	35.9
Boaco	150 636	2.9	4176.7	36.1
Nueva Segovia	208 523	4.1	3491.3	59.7
Matagalpa	469 172	9.1	6803.9	69.0
León	355 779	6.9	5138.0	69.2
Rivas	156 283	3.0	2161.8	72.3
Madriz	132 459	2.6	1708.2	77.5
Chinandega	378 970	7.4	4822.4	78.6
Estelí	201 548	3.9	2229.7	90.4
Carazo	166 073	3.2	1081.4	153.6
Granada	168 186	3.3	1039.7	161.8
Managua	1 262 978	24.6	3465.1	364.5
Masaya	289 988	5.6	610.8	474.8

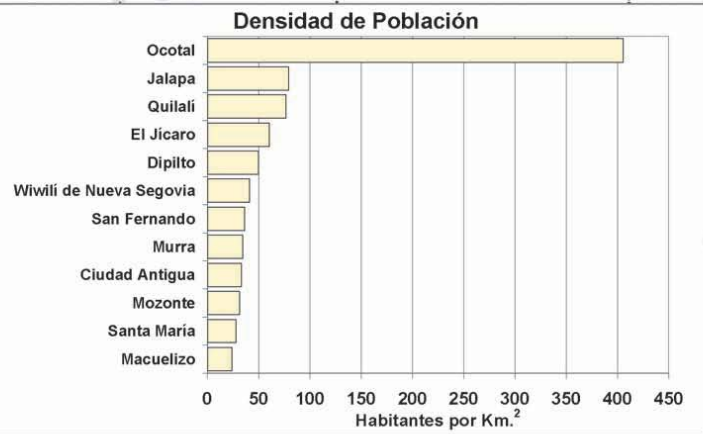


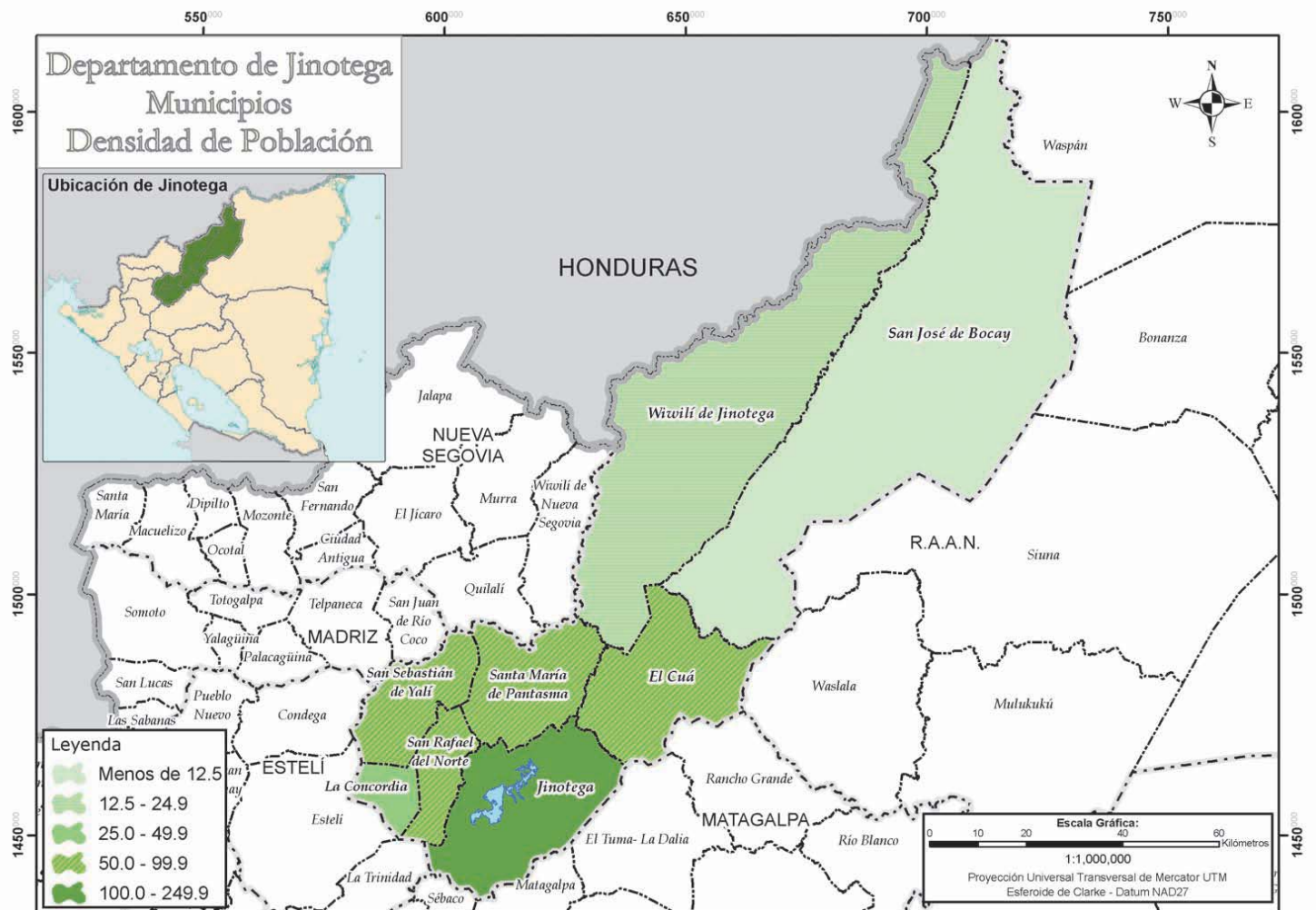
República de Nicaragua Municipios Densidad de Población



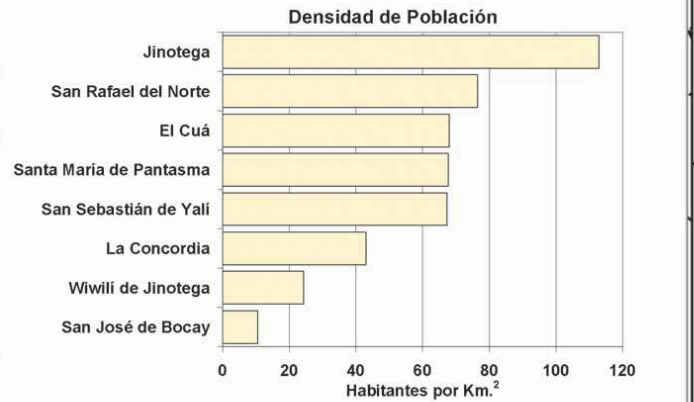


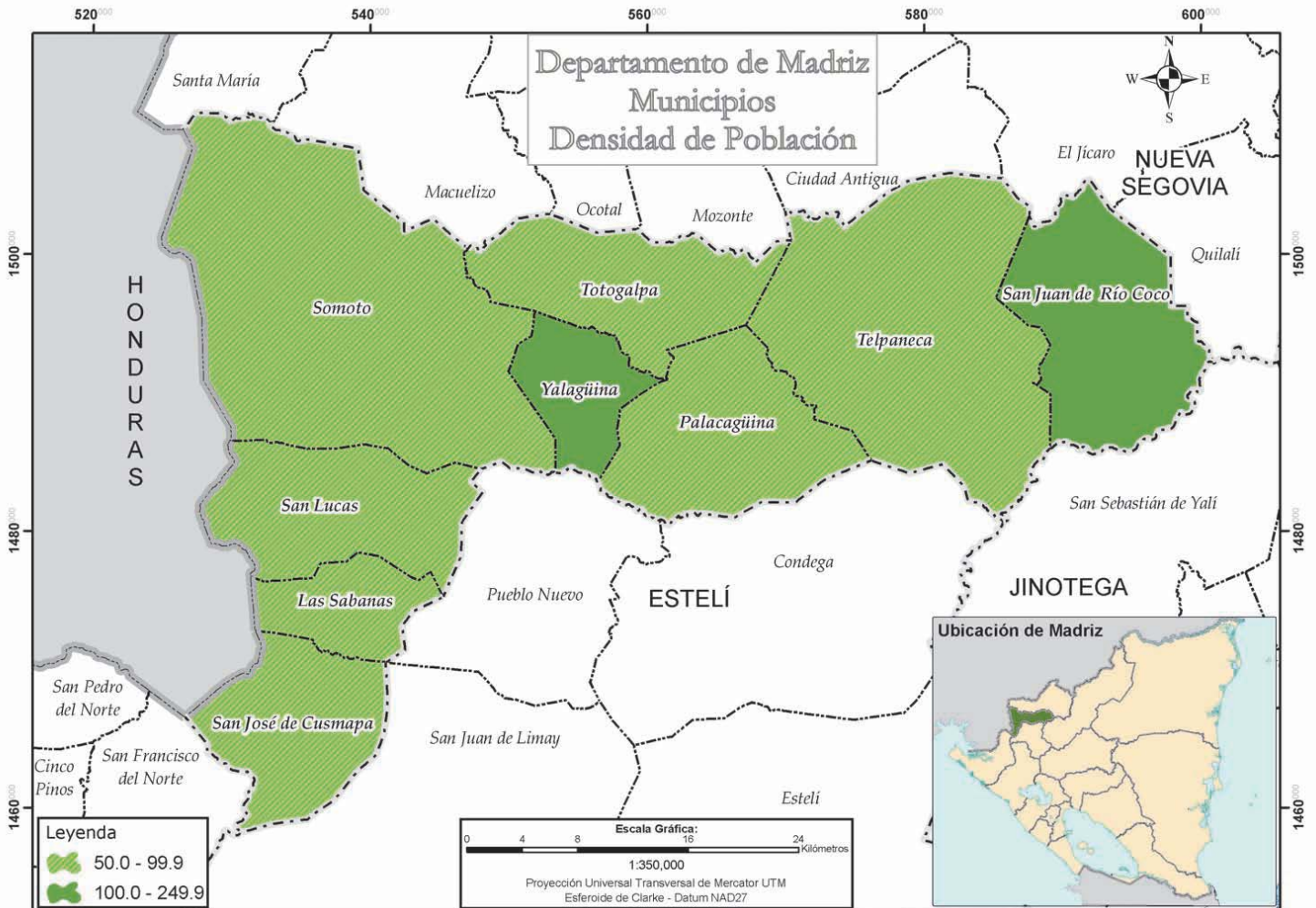
	Población		Superficie Km. ²	Densidad de Población
	Total	%		
Nueva Segovia	208 523	100.0	3 491.3	59.7
Macuelizo	6 076	2.9	254.6	23.9
Santa María	4 404	2.1	157.5	28.0
Mozonte	6 795	3.3	218.	31.2
Ciudad Antigua	4 868	2.3	147.2	33.1
Murra	14 847	7.1	429.1	34.6
San Fernando	8 549	4.1	236.	36.2
Wiwili de Nueva Segovia	16 344	7.8	398.	41.1
Dipilto	5 207	2.5	104.9	49.6
El Jicaró	25 901	12.4	428.8	60.4
Quilali	26 461	12.7	345.	76.7
Jalapa	54 491	26.1	686.9	79.3
Ocotol	34 580	16.6	85.2	405.7





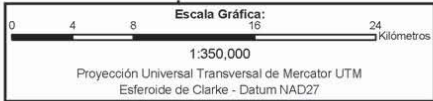
	Población		Superficie Km. ²	Densidad de Población
	Total	%		
Jinotega	331 335	100.0	9 222.4	35.9
San José de Bocay	42 029	12.7	3 990.4	10.5
Wiwili de Jinotega	57 485	17.3	2 370.1	24.3
La Concordia	6 486	2.0	151.	42.9
San Sebastián de Yalí	26 979	8.1	400.9	67.3
Santa María de Pantasma	37 880	11.4	560.	67.6
El Cuá	43 305	13.1	636.9	68.0
San Rafael del Norte	17 789	5.4	232.8	76.4
Jinotega	99 382	30.0	880.3	112.9



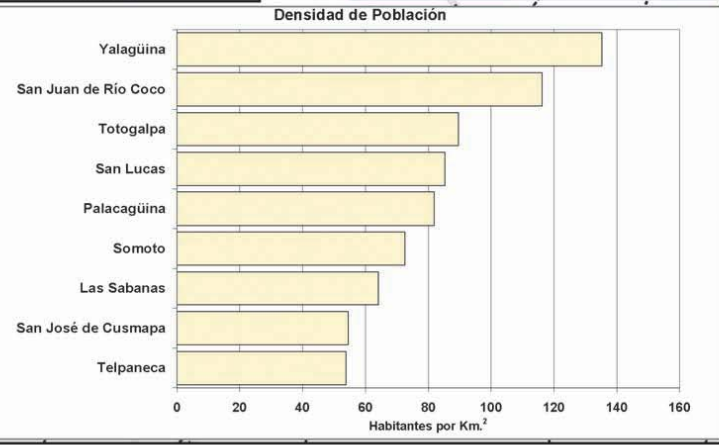


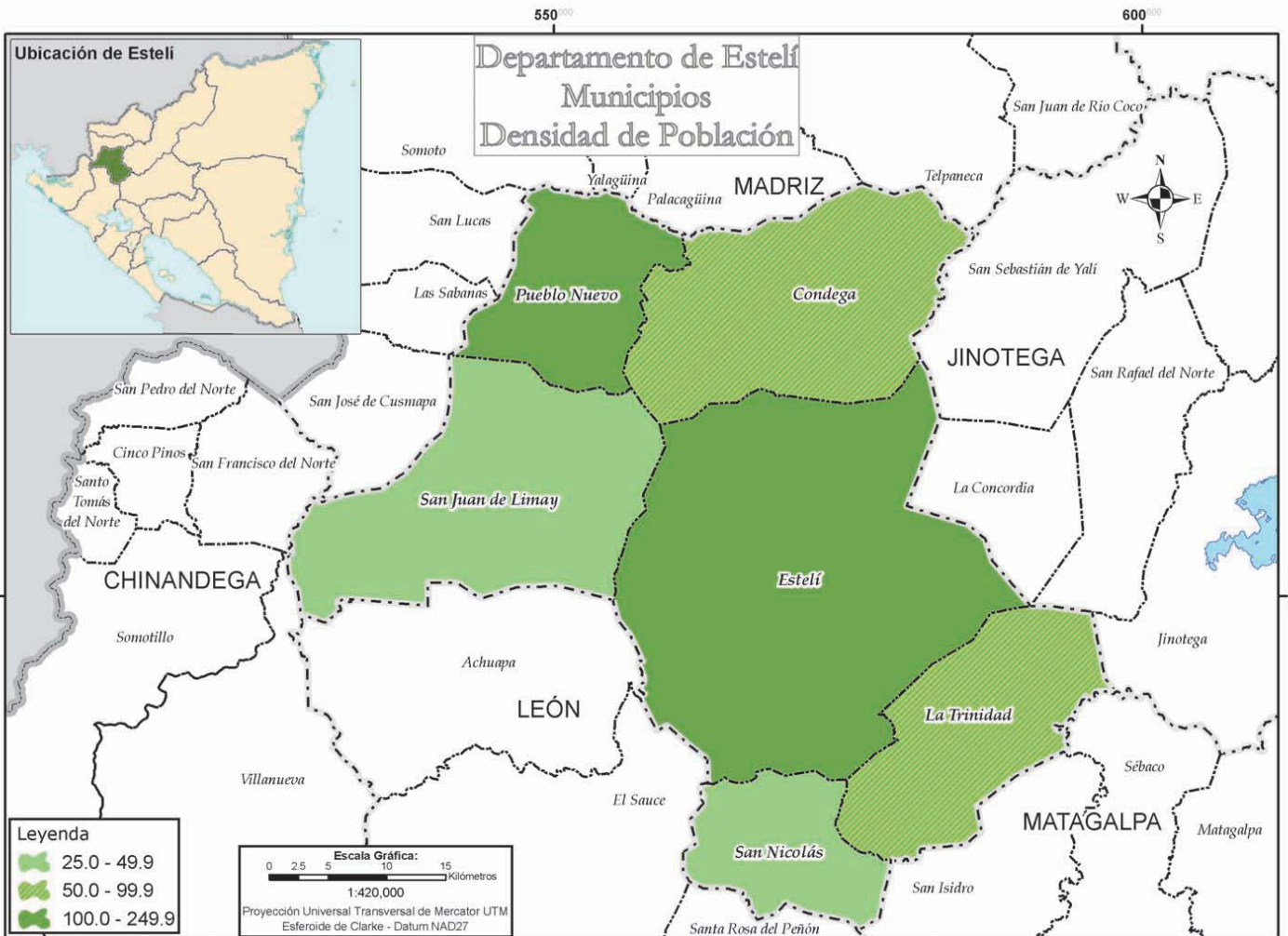
Leyenda

	50.0 - 99.9
	100.0 - 249.9



	Población		Superficie Km. ²	Densidad de Población
	Total	%		
Madriz	132 459	100.0	1 708.2	77.5
Telpaneca	19 025	14.4	353.3	53.9
San José de Cusmapa	7 072	5.3	129.9	54.4
Las Sabanas	4 136	3.1	64.5	64.1
Somoto	33 788	25.5	466.2	72.5
Palacagüina	12 825	9.7	156.5	81.9
San Lucas	12 975	9.8	152.1	85.3
Totogalpa	11 927	9.0	133.1	89.6
San Juan de Río Coco	21 114	15.9	181.7	116.2
Yalagüina	9 597	7.2	70.9	135.3



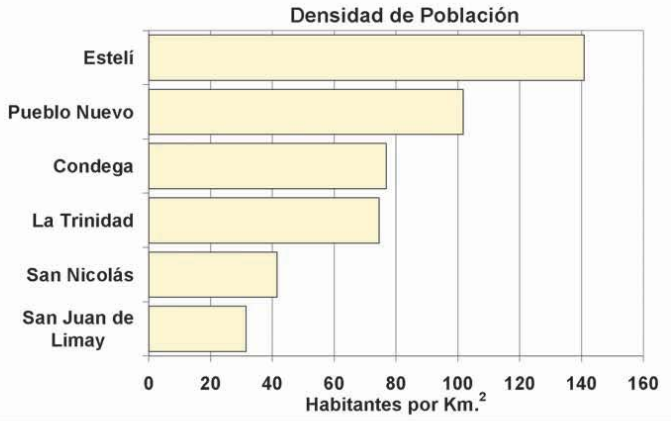


Leyenda

- 25.0 - 49.9
- 50.0 - 99.9
- 100.0 - 249.9

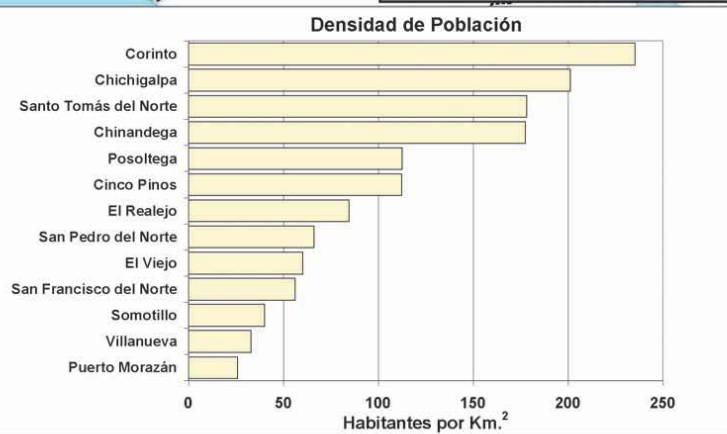
Escala Gráfica:
 0 2.5 5 10 15 Kilómetros
 1:420,000
 Proyección Universal Transversal de Mercator UTM
 Esferoide de Clarke - Datum NAD27

	Población		Superficie Km. ²	Densidad de Población
	Total	%		
Estelí	201 548	100.0	2 229.7	90.4
San Juan de Limay	13 455	6.7	427.6	31.5
San Nicolás	6 768	3.4	163.	41.5
La Trinidad	20 140	10.0	270.	74.6
Condega	28 481	14.1	370.8	76.8
Pueblo Nuevo	20 620	10.2	202.6	101.8
Estelí	112 084	55.6	795.7	140.9





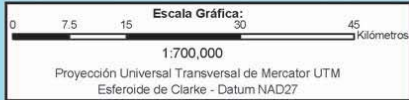
	Población		Superficie Km. ²	Densidad de Población
	Total	%		
Chinandega	378 970	100.0	4 822.4	78.6
Puerto Morazán	13 328	3.5	517.3	25.8
Villanueva	25 660	6.8	779.9	32.9
Somotillo	29 030	7.7	724.7	40.1
San Francisco del Norte	6 758	1.8	120.3	56.2
El Viejo	76 775	20.3	1 274.9	60.2
San Pedro del Norte	4 719	1.2	71.5	66.0
El Realejo	8 838	2.3	104.5	84.5
Cinco Pinos	6 781	1.8	60.4	112.3
Posoltega	16 771	4.4	149.	112.5
Chinandega	121 793	32.1	686.6	177.4
Santo Tomás del Norte	7 124	1.9	40.	178.1
Chichigalpa	44 769	11.8	222.5	201.2
Corinto	16 624	4.4	70.7	235.2



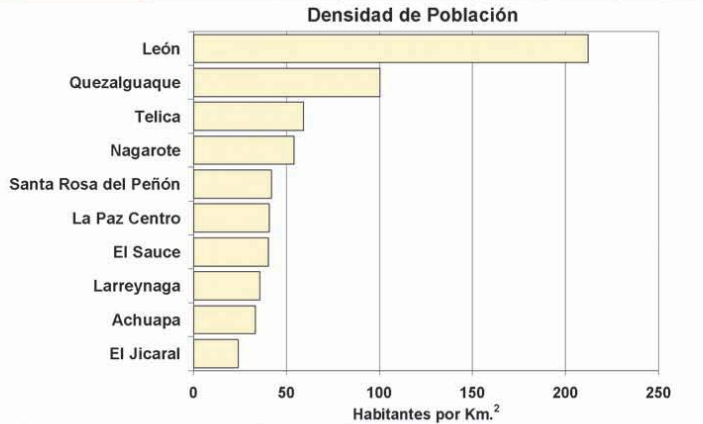


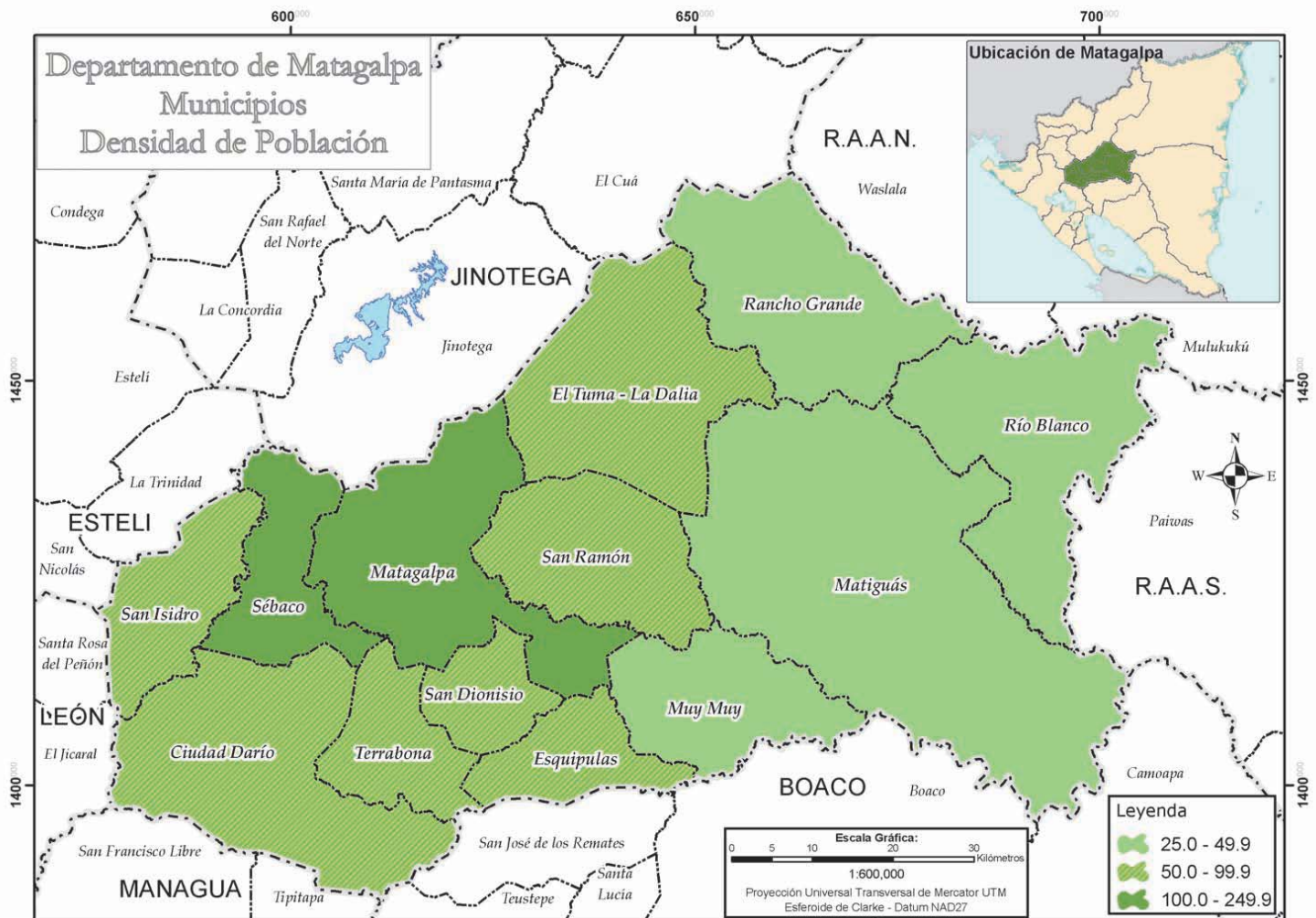
Leyenda

- 12.5 - 24.9
- 25.0 - 49.9
- 50.0 - 99.9
- 100.0 - 249.9

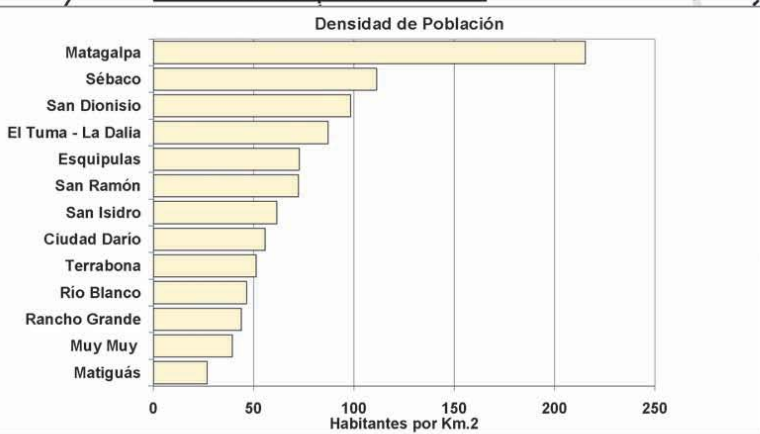


	Población		Superficie Km. ²	Densidad de Población
	Total	%		
León	355 779	100.0	5 138.	69.2
El Jicaral	10 326	2.9	431.5	23.9
Achuapa	13 797	3.9	416.2	33.1
Larreynaga	27 898	7.8	780.2	35.8
El Sauce	27 900	7.8	693.	40.3
La Paz Centro	28 118	7.9	691.6	40.7
Santa Rosa del Peñón	9 529	2.7	227.6	41.9
Nagarote	32 303	9.1	598.4	54.0
Telica	23 266	6.5	393.7	59.1
Quezalguaque	8 591	2.4	85.7	100.2
León	174 051	48.9	820.2	212.2



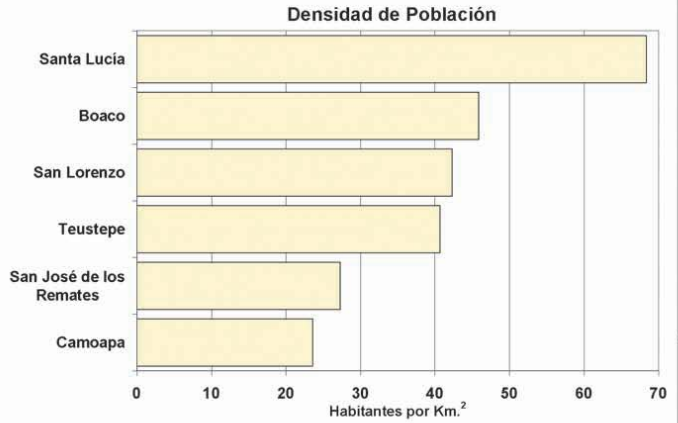


	Población		Superficie Km. ²	Densidad de Población
	Total	%		
Matagalpa	469 172	100.0	6 803.9	69.0
Matiguás	41 127	8.8	1 532.3	26.8
Muy Muy	14 721	3.1	375.1	39.2
Rancho Grande	26 223	5.6	598.2	43.8
Río Blanco	30 785	6.6	662.5	46.5
Terrabona	12 740	2.7	248.9	51.2
Ciudad Dario	41 014	8.7	735.3	55.8
San Isidro	17 412	3.7	282.7	61.6
San Ramón	30 682	6.5	424.	72.4
Esquipulas	15 877	3.4	218.6	72.6
El Tuma - La Dalia	56 681	12.1	651.7	87.0
San Dionisio	16 273	3.5	165.5	98.3
Sébaco	32 221	6.9	289.8	111.2
Matagalpa	133 416	28.4	619.4	215.4



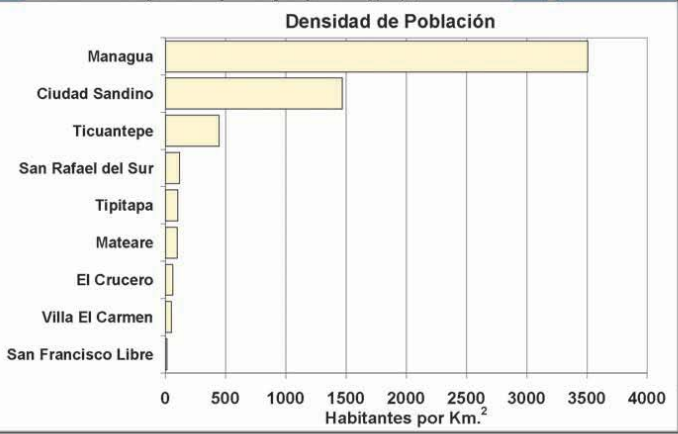


	Población		Superficie Km. ²	Densidad de Población
	Total	%		
Boaco	150 636	100.0	4 176.7	36.1
Camoapa	34 962	23.2	1 483.3	23.6
San José de los Remates	7 650	5.1	280.5	27.3
Teustepe	26 265	17.4	645.7	40.7
San Lorenzo	23 666	15.7	559.6	42.3
Boaco	49 839	33.1	1 086.8	45.9
Santa Lucía	8 254	5.5	120.8	68.3



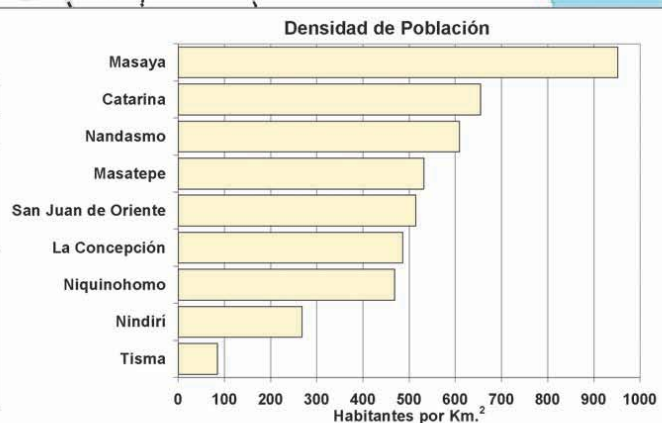


	Población		Superficie Km. ²	Densidad de Población
	Total	%		
Managua	1 262 978	100.0	3 465.1	364.5
San Francisco Libre	9 416	0.7	668.3	14.1
Villa El Carmen	27 449	2.2	562.	48.8
El Crucero	13 656	1.1	225.7	60.5
Mateare	28 775	2.3	297.4	96.8
Tipitapa	101 685	8.1	975.3	104.3
San Rafael del Sur	42 417	3.4	357.3	118.7
Ticuantepé	27 008	2.1	60.8	444.3
Ciudad Sandino	75 083	5.9	51.1	1469.0
Managua	937 489	74.2	267.2	3509.0





	Población		Superficie Km. ²	Densidad de Población
	Total	%		
Masaya	289 988	100.0	610.8	474.8
Tisma	10 681	3.7	126.2	84.7
Nindirí	38 355	13.2	142.9	268.4
Niquinohomo	14 847	5.1	31.7	468.5
La Concepción	31 950	11.0	65.7	486.5
San Juan de Oriente	4 734	1.6	9.2	514.6
Masatepe	31 583	10.9	59.4	531.7
Nandasmó	10 732	3.7	17.6	608.7
Catarina	7 524	2.6	11.5	654.8
Masaya	139 582	48.1	146.6	952.0

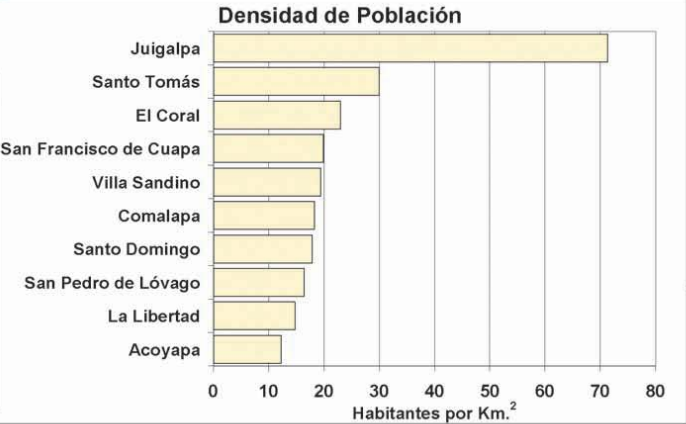


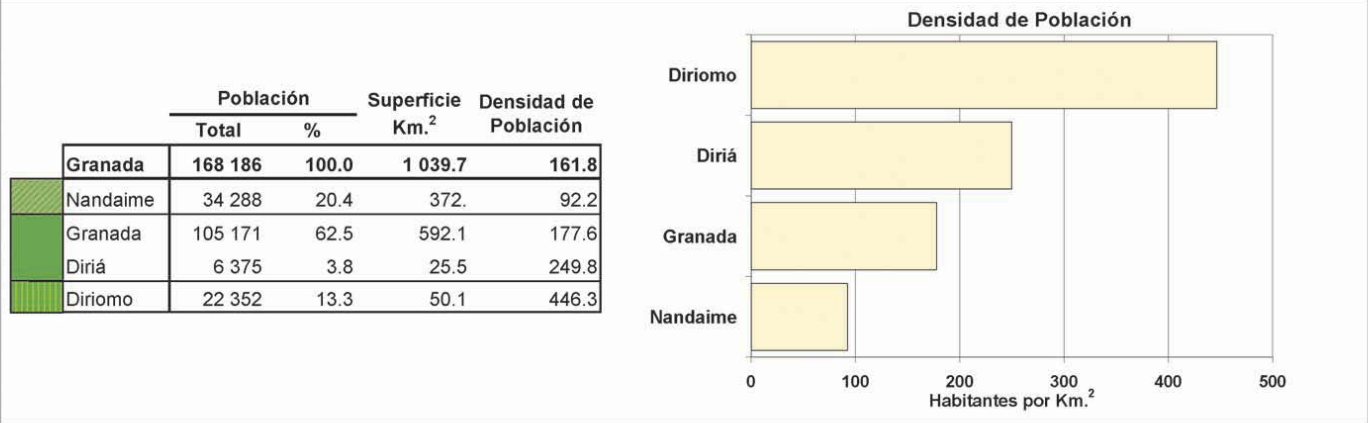


Leyenda

- Menos de 12.5
- 12.5 - 24.9
- 25.0 - 49.9
- 50.0 - 99.9

Municipios	Población		Superficie Km. ²	Densidad de Población
	Total	%		
Chontales	153 932	53.1	6 481.3	23.8
Acoyapa	16 946	5.8	1 381.8	12.3
La Libertad	11 429	3.9	774.6	14.8
San Pedro de Lóvago	7 650	2.6	466.5	16.4
Santo Domingo	12 182	4.2	681.7	17.9
Comalapa	11 785	4.1	643.9	18.3
Villa Sandino	13 152	4.5	676.5	19.4
San Francisco de Cuapa	5 507	1.9	277.	19.9
El Coral	7 039	2.4	306.	23.0
Santo Tomás	16 404	5.7	546.6	30.0
Juigalpa	51 838	17.9	726.8	71.3





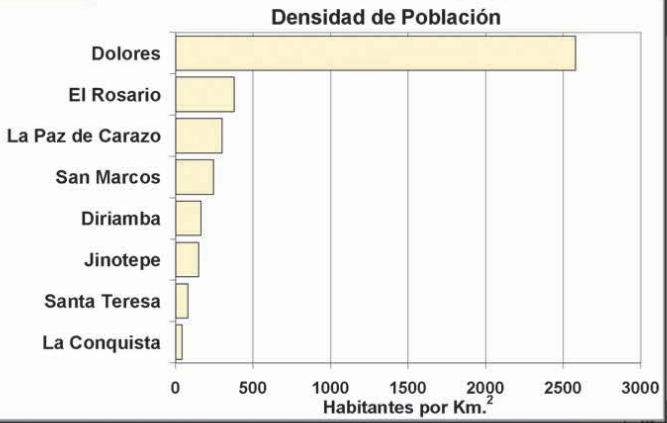


Leyenda

- 25.0 - 49.9
- 50.0 - 99.9
- 100.0 - 249.9
- 250.0 - 499.9
- 500.0 - 3600.0

Escala Gráfica:
 0 1.5 3 6 9 12 Kilómetros
 1:275,000
 Proyección Universal Transversal de Mercator UTM
 Esferoide de Clarke - Datum NAD27

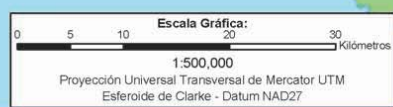
	Población		Superficie Km. ²	Densidad de Población
	Total	%		
Carazo	166 073	100.0	1 081.4	153.6
La Conquista	3 777	2.3	88.4	42.7
Santa Teresa	16 891	10.2	213.3	79.2
Jinotepe	42 109	25.4	280.5	150.1
Diriamba	57 542	34.6	348.9	164.9
San Marcos	29 019	17.5	118.1	245.7
La Paz de Carazo	4 657	2.8	15.5	300.3
El Rosario	5 317	3.2	14.1	377.6
Dolores	6 761	4.1	2.6	2580.5



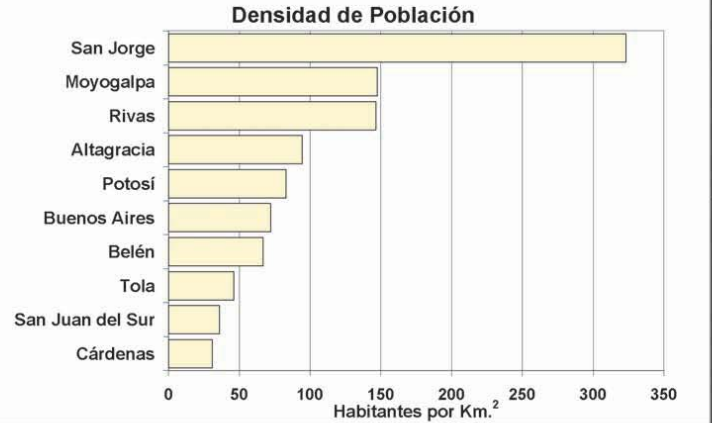


Leyenda

- 25.0 - 49.9
- 50.0 - 99.9
- 100.0 - 249.9
- 250.0 - 499.9

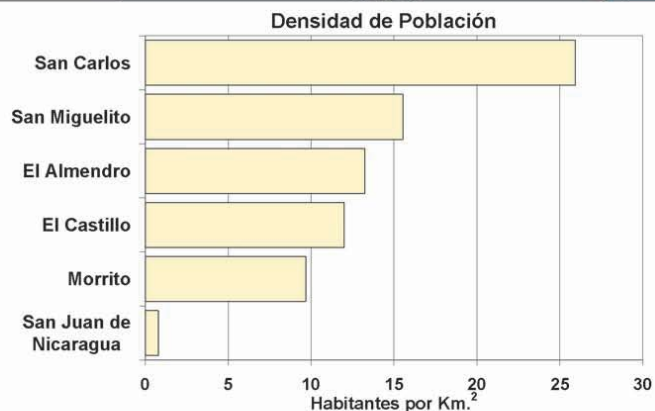


	Población		Superficie Km. ²	Densidad de Población
	Total	%		
Rivas	156 283	100.0	2 161.8	72.3
Cárdenas	6 990	4.5	226.6	30.8
San Juan del Sur	14 741	9.4	411.1	35.9
Tola	22 012	14.1	476.5	46.2
Belén	16 428	10.5	246.3	66.7
Buenos Aires	5 420	3.5	75.2	72.1
Potosí	11 904	7.6	143.6	82.9
Altagracia	19 955	12.8	211.2	94.5
Rivas	41 080	26.3	280.5	146.4
Moyogalpa	9 729	6.2	66.	147.5
San Jorge	8 024	5.1	24.8	323.2



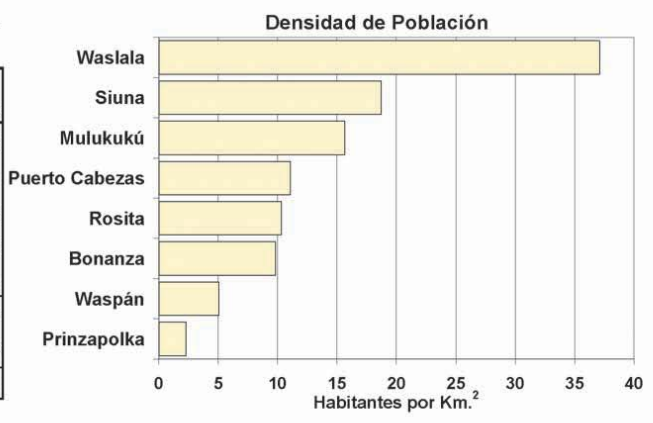


	Población		Superficie Km. ²	Densidad de Población
	Total	%		
Río San Juan	95 596	100.0	7 540.9	12.7
San Juan de Nicaragua	1 307	1.4	1 656.8	0.8
Morrito	6 570	6.9	678.9	9.7
El Castillo	19 864	20.8	1 654.8	12.0
El Almendro	13 363	14.0	1 009.	13.2
San Miguelito	17 031	17.8	1 096.6	15.5
San Carlos	37 461	39.2	1 444.8	25.9





	Población		Superficie Km. ²	Densidad de Población
	Total	%		
Región Autónoma Atlántico Norte	314 130	100.0	33 105.9	9.5
Prinzapolka	16 105	5.1	7 020.5	2.3
Waspán	47 231	15.0	9 341.7	5.1
Bonanza	18 633	5.9	1 897.9	9.8
Rosita	22 723	7.2	2 205.4	10.3
Puerto Cabezas	66 169	21.1	5 984.8	11.1
Mulukukú	29 838	9.5	1 904.5	15.7
Siuna	64 092	20.4	3 421.6	18.7
Waslala	49 339	15.7	1 329.5	37.1





Leyenda

- Menos de 12.5
- 12.5 - 24.9
- 25.0 - 49.9
- 500.0 - 3600.0



	Población		Superficie Km. ²	Densidad de Población
	Total	%		
Región Autónoma Atlántico Sur	306 510	100.0	27 260.1	11.2
Desembocadura de Río Grande	3 585	1.2	1 738.3	2.1
Laguna de Perlas	10 676	3.5	1 963.4	5.4
El Tortuguero	22 324	7.3	3 403.1	6.6
La Cruz de Río Grande	23 284	7.6	3 448.5	6.8
Kukra - Hill	8 789	2.9	1 193.2	7.4
Bluefields	45 547	14.9	4 774.8	9.5
El Rama	52 482	17.1	3 752.9	14.0
El Ayote	12 417	4.1	831.	14.9
Paiwas	31 762	10.4	2 088.6	15.2
Muelle de los Bueyes	22 082	7.2	1 379.8	16.0
Nueva Guinea	66 936	21.8	2 677.5	25.0
Corn Island	6 626	2.2	9.	736.2

