

## REPORTE DEL ÍNDICE DE PRECIOS AL PRODUCTOR (IPP) Correspondiente al mes de febrero de 2026

- En febrero, el Índice de Precios al Productor (IPP) registró una variación mensual de 0.83 por ciento.
- Este resultado fue explicado por el alza en los precios básicos de algunos productos en los sectores de: Explotación de minas y canteras; Industria manufacturera; Pesca; y Suministro de electricidad, gas y agua; lo que fue atenuado por disminuciones de precios en el sector de Agricultura, ganadería, caza y silvicultura.

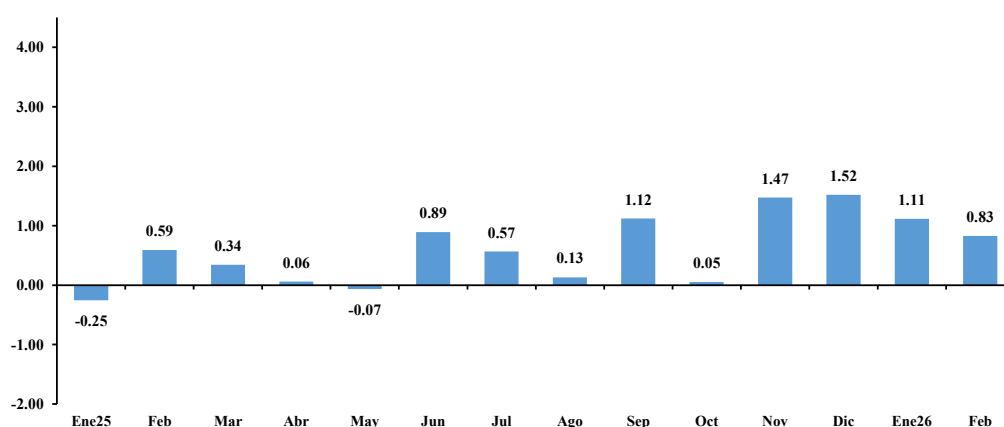
En febrero, el IPP registró una variación mensual de 0.83 por ciento (0.59% en febrero de 2025). De manera que, la variación acumulada resultó en 1.95 por ciento (0.33% a febrero de 2025), y la variación interanual de 8.30 por ciento (2.89% en febrero de 2025).

<b>Inflación mensual</b>
0.83 %

<b>Inflación acumulada</b>
1.95 %

<b>Inflación interanual</b>
8.30 %

**Inflación mensual del IPP febrero de 2026**  
(Variación porcentual)



Fuente: INIDE.

El resultado del mes, estuvo determinado principalmente por aumentos de los precios básicos de algunos productos en los sectores de: Explotación de minas y canteras (7.41%), con una contribución marginal de 0.564 puntos porcentuales (pp.); Industria manufacturera (1.05%), con un aporte de 0.449 pp.; Pesca (4.53%), con una contribución de 0.062 pp.;

y Suministro de electricidad, gas y agua (0.16%), con un aporte de 0.009 pp.; los que en conjunto contribuyeron con 1.084 pp. a la variación del mes. Lo anterior fue atenuado por disminuciones de precios en el sector de Agricultura, ganadería, caza y silvicultura (-0.60%), con una incidencia marginal negativa de 0.257 pp. en la variación mensual.

**Variación mensual y contribución marginal del índice de precios al productor**  
(Porcentaje y puntos porcentuales, febrero 2026)

Sectores económicos	Variación	Contribución marginal
<b>IPP</b>	<b>0.83</b>	<b>0.826</b>
Explotación de minas y canteras	7.41	0.564
Industria manufacturera	1.05	0.449
Pesca	4.53	0.062
Suministro de electricidad, gas y agua	0.16	0.009
Agricultura, ganadería, caza y silvicultura	(0.60)	(0.257)

Fuente: INIDE.

**PRINCIPALES VARIACIONES A NIVEL DE SECTORES ECONÓMICOS**

**EXPLOTACION DE MINAS Y CANTERAS: variación mensual 7.41 % y contribución 0.564 pp.**



Los incrementos de precios se registraron particularmente en: oro (8.40%), con una contribución de 0.469 pp.; y arena (5.74%), con un aporte de 0.104 pp.; en conjunto, estos productos contribuyeron con 0.573 pp. en la variación del mes; lo que fue atenuado por disminuciones de precios en la plata (-7.90%) con una contribución marginal negativa de 0.009 pp. La variación interanual de precios en el sector fue de 54.33 por ciento.

**INDUSTRIA MANUFACTURERA: variación mensual 1.05 % y contribución 0.449 pp.**



Las mayores alzas de precios se registraron principalmente en: fabricación de productos de la refinación del petróleo, específicamente en: diésel (6.49%), con una contribución de 0.109 pp.; gasolina súper premium (6.01%), con un aporte de 0.028 pp.; kero turbo (9.13%), con una contribución de 0.022 pp.; gasolina regular (6.08%), con un aporte de 0.021 pp.; y gas propano (2.43%), con una contribución de 0.001 pp.; asimismo, se registraron incrementos de precios en la fabricación de productos lácteos, entre ellos: quesillo (4.91%), con un aporte de 0.046 pp.; cuajada (10.24%), con una contribución de

0.046 pp.; queso (4.44%), con un aporte de 0.009 pp.; y crema (3.93%), con una contribución de 0.008 pp.; también se observaron aumentos de precios en la elaboración de productos de molinería, entre ellos: avena en hojuela (18.01%), con un aporte de 0.053 pp.; avena molida (3.37%), con una contribución de 0.005 pp.; y harina de trigo (0.11%), con un aporte de 0.001 pp. El aporte conjunto de estos productos fue de 0.349 pp. en la variación mensual; lo que fue atenuado por disminuciones de precios en la fabricación de cemento, y elaboración de azúcar sulfitada, principalmente. La variación interanual de precios en el sector fue de 4.28 por ciento.

**PESCA: variación mensual 4.53 % y contribución 0.062 pp.**



Los aumentos de precios se registraron en: langosta (8.29%), con un aporte de 0.047 pp.; camarón de cultivo (4.05%), con una contribución de 0.011 pp.; y pescado fresco (1.08%), con un aporte de 0.004 pp. En conjunto estos productos contribuyeron con 0.062 pp. en la variación mensual. La variación interanual de precios en el sector fue de 8.60 por ciento.

**SUMINISTRO DE ELECTRICIDAD, GAS Y AGUA: variación mensual 0.16 % y contribución 0.009 pp.**



Se observó aumento de precios en la generación, captación y distribución de energía eléctrica (0.19%), con una contribución de 0.009 pp. En tanto, la tarifa de suministro de agua y alcantarillado sanitario no registró variación en el mes. La variación interanual de precios en el sector fue 0.81 por ciento.

**AGRICULTURA, GANADERIA, CAZA Y SILVICULTURA: variación mensual -0.60 % y contribución -0.257 pp.**



Las principales disminuciones de precios se presentaron en el café pergamino (-7.20%), con una repercusión marginal negativa de 0.557 pp.; también se registraron bajas de precios en la producción de huevos de gallina (-1.21%), con un aporte marginal negativo de 0.016 pp. La incidencia marginal negativa conjunta de estos productos fue de 0.573 pp. en la variación mensual; lo que fue contrarrestado por aumentos de precios en algunas hortalizas y legumbres como: plátano, tomate y repollo; y producción de leche de vaca. La variación interanual de precios en el sector fue de 7.36 por ciento.