

REPORTE DEL ÍNDICE DE PRECIOS AL PRODUCTOR (IPP) Correspondiente al mes de enero de 2026

- En enero, el Índice de Precios al Productor (IPP) registró una variación mensual de 1.11 por ciento.
- Este resultado fue explicado por el alza en los precios básicos de algunos productos en el sector de: Agricultura, ganadería, caza y silvicultura; Explotación de minas y canteras; y Pesca; lo que fue parcialmente amortiguado por disminuciones de precios en los sectores de: Industria manufacturera; y Suministro de electricidad, gas y agua.

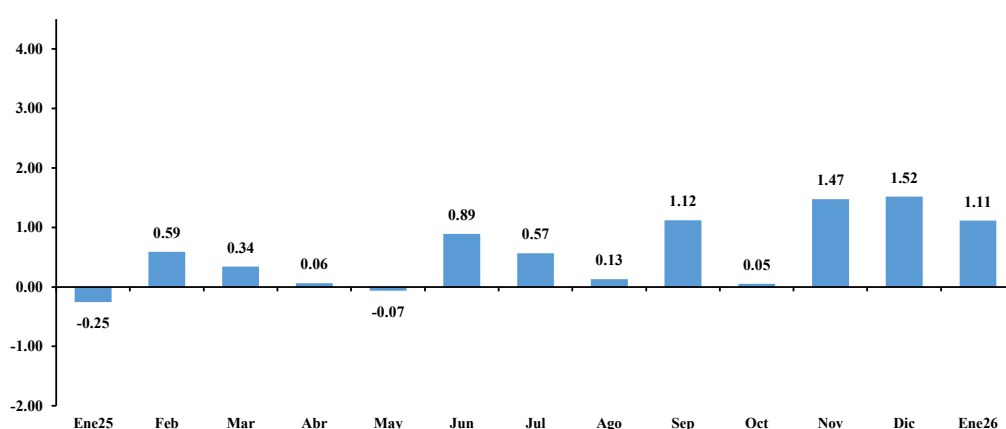
En enero, la variación mensual del IPP fue de 1.11 por ciento (-0.25% en enero de 2025); y la variación interanual resultó de 8.04 por ciento (3.22% en enero de 2025)¹.

Inflación mensual
1.11 %

Inflación acumulada
1.11 %

Inflación interanual
8.04 %

Inflación mensual del IPP enero de 2026
(Variación porcentual)



Fuente: INIDE.

El resultado del mes, estuvo determinado principalmente por aumentos de los precios básicos de algunos productos en el sector de: Agricultura, ganadería, caza y silvicultura (1.59%), con un aporte marginal de 0.675

¹ En enero, la tasa acumulada coincide con la variación mensual, ambas relacionan enero respecto a diciembre del año anterior.

puntos porcentuales (pp.); Explotación de minas y canteras (6.65%), con una contribución de 0.480 pp.; y Pesca (4.58%), con un aporte de 0.061 pp.; los que en conjunto contribuyeron con 1.216 pp. a la variación del mes. Lo anterior fue atenuado por disminuciones de precios en los sectores de: Industria manufacturera (-0.12%), con un aporte marginal negativo de 0.054 pp.; y Suministro de electricidad, gas y agua (-0.89%), con una contribución negativa de 0.049 pp.; para un aporte marginal negativo conjunto de 0.103 pp. en la variación mensual.

Variación mensual y contribución marginal del índice de precios al productor
(Porcentaje y puntos porcentuales, enero 2026)

Sectores económicos	Variación	Contribución marginal
IPP	1.11	1.113
Agricultura, ganadería, caza y silvicultura	1.59	0.675
Explotación de minas y canteras	6.65	0.480
Pesca	4.58	0.061
Industria manufacturera	(0.12)	(0.054)
Suministro de electricidad, gas y agua	(0.89)	(0.049)

Fuente: INIDE.

PRINCIPALES VARIACIONES A NIVEL DE SECTORES ECONÓMICOS

AGRICULTURA, GANADERIA, CAZA Y SILVICULTURA: variación mensual 1.59 % y contribución 0.675 pp. 

Los principales incrementos de precios en la agricultura se presentaron en: el café pergamino con una contribución de 0.599 pp.; en algunas frutas como: piña y banano con un aporte conjunto de 0.013 pp.; atenuado por disminuciones de precios en las hortalizas y legumbres con una contribución marginal negativa de 0.026 pp. Por su parte en la actividad pecuaria, se registraron aumentos de precios en la leche de vaca con una contribución de 0.075 pp.; así como en la producción de huevos de gallina con un aporte de 0.013 pp. El aporte conjunto de estas actividades fue de 0.674 pp. en la variación mensual. La variación interanual de precios en el sector fue de 9.07 por ciento.

EXPLOTACION DE MINAS Y CANTERAS: variación mensual 6.65 % y contribución 0.480 pp. 

Los incrementos de precios se registraron particularmente en: oro (8.65%), con una contribución de 0.449 pp.; y plata (36.43%), con un aporte de 0.032 pp.; atenuados por

disminuciones de precios en la piedra cantera (-1.99%) con una contribución negativa de 0.002 pp. En conjunto, estos productos contribuyeron con 0.479 pp. en la variación del mes. La variación interanual de precios en el sector fue de 50.45 por ciento.

PESCA: variación mensual 4.58 % y contribución 0.061 pp.



Se observaron aumentos de precios en: langosta (5.77%), con un aporte de 0.031 pp.; pescado fresco (5.82%), con una contribución de 0.022 pp.; y camarón de cultivo (2.85%), con un aporte de 0.008 pp. En conjunto estos productos contribuyeron con 0.061 pp. en la variación mensual. La variación interanual de precios en el sector fue de 5.25 por ciento.

INDUSTRIA MANUFACTURERA: variación mensual -0.12 % y contribución -0.054 pp.



Las mayores bajas de precios se registraron principalmente en: fabricación de productos de la refinación del petróleo (-2.08%), con una contribución marginal negativa de 0.128 pp., destacan: diésel, gasolina regular y gasolina súper (premium); asimismo, se registraron disminuciones de precios en la fabricación de productos de plástico (-3.07%), con un aporte marginal negativo de 0.021 pp., particularmente en las bolsas plásticas; también se observó disminución de precios en la fabricación de cemento (-1.26%), con una contribución marginal negativa de 0.017 pp.; lo que fue compensado parcialmente por aumentos de precios en la elaboración de productos lácteos y productos de molinería, principalmente. La incidencia marginal negativa conjunta de estas actividades fue de 0.166 pp. en la variación mensual. La variación interanual de precios en el sector fue de 2.96 por ciento.

SUMINISTRO DE ELECTRICIDAD, GAS Y AGUA: variación mensual -0.89 % y contribución -0.049 pp.



Las principales disminuciones de precios fueron en: generación, captación y distribución de energía eléctrica (-1.03%), con una contribución marginal negativa de 0.049 pp. En tanto, la tarifa de suministro de agua y alcantarillado sanitario no reflejó variación en el mes. La variación interanual de precios en el sector fue 0.73 por ciento.