

REPORTE DEL ÍNDICE DE PRECIOS AL PRODUCTOR (IPP) **Correspondiente al mes de junio 2020**

- En junio, la inflación registrada en el Índice de Precios al Productor (IPP) fue de 0.92 por ciento.
- Este resultado fue explicado por el incremento de precios en el sector industrial, agricultura, ganadería, caza y silvicultura, y la explotación de minas y canteras. El alza en el índice fue atenuada por la disminución observada en los precios del sector suministro de electricidad gas y agua y la pesca.

Inflación mensual
0.92 %

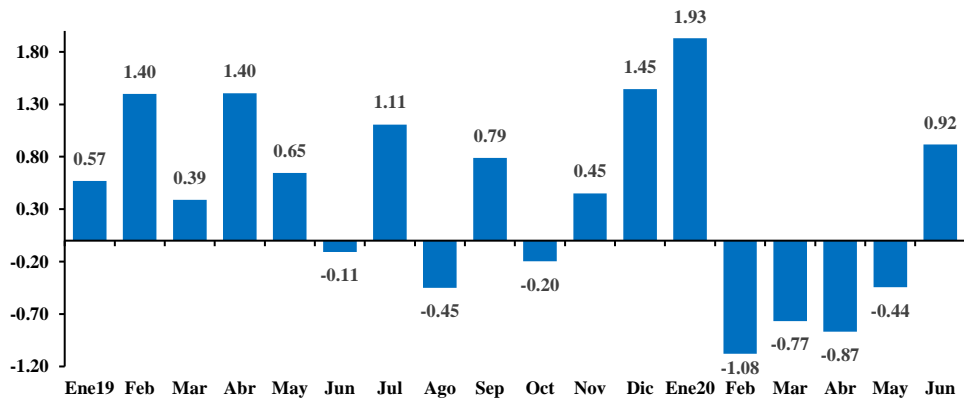
Inflación
-0.34 %

Inflación
2.82 %

En junio, la inflación mensual del IPP fue de 0.92 por ciento (-0.11 % en junio 2019). En tanto, la variación acumulada resultó en -0.34 por ciento (4.37 % en junio 2019) y la interanual en 2.82 por ciento (1.75% en junio 2019).

Inflación mensual junio 2020

(Variación porcentual)



Fuente:INIDE.

La inflación mensual en los precios básicos de la producción se debió principalmente por el alza en los precios del sector industrial (1.9 %), seguidos del sector de agricultura, ganadería, caza y silvicultura (0.2 %), minas y canteras (1.0 %), los cuales tuvieron una contribución conjunta de 1.037 puntos porcentuales a la variación observada.

Los precios básicos de los sectores de suministro de electricidad, gas y agua y la pesca mostraron una disminución en el mes de (-1.1) y (-0.73) por ciento respectivamente, con una contribución conjunta de (-0.120) pp.

Al mes de junio, la variación acumulada del IPP se explica por la disminución de los precios básicos en los productos del sector de pesca (-13.5 %) y del sector industria (-3.3 %), dado que en el resto de los sectores se registraron aumentos.

Variación mensual y contribución marginal del índice de precios al productor

(porcentaje y puntos porcentuales, junio 2020)

Sectores económicas	Variación	Contribución marginal
IPP	0.92	0.916
Industria manufacturera	1.99	0.912
Agricultura, ganadería, caza y silvicultura	0.19	0.072
Explotación de minas y canteras	1.00	0.053
Suministro de electricidad, gas y agua	-1.14	-0.106
Pesca	-0.73	-0.014

Fuente: INIDE

PRINCIPALES VARIACIONES A NIVEL DE SECTORES ECONÓMICOS

INDUSTRIA MANUFACTURERA: variación mensual de 1.99 %, y contribución de 0.912 pp.



Presentó aumento en los precios relacionados con la fabricación de productos de la refinación del petróleo (18.95 %), seguido del aserrado y acepilladura de madera (11.87 %), con un aporte conjunto de 0.936 pp. La variación interanual del sector fue de -0.67 por ciento.

AGRICULTURA, GANADERIA, CAZA Y SILVICULTURA: variación mensual 0.19%, y contribución de 0.072 pp.



Presentó aumento de precios en la crianza de ganado vacuno (0.89 %), seguido del cultivo de hortalizas y legumbres (1.74 %), con un aporte conjunto de 0.274 pp. La variación interanual del sector fue de 6.09 por ciento.

MINAS Y CANTERAS: variación mensual de 1.00 %, y contribución de 0.053 pp.



Reflejó incremento en los precios relacionados a la extracción de minerales metalíferos no ferrosos (1.69 %); destacándose el oro (1.61 %) y la plata (9.43 %), con un aporte conjunto de 0.053 pp. La variación interanual del índice de precios de productos mineros fue 19.74 por ciento.

SUMINISTRO DE ENERGIA, GAS Y AGUA: variación mensual -1.14%, y contribución de -0.106 pp.



Mostró disminución en los precios referidos a la generación, captación y distribución de energía eléctrica (-1.30 %); con una contribución de -0.106 pp. Respecto a las tarifas de agua potable, éstas permanecieron estables con relación al mes anterior. La variación interanual del sector fue de 3.88 por

PESCA: variación mensual de -0.73 %, y contribución de -0.014 pp



Reflejo disminución en los precios de camarón de cultivo en -1.68 por ciento principalmente. En términos interanuales el índice de precios del sector se incrementó en -3.16 por ciento.