

REPORTE DEL ÍNDICE DE PRECIOS AL PRODUCTOR (IPP) Correspondiente al mes de octubre de 2025

- En octubre, el Índice de Precios al Productor (IPP) registró una variación mensual de 0.17 por ciento.
- Este resultado fue explicado por aumentos de los precios básicos de algunos productos en el sector de: Explotación de minas y canteras; lo que fue parcialmente amortiguado por disminuciones de precios en los sectores de: Agricultura, ganadería, caza y silvicultura; Industria manufacturera; Suministro de electricidad, gas y agua; y Pesca.

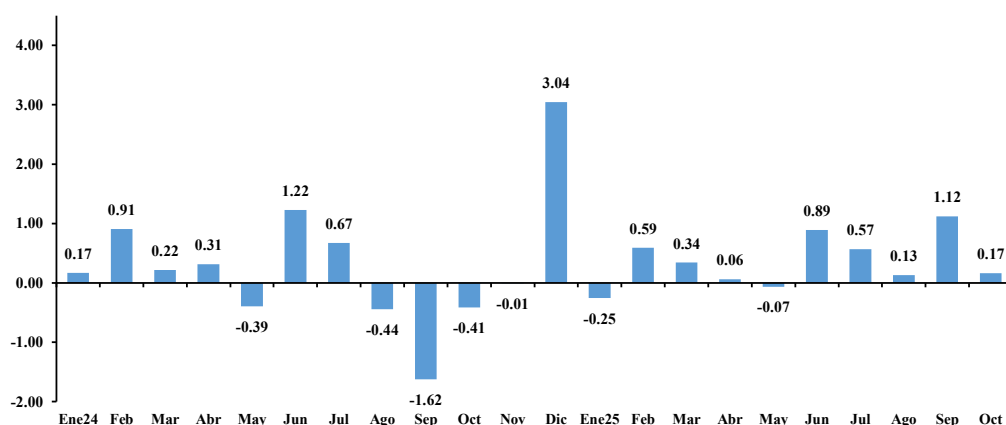
En octubre, la variación mensual del IPP fue de 0.17 por ciento (-0.41% en octubre de 2024). En tanto, la variación acumulada resultó en 3.59 por ciento (0.60% a octubre de 2024), y la variación interanual fue de 6.73 por ciento (0.19% en octubre de 2024).

Inflación mensual
0.17 %

Inflación acumulada
3.59 %

Inflación interanual
6.73 %

Inflación mensual del IPP octubre de 2025
(Variación porcentual)



Fuente: INIDE.

El resultado del mes, estuvo determinado principalmente por aumentos de los precios básicos de algunos productos en el sector de Explotación de minas y canteras (9.88%), con una contribución marginal de 0.647 puntos porcentuales (pp.). Lo anterior fue parcialmente atenuado por disminuciones de precios en los sectores de: Agricultura, ganadería, caza

y silvicultura (0.78%), con un aporte marginal negativo de 0.327 pp.; Industria manufacturera (0.31%), con una contribución negativa de 0.137 pp.; Suministro de electricidad, gas y agua (0.30%), con un aporte negativo de 0.017 pp.; y Pesca (0.07%), con una contribución negativa de 0.001 pp.; para una incidencia negativa conjunta de 0.482 pp. en la variación mensual.

Variación mensual y contribución marginal del índice de precios al productor
(Porcentaje y puntos porcentuales, octubre 2025)

Sectores económicos	Variación	Contribución marginal
IPP	0.17	0.165
Explotación de minas y canteras	9.88	0.647
Agricultura, ganadería, caza y silvicultura	(0.78)	(0.327)
Industria manufacturera	(0.31)	(0.137)
Suministro de electricidad, gas y agua	(0.30)	(0.017)
Pesca	(0.07)	(0.001)

Fuente: INIDE.

PRINCIPALES VARIACIONES A NIVEL DE SECTORES ECONÓMICOS

EXPLOTACION DE MINAS Y CANTERAS: variación mensual 9.88 % y contribución 0.647 pp.



Se registró incremento de precios en los metales: oro (13.94%), con una contribución de 0.634 pp. y plata (19.32%), con un aporte de 0.011 pp.; asimismo, se observaron aumentos de precios en la piedra cantera (2.36%), con un aporte de 0.002 pp.; en conjunto estos productos incidieron con 0.647 pp. en la variación del mes. La variación interanual de precios en el sector fue de 36.43 por ciento.

AGRICULTURA, GANADERIA, CAZA Y SILVICULTURA: variación mensual -0.78 % y contribución -0.327 pp.



Las mayores disminuciones de precios se presentaron en: crianza de ganado (-1.00%), con una contribución marginal negativa de 0.183 pp., específicamente en: ganado vacuno en pie y leche de vaca; también se observaron bajas de precios en frutas (-1.04%), con una contribución negativa de 0.101 pp., tales como: pitahaya, banano, naranja dulce y piña; asimismo, se observaron disminuciones de precios en algunas hortalizas y legumbres, particularmente en: tomate y papa. El aporte conjunto de estas actividades fue de 0.332 pp. en la variación mensual. Por el contrario, se registró un aumento de

precios en los huevos de gallina (1.74%), con una contribución de 0.021 pp. La variación interanual de precios en el sector fue de 7.92 por ciento.

INDUSTRIA MANUFACTURERA: variación mensual -0.31 % y contribución -0.137 pp.



Se registraron bajas de precios en: fabricación de cemento, cal y yeso (-8.26%), con una contribución marginal negativa de 0.118 pp., específicamente en la fabricación de cemento; asimismo, se observaron disminuciones en: fabricación de productos de la refinación del petróleo (-1.76%), con un aporte negativo de 0.117 pp., principalmente en: diésel, gasolina super, gasolina regular y fuel oil; también se registraron disminuciones de precios en: destilación, rectificación y mezcla de bebidas alcohólicas (-8.23%), con una contribución negativa de 0.038 pp., particularmente en: alcohol y rones. El aporte conjunto de estas actividades fue de 0.273 pp. a la variación mensual. La variación interanual de precios en el sector fue de 2.78 por ciento.

SUMINISTRO DE ELECTRICIDAD, GAS Y AGUA: variación mensual -0.30 % y contribución -0.017 pp.



Se observó disminución de precios en: generación y distribución de energía eléctrica (-0.40%), con una contribución negativa de 0.004 pp. En tanto, la tarifa de suministro de agua y alcantarillado sanitario no reflejó variación en el mes. La variación interanual de precios en el sector fue 0.72 por ciento.

PESCA: variación mensual -0.07 % y contribución -0.001 pp.



La disminución de precios se registró en: pescado fresco (-0.26%), con un aporte negativo de 0.001 pp. a la variación del mes. La variación interanual de precios en el sector fue de 8.46 por ciento.