

## **REPORTE DEL ÍNDICE DE PRECIOS AL PRODUCTOR (IPP)** **Correspondiente al mes de noviembre de 2025**

- En noviembre, el Índice de Precios al Productor (IPP) registró una variación mensual de 1.47 por ciento.
- Este resultado fue explicado por aumentos de los precios básicos de algunos productos en el sector de: Agricultura, ganadería, caza y silvicultura; Industria manufacturera; Explotación de minas y canteras; lo que fue atenuado por disminuciones de precios en los sectores de: Suministro de electricidad, gas y agua; y Pesca.

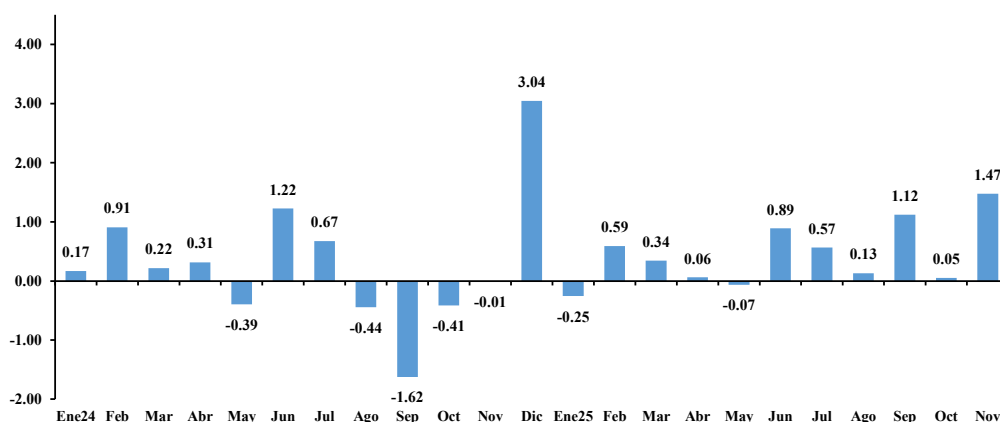
En noviembre, la variación mensual del IPP fue de 1.47 por ciento (-0.01% en noviembre de 2024). En tanto, la variación acumulada resultó en 4.99 por ciento (0.59% a noviembre de 2024), y la variación interanual fue de 8.19 por ciento (1.69% en noviembre de 2024).

Inflación mensual
1.47 %

Inflación acumulada
4.99 %

Inflación interanual
8.19 %

**Inflación mensual del IPP noviembre de 2025**  
(Variación porcentual)



Fuente: INIDE.

El resultado del mes, estuvo determinado principalmente por aumentos de los precios básicos de algunos productos en el sector de: Agricultura, ganadería, caza y silvicultura (2.08%), con un aporte marginal de 0.864 puntos porcentuales (pp.); Industria manufacturera (0.88%), con una contribución de 0.392 pp.; y Explotación de minas y canteras (3.18%), con

un aporte de 0.225 pp.; que en conjunto contribuyeron con 1.481 pp. a la variación del mes. Lo anterior fue atenuado por disminuciones de precios en los sectores de: Suministro de electricidad, gas y agua (-0.10%), con un aporte marginal negativo de 0.006 pp.; y Pesca (-0.24%), con una contribución negativa de 0.003 pp.; para una incidencia marginal conjunta de 0.009 pp. en la variación mensual.

**Variación mensual y contribución marginal del índice de precios al productor**  
(Porcentaje y puntos porcentuales, noviembre 2025)

Sectores económicos	Variación	Contribución marginal
<b>IPP</b>	<b>1.47</b>	<b>1.472</b>
Agricultura, ganadería, caza y silvicultura	2.08	0.864
Industria manufacturera	0.88	0.392
Explotación de minas y canteras	3.18	0.225
Suministro de electricidad, gas y agua	(0.10)	(0.006)
Pesca	(0.24)	(0.003)

Fuente: INIDE.

**PRINCIPALES VARIACIONES A NIVEL DE SECTORES ECONÓMICOS**

**AGRICULTURA, GANADERIA, CAZA Y SILVICULTURA: variación mensual 2.08 % y contribución 0.864 pp.**



Las mayores alzas de precios se presentaron en: cultivo de frutas (6.86%), con una contribución de 0.655 pp., tales como: café pergamino, piña, pitahaya y banano, entre otros; también se observaron aumentos de precios en los huevos de gallina (6.03%), con un aporte de 0.073 pp.; asimismo, se observaron alzas de precios en algunos cultivos y cereales(1.35%), como: sorgo millón, caña de azúcar, tabaco y maíz, principalmente, con una contribución de 0.065 pp. El aporte conjunto de estas actividades fue de 0.793 pp. en la variación mensual. La variación interanual de precios en el sector fue de 10.18 por ciento.

**INDUSTRIA MANUFACTURERA: variación mensual 0.88 % y contribución 0.392 pp.**



Se registraron aumentos de precios principalmente en: fabricación de productos de la refinación del petróleo (2.50%), con una contribución de 0.164 pp., destacan: diésel, fuel oil y keroturbo; también se registraron incrementos de precios en el cemento (4.14%), con una contribución 0.054 pp.; y en la elaboración de productos de panadería (2.60%), con

un aporte de 0.045 pp., específicamente en: repostería, pan simple, y pan dulce. La contribución conjunta de estas actividades fue de 0.263 pp. en la variación mensual. La variación interanual de precios en el sector fue de 3.65 por ciento.

**EXPLOTACION DE MINAS Y CANTERAS: variación mensual 3.18 % y contribución 0.225 pp.**



Se registró incremento de precios en los metales: oro (4.34%), con una contribución de 0.220 pp. y plata (10.56%), con un aporte de 0.007 pp.; en conjunto estos productos contribuyeron con 0.227 pp. en la variación del mes. Por el contrario, se observaron disminuciones de precios en la piedra cantera (-2.29%), con una incidencia marginal negativa de 0.002 pp. en la variación mensual. La variación interanual de precios en el sector fue de 40.42 por ciento.

**SUMINISTRO DE ELECTRICIDAD, GAS Y AGUA: variación mensual -0.10 % y contribución -0.006 pp.**



Se observaron bajas de precios en: generación y distribución de energía eléctrica (-0.12%), con una contribución marginal negativa de 0.006 pp. En tanto, la tarifa de suministro de agua y alcantarillado sanitario no reflejó variación en el mes. La variación interanual de precios en el sector fue 0.30 por ciento.

**PESCA: variación mensual -0.24 % y contribución -0.003 pp.**



La disminución de precios se registró específicamente en el pescado fresco (-0.86%), con un aporte marginal negativo de 0.003 pp. en la variación mensual. La variación interanual de precios en el sector fue de 5.14 por ciento.