

REPORTE DEL ÍNDICE DE PRECIOS AL PRODUCTOR (IPP) Correspondiente al mes de agosto de 2025

- En agosto, el Índice de Precios al Productor (IPP) registró una variación mensual de 0.15 por ciento.
- Este resultado fue explicado por aumentos de los precios básicos de algunos productos en los sectores de: Industria manufacturera; y Explotación de minas y canteras; lo que fue parcialmente amortiguado por disminuciones de precios en los sectores de: Agricultura, ganadería, caza y silvicultura; y Suministro de electricidad, gas y agua.

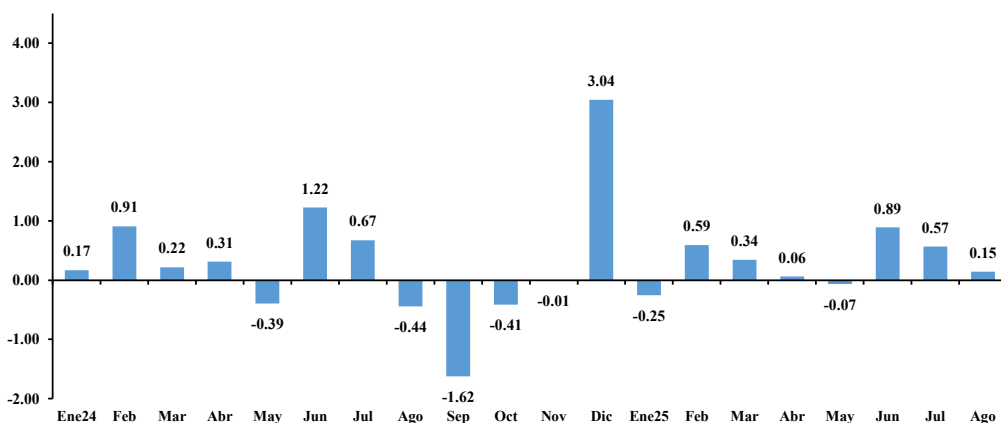
En agosto, la variación mensual del IPP fue de 0.15 por ciento (-0.44% en agosto de 2024). En tanto, la variación acumulada resultó en 2.29 por ciento (2.68% a agosto de 2024), y la variación interanual fue de 3.25 por ciento (3.33% en agosto de 2024).

| |
|--------------------------|
| Inflación mensual |
| 0.15 % |

| |
|----------------------------|
| Inflación acumulada |
| 2.29 % |

| |
|-----------------------------|
| Inflación interanual |
| 3.25 % |

Inflación mensual del IPP agosto de 2025
(Variación porcentual)



Fuente: INIDE.

El resultado del mes, estuvo determinado principalmente por aumentos de los precios básicos de algunos productos en los sectores de: Industria manufacturera (0.28%), con una contribución marginal de 0.126 puntos porcentuales (pp.); Explotación de minas y canteras (1.62%), con un aporte de 0.100 pp.; incidiendo en conjunto con 0.226 pp. en la variación

mensual. Lo anterior, fue atenuado por disminuciones de precios en los sectores de: Agricultura, ganadería, caza y silvicultura (-0.12%), con una contribución negativa de 0.052 pp.; y Suministro de electricidad, gas y agua (-0.50%), con un aporte negativo de 0.029 pp., con una incidencia negativa conjunta de 0.081 pp. en la variación mensual. Por su parte, el sector Pesca no registró variación en el mes.

Variación mensual y contribución marginal del índice de precios al productor (Porcentaje y puntos porcentuales, agosto 2025)

| Sectores económicos | Variación | Contribución marginal |
|---|-------------|-----------------------|
| IPP | 0.15 | 0.145 |
| Industria manufacturera | 0.28 | 0.126 |
| Explotación de minas y canteras | 1.62 | 0.100 |
| Pesca | 0.00 | 0.000 |
| Agricultura, ganadería, caza y silvicultura | (0.12) | (0.052) |
| Suministro de electricidad, gas y agua | (0.50) | (0.029) |

Fuente: INIDE.

PRINCIPALES VARIACIONES A NIVEL DE SECTORES ECONÓMICOS

INDUSTRIA MANUFACTURERA: variación mensual 0.28 % y contribución 0.126 pp.



Las mayores alzas de precios se observaron en: elaboración de bebidas no alcohólicas y producción de aguas minerales (8.39%), con un aporte de 0.143 pp., principalmente en aguas gaseosas; asimismo, se observaron incrementos de precios en: fabricación de cemento, cal y yeso (4.22%), con una contribución marginal de 0.056 pp.; de igual manera, se registraron aumentos de precios en: elaboración de productos de molinería (1.46%), con un aporte de 0.055 pp., particularmente en algunos cereales tales como: avena granulada y molida; en harinas, como: trigo, maní y soya; y en cereales como: afrecho de trigo; también se observan incrementos de precios en industrias básicas de hierro y acero (5.59%), con un aporte de 0.035 pp. El aporte conjunto de estas actividades fue de 0.289 pp. a la variación mensual. La variación interanual de precios en el sector fue de 1.26 por ciento.

EXPLOTACION DE MINAS Y CANTERAS: variación mensual 1.62 % y contribución 0.100 pp.



Se registró incremento de precios en los metales: oro (1.28%), con una contribución de 0.055 pp.; y plata (1.79%), con una contribución de 0.001 pp.; asimismo, se observaron

aumentos de precios en: arena (2.38%), con un aporte de 0.043 pp.; y piedra cantera (2.44%), con una contribución de 0.002 pp.; en conjunto estos productos incidieron con 0.101 pp. en la variación del mes. La variación interanual de precios en el sector fue de 24.88 por ciento.

AGRICULTURA, GANADERIA, CAZA Y SILVICULTURA: variación mensual -0.12 % y contribución -0.052 pp.



Las mayores disminuciones de precios se observaron en: cultivo de hortalizas y legumbres (-2.59%), con una contribución marginal negativa de 0.200 pp., específicamente en los cultivos de: plátano, repollo y papa; por el contrario, se observó aumento de precios en: frijol rojo, tomate, y cebolla amarilla; también, se observaron disminuciones de precios en: crianza de ganado vacuno (-0.01%), con un aporte marginal negativo de 0.003 pp., particularmente en: leche de vaca; en cambio, se registró aumento de precios en: cerdo en pie. El aporte negativo conjunto de estas actividades fue de 0.203 pp. en la variación mensual. La variación interanual de precios en el sector fue de 3.15 por ciento.

SUMINISTRO DE ELECTRICIDAD, GAS Y AGUA: variación mensual -0.50 % y contribución -0.029 pp.



Se registraron bajas de precios en: generación y distribución de energía eléctrica (-0.58%), con una contribución marginal negativa de 0.029 pp. En tanto, la tarifa de suministro de agua y alcantarillado sanitario no reflejó variación en el mes. La variación interanual de precios en el sector fue -0.27 por ciento.