

## **REPORTE DEL ÍNDICE DE PRECIOS AL PRODUCTOR (IPP)** **Correspondiente al mes de septiembre de 2024**

- En septiembre, el Índice de Precios al Productor (IPP) registró una variación mensual negativa de 1.62 por ciento.
- Este resultado fue explicado, por disminuciones de los precios básicos de productos en los sectores de: Agricultura, ganadería, caza y silvicultura; Industria manufacturera; y Pesca; lo que fue parcialmente amortiguado por aumentos de precios en productos de los sectores de: Explotación de minas y canteras; y Suministro de electricidad, gas y agua.

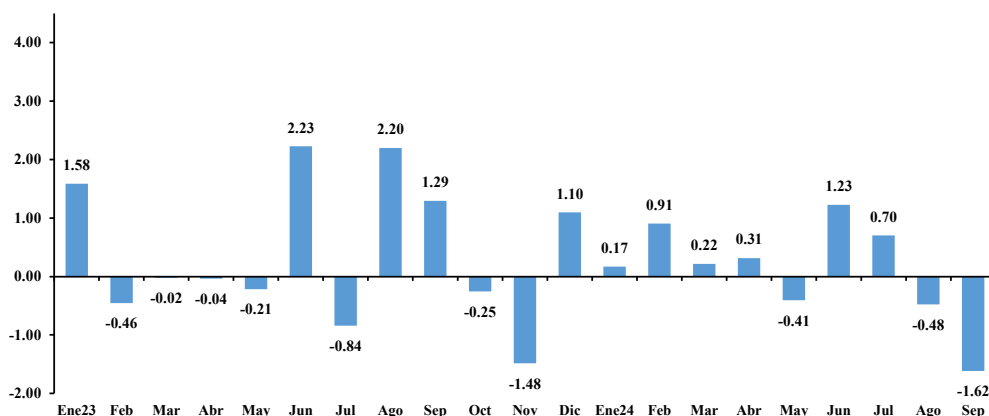
<b>Inflación mensual</b>
<b>-1.62 %</b>

<b>Inflación acumulada</b>
<b>1.01 %</b>

<b>Inflación interanual</b>
<b>0.34 %</b>

En septiembre, el IPP registró una variación mensual negativa de 1.62 por ciento (+1.29% en septiembre de 2023). En tanto, la variación acumulada resultó en 1.01 por ciento (5.82% a septiembre de 2023), y la variación interanual fue de 0.34 por ciento (6.43% en septiembre de 2023).

**Inflación mensual del IPP septiembre de 2024**  
*(Variación porcentual)*



Fuente: INIDE.

La disminución mensual del IPP, se debió principalmente por la disminución de los precios básicos en algunos de los productos de los sectores de: Agricultura, ganadería, caza y silvicultura (-3.59%), con una contribución marginal de -1.513 puntos porcentuales (pp.); Industria manufacturera (-0.58%), con un aporte de -0.262 pp.; y Pesca (-2.91%), con una contribución de -0.039 pp.; para una incidencia negativa

conjunta de 1.814 pp. en la variación del mes. Lo anterior fue atenuado por aumentos de precios en productos de los sectores de: Explotación de minas y canteras (2.76%), con una contribución de 0.143 pp.; y Suministro de electricidad, gas y agua (0.96%), con un aporte de 0.057 pp. La contribución conjunta de estos sectores fue de 0.200 pp. a la variación mensual observada.

### Variación mensual y contribución marginal del índice de precios al productor (Porcentaje y puntos porcentuales, septiembre 2024)

Sectores económicos	Variación	Contribución marginal
<b>IPP</b>	<b>(1.62)</b>	<b>(1.615)</b>
Agricultura, ganadería, caza y silvicultura	(3.59)	(1.513)
Industria manufacturera	(0.58)	(0.262)
Pesca	(2.91)	(0.039)
Explotación de minas y canteras	2.76	0.143
Suministro de electricidad, gas y agua	0.96	0.057

Fuente: INIDE.

### PRINCIPALES VARIACIONES A NIVEL DE SECTORES ECONÓMICOS

AGRICULTURA, GANADERIA, CAZA Y SILVICULTURA: variación mensual -3.59 % y contribución -1.513 pp. 

Se registraron disminuciones de precios en productos de: cultivo de hortalizas y legumbres (-13.16%), cultivo de cereales y otros cultivos, (-4.26%), y cultivo de frutas (-1.45%), principalmente; con una incidencia conjunta de -1.503 pp. La variación interanual del sector fue de 1.36 por ciento.

INDUSTRIA MANUFACTURERA: variación mensual -0.58 % y contribución -0.262 pp. 

Los menores precios se observaron principalmente en: fabricación de productos de la refinación del petróleo (-6.96%), fabricación de productos farmacéuticos (-5.63%), y elaboración de productos lácteos (-0.25%), la contribución conjunta de estos productos fue de -0.551 pp. La variación interanual del sector fue de -2.38 por ciento.

PESCA: variación mensual -2.91 % y contribución -0.039 pp. 

Se registró disminución de precios en el camarón de cultivo (-12.49%), con un aporte de -0.042 pp. La variación interanual del sector fue de -15.57 por ciento.

EXPLOTACION DE MINAS Y CANTERAS: variación mensual 2.76 % y contribución 0.143 pp. 

Se registró aumento de precios en: oro (4.28%), plata (5.62%), y piedra cantera (1.28%), con un aporte conjunto de 0.143 pp. La variación interanual del sector fue de 22.94 por ciento.

SUMINISTRO DE ELECTRICIDAD, GAS Y AGUA: variación mensual 0.96 % y contribución 0.057 pp. 

Se observó incremento en los precios de: generación, captación y distribución de energía eléctrica (1.12%), con una contribución de 0.057 pp. En tanto, la captación, depuración y distribución de agua no reflejó variación en el mes. La variación interanual del sector fue 2.38 por ciento.

---