

REPORTE DEL ÍNDICE DE PRECIOS AL PRODUCTOR (IPP) **Correspondiente al mes de octubre de 2024**

- En octubre, el Índice de Precios al Productor (IPP) registró una variación mensual negativa de 0.43 por ciento.
- Este resultado fue explicado, por disminuciones de los precios básicos en los sectores de: Agricultura, ganadería, caza y silvicultura; Suministro de electricidad, gas y agua; y Pesca; lo que fue parcialmente amortiguado por aumentos de precios en los sectores de: Explotación de minas y canteras; e Industria manufacturera.

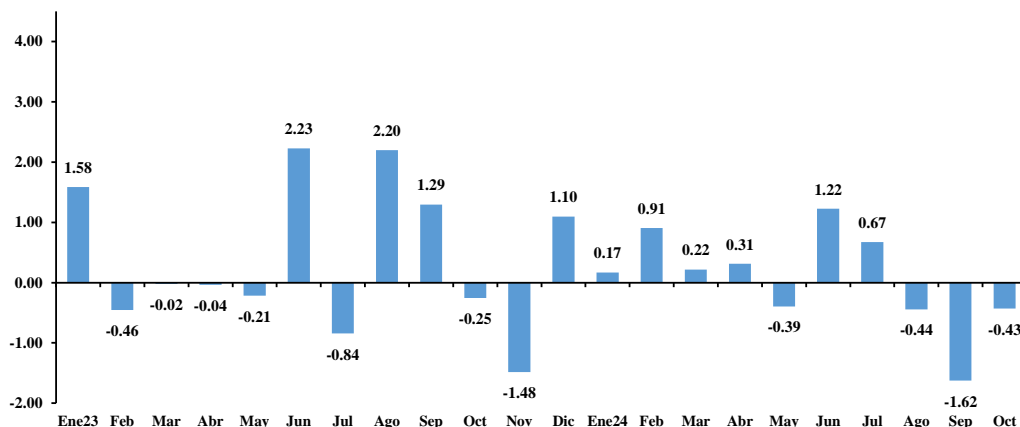
Inflación mensual
-0.43 %

Inflación acumulada
0.58 %

Inflación interanual
0.18 %

En octubre, el IPP registró una variación mensual negativa de 0.43 por ciento (-0.25% en octubre de 2023). En tanto, la variación acumulada resultó en 0.58 por ciento (5.55% a octubre de 2023), y la variación interanual fue de 0.18 por ciento (4.35% en octubre de 2023).

Inflación mensual del IPP octubre de 2024
(Variación porcentual)



Fuente: INIDE.

La disminución mensual del IPP, se debió principalmente por la disminución de los precios básicos en algunos de los productos de los sectores de: Agricultura, ganadería, caza y silvicultura (-1.32%), con una contribución marginal de -0.544 puntos porcentuales (pp.); y Suministro de electricidad, gas y agua (-0.88%), con un aporte de -0.053 pp.; que en conjunto tuvieron una incidencia negativa de 0.597 pp. en la variación

del mes. Lo anterior fue compensado por aumentos de precios en algunos productos de los sectores de: Explotación de minas y canteras (2.88%), con una contribución de 0.157 pp.; e Industria manufacturera (0.02%), con un aporte de 0.010 pp.; para una contribución conjunta de 0.167 pp. a la variación mensual.

Variación mensual y contribución marginal del índice de precios al productor

(Porcentaje y puntos porcentuales, octubre 2024)

Sectores económicos	Variación	Contribución marginal
IPP	(0.43)	(0.431)
Agricultura, ganadería, caza y silvicultura	(1.32)	(0.544)
Suministro de electricidad, gas y agua	(0.88)	(0.053)
Pesca	(0.01)	(0.0001)
Explotación de minas y canteras	2.88	0.157
Industria manufacturera	0.02	0.010

Fuente: INIDE.

PRINCIPALES VARIACIONES A NIVEL DE SECTORES ECONÓMICOS

AGRICULTURA, GANADERIA, CAZA Y SILVICULTURA: variación mensual -1.32 % y contribución -0.544 pp.



Las mayores disminuciones se registraron en: cultivo de hortalizas y legumbres (-5.15%), cultivo de frutas (-1.53%), y crianza d ganado vacuno (-0.09%), principalmente; con una incidencia conjunta de -0.545 pp. La variación interanual del sector fue de -0.23 por ciento.

SUMINISTRO DE ELECTRICIDAD, GAS Y AGUA: variación mensual -0.88 % y contribución -0.053 pp.



Se observó disminución en los precios relacionados con: generación, captación y distribución de energía eléctrica (-1.03%), con una contribución de -0.053 pp. En tanto, la captación, depuración y distribución de agua no reflejó variación en el mes. La variación interanual del sector fue 0.87 por ciento.

PESCA: variación mensual -0.01 % y contribución -0.0001 pp.



Se registró una ligera disminución de precios en: el pescado fresco (-0.02%), con un aporte negativo de 0.0001 pp. La variación interanual del sector fue de -15.61 por ciento.

EXPLORACION DE MINAS Y CANTERAS: variación mensual 2.88 % y contribución 0.157 pp. 

Se registró aumento de precios en: oro (4.29%), plata (6.67%), y arena (0.14%), con un aporte conjunto de 0.155 pp. La variación interanual del sector fue de 26.66 por ciento.

INDUSTRIA MANUFACTURERA: variación mensual 0.02 % y contribución 0.010 pp. 

Los mayores precios se observaron principalmente en: fabricación de productos de la refinación del petróleo (1.76%), fabricación de productos de molinería (1.52%), y elaboración de azúcar (1.57%), la contribución conjunta de estos productos fue de 0.230 pp. La variación interanual del sector fue de -1.53 por ciento.
