

REPORTE DEL ÍNDICE DE PRECIOS AL PRODUCTOR (IPP) **Correspondiente al mes de mayo de 2024**

- En mayo, el Índice de Precios al Productor (IPP) registró una variación mensual negativa de 0.41 por ciento.
- Este resultado fue explicado, por disminuciones de precios básicos en los sectores de: Industria manufacturera y Agricultura, ganadería, caza y silvicultura; lo que fue parcialmente amortiguado por aumentos de precios en los sectores de: Pesca; Explotación de minas y canteras; y Suministro de electricidad, gas y agua.

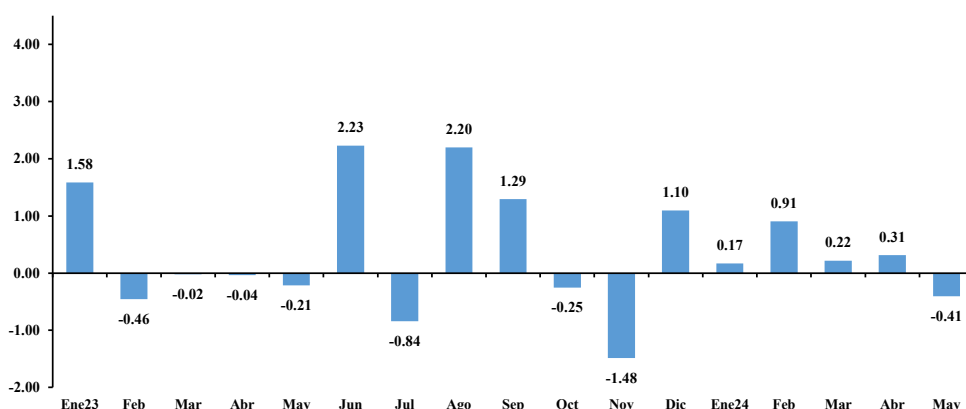
En mayo, la variación mensual del IPP fue de -0.41 por ciento (-0.21% en mayo de 2023). En tanto, la variación acumulada resultó en 1.20 por ciento (0.85% a mayo de 2023), y la variación interanual fue de 5.49 por ciento (1.11% en mayo de 2023).

| |
|--------------------------|
| Inflación mensual |
| -0.41 % |

| |
|----------------------------|
| Inflación acumulada |
| 1.20 % |

| |
|-----------------------------|
| Inflación interanual |
| 5.49 % |

Inflación mensual del IPP mayo de 2024
(Variación porcentual)



Fuente: INIDE.

La disminución mensual del IPP fue por bajas en los precios básicos de los productos de: Industria manufacturera (-1.10%), con una repercusión marginal de -0.510 puntos porcentuales (pp.); y Agricultura, ganadería, caza y silvicultura (-0.11%), con un aporte de -0.045 pp.; para una incidencia negativa conjunta de 0.555 pp. Lo anterior, fue atenuado por aumentos de precios registrados en los sectores de: Pesca (5.81%), con una contribución de 0.090 pp.;

Explotación de minas y canteras (0.79%), con un aporte de 0.039 pp.; y Suministro de electricidad, gas y agua (0.30%), con una incidencia de 0.018 pp., que en conjunto contribuyeron en 0.147 pp. a la variación del mes.

Variación mensual y contribución marginal del índice de precios al productor
(Porcentaje y puntos porcentuales, mayo 2024)

| Sectores económicos | Variación | Contribución marginal |
|---|---------------|-----------------------|
| IPP | (0.41) | (0.408) |
| Industria manufacturera | (1.10) | (0.510) |
| Agricultura, ganadería, caza y silvicultura | (0.11) | (0.045) |
| Pesca | 5.81 | 0.090 |
| Explotación de minas y canteras | 0.79 | 0.039 |
| Suministro de electricidad, gas y agua | 0.30 | 0.018 |

Fuente: INIDE.

PRINCIPALES VARIACIONES A NIVEL DE SECTORES ECONÓMICOS

INDUSTRIA MANUFACTURERA: variación mensual -1.10 % y contribución -0.510 pp. 

Las principales disminuciones de precios se observaron en: fabricación de productos de la refinación del petróleo (-6.22%), fabricación de cemento, cal y yeso (-4.28%), y elaboración de productos de molinería (-0.35%); la contribución conjunta de estos productos fue de -0.596 pp. La variación interanual del sector fue de 3.73 por ciento.

AGRICULTURA, GANADERIA, CAZA Y SILVICULTURA: variación mensual -0.11 % y contribución -0.045 pp. 

Las disminuciones se dieron en: crianza de ganado vacuno (-0.65%), y cultivo de frutas (-0.13%), con una incidencia conjunta de -0.128 pp. La variación interanual del sector fue de 7.24 por ciento.

PESCA: variación mensual 5.81 % y contribución 0.090 pp. 

Se registró incremento de precios en el camarón de cultivo (8.49%), langosta (5.66%), y pescado fresco (4.47%), con un aporte conjunto de 0.090 pp. La variación interanual del sector fue de 4.09 por ciento.

EXPLOTACION DE MINAS Y CANTERAS: variación mensual 0.79 % y contribución 0.039 pp. 

Se registraron aumentos de precios en: oro (1.19%), plata (4.15%), y piedra cantera (1.07%), con un aporte conjunto de 0.040 pp. La variación interanual del sector fue de 13.00 por ciento.

SUMINISTRO DE ELECTRICIDAD, GAS Y AGUA: variación mensual 0.30 % y contribución 0.018 pp. 

Se observaron aumentos en los precios referidos a la generación, captación y distribución de energía eléctrica (0.35%), con una incidencia de 0.018 pp. En tanto, la captación, depuración y distribución de agua no presentó variación en el mes. La variación interanual del sector fue 2.12 por ciento.



CRISTIANA, SOCIALISTA, SOLIDARIA!
Instituto Nacional de Información de Desarrollo
Los Arcos, Frente el Hospital Lenin Fonseca
Teléfono: 2266-6178 Managua - Nicaragua
<https://www.inide.gob.ni>