

REPORTE DEL ÍNDICE DE PRECIOS AL PRODUCTOR (IPP) Correspondiente al mes de marzo de 2024

- En marzo, el Índice de Precios al Productor (IPP) registró una variación mensual de 0.22 por ciento.
- Este resultado fue explicado, por el alza de precios básicos en los sectores de: Explotación de minas y canteras; Industria manufacturera; y Suministro de electricidad, gas y agua; lo cual fue parcialmente amortiguado por disminuciones de precios en el sector de: Agricultura, ganadería, caza y silvicultura.

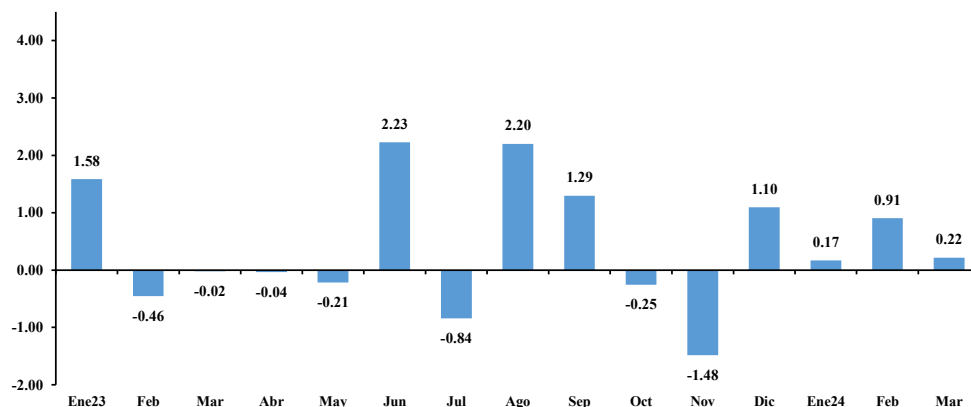
Inflación mensual
0.22 %

Inflación acumulada
1.30 %

Inflación interanual
5.33 %

En marzo, la variación mensual en el IPP fue de 0.22 por ciento (-0.02% en marzo de 2023). En tanto, la variación acumulada resultó en 1.30 por ciento (1.10% a marzo de 2023), y la variación interanual fue de 5.33 por ciento (5.01% en marzo de 2023).

Inflación mensual del IPP marzo de 2024
(Variación porcentual)



Fuente: INIDE.

El aumento mensual del IPP fue determinado por la variación en los precios básicos de los productos de: Explotación de minas y canteras (4.09%), con un aporte marginal de 0.190 puntos porcentuales (pp.); Industria manufacturera (0.18%), con una contribución de 0.084 pp.; Suministro de electricidad, gas y agua (1.04%), con un aporte de 0.061 pp. La contribución conjunta de estos sectores fue 0.335 pp. Lo

anterior, fue atenuado por disminuciones de precios en el sector de: Agricultura, ganadería, caza y silvicultura (-0.28%), con una incidencia negativa de 0.116 pp. En tanto, el sector Pesca no presentó variación en el mes. El aporte conjunto de estos sectores fue 0.219 pp. a la variación mensual observada.

Variación mensual y contribución marginal del índice de precios al productor

(Porcentaje y puntos porcentuales, marzo 2024)

Sectores económicos	Variación	Contribución marginal
IPP	0.22	0.219
Explotación de minas y canteras	4.09	0.190
Industria manufacturera	0.18	0.084
Suministro de electricidad, gas y agua	1.04	0.061
Pesca	0.00	0.000
Agricultura, ganadería, caza y silvicultura	(0.28)	(0.116)

Fuente: INIDE.

PRINCIPALES VARIACIONES A NIVEL DE SECTORES ECONÓMICOS

EXPLOTACION DE MINAS Y CANTERAS: variación mensual 4.09 % y contribución 0.190 pp.



Se registró incremento de precios en el oro (6.83%), y la plata (10.64%). La contribución conjunta de estos productos fue 0.190 pp. La variación interanual del sector fue de 9.70 por ciento.

INDUSTRIA MANUFACTURERA: variación mensual 0.18 % y contribución 0.084 pp.




Las mayores alzas de precios están relacionadas con: fabricación de productos de la refinación del petróleo (0.48%), elaboración de productos de molinería (0.55%), y elaboración de azúcar (0.61%), la contribución conjunta de estos productos fue de 0.078 pp. La variación interanual del sector fue de 3.02 por ciento.

SUMINISTRO DE ELECTRICIDAD, GAS Y AGUA: variación mensual 1.04 % y contribución 0.061 pp.



Los aumentos de precios están referidos a la generación, captación y distribución de energía eléctrica (1.21%), con una incidencia de 0.061 pp. En tanto, la captación, depuración y distribución de agua, no presentó variación en el mes. La variación interanual del sector fue 2.67 por ciento.

PESCA: variación mensual 0.00 % y contribución 0.000 pp. 

El sector Pesca no presentó variación en el mes. La variación interanual del sector fue de -2.33 por ciento.

AGRICULTURA, GANADERIA, CAZA Y SILVICULTURA: variación mensual -0.28 % y contribución -0.116 pp. 

Las principales disminuciones están relacionadas con: el cultivo de hortalizas y legumbres (-2.11%), crianza de otros animales y elaboración de productos animales (-1.49%), y cultivo de frutas (-0.14%), con una contribución negativa conjunta de 0.221 pp. La variación interanual del sector fue de 8.28 por ciento.
