

## **REPORTE DEL ÍNDICE DE PRECIOS AL PRODUCTOR (IPP)** **Correspondiente al mes de julio de 2024**

- En julio, el Índice de Precios al Productor (IPP) registró una variación mensual de 0.70 por ciento.
- Este resultado fue explicado, por aumentos de los precios básicos en los sectores de Industria manufacturera; Agricultura, ganadería, caza y silvicultura; y Explotación de minas y canteras; lo que fue parcialmente amortiguado por disminuciones de precios en los sectores de Pesca y Suministro de electricidad, gas y agua.

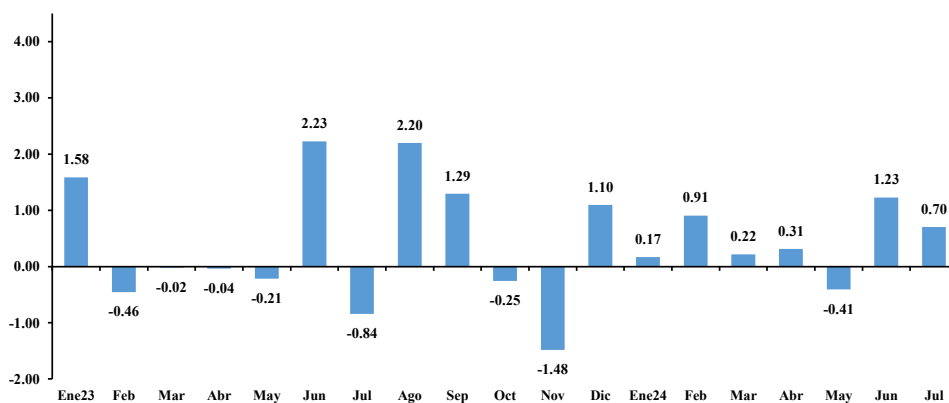
<b>Inflación mensual</b>
<b>0.70 %</b>

<b>Inflación acumulada</b>
<b>3.16 %</b>

<b>Inflación interanual</b>
<b>6.09 %</b>

En julio, la variación mensual en el IPP fue de 0.70 por ciento (-0.84% en julio de 2023). En tanto, la variación acumulada resultó en 3.16 por ciento (2.22% a julio de 2023), y la variación interanual fue de 6.09 por ciento (1.41% en julio de 2023).

**Inflación mensual del IPP julio de 2024**  
*(Variación porcentual)*



Fuente: INIDE.

El aumento mensual del IPP, se debió principalmente por aumentos de los precios básicos de los productos de: Industria manufacturera (0.92%), con una contribución marginal de 0.420 puntos porcentuales (pp.); Agricultura, ganadería, caza y silvicultura (0.87%), con un aporte de 0.369 pp.; Explotación de minas y canteras (2.76%), con un aporte de 0.137 pp.;

que en conjunto incidieron con 0.926 pp. en la variación del mes. Lo anterior fue atenuado por bajas de precios en los sectores de: Pesca (-9.86%), con una repercusión de -0.148 pp.; y Suministro de electricidad, gas y agua (-1.28%), con un aporte de -0.077 pp. La incidencia negativa conjunta de estos sectores fue de 0.225 pp. a la variación mensual observada.

### Variación mensual y contribución marginal del índice de precios al productor (Porcentaje y puntos porcentuales, julio 2024)

Sectores económicos	Variación	Contribución marginal
<b>IPP</b>	<b>0.70</b>	<b>0.700</b>
Industria manufacturera	0.92	0.420
Agricultura, ganadería, caza y silvicultura	0.87	0.369
Explotación de minas y canteras	2.76	0.137
Pesca	(9.86)	(0.148)
Suministro de electricidad, gas y agua	(1.28)	(0.077)

Fuente: INIDE.

### PRINCIPALES VARIACIONES A NIVEL DE SECTORES ECONÓMICOS

**INDUSTRIA MANUFACTURERA:** variación mensual 0.92 % y contribución 0.420 pp. 

Los mayores aumentos de precios se observaron en: fabricación de productos de la refinación del petróleo (5.42%), producción, procesamiento y conservación de carne y productos cárnicos (0.69%), y aserrado y acepilladura de madera (2.02%), la contribución conjunta de estos productos fue de 0.481 pp. La variación interanual del sector fue de 2.25 por ciento.

**AGRICULTURA, GANADERIA, CAZA Y SILVICULTURA:** variación mensual 0.87 % y contribución 0.369 pp. 

Las principales alzas de precios se dieron en: crianza de ganado vacuno (1.42%), y cultivo de hortalizas y legumbres (1.49%), con una incidencia conjunta de 0.391 pp. La variación interanual del sector fue de 10.71 por ciento.

**EXPLOTACION DE MINAS Y CANTERAS:** variación mensual 2.76 % y contribución 0.137 pp. 

Se registró aumento de precios en: oro (3.51%), arena (1.49%), y plata (6.84%), con un aporte conjunto de 0.137 pp. La variación interanual del sector fue de 16.87 por ciento.

PESCA: variación mensual -9.86 % y contribución -0.148 pp. 

Se observó baja de precios en el camarón de cultivo (-30.63%), con un aporte de -0.148 pp. La variación interanual del sector fue de -12.91 por ciento.

SUMINISTRO DE ELECTRICIDAD, GAS Y AGUA: variación mensual -1.28 % y contribución -0.077 pp. 

Se registró disminución en los precios de: generación, captación y distribución de energía eléctrica (-1.49%), con una incidencia de -0.077 pp. En tanto, la captación, depuración y distribución de agua no reflejó variación en el mes. La variación interanual del sector fue 2.11 por ciento.

---