

REPORTE DEL ÍNDICE DE PRECIOS AL PRODUCTOR (IPP) Correspondiente al mes de enero de 2024

- En enero, el Índice de Precios al Productor (IPP) registró una variación mensual de 0.18 por ciento.
- Este resultado fue explicado, por el alza de precios básicos en los sectores de: Agricultura, ganadería, caza y silvicultura; Pesca; y la Industria manufacturera; lo cual fue parcialmente amortiguado, por una disminución de precios en los sectores de: Suministro de electricidad, gas y agua y Explotación de minas y canteras.

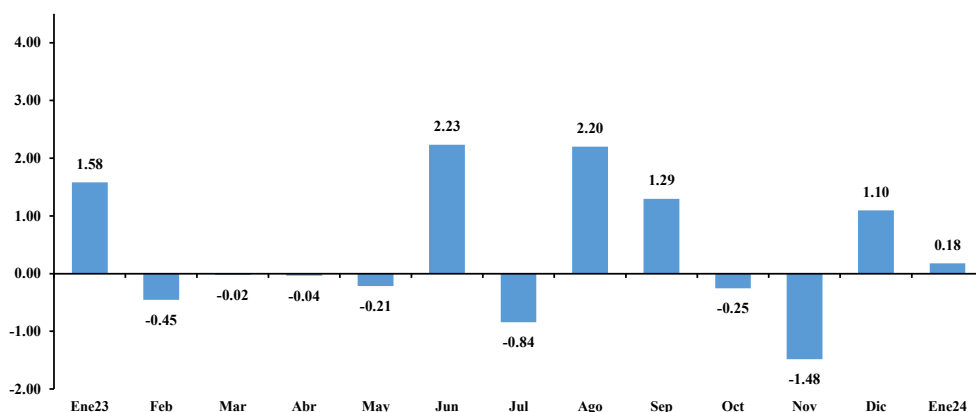
| |
|-------------------|
| Inflación mensual |
| 0.18 % |

| |
|---------------------|
| Inflación acumulada |
| 0.18 % |

| |
|----------------------|
| Inflación interanual |
| 3.67 % |

En enero, la variación mensual en el IPP fue de 0.18 por ciento (1.58% en enero de 2023). En tanto, la variación interanual fue de 3.67 por ciento (10.64% en enero de 2023).

Inflación mensual del IPP enero de 2024
(Variación porcentual)



Fuente: INIDE.

El aumento mensual del IPP se observó principalmente, en los precios básicos de los productos de: Agricultura, ganadería, caza y silvicultura (0.39%), con un aporte marginal de 0.161 puntos porcentuales (pp.); Pesca (2.60%), con una contribución de 0.040 pp.; e Industria manufacturera (0.01%), con un aporte de 0.006 pp. La contribución conjunta de estos sectores fue 0.207 pp. Lo anterior, fue parcialmente

compensado por disminuciones de precios registradas en los sectores de: Suministro de electricidad, gas y agua (-0.26%), con una contribución de -0.016; y Explotación de minas y canteras (-0.30%), con un aporte de -0.014 pp., para una incidencia negativa conjunta de 0.030 pp. a la variación mensual observada.

Variación mensual y contribución marginal del índice de precios al productor (Porcentaje y puntos porcentuales, enero 2024)

| Sectores económicos | Variación | Contribución marginal |
|---|-------------|-----------------------|
| IPP | 0.18 | 0.177 |
| Agricultura, ganadería, caza y silvicultura | 0.39 | 0.161 |
| Pesca | 2.60 | 0.040 |
| Industria manufacturera | 0.01 | 0.006 |
| Suministro de electricidad, gas y agua | (0.26) | (0.016) |
| Explotación de minas y canteras | (0.30) | (0.014) |

Fuente: INIDE

PRINCIPALES VARIACIONES A NIVEL DE SECTORES ECONÓMICOS

AGRICULTURA, GANADERIA, CAZA Y SILVICULTURA: variación mensual 0.39 % y contribución 0.161 pp. 

Los principales aumentos están relacionados con: el cultivo de frutas (4.70%), y la crianza de ganado vacuno (0.07%), con una contribución conjunta de 0.331 pp. La variación interanual del sector fue de 5.84 por ciento.

PESCA: variación mensual 2.60 % y contribución 0.040 pp. 

Se registró incremento de precios en el camarón de cultivo (7.54%), con una incidencia de 0.041 pp., compensada parcialmente, por la disminución en el precio del pescado fresco (-0.32%). La variación interanual del sector fue de -3.62 por ciento.

INDUSTRIA MANUFACTURERA: variación mensual 0.01 % y contribución 0.006 pp. 

Las mayores alzas de precios están relacionadas con: producción, procesamiento y conservación de carne y productos cárnicos (0.93%), elaboración de productos de

molinería (0.91%), y elaboración de azúcar (0.27%), la contribución conjunta de estos productos fue de 0.120 pp. La variación interanual del sector fue de 2.08 por ciento.

SUMINISTRO DE ELECTRICIDAD, GAS Y AGUA: variación mensual -0.26 % y contribución -0.016 pp.



Se observaron bajas en los precios referidos la generación, captación y distribución de energía eléctrica (-0.31%), con una incidencia de -0.016 pp. En tanto, la captación, depuración y distribución de agua, no presentó variación en el mes. La variación interanual del sector fue 1.76 por ciento.

EXPLOTACION DE MINAS Y CANTERAS: variación mensual -0.30 % y contribución -0.014 pp.



Se registró disminuciones en los precios del oro (-0.45%) y plata (-4.21%). La contribución conjunta de estos productos fue -0.014 pp. La variación interanual del sector fue de 5.93 por ciento.