

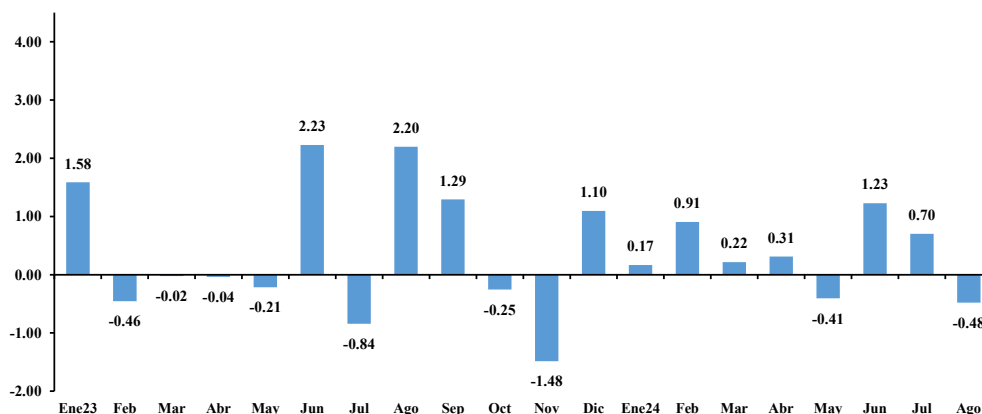
REPORTE DEL ÍNDICE DE PRECIOS AL PRODUCTOR (IPP) **Correspondiente al mes de agosto de 2024**

- En agosto, el Índice de Precios al Productor (IPP) registró una variación mensual negativa de 0.48 por ciento.
- Este resultado fue explicado, por disminuciones de los precios básicos en los sectores de: Industria manufacturera; Agricultura, ganadería, caza y silvicultura; y Suministro de electricidad, gas y agua; lo que fue parcialmente amortiguado por aumentos de precios en los sectores de: Explotación de minas y canteras y Pesca.

Inflación mensual
0.48 %
Inflación acumulada
2.67 %
Inflación interanual
3.31 %

En agosto, el IPP registró una variación mensual negativa de 0.48 por ciento (2.20% en agosto de 2023). En tanto, la variación acumulada resultó en 2.67 por ciento (4.47% a agosto de 2023), y la variación interanual fue de 3.31 por ciento (5.22% en agosto de 2023).

Inflación mensual del IPP agosto de 2024
(Variación porcentual)



Fuente: INIDE.

La disminución mensual del IPP, se debió principalmente por disminuciones de los precios básicos de los productos de: Industria manufacturera (-0.71%), con una contribución marginal negativa de 0.322 puntos porcentuales (pp.); Agricultura, ganadería, caza y silvicultura (-0.54%), con un aporte negativo de 0.227 pp.; y Suministro de electricidad, gas y agua (-0.39%), con una contribución negativa de 0.023

pp.; para una incidencia negativa conjunta de 0.572 pp. en la variación del mes. Lo anterior fue atenuado por aumentos de precios en los sectores de: Explotación de minas y canteras (1.72%), con una repercusión de 0.087 pp.; y Pesca (0.50%), con un aporte de 0.007 pp. La contribución conjunta de estos sectores fue de 0.094 pp. a la variación mensual observada.

Variación mensual y contribución marginal del índice de precios al productor
(Porcentaje y puntos porcentuales, agosto 2024)

Sectores económicos	Variación	Contribución marginal
IPP	(0.48)	(0.478)
Industria manufacturera	(0.71)	(0.322)
Agricultura, ganadería, caza y silvicultura	(0.54)	(0.227)
Suministro de electricidad, gas y agua	(0.39)	(0.023)
Explotación de minas y canteras	1.72	0.087
Pesca	0.50	0.007

Fuente: INIDE.

PRINCIPALES VARIACIONES A NIVEL DE SECTORES ECONÓMICOS

INDUSTRIA MANUFACTURERA: variación mensual -0.71 % y contribución -0.322 pp. 

Los menores precios se observaron principalmente en: fabricación de productos de la refinación del petróleo (-4.70%), elaboración de productos lácteos (-3.48%), y elaboración de alimentos preparados para animales (-0.39%), la contribución conjunta de estos productos fue de -0.482 pp. La variación interanual del sector fue de -1.22 por ciento.

AGRICULTURA, GANADERIA, CAZA Y SILVICULTURA: variación mensual -0.54 % y contribución -0.227 pp. 

Se registraron disminuciones de precios en: crianza de ganado vacuno (-1.32%), cultivo de frutas, (-1.13%), y crianza de otros animales (-0.98%), con una incidencia conjunta de -0.349 pp. La variación interanual del sector fue de 7.63 por ciento.

SUMINISTRO DE ELECTRICIDAD, GAS Y AGUA: variación mensual -0.39 % y contribución -0.023 pp. 

Se registró disminución en los precios de: generación, captación y distribución de energía eléctrica (-0.46%), con una incidencia de -0.023 pp. En tanto, la captación, depuración y distribución de agua no reflejó variación en el mes. La variación interanual del sector fue 1.97 por ciento.

EXPLOTACION DE MINAS Y CANTERAS: variación mensual 1.72 % y contribución 0.087 pp. 

Se registró aumento de precios en el oro (2.79%), con un aporte de 0.088 pp. La variación interanual del sector fue de 20.07 por ciento.

PESCA: variación mensual 0.50 % y contribución 0.007 pp. 

Se observó alza de precios en la langosta (1.46%), con un aporte de 0.007 pp. La variación interanual del sector fue de -13.13 por ciento.