

REPORTE DEL ÍNDICE DE PRECIOS AL PRODUCTOR (IPP) **Correspondiente al mes de abril de 2024**

- En abril, el Índice de Precios al Productor (IPP) registró una variación mensual de 0.34 por ciento.
- Este resultado fue explicado, por el alza de precios básicos en los sectores de: Explotación de minas y canteras; Industria manufacturera; Suministro de electricidad, gas y agua; y Pesca; lo que fue parcialmente amortiguado por disminuciones de precios en Agricultura, ganadería, caza y silvicultura.

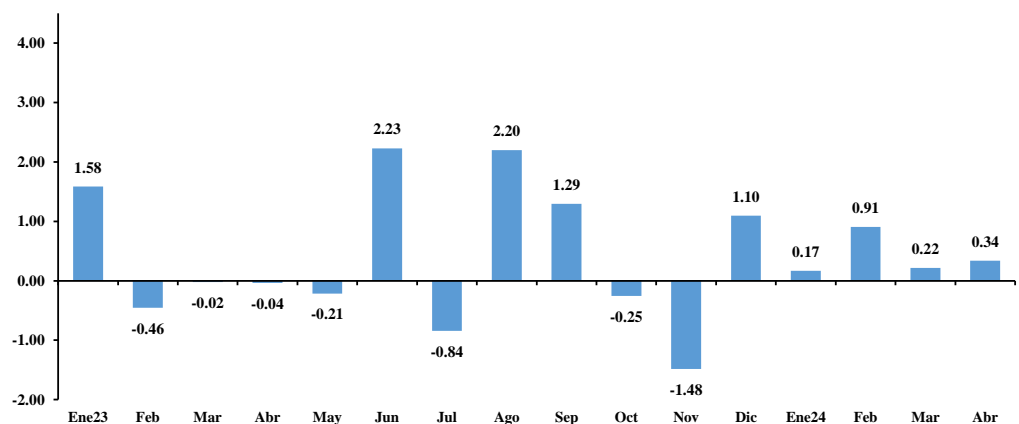
Inflación mensual
0.34 %

Inflación acumulada
1.64 %

Inflación interanual
5.73 %

En abril, la variación mensual en el IPP fue de 0.34 por ciento (-0.04% en abril de 2023). En tanto, la variación acumulada resultó en 1.64 por ciento (1.06% a abril de 2023), y la variación interanual fue de 5.73 por ciento (2.63% en abril de 2023).

Inflación mensual del IPP abril de 2024
(Variación porcentual)



Fuente: INIDE.

El aumento mensual del IPP fue sustentado por aumentos en los precios básicos de los productos de: Explotación de minas y canteras (5.03%), con una contribución marginal de 0.242 puntos porcentuales (pp.); Industria manufacturera (0.29%), con un aporte de 0.133 pp.; Suministro de electricidad, gas y agua (0.89%), con una contribución de 0.053 pp.;

y Pesca (0.30%), con un aporte de 0.005 pp.; que en conjunto incidieron con 0.433 pp. a la variación del mes. Lo anterior fue parcialmente contrarrestado por bajas de precios en el sector de: Agricultura, ganadería, caza y silvicultura (-0.23%), con una repercusión de -0.093 pp.

Variación mensual y contribución marginal del índice de precios al productor

(Porcentaje y puntos porcentuales, abril 2024)

Sectores económicos	Variación	Contribución marginal
IPP	0.34	0.340
Explotación de minas y canteras	5.03	0.242
Industria manufacturera	0.29	0.133
Suministro de electricidad, gas y agua	0.89	0.053
Pesca	0.30	0.005
Agricultura, ganadería, caza y silvicultura	(0.23)	(0.093)

Fuente: INIDE.

PRINCIPALES VARIACIONES A NIVEL DE SECTORES ECONÓMICOS

EXPLOTACION DE MINAS Y CANTERAS: variación mensual 5.03 % y contribución 0.242 pp.



Se registraron aumentos de precios en el oro (8.15%), plata (11.69%), y piedra cantera (1.83%), con un aporte conjunto de 0.241 pp. La variación interanual del sector fue de 12.35 por ciento.

INDUSTRIA MANUFACTURERA: variación mensual 0.29 % y contribución 0.133 pp.



Las mayores alzas de precios se observaron en: fabricación de cemento, cal y yeso (4.84%), elaboración de productos lácteos (1.68%), y producción, procesamiento y conservación de carne y productos cárnicos (0.40%), la contribución conjunta de estos productos fue de 0.151 pp. La variación interanual del sector fue de 3.79 por ciento.

SUMINISTRO DE ELECTRICIDAD, GAS Y AGUA: variación mensual 0.89 % y contribución 0.053 pp.



Se observaron aumentos en los precios referidos a la generación, captación y distribución de energía eléctrica (1.04%), con una incidencia de 0.053 pp. En tanto, la captación,

depuración y distribución de agua no reflejó cambio alguno en el mes. La variación interanual del sector fue 2.42 por ciento.

PESCA: variación mensual 0.30 % y contribución 0.005 pp.



Se registró incremento de precios en el pescado fresco (1.25%), con un aporte de 0.005 pp. La variación interanual del sector fue de -2.27 por ciento.

AGRICULTURA, GANADERIA, CAZA Y SILVICULTURA: variación mensual -0.23 % y contribución -0.093 pp.



Las principales disminuciones se dieron en: cultivo de hortalizas y legumbres (-1.39%), cultivo de frutas (-0.35%) y crianza de otros animales (-0.89%), con una incidencia conjunta de -0.160 pp. La variación interanual del sector fue de 8.07 por ciento.