

## **REPORTE DEL ÍNDICE DE PRECIOS AL PRODUCTOR (IPP)** **Correspondiente al mes de febrero de 2023**

- En febrero, la inflación registrada en el Índice de Precios al Productor (IPP) fue de -0.45 por ciento.
- Este resultado fue explicado por la disminución en los precios básicos de los sectores de: Agricultura, ganadería, caza y silvicultura, Explotación de minas y canteras, Pesca, y el Suministro de electricidad, gas y agua; lo cual fue parcialmente contrarrestado por el aumento de precios en los productos de la industria manufacturera.

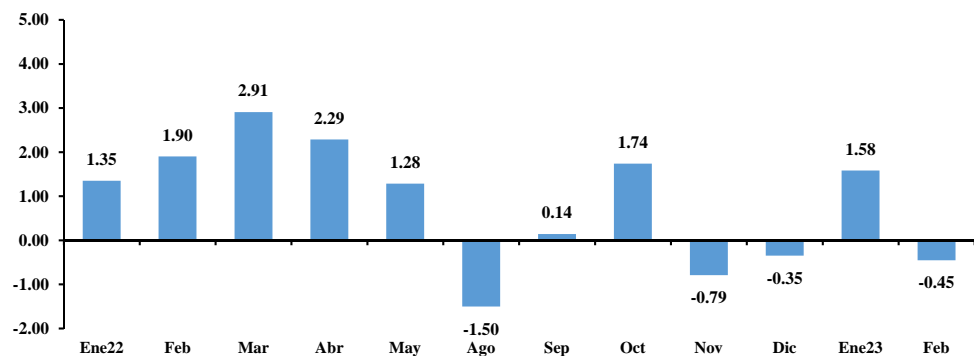
En febrero, la inflación mensual del IPP fue de -0.45 por ciento (1.90 % en febrero 2022). La variación acumulada resultó en 1.12 por ciento (3.28 % en febrero 2022) y la variación interanual fue de 8.09 por ciento (17.43 % en febrero 2022).

Inflación mensual
-0.45 %

Inflación acumulada
1.12 %

Inflación interanual
8.09 %

**Inflación mensual del IPP febrero de 2023**  
*(Variación porcentual)*



Fuente: INIDE.

La disminución mensual del IPP fue debido principalmente por menores precios básicos de productos en los sectores de: Agricultura, ganadería, caza y silvicultura (-1.98 %), Explotación de minas y canteras (-0.74 %), Pesca (-1.88%), Suministro de electricidad, gas y agua (-0.41 %), lo que significó un aporte conjunto de -0.896 puntos porcentuales (pp.) a la variación del mes.

Lo anterior fue contrarrestado por el aumento de precios básicos en el sector de la Industria manufacturera con 0.94 por ciento de variación y un aporte de 0.442 pp.

**Variación mensual y contribución marginal del índice de precios al productor**  
 (Porcentaje y puntos porcentuales, febrero 2023)

Sectores económicos	Variación	Contribución marginal
<b>IPP</b>	<b>(0.45)</b>	<b>(0.454)</b>
Agricultura, ganadería, caza y silvicultura	(1.98)	(0.806)
Explotación de minas y canteras	(0.74)	(0.033)
Pesca	(1.88)	(0.032)
Suministro de electricidad, gas y agua	(0.41)	(0.025)
Industria manufacturera	0.94	0.442

Fuente: INIDE

**PRINCIPALES VARIACIONES A NIVEL DE SECTORES ECONÓMICOS**

**AGRICULTURA, GANADERIA, CAZA Y SILVICULTURA:** variación mensual -1.98 % y contribución -0.806 pp.



Presentó disminución en los precios de productos relacionados con el cultivo de hortalizas y legumbres (-8.70 %), y el cultivo de cereales (-9.23 %), con un aporte conjunto de -1.187 pp. La variación interanual del sector fue de 6.44 por ciento.

**EXPLOTACION DE MINAS Y CANTERAS:** variación mensual -0.74 % y contribución -0.033 pp.



Presentó disminución en los precios de productos relacionados con la extracción de minerales metalíferos no ferrosos (-2.13 %); destacándose el oro (-2.06 %) y la plata (-7.21 %) con un aporte conjunto de -0.058 pp. La variación interanual del sector fue de 6.67 por ciento.

**PESCA:** variación mensual -1.88 % y contribución -0.032 pp.



Registró disminución de precios de la langosta (-7.88 %) con un aporte de -0.040 pp. La variación interanual del sector fue de -5.99 por ciento.

**SUMINISTRO DE ELECTRICIDAD, GAS Y AGUA:** variación mensual -0.41 % y contribución -0.025 pp.



Registró disminución en los precios referidos a la generación, captación y distribución de energía eléctrica (-0.66 %), con una incidencia de -0.034 pp. En tanto, la captación, depuración y distribución de agua, presentó un aumento de (1.09 %) con un aporte de 0.010 pp. La variación interanual del sector fue 2.26 por ciento.

INDUSTRIA MANUFACTURERA: variación mensual 0.94 % y contribución 0.442 pp.



Registró aumento en los precios relacionados con la elaboración de azúcar (6.42 %) y la elaboración de productos lácteos (5.25 %), con un aporte conjunto de 0.327 pp. La variación interanual del sector fue de 11.05 por ciento.