

REPORTE DEL ÍNDICE DE PRECIOS AL PRODUCTOR (IPP) **Correspondiente al mes de julio de 2022**

- En julio, la inflación registrada en el Índice de Precios al Productor (IPP) fue de 0.35 por ciento.
- Este resultado fue explicado por el aumento de los precios básicos en los sectores de Agricultura, ganadería, caza y silvicultura y Pesca; lo cual fue parcialmente contrarrestado por la disminución de precios registrada en los sectores de Explotación de minas y canteras, Suministro de electricidad, gas y agua y la Industria manufacturera.

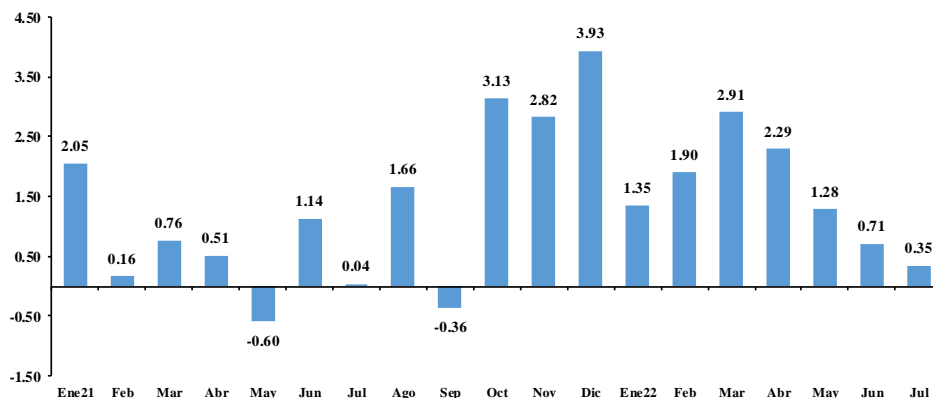
En julio, la inflación mensual del IPP fue de 0.35 por ciento (0.04 % en julio 2021). La variación acumulada resultó en 11.27 por ciento (4.10 % en julio 2021) y la variación interanual fue de 24.23 por ciento (8.11 % en julio 2021).

Inflación mensual
0.35 %

Inflación acumulada
11.27 %

Inflación interanual
24.23 %

Inflación mensual del IPP a julio de 2022
(Variación porcentual)



Fuente: INIDE.

La inflación mensual del IPP se debió principalmente al alza en los precios básicos de los productos de los sectores: Agricultura, ganadería, caza y silvicultura (1.25 %) y Pesca (0.64 %), los que en conjunto aportaron 0.504 puntos porcentuales (pp.) a la variación mensual observada. Por su parte, los sectores de Explotación de minas y canteras (-2.32 %), Suministro de electricidad, gas y agua (-0.55 %) y la Industria manufacturera (-0.04 %), registraron disminución de precios, lo que significó un aporte negativo conjunto de 0.154 pp.

TOD@S JUNT@S, VAMOS ADELANTE...!
 FUERZA DE PUEBLO QUE VENCE...!
 UNIDAD PARA LA PROSPERIDAD...!
 CON DANIEL, EL FRENTE, EL PUEBLO PRESIDENTE...!



CRISTIANA, SOCIALISTA, SOLIDARIA!

INSTITUTO NACIONAL DE INFORMACIÓN DE DESARROLLO
 Los Arcos, Frente el Hospital Lenin Fonseca - Telf.: 22666178
<https://www.inide.gob.ni> - Managua - Nicaragua

Variación mensual y contribución marginal del índice de precios al productor (Porcentaje y puntos porcentuales, julio 2022)

Sectores económicos	Variación	Contribución marginal
IPP	0.35	0.350
Agricultura, ganadería, caza y silvicultura	1.25	0.492
Pesca	0.64	0.012
Explotación de minas y canteras	(2.32)	(0.101)
Suministro de electricidad, gas y agua	(0.55)	(0.033)
Industria manufacturera	(0.04)	(0.020)

Fuente: INIDE.

PRINCIPALES VARIACIONES A NIVEL DE SECTORES ECONÓMICOS

AGRICULTURA, GANADERIA, CAZA Y SILVICULTURA: variación mensual 1.25 % y contribución 0.492 pp. 

Presentó incremento en los precios relacionados con el cultivo de hortalizas y legumbres (4.16 %) y la crianza de ganado vacuno (0.76 %) principalmente, con un aporte conjunto de 0.402 pp. La variación interanual del sector fue de 33.60 por ciento.

PESCA: variación mensual 0.64 % y contribución 0.012 pp. 

Registró aumento principalmente en los precios del camarón de arrastre (7.39 %) con una contribución de 0.010 pp. La variación interanual del sector fue de 18.17 por ciento.

EXPLOTACION DE MINAS Y CANTERAS: variación mensual -2.32 % y contribución -0.101 pp. 

Reflejó disminución en los precios relacionados con la extracción de minerales metalíferos no ferrosos (-4.31 %); destaca el oro (-4.23 %) con un aporte de -0.107 pp. La variación interanual del sector fue de 2.36 por ciento.

TOD@S JUNT@S, VAMOS ADELANTE...!
FUERZA DE PUEBLO QUE VENCE...!
UNIDAD PARA LA PROSPERIDAD...!
CON DANIEL, EL FRENTE, EL PUEBLO PRESIDENTE...!

SUMINISTRO DE ELECTRICIDAD, GAS Y AGUA: variación mensual -0.55 % y contribución -0.033 pp. 

Registró disminución en los precios referidos a la generación, captación y distribución de energía eléctrica (-0.64 %), con una incidencia de -0.033 pp. En tanto, la captación, depuración y distribución de agua, no presentó variación con respecto al mes anterior. La variación interanual del sector fue de 1.70 por ciento.

INDUSTRIA MANUFACTURERA: variación mensual -0.04 % y contribución 0.020 pp. 

Presentó disminución en los precios relacionados con la fabricación de productos de la refinación del petróleo (-1.97 %) y la elaboración de productos lácteos (-3.51 %) con un aporte negativo conjunto de 0.330 pp. La variación interanual del sector fue de 23.06 por ciento.

TOD@S JUNT@S, VAMOS ADELANTE...!
FUERZA DE PUEBLO QUE VENCE...!
UNIDAD PARA LA PROSPERIDAD...!
CON DANIEL, EL FRENTE, EL PUEBLO PRESIDENTE...!