

## **REPORTE DEL ÍNDICE DE PRECIOS DE MATERIALES DE CONSTRUCCIÓN (IPMC)** **Correspondiente al mes de marzo de 2022**

- El índice de precios de materiales de construcción (IPMC) registró una variación mensual de 3.9 por ciento con relación al mes anterior.
- Este comportamiento fue explicado por los aumentos observados en los precios de los cinco capítulos que integran el agregado del IPMC: Metales y derivados, Electricidad e iluminación, Maderas y techos, Sanitarios y pisos, y Cemento y derivados.

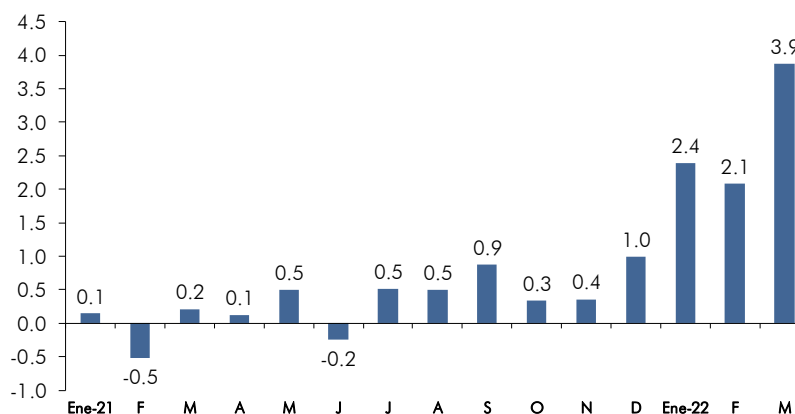
Variación mensual
<b>3.9 %</b>

En marzo, el IPMC registró una variación mensual de 3.9 por ciento (0.2% en marzo 2021). Asimismo, la variación acumulada fue de 8.6 por ciento (-0.2% en marzo 2021), y la variación interanual resultó en 13.0 por ciento (1.1% en marzo 2021).

Variación acumulada
<b>8.6 %</b>

Variación interanual
<b>13.0 %</b>

**IPMC mensual a marzo de 2022**  
*(variación porcentual)*



Fuente: INIDE.

En la evolución mensual, se observó aumento de precios en los cinco capítulos que integran el agregado del IPMC. Se registraron aumentos de precios en los productos del capítulo de Metales y derivados de 7.2 por ciento, con un aporte de 2.08 puntos porcentuales (pp.); en Maderas y techos con aumento de 2.8 por ciento, con un aporte de 0.75 pp.; en Cemento y derivados de 1.9 por ciento, con un aporte de 0.69 pp.; en Electricidad e iluminación de 5.0 por ciento, con un aporte de 0.30 pp.; y en productos de Sanitarios y pisos de 2.2 por ciento, con un aporte de 0.05 pp., a la variación del agregado.

TOD@S JUNT@S, VAMOS ADELANTE...!  
 FUERZA DE PUEBLO QUE VENDE...!  
 UNIDAD PARA LA PROSPERIDAD...!  
 CON DANIEL, EL FRENTE, EL PUEBLO PRESIDENTE...!



**CRISTIANA, SOCIALISTA, SOLIDARIA!**  
 INSTITUTO NACIONAL DE INFORMACIÓN DE DESARROLLO  
 Los Arcos, Frente el Hospital Lenin Fonseca - Telf.: 22666178  
<https://www.inide.gob.ni> - Managua - Nicaragua

## Índice de precios de materiales de construcción (IPMC)

(marzo 2022)

CAPÍTULOS DEL IPMC	Variación mensual (en porcentaje)	Contribución marginal (en puntos porcentuales)
<b>IPMC</b>	<b>3.9</b>	<b>3.9</b>
Metales y derivados	7.2	2.08
Maderas y techos	2.8	0.75
Cemento y derivados	1.9	0.69
Electricidad e iluminación	5.0	0.30
Sanitarios y pisos	2.2	0.05

Fuente: INIDE.

### PRINCIPALES VARIACIONES DE PRECIOS POR CAPÍTULOS DEL IPMC

**Metales y derivados:** variación mensual 7.2% / contribución de 2.08 pp. 

El resultado del capítulo fue explicado por los aumentos en los precios de acero No.3 y No.2, y alambre de amarre. En términos interanuales, el capítulo registró un crecimiento de 26.3 por ciento.

**Maderas y techos:** variación mensual 2.8 % y contribución 0.75 pp. 

El aumento registrado se debió, principalmente, al alza en precios de tornillos, lámina de zinc lisa 3'x6' y lámina de zinc corrugada 3'x8', entre otros. En términos interanuales, el capítulo creció 8.0 por ciento.

**Cemento y derivados:** variación mensual 1.9 % y contribución 0.69 pp. 

La variación mensual del capítulo fue resultado del aumento en precios de arena, cemento y piedra bolón. En términos interanuales, se registró un aumento de 6.8 por ciento.

**Electricidad e iluminación:** variación mensual 5.0 % y contribución 0.30 pp. 

El resultado del capítulo obedeció a los aumentos en los precios de bridas, cepos y varilla polo a tierra, entre otros. En términos interanuales, el capítulo registró un crecimiento de 16.7 por ciento.

**Sanitarios y pisos:** variación mensual 2.2 % y contribución 0.05 pp. 

El aumento reportado del capítulo fue explicado, principalmente, por el alza en precios de accesorios PVC 2', tubo PVC 1/2' e inodoro. En términos interanuales, el capítulo aumentó en 9.7 por ciento.

TOD@S JUNT@S, VAMOS ADELANTE...!  
 FUERZA DE PUEBLO QUE VENCE...!  
 UNIDAD PARA LA PROSPERIDAD...!  
 CON DANIEL, EL FRENTE, EL PUEBLO PRESIDENTE...!