

## **REPORTE DEL ÍNDICE DE PRECIOS AL CONSUMIDOR (IPC)** **Correspondiente al mes de octubre 2020**

- La inflación en octubre fue de 0.23 por ciento.
- Este resultado estuvo explicado principalmente por el comportamiento al alza de los precios en algunos bienes y servicios de las divisiones de Alimentos y bebidas no alcohólicas y Restaurantes y hoteles.

Inflación mensual

**0.23 %**

La inflación de octubre, medida por la variación mensual del IPC, fue de 0.23 por ciento (0.34 % en octubre 2019). En tanto, la inflación acumulada se ubicó en 0.86 por ciento (4.24 % en octubre 2019) y la interanual en 2.69 por ciento (5.44 % en octubre 2019). Por su parte, la inflación subyacente interanual fue de 2.56 por ciento (6.48 % en octubre 2019).

Inflación

**0.86 %**

Inflación

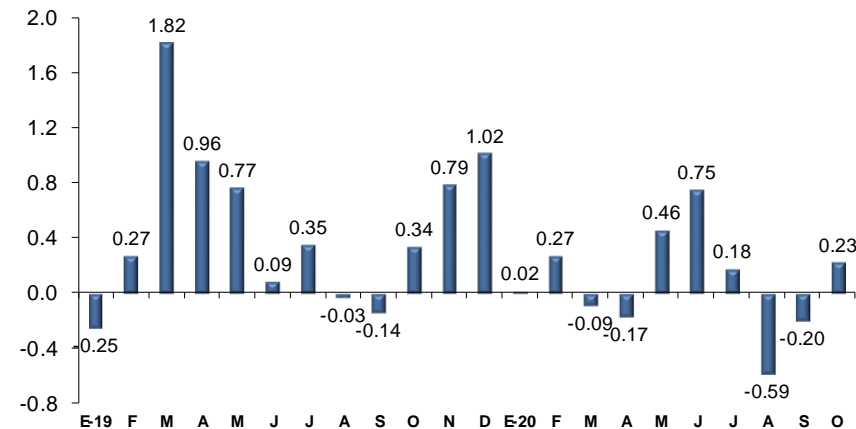
**2.69 %**

Inflación subyacente

**2.56 %**

### Inflación mensual a octubre de 2020

(variación porcentual)



Fuente: INIDE

En la inflación mensual nacional se observó que diez de las doce divisiones que conforman la canasta del IPC mostraron contribuciones positivas, y dos presentaron contribuciones o incidencias negativas. Entre las divisiones con alzas en sus precios destacaron: Alimentos y bebidas no alcohólicas (0.38 %) con 0.130 puntos porcentuales, y Restaurantes y Hoteles (0.50 %) con 0.053 puntos porcentuales (pp), otra división que influyó positivamente fue Bienes y servicios diversos con una incidencia de 0.027 pp. A su vez, entre las divisiones que presentaron disminuciones de precios destacaron: Comunicaciones (-1.59 %) que incidió con -0.040 pp y Recreación y cultura (-0.60 %) que incidió con -0.022 pp.

A nivel de zona geográfica, la inflación mensual en Managua fue de 0.17 por ciento (0.42 % en octubre 2019). Entre Las divisiones que contribuyeron mayormente al resultado positivo se encuentran: Alimentos y bebidas no alcohólicas con un aporte de 0.045 pp; y Restaurantes y hoteles con un aporte de 0.032 pp.

En el resto del país, la inflación mensual fue de 0.33 por ciento (0.20 % en octubre 2019), explicado por las contribuciones de las divisiones de Alimentos y bebidas no alcohólicas con un aporte de 0.085 pp; y Restaurantes y hoteles con un aporte de 0.020 pp.

### Variación mensual y contribución marginal a la inflación nacional por divisiones y según área geográfica

(variación porcentual y puntos porcentuales, octubre 2020)

Divisiones	Variación			Contribución marginal		
	Nacional	Managua	Resto	Nacional	Managua	Resto
<b>IPC nacional</b>	<b>0.23</b>	<b>0.17</b>	<b>0.33</b>	<b>0.226</b>	<b>0.107</b>	<b>0.119</b>
Alimentos y bebidas no alcohólicas	0.38	0.22	0.64	0.130	0.045	0.085
Restaurantes y hoteles	0.50	0.51	0.47	0.053	0.032	0.020
Bienes y servicios diversos	0.37	0.40	0.32	0.027	0.019	0.008
Alojamiento, agua, electricidad, gas y otros combustibles	0.21	0.22	0.19	0.020	0.013	0.006
Transporte	0.23	0.32	0.00	0.016	0.016	0.000
Muebles, artículos para el hogar y para su conservación	0.22	0.20	0.25	0.015	0.009	0.006
Educación	0.14	0.15	0.10	0.009	0.007	0.002
Salud	0.14	0.09	0.24	0.007	0.003	0.004
Prendas de vestir y calzado	0.14	0.08	0.24	0.007	0.002	0.004
Bebidas alcohólicas y tabaco	0.22	0.25	0.14	0.004	0.003	0.001
Recreación y cultura	(0.60)	(0.19)	(1.43)	(0.022)	(0.005)	(0.017)
Comunicaciones	(1.59)	(2.40)	(0.15)	(0.040)	(0.039)	(0.001)

Fuente: INIDE

### PRINCIPALES VARIACIONES A NIVEL DE DIVISIONES

**Alimentos y bebidas no alcohólicas:** variación 0.38 % contribución 0.130 pp

Mostró aumento de precios en los siguientes productos: queso (12.03 %) que contribuyó con 0.197 pp; otras frutas frescas (8.50 %) con una incidencia de 0.035 pp; seguido de tomate (6.04 %) con contribución de 0.033 pp. El aporte conjunto de estos productos es de 0.265 pp.

**Restaurantes y hoteles:** variación 0.50 % contribución 0.053 pp

Mostró aumento de precios en el almuerzo (0.42 %) que contribuyó con 0.028 pp, y en los platos preparados para llevar (0.86 %) y contribuyó con 0.017 pp.

**Comunicaciones:** variación -1.59 % contribución -0.040 pp

Presentó disminución mensual de precios en el servicio de telefonía celular (-3.80 %) con un aporte de -0.043 pp.