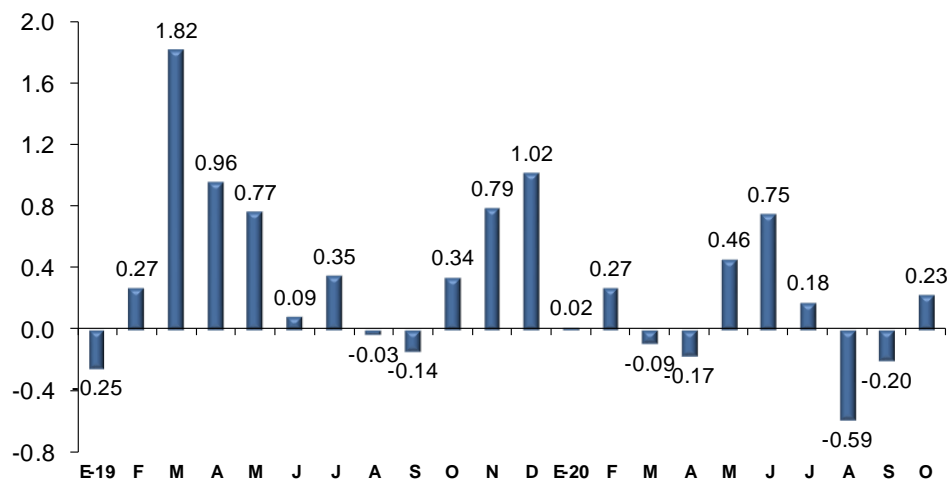


Estadísticas de Inflación en octubre 2020

Inflación mensual a octubre de 2020

(variación porcentual)



Fuente: INIDE

Inflación mensual por divisiones en octubre de 2020

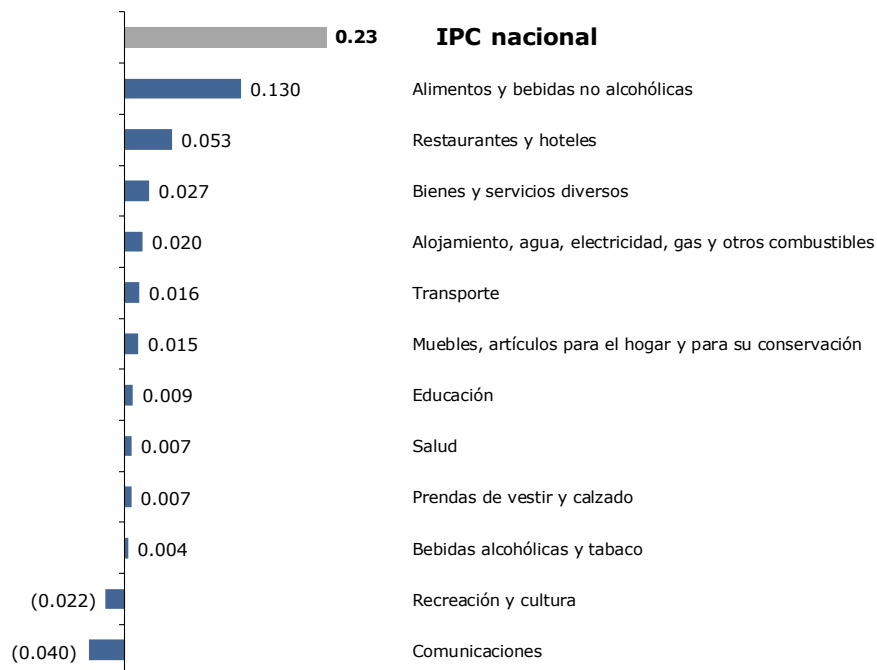
(variación porcentual)



Fuente: INIDE

Inflación mensual y contribución por divisiones en octubre de 2020

(puntos porcentuales)



Fuente: INIDE

Inflación mensual y contribución por divisiones según región geográfica en octubre 2020

(variación porcentual y puntos porcentuales)

Divisiones	Variación			Contribución marginal		
	Nacional	Managua	Resto	Nacional	Managua	Resto
IPC nacional	0.23	0.17	0.33	0.226	0.107	0.119
Alimentos y bebidas no alcohólicas	0.38	0.22	0.64	0.130	0.045	0.085
Restaurantes y hoteles	0.50	0.51	0.47	0.053	0.032	0.020
Bienes y servicios diversos	0.37	0.40	0.32	0.027	0.019	0.008
Alojamiento, agua, electricidad, gas y otros combustibles	0.21	0.22	0.19	0.020	0.013	0.006
Transporte	0.23	0.32	0.00	0.016	0.016	0.000
Muebles, artículos para el hogar y para su conservación	0.22	0.20	0.25	0.015	0.009	0.006
Educación	0.14	0.15	0.10	0.009	0.007	0.002
Salud	0.14	0.09	0.24	0.007	0.003	0.004
Prendas de vestir y calzado	0.14	0.08	0.24	0.007	0.002	0.004
Bebidas alcohólicas y tabaco	0.22	0.25	0.14	0.004	0.003	0.001
Recreación y cultura	(0.60)	(0.19)	(1.43)	(0.022)	(0.005)	(0.017)
Comunicaciones	(1.59)	(2.40)	(0.15)	(0.040)	(0.039)	(0.001)

Fuente: INIDE

Evolución mensual del Índice de Precios al Consumidor (IPC) nacional

(índices, año base 2006)

Descripción	oct-19	nov-19	dic-19	ene-20	feb-20	mar-20	abr-20	may-20	jun-20	jul-20	ago-20	sep-20	oct-20
Índice general	228.44	230.24	232.59	232.63	233.26	233.05	232.65	233.72	235.49	235.91	234.53	234.06	234.58
Alimentos y bebidas no alcohólicas	252.12	257.05	259.40	259.17	259.90	259.72	261.14	262.66	265.23	265.87	261.34	259.44	260.43
Bebidas alcohólicas y tabaco	396.51	397.43	399.30	412.73	422.31	422.91	422.53	422.28	425.74	427.59	426.94	426.97	427.90
Prendas de vestir y calzado	199.28	199.75	200.06	200.75	201.12	201.31	201.35	201.26	200.95	201.41	201.84	202.18	202.47
Alojamiento, agua, electricidad, gas y otros combustibles	215.48	217.61	219.79	223.35	222.86	222.55	220.72	221.62	223.40	222.24	220.72	221.28	221.75
Muebles, artículos para el hogar y para la conservación ordinaria del hogar	215.65	216.20	216.36	216.90	217.17	218.03	218.96	219.31	219.69	220.14	221.02	221.36	221.85
Salud	227.23	227.86	228.16	229.59	230.12	230.54	231.71	234.18	234.95	235.61	237.14	238.22	238.55
Transporte	194.30	193.27	195.20	196.30	193.72	190.23	177.56	179.04	184.02	186.94	187.20	187.44	187.87
Comunicaciones	144.34	145.69	147.06	145.18	148.10	148.52	148.14	147.71	145.86	149.26	148.98	151.27	148.86
Recreación y cultura	175.05	171.72	193.42	179.38	177.44	176.51	180.63	179.63	179.43	176.48	179.22	178.75	177.68
Educación	280.77	281.39	281.78	282.16	290.22	290.60	290.99	291.43	291.85	292.24	292.71	293.40	293.81
Restaurantes y hoteles	258.31	259.36	259.51	260.32	260.53	260.95	262.04	264.66	267.71	266.66	264.23	261.45	262.75
Bienes y servicios diversos	209.47	209.89	210.35	210.99	211.92	212.59	213.03	213.42	213.93	214.64	215.41	216.67	217.47

Fuente: INIDE

Variación mensual del Índice de Precios al Consumidor (IPC) por división

(variación porcentual)

Descripción	oct-19	nov-19	dic-19	ene-20	feb-20	mar-20	abr-20	may-20	jun-20	jul-20	ago-20	sep-20	oct-20
Índice general	0.34	0.79	1.02	0.02	0.27	(0.09)	(0.17)	0.46	0.75	0.18	(0.59)	(0.20)	0.23
Alimentos y bebidas no alcohólicas	0.41	1.96	0.91	(0.09)	0.28	(0.07)	0.55	0.58	0.98	0.24	(1.70)	(0.73)	0.38
Bebidas alcohólicas y tabaco	(0.05)	0.23	0.47	3.36	2.32	0.14	(0.09)	(0.06)	0.82	0.43	(0.15)	0.01	0.22
Prendas de vestir y calzado	0.19	0.24	0.16	0.34	0.19	0.09	0.02	(0.04)	(0.16)	0.23	0.21	0.17	0.14
Alojamiento, agua, electricidad, gas y otros combustibles	0.83	0.99	1.00	1.62	(0.22)	(0.14)	(0.82)	0.41	0.80	(0.52)	(0.68)	0.25	0.21
Muebles, artículos para el hogar y para la conservación ordinaria del hogar	0.05	0.25	0.07	0.25	0.12	0.40	0.43	0.16	0.17	0.21	0.40	0.16	0.22
Salud	0.30	0.28	0.13	0.63	0.23	0.19	0.51	1.06	0.33	0.28	0.65	0.46	0.14
Transporte	0.92	(0.53)	1.00	0.56	(1.31)	(1.80)	(6.66)	0.83	2.78	1.59	0.14	0.13	0.23
Comunicaciones	(0.58)	0.94	0.95	(1.28)	2.01	0.29	(0.25)	(0.30)	(1.25)	2.33	(0.19)	1.53	(1.59)
Recreación y cultura	(0.65)	(1.90)	12.64	(7.26)	(1.08)	(0.52)	2.33	(0.55)	(0.11)	(1.64)	1.55	(0.26)	(0.60)
Educación	0.21	0.22	0.14	0.14	2.86	0.13	0.14	0.15	0.14	0.13	0.16	0.24	0.14
Restaurantes y hoteles	0.21	0.41	0.06	0.31	0.08	0.16	0.42	1.00	1.15	(0.39)	(0.91)	(1.05)	0.50
Bienes y servicios diversos	0.38	0.20	0.22	0.31	0.44	0.32	0.21	0.18	0.24	0.33	0.36	0.59	0.37

Fuente: INIDE

Variación acumulada del Índice de Precios al Consumidor (IPC) por división

(variación porcentual)

Descripción	oct-19	nov-19	dic-19	ene-20	feb-20	mar-20	abr-20	may-20	jun-20	jul-20	ago-20	sep-20	oct-20
Índice general	4.24	5.06	6.13	0.02	0.29	0.20	0.03	0.49	1.25	1.43	0.83	0.63	0.86
Alimentos y bebidas no alcohólicas	2.38	4.38	5.33	(0.09)	0.20	0.12	0.67	1.26	2.25	2.50	0.75	0.02	0.40
Bebidas alcohólicas y tabaco	42.69	43.02	43.69	3.36	5.76	5.91	5.82	5.75	6.62	7.08	6.92	6.93	7.16
Prendas de vestir y calzado	3.55	3.80	3.96	0.34	0.53	0.62	0.64	0.60	0.44	0.68	0.89	1.06	1.20
Alojamiento, agua, electricidad, gas y otros combustibles	3.81	4.83	5.88	1.62	1.40	1.26	0.42	0.83	1.64	1.11	0.42	0.68	0.89
Muebles, artículos para el hogar y para la conservación ordinaria del hogar	5.77	6.03	6.11	0.25	0.37	0.77	1.20	1.36	1.54	1.75	2.15	2.31	2.54
Salud	5.34	5.63	5.77	0.63	0.86	1.05	1.56	2.64	2.98	3.26	3.94	4.41	4.56
Transporte	5.17	4.62	5.66	0.56	(0.76)	(2.55)	(9.04)	(8.28)	(5.73)	(4.23)	(4.10)	(3.97)	(3.75)
Comunicaciones	1.55	2.51	3.48	(1.28)	0.70	0.99	0.73	0.44	(0.82)	1.49	1.30	2.86	1.22
Recreación y cultura	(6.64)	(8.42)	3.15	(7.26)	(8.26)	(8.74)	(6.61)	(7.13)	(7.23)	(8.76)	(7.34)	(7.59)	(8.14)
Educación	6.46	6.69	6.84	0.14	3.00	3.13	3.27	3.43	3.57	3.71	3.88	4.12	4.27
Restaurantes y hoteles	4.07	4.50	4.56	0.31	0.40	0.56	0.97	1.99	3.16	2.75	1.82	0.75	1.25
Bienes y servicios diversos	10.83	11.05	11.29	0.31	0.75	1.07	1.28	1.46	1.71	2.04	2.41	3.01	3.39

Fuente: INIDE

Variación interanual del Índice de Precios al Consumidor (IPC) por división (variación porcentual)

Descripción	oct-19	nov-19	dic-19	ene-20	feb-20	mar-20	abr-20	may-20	jun-20	jul-20	ago-20	sep-20	oct-20
Índice general	5.44	5.72	6.13	6.42	6.41	4.42	3.25	2.93	3.62	3.44	2.87	2.81	2.69
Alimentos y bebidas no alcohólicas	5.31	5.55	5.33	5.65	6.10	4.34	4.44	3.88	4.25	4.36	3.22	3.33	3.30
Bebidas alcohólicas y tabaco	43.65	43.26	43.69	47.02	49.13	13.68	3.26	4.23	6.64	8.52	7.52	7.62	7.92
Prendas de vestir y calzado	4.23	4.23	3.96	4.02	3.43	3.11	2.41	2.04	1.57	1.55	1.58	1.66	1.61
Alojamiento, agua, electricidad, gas y otros combustibles	3.80	4.46	5.88	7.64	7.23	6.16	4.71	4.74	5.72	5.26	3.73	3.54	2.91
Muebles, artículos para el hogar y para la conservación ordinaria del hogar	6.31	6.22	6.11	6.13	5.55	3.40	2.94	2.58	2.44	2.43	2.64	2.70	2.87
Salud	6.55	6.22	5.77	5.65	5.26	4.67	4.72	4.93	4.97	4.91	4.98	5.15	4.98
Transporte	(0.33)	1.60	5.66	7.43	4.60	0.11	(7.93)	(7.50)	(3.37)	(3.80)	(3.13)	(2.65)	(3.31)
Comunicaciones	3.18	2.75	3.48	1.53	3.20	3.96	3.34	2.22	1.00	5.41	4.70	4.20	3.14
Recreación y cultura	2.19	0.60	3.15	0.04	3.35	1.69	3.16	0.19	4.66	1.68	2.06	1.44	1.50
Educación	6.97	6.94	6.84	6.76	5.73	5.66	5.26	5.15	4.86	4.79	4.72	4.72	4.64
Restaurantes y hoteles	3.96	4.76	4.56	4.75	4.91	4.20	3.35	4.01	4.58	3.32	2.49	1.43	1.72
Bienes y servicios diversos	11.53	11.30	11.29	11.18	11.52	7.82	5.49	4.55	4.02	3.79	3.73	3.84	3.82

Fuente: INIDE