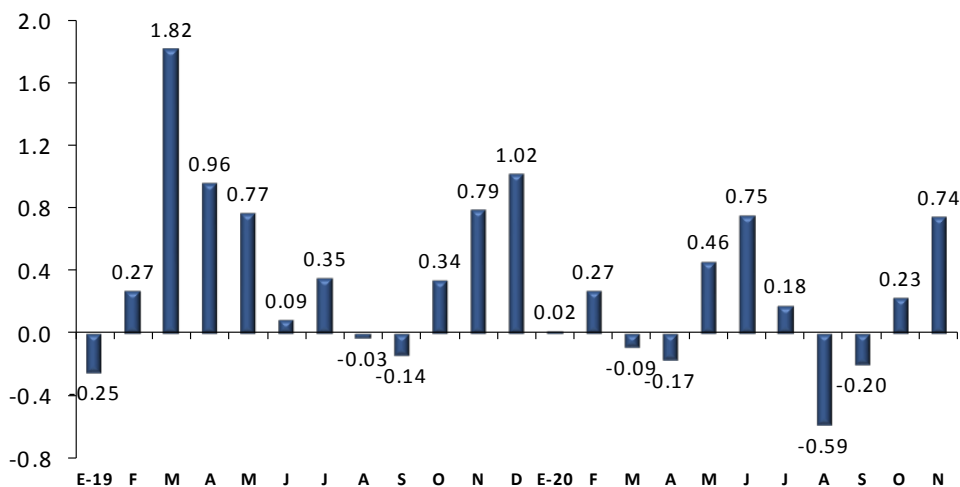


Estadísticas de Inflación en noviembre de 2020

*Inflación mensual a noviembre de 2020
(variación porcentual)*



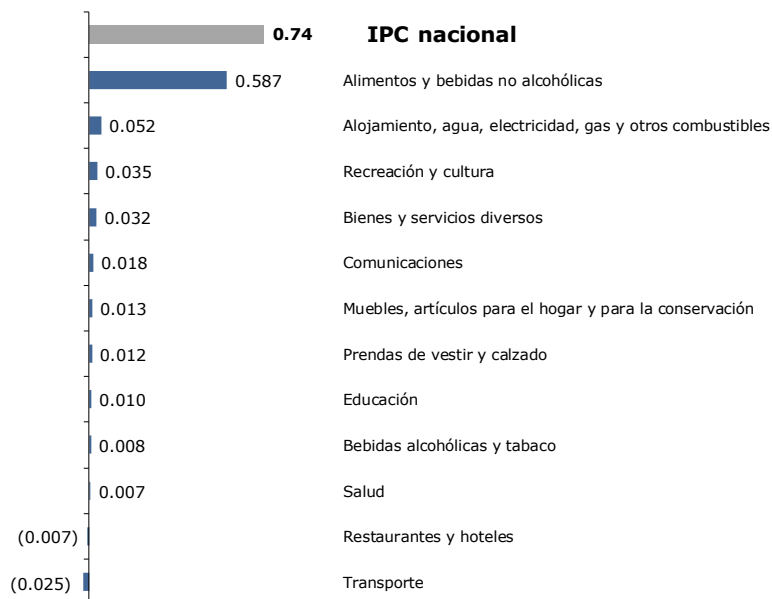
Fuente: INIDE.

*Inflación mensual por divisiones en noviembre de 2020
(variación porcentual)*



Fuente: INIDE.

Inflación mensual y contribución por divisiones en noviembre de 2020 (puntos porcentuales)



Fuente: INIDE.

Inflación mensual y contribución por divisiones según región geográfica en noviembre 2020 (variación porcentual y puntos porcentuales)

Divisiones	Variación			Contribución marginal		
	Nacional	Managua	Resto	Nacional	Managua	Resto
IPC nacional	0.74	0.78	0.68	0.743	0.498	0.246
Alimentos y bebidas no alcohólicas	1.71	1.89	1.43	0.587	0.397	0.191
Alojamiento, agua, electricidad, gas y otros combustibles	0.57	0.67	0.38	0.052	0.040	0.012
Recreación y cultura	0.97	0.71	1.51	0.035	0.017	0.018
Bienes y servicios diversos	0.43	0.52	0.27	0.032	0.024	0.007
Comunicaciones	0.70	0.95	0.27	0.018	0.015	0.002
Muebles, artículos para el hogar y para la conservación	0.19	0.20	0.18	0.013	0.009	0.005
Prendas de vestir y calzado	0.26	0.27	0.23	0.012	0.008	0.004
Educación	0.15	0.16	0.13	0.010	0.008	0.002
Bebidas alcohólicas y tabaco	0.52	0.55	0.45	0.008	0.006	0.002
Salud	0.14	0.13	0.16	0.007	0.005	0.003
Restaurantes y hoteles	(0.07)	(0.29)	0.26	(0.007)	(0.018)	0.011
Transporte	(0.35)	(0.25)	(0.62)	(0.025)	(0.013)	(0.012)

Fuente: INIDE.

Evolución mensual del Índice de Precios al Consumidor (IPC) nacional (índices, año base 2006)

Descripción	nov-19	dic-19	ene-20	feb-20	mar-20	abr-20	may-20	jun-20	jul-20	ago-20	sep-20	oct-20	nov-20
Índice general	230.24	232.59	232.63	233.26	233.05	232.65	233.72	235.49	235.91	234.53	234.06	234.58	236.33
Alimentos y bebidas no alcohólicas	257.05	259.40	259.17	259.90	259.72	261.14	262.66	265.23	265.87	261.34	259.44	260.43	264.89
Bebidas alcohólicas y tabaco	397.43	399.30	412.73	422.31	422.91	422.53	422.28	425.74	427.59	426.94	426.97	427.90	430.12
Prendas de vestir y calzado	199.75	200.06	200.75	201.12	201.31	201.35	201.26	200.95	201.41	201.84	202.18	202.47	203.00
Alojamiento, agua, electricidad, gas y otros combustibles	217.61	219.79	223.35	222.86	222.55	220.72	221.62	223.40	222.24	220.72	221.28	221.75	223.01
Muebles, artículos para el hogar y para la conservación ordinaria del hogar	216.20	216.36	216.90	217.17	218.03	218.96	219.31	219.69	220.14	221.02	221.36	221.85	222.27
Salud	227.86	228.16	229.59	230.12	230.54	231.71	234.18	234.95	235.61	237.14	238.22	238.55	238.88
Transporte	193.27	195.20	196.30	193.72	190.23	177.56	179.04	184.02	186.94	187.20	187.44	187.87	187.22
Comunicaciones	145.69	147.06	145.18	148.10	148.52	148.14	147.71	145.86	149.26	148.98	151.27	148.86	149.91
Recreación y cultura	171.72	193.42	179.38	177.44	176.51	180.63	179.63	179.43	176.48	179.22	178.75	177.68	179.40
Educación	281.39	281.78	282.16	290.22	290.60	290.99	291.43	291.85	292.24	292.71	293.40	293.81	294.26
Restaurantes y hoteles	259.36	259.51	260.32	260.53	260.95	262.04	264.66	267.71	266.66	264.23	261.45	262.75	262.57
Bienes y servicios diversos	209.89	210.35	210.99	211.92	212.59	213.03	213.42	213.93	214.64	215.41	216.67	217.47	218.40

Fuente: INIDE.

Variación mensual del Índice de Precios al Consumidor (IPC) por división (variación porcentual)

Descripción	nov-19	dic-19	ene-20	feb-20	mar-20	abr-20	may-20	jun-20	jul-20	ago-20	sep-20	oct-20	nov-20
Índice general	0.79	1.02	0.02	0.27	(0.09)	(0.17)	0.46	0.75	0.18	(0.59)	(0.20)	0.23	0.74
Alimentos y bebidas no alcohólicas	1.96	0.91	(0.09)	0.28	(0.07)	0.55	0.58	0.98	0.24	(1.70)	(0.73)	0.38	1.71
Bebidas alcohólicas y tabaco	0.23	0.47	3.36	2.32	0.14	(0.09)	(0.06)	0.82	0.43	(0.15)	0.01	0.22	0.52
Prendas de vestir y calzado	0.24	0.16	0.34	0.19	0.09	0.02	(0.04)	(0.16)	0.23	0.21	0.17	0.14	0.26
Alojamiento, agua, electricidad, gas y otros combustibles	0.99	1.00	1.62	(0.22)	(0.14)	(0.82)	0.41	0.80	(0.52)	(0.68)	0.25	0.21	0.57
Muebles, artículos para el hogar y para la conservación ordinaria del hogar	0.25	0.07	0.25	0.12	0.40	0.43	0.16	0.17	0.21	0.40	0.16	0.22	0.19
Salud	0.28	0.13	0.63	0.23	0.19	0.51	1.06	0.33	0.28	0.65	0.46	0.14	0.14
Transporte	(0.53)	1.00	0.56	(1.31)	(1.80)	(6.66)	0.83	2.78	1.59	0.14	0.13	0.23	(0.35)
Comunicaciones	0.94	0.95	(1.28)	2.01	0.29	(0.25)	(0.30)	(1.25)	2.33	(0.19)	1.53	(1.59)	0.70
Recreación y cultura	(1.90)	12.64	(7.26)	(1.08)	(0.52)	2.33	(0.55)	(0.11)	(1.64)	1.55	(0.26)	(0.60)	0.97
Educación	0.22	0.14	0.14	2.86	0.13	0.14	0.15	0.14	0.13	0.16	0.24	0.14	0.15
Restaurantes y hoteles	0.41	0.06	0.31	0.08	0.16	0.42	1.00	1.15	(0.39)	(0.91)	(1.05)	0.50	(0.07)
Bienes y servicios diversos	0.20	0.22	0.31	0.44	0.32	0.21	0.18	0.24	0.33	0.36	0.59	0.37	0.43

Fuente: INIDE.

Variación acumulada del Índice de Precios al Consumidor (IPC) por división (variación porcentual)

Descripción	nov-19	dic-19	ene-20	feb-20	mar-20	abr-20	may-20	jun-20	jul-20	ago-20	sep-20	oct-20	nov-20
Índice general	5.06	6.13	0.02	0.29	0.20	0.03	0.49	1.25	1.43	0.83	0.63	0.86	1.61
Alimentos y bebidas no alcohólicas	4.38	5.33	(0.09)	0.20	0.12	0.67	1.26	2.25	2.50	0.75	0.02	0.40	2.12
Bebidas alcohólicas y tabaco	43.02	43.69	3.36	5.76	5.91	5.82	5.75	6.62	7.08	6.92	6.93	7.16	7.72
Prendas de vestir y calzado	3.80	3.96	0.34	0.53	0.62	0.64	0.60	0.44	0.68	0.89	1.06	1.20	1.47
Alojamiento, agua, electricidad, gas y otros combustibles	4.83	5.88	1.62	1.40	1.26	0.42	0.83	1.64	1.11	0.42	0.68	0.89	1.46
Muebles, artículos para el hogar y para la conservación ordinaria del hogar	6.03	6.11	0.25	0.37	0.77	1.20	1.36	1.54	1.75	2.15	2.31	2.54	2.73
Salud	5.63	5.77	0.63	0.86	1.05	1.56	2.64	2.98	3.26	3.94	4.41	4.56	4.70
Transporte	4.62	5.66	0.56	(0.76)	(2.55)	(9.04)	(8.28)	(5.73)	(4.23)	(4.10)	(3.97)	(3.75)	(4.09)
Comunicaciones	2.51	3.48	(1.28)	0.70	0.99	0.73	0.44	(0.82)	1.49	1.30	2.86	1.22	1.93
Recreación y cultura	(8.42)	3.15	(7.26)	(8.26)	(8.74)	(6.61)	(7.13)	(7.23)	(8.76)	(7.34)	(7.59)	(8.14)	(7.25)
Educación	6.69	6.84	0.14	3.00	3.13	3.27	3.43	3.57	3.71	3.88	4.12	4.27	4.43
Restaurantes y hoteles	4.50	4.56	0.31	0.40	0.56	0.97	1.99	3.16	2.75	1.82	0.75	1.25	1.18
Bienes y servicios diversos	11.05	11.29	0.31	0.75	1.07	1.28	1.46	1.71	2.04	2.41	3.01	3.39	3.83

Fuente: INIDE.

Variación interanual del Índice de Precios al Consumidor (IPC) por división
(variación porcentual)

Descripción	nov-19	díc-19	ene-20	feb-20	mar-20	abr-20	may-20	jun-20	jul-20	ago-20	sep-20	oct-20	nov-20
Índice general	5.72	6.13	6.42	6.41	4.42	3.25	2.93	3.62	3.44	2.87	2.81	2.69	2.64
Alimentos y bebidas no alcohólicas	5.55	5.33	5.65	6.10	4.34	4.44	3.88	4.25	4.36	3.22	3.33	3.30	3.05
Bebidas alcohólicas y tabaco	43.26	43.69	47.02	49.13	13.68	3.26	4.23	6.64	8.52	7.52	7.62	7.92	8.23
Prendas de vestir y calzado	4.23	3.96	4.02	3.43	3.11	2.41	2.04	1.57	1.55	1.58	1.66	1.61	1.63
Alojamiento, agua, electricidad, gas y otros combustibles	4.46	5.88	7.64	7.23	6.16	4.71	4.74	5.72	5.26	3.73	3.54	2.91	2.48
Muebles, artículos para el hogar y para la conservación ordinaria del hogar	6.22	6.11	6.13	5.55	3.40	2.94	2.58	2.44	2.43	2.64	2.70	2.87	2.81
Salud	6.22	5.77	5.65	5.26	4.67	4.72	4.93	4.97	4.91	4.98	5.15	4.98	4.84
Transporte	1.60	5.66	7.43	4.60	0.11	(7.93)	(7.50)	(3.37)	(3.80)	(3.13)	(2.65)	(3.31)	(3.13)
Comunicaciones	2.75	3.48	1.53	3.20	3.96	3.34	2.22	1.00	5.41	4.70	4.20	3.14	2.90
Recreación y cultura	0.60	3.15	0.04	3.35	1.69	3.16	0.19	4.66	1.68	2.06	1.44	1.50	4.47
Educación	6.94	6.84	6.76	5.73	5.66	5.26	5.15	4.86	4.79	4.72	4.72	4.64	4.57
Restaurantes y hoteles	4.76	4.56	4.75	4.91	4.20	3.35	4.01	4.58	3.32	2.49	1.43	1.72	1.24
Bienes y servicios diversos	11.30	11.29	11.18	11.52	7.82	5.49	4.55	4.02	3.79	3.73	3.84	3.82	4.06

Fuente: INIDE.