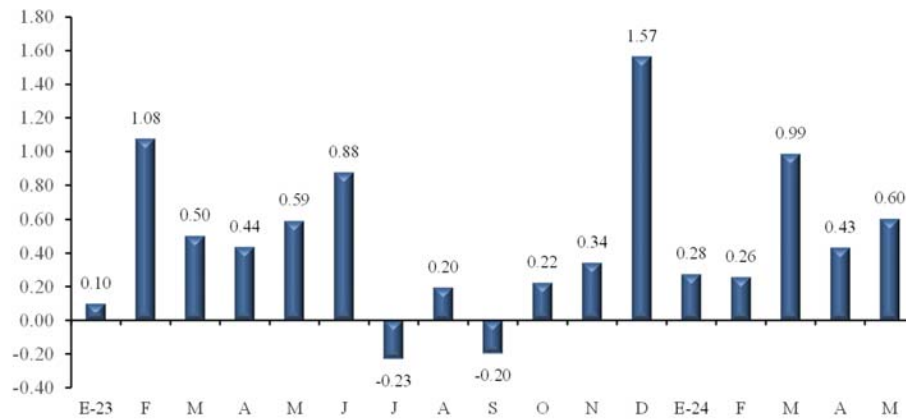


Estadísticas de la Inflación en mayo de 2024

Inflación mensual a mayo de 2024

(variación porcentual)



Fuente: INIDE.

Inflación mensual por divisiones en mayo de 2024

(variación porcentual)



Fuente: INIDE.

Inflación mensual y contribución por divisiones en mayo de 2024 (puntos porcentuales)



Fuente: INIDE.

Inflación mensual y contribución por divisiones según región geográfica en mayo de 2024 (variación porcentual y puntos porcentuales)

Divisiones	Variación			Contribución marginal		
	Nacional	Managua	Resto	Nacional	Managua	Resto
IPC nacional	0.60	0.53	0.73	0.603	0.337	0.266
Alimentos y bebidas no alcohólicas	0.90	0.84	1.00	0.345	0.196	0.148
Recreación y cultura	4.25	2.59	7.34	0.142	0.056	0.086
Restaurantes y hoteles	0.63	0.92	0.21	0.070	0.060	0.010
Salud	0.34	0.42	0.17	0.015	0.013	0.002
Transporte	0.18	0.13	0.32	0.014	0.007	0.007
Prendas de vestir y calzado	0.29	0.35	0.19	0.012	0.009	0.003
Comunicaciones	0.43	0.68	(0.02)	0.009	0.009	(0.000)
Bienes y servicios diversos	0.04	(0.03)	0.17	0.003	(0.001)	0.004
Alojamiento, agua, electricidad, gas y otros combustibles	0.01	0.01	0.01	0.001	0.001	0.000
Educación	0.00	0.00	0.00	0.000	0.000	0.000
Muebles, artículos para el hogar y para la conservación	(0.06)	(0.20)	0.16	(0.004)	(0.008)	0.004
Bebidas alcohólicas y tabaco	(0.27)	(0.48)	0.12	(0.004)	(0.005)	0.001

Fuente: INIDE.

Evolución mensual del Índice de Precios al Consumidor (IPC) nacional (índices, año base 2006)

Descripción	may-23	jun-23	jul-23	ago-23	sep-23	oct-23	nov-23	dic-23	ene-24	feb-24	mar-24	abr-24	may-24
Índice general	294.24	296.82	296.13	296.71	296.13	296.79	297.81	302.47	303.30	304.08	307.08	308.41	310.27
Alimentos y bebidas no alcohólicas	359.02	363.05	359.56	359.52	356.58	357.54	360.80	370.50	373.98	372.22	378.16	381.80	385.24
Bebidas alcohólicas y tabaco	564.20	576.21	558.75	539.31	524.25	523.01	523.15	524.17	525.77	526.99	531.20	532.49	531.04
Prendas de vestir y calzado	228.91	230.74	231.52	232.71	233.48	234.05	234.96	235.71	236.37	237.99	238.68	239.25	239.94
Alojamiento, agua, electricidad, gas y otros combustibles	247.97	248.43	248.92	249.16	249.39	249.59	250.04	250.41	251.01	251.23	251.89	252.00	252.04
Muebles, artículos para el hogar y para la conservación ordinaria del hogar	263.74	265.29	266.69	267.41	268.41	269.17	269.53	270.33	270.93	272.07	273.81	274.12	273.95
Salud	258.98	259.98	260.60	261.91	262.34	262.59	262.67	264.31	263.49	264.66	265.01	265.12	266.02
Transporte	253.85	254.22	253.75	253.73	254.41	254.92	254.70	254.56	254.67	255.87	258.05	258.33	258.80
Comunicaciones	157.39	156.56	157.57	156.30	157.42	155.73	157.62	157.56	158.27	162.86	157.43	157.76	158.44
Recreación y cultura	206.79	209.21	206.61	207.40	209.53	210.03	205.49	228.60	215.19	210.05	213.27	213.98	223.07
Educación	333.21	333.37	333.54	333.69	333.85	334.01	334.16	334.33	334.47	349.16	350.78	350.78	350.78
Restaurantes y hoteles	335.11	340.82	343.61	347.86	347.80	349.16	348.62	351.42	353.15	354.18	359.43	359.84	362.11
Bienes y servicios diversos	258.72	261.81	263.93	265.89	266.88	268.35	269.50	270.26	271.35	273.36	275.33	275.50	275.61

Fuente: INIDE.

Variación mensual del Índice de Precios al Consumidor (IPC) por división (variación porcentual)

Descripción	may-23	jun-23	jul-23	ago-23	sep-23	oct-23	nov-23	dic-23	ene-24	feb-24	mar-24	abr-24	may-24
Índice general	0.59	0.88	(0.23)	0.20	(0.20)	0.22	0.34	1.57	0.28	0.26	0.99	0.43	0.60
Alimentos y bebidas no alcohólicas	0.66	1.12	(0.96)	(0.01)	(0.82)	0.27	0.91	2.69	0.94	(0.47)	1.60	0.96	0.90
Bebidas alcohólicas y tabaco	1.97	2.13	(3.03)	(3.48)	(2.79)	(0.24)	0.03	0.19	0.30	0.23	0.80	0.24	(0.27)
Prendas de vestir y calzado	0.68	0.80	0.34	0.51	0.33	0.25	0.39	0.32	0.28	0.69	0.29	0.24	0.29
Alojamiento, agua, electricidad, gas y otros combustibles	0.43	0.18	0.20	0.09	0.09	0.08	0.18	0.15	0.24	0.09	0.26	0.04	0.01
Muebles, artículos para el hogar y para la conservación ordinaria del hogar	0.67	0.59	0.53	0.27	0.37	0.28	0.13	0.30	0.22	0.42	0.64	0.11	(0.06)
Salud	0.39	0.38	0.24	0.50	0.17	0.10	0.03	0.62	(0.31)	0.45	0.13	0.04	0.34
Transporte	0.68	0.15	(0.19)	(0.01)	0.27	0.20	(0.09)	(0.06)	0.04	0.47	0.85	0.11	0.18
Comunicaciones	0.14	(0.52)	0.64	(0.81)	0.72	(1.08)	1.22	(0.04)	0.45	2.90	(3.34)	0.21	0.43
Recreación y cultura	(0.49)	1.17	(1.24)	0.38	1.03	0.24	(2.16)	11.24	(5.86)	(2.39)	1.54	0.33	4.25
Educación	0.04	0.05	0.05	0.04	0.05	0.05	0.05	0.05	0.04	4.39	0.46	0.00	0.00
Restaurantes y hoteles	0.61	1.70	0.82	1.24	(0.02)	0.39	(0.15)	0.80	0.49	0.29	1.48	0.11	0.63
Bienes y servicios diversos	1.09	1.19	0.81	0.74	0.37	0.55	0.43	0.28	0.40	0.74	0.72	0.06	0.04

Fuente: INIDE.

Variación acumulada del Índice de Precios al Consumidor (IPC) por división (variación porcentual)

Descripción	may-23	jun-23	jul-23	ago-23	sep-23	oct-23	nov-23	dic-23	ene-24	feb-24	mar-24	abr-24	may-24
Índice general	2.73	3.63	3.39	3.59	3.39	3.62	3.98	5.60	0.28	0.53	1.52	1.96	2.58
Alimentos y bebidas no alcohólicas	3.94	5.11	4.10	4.08	3.23	3.51	4.46	7.26	0.94	0.46	2.07	3.05	3.98
Bebidas alcohólicas y tabaco	23.63	26.26	22.43	18.17	14.87	14.60	14.63	14.86	0.30	0.54	1.34	1.59	1.31
Prendas de vestir y calzado	2.20	3.01	3.36	3.89	4.24	4.49	4.90	5.24	0.28	0.96	1.26	1.50	1.79
Alojamiento, agua, electricidad, gas y otros combustibles	1.29	1.47	1.67	1.77	1.87	1.94	2.13	2.28	0.24	0.33	0.59	0.63	0.65
Muebles, artículos para el hogar y para la conservación ordinaria del hogar	2.49	3.09	3.63	3.92	4.31	4.60	4.74	5.05	0.22	0.64	1.29	1.40	1.34
Salud	1.62	2.01	2.26	2.77	2.94	3.04	3.07	3.71	(0.31)	0.13	0.26	0.31	0.65
Transporte	1.62	1.76	1.57	1.57	1.84	2.04	1.96	1.90	0.04	0.52	1.37	1.48	1.67
Comunicaciones	0.87	0.35	0.99	0.18	0.90	(0.19)	1.02	0.99	0.45	3.36	(0.09)	0.13	0.55
Recreación y cultura	(16.32)	(15.34)	(16.39)	(16.07)	(15.21)	(15.01)	(16.85)	(7.50)	(5.86)	(8.12)	(6.71)	(6.39)	(2.42)
Educación	4.52	4.57	4.63	4.67	4.72	4.77	4.82	4.87	0.04	4.44	4.92	4.92	4.92
Restaurantes y hoteles	5.09	6.89	7.76	9.09	9.07	9.50	9.33	10.21	0.49	0.78	2.28	2.39	3.04
Bienes y servicios diversos	3.25	4.48	5.33	6.11	6.50	7.09	7.55	7.85	0.40	1.14	1.87	1.94	1.98

Fuente: INIDE.

Variación interanual del Índice de Precios al Consumidor (IPC) por división (variación porcentual)

Descripción	may-23	jun-23	jul-23	ago-23	sep-23	oct-23	nov-23	dic-23	ene-24	feb-24	mar-24	abr-24	may-24
Índice general	9.47	9.87	8.17	7.46	7.17	6.00	5.65	5.60	5.79	4.93	5.44	5.43	5.45
Alimentos y bebidas no alcohólicas	12.96	13.80	10.27	9.02	8.59	6.51	6.04	7.26	6.76	5.62	6.58	7.05	7.30
Bebidas alcohólicas y tabaco	22.49	25.32	22.38	18.86	15.39	14.83	15.27	14.86	12.07	(1.41)	(3.27)	(3.77)	(5.88)
Prendas de vestir y calzado	6.46	6.88	6.67	6.19	5.61	5.48	5.60	5.24	5.34	5.39	5.43	5.23	4.82
Alojamiento, agua, electricidad, gas y otros combustibles	2.75	2.55	2.51	2.24	2.44	2.26	2.37	2.28	2.35	2.09	2.20	2.06	1.64
Muebles, artículos para el hogar y para la conservación ordinaria del hogar	7.42	6.84	6.29	5.64	5.52	5.21	5.06	5.05	4.91	4.96	5.15	4.63	3.87
Salud	3.87	4.09	3.94	4.50	4.27	3.52	2.98	3.71	3.10	3.12	3.03	2.78	2.72
Transporte	3.46	2.87	2.95	2.37	2.34	2.13	1.88	1.90	1.89	1.52	2.35	2.45	1.95
Comunicaciones	1.78	1.73	1.58	0.99	1.56	0.41	1.63	0.99	0.93	3.73	0.60	0.38	0.67
Recreación y cultura	6.29	7.59	2.33	2.49	4.38	3.87	0.21	(7.50)	4.04	1.71	3.00	2.97	7.87
Educación	5.40	5.35	5.23	5.17	5.12	4.99	4.92	4.87	4.81	4.93	5.37	5.32	5.27
Restaurantes y hoteles	16.29	16.80	15.65	15.13	14.28	11.78	11.28	10.21	9.80	8.20	8.72	8.04	8.06
Bienes y servicios diversos	9.30	9.74	9.38	8.77	8.22	8.18	8.25	7.85	7.70	7.70	8.11	7.65	6.53

Fuente: INIDE.