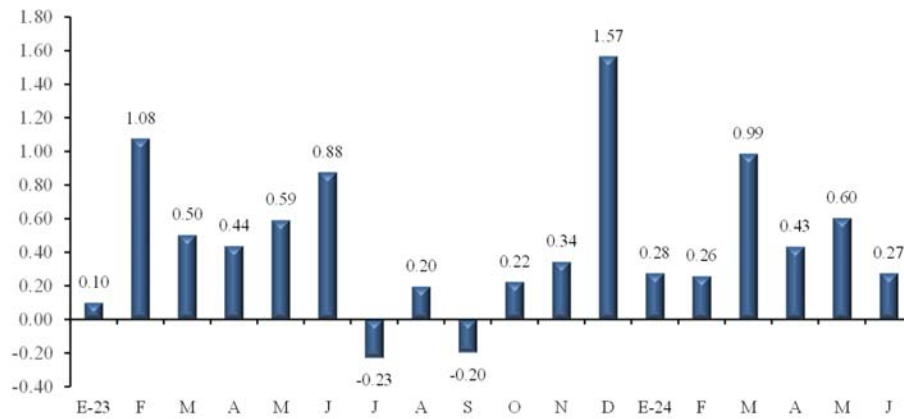


Estadísticas de la Inflación en junio de 2024

Inflación mensual a junio de 2024

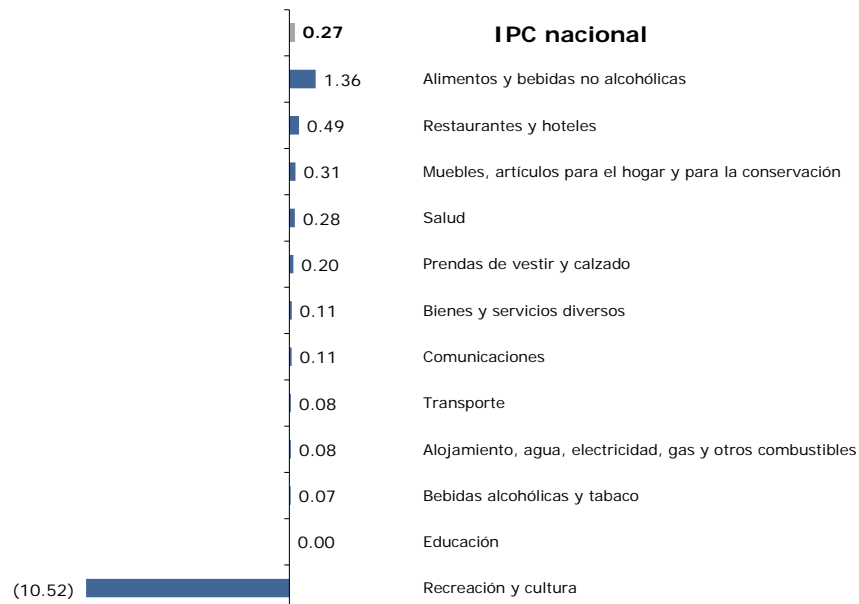
(variación porcentual)



Fuente: INIDE.

Inflación mensual por divisiones en junio de 2024

(variación porcentual)



Fuente: INIDE.

Inflación mensual y contribución por divisiones en junio de 2024 (puntos porcentuales)



Fuente: INIDE.

Inflación mensual y contribución por divisiones según región geográfica en junio de 2024 (variación porcentual y puntos porcentuales)

Divisiones	Variación			Contribución marginal		
	Nacional	Managua	Resto	Nacional	Managua	Resto
IPC nacional	0.27	0.32	0.19	0.275	0.205	0.070
Alimentos y bebidas no alcohólicas	1.36	1.33	1.40	0.521	0.311	0.210
Restaurantes y hoteles	0.49	0.37	0.68	0.055	0.024	0.031
Muebles, artículos para el hogar y para la conservación	0.31	0.34	0.26	0.020	0.014	0.006
Salud	0.28	0.22	0.40	0.012	0.007	0.006
Prendas de vestir y calzado	0.20	0.03	0.47	0.009	0.001	0.008
Bienes y servicios diversos	0.11	(0.16)	0.59	0.008	(0.007)	0.015
Alojamiento, agua, electricidad, gas y otros combustibles	0.08	0.11	0.01	0.006	0.006	0.000
Transporte	0.08	0.06	0.11	0.006	0.003	0.002
Comunicaciones	0.11	0.15	0.04	0.002	0.002	0.000
Bebidas alcohólicas y tabaco	0.07	0.07	0.06	0.001	0.001	0.000
Educación	0.00	0.00	0.00	0.000	0.000	0.000
Recreación y cultura	(10.52)	(7.02)	(16.78)	(0.365)	(0.156)	(0.209)

Fuente: INIDE.

Evolución mensual del Índice de Precios al Consumidor (IPC) nacional (índices, año base 2006)

Descripción	jun-23	jul-23	ago-23	sep-23	oct-23	nov-23	dic-23	ene-24	feb-24	mar-24	abr-24	may-24	jun-24
Índice general	296.82	296.13	296.71	296.13	296.79	297.81	302.47	303.30	304.08	307.08	308.41	310.27	311.12
Alimentos y bebidas no alcohólicas	363.05	359.56	359.52	356.58	357.54	360.80	370.50	373.98	372.22	378.16	381.80	385.24	390.47
Bebidas alcohólicas y tabaco	576.21	558.75	539.31	524.25	523.01	523.15	524.17	525.77	526.99	531.20	532.49	531.04	531.40
Prendas de vestir y calzado	230.74	231.52	232.71	233.48	234.05	234.96	235.71	236.37	237.99	238.68	239.25	239.94	240.43
Alojamiento, agua, electricidad, gas y otros combustibles	248.43	248.92	249.16	249.39	249.59	250.04	250.41	251.01	251.23	251.89	252.00	252.04	252.23
Muebles, artículos para el hogar y para la conservación ordinaria del hogar	265.29	266.69	267.41	268.41	269.17	269.53	270.33	270.93	272.07	273.81	274.12	273.95	274.80
Salud	259.98	260.60	261.91	262.34	262.59	262.67	264.31	263.49	264.66	265.01	265.12	266.02	266.77
Transporte	254.22	253.75	253.73	254.41	254.92	254.70	254.56	254.67	255.87	258.05	258.33	258.80	259.00
Comunicaciones	156.56	157.57	156.30	157.42	155.73	157.62	157.56	158.27	162.86	157.43	157.76	158.44	158.61
Recreación y cultura	209.21	206.61	207.40	209.53	210.03	205.49	228.60	215.19	210.05	213.27	213.98	223.07	199.59
Educación	333.37	333.54	333.69	333.85	334.01	334.16	334.33	334.47	349.16	350.78	350.78	350.78	350.78
Restaurantes y hoteles	340.82	343.61	347.86	347.80	349.16	348.62	351.42	353.15	354.18	359.43	359.84	362.11	363.90
Bienes y servicios diversos	261.81	263.93	265.89	266.88	268.35	269.50	270.26	271.35	273.36	275.33	275.50	275.61	275.92

Fuente: INIDE.

Variación mensual del Índice de Precios al Consumidor (IPC) por división (variación porcentual)

Descripción	jun-23	jul-23	ago-23	sep-23	oct-23	nov-23	dic-23	ene-24	feb-24	mar-24	abr-24	may-24	jun-24
Índice general	0.88	(0.23)	0.20	(0.20)	0.22	0.34	1.57	0.28	0.26	0.99	0.43	0.60	0.27
Alimentos y bebidas no alcohólicas	1.12	(0.96)	(0.01)	(0.82)	0.27	0.91	2.69	0.94	(0.47)	1.60	0.96	0.90	1.36
Bebidas alcohólicas y tabaco	2.13	(3.03)	(3.48)	(2.79)	(0.24)	0.03	0.19	0.30	0.23	0.80	0.24	(0.27)	0.07
Prendas de vestir y calzado	0.80	0.34	0.51	0.33	0.25	0.39	0.32	0.28	0.69	0.29	0.24	0.29	0.20
Alojamiento, agua, electricidad, gas y otros combustibles	0.18	0.20	0.09	0.09	0.08	0.18	0.15	0.24	0.09	0.26	0.04	0.01	0.08
Muebles, artículos para el hogar y para la conservación ordinaria del hogar	0.59	0.53	0.27	0.37	0.28	0.13	0.30	0.22	0.42	0.64	0.11	(0.06)	0.31
Salud	0.38	0.24	0.50	0.17	0.10	0.03	0.62	(0.31)	0.45	0.13	0.04	0.34	0.28
Transporte	0.15	(0.19)	(0.01)	0.27	0.20	(0.09)	(0.06)	0.04	0.47	0.85	0.11	0.18	0.08
Comunicaciones	(0.52)	0.64	(0.81)	0.72	(1.08)	1.22	(0.04)	0.45	2.90	(3.34)	0.21	0.43	0.11
Recreación y cultura	1.17	(1.24)	0.38	1.03	0.24	(2.16)	11.24	(5.86)	(2.39)	1.54	0.33	4.25	(10.52)
Educación	0.05	0.05	0.04	0.05	0.05	0.05	0.05	0.04	4.39	0.46	0.00	0.00	0.00
Restaurantes y hoteles	1.70	0.82	1.24	(0.02)	0.39	(0.15)	0.80	0.49	0.29	1.48	0.11	0.63	0.49
Bienes y servicios diversos	1.19	0.81	0.74	0.37	0.55	0.43	0.28	0.40	0.74	0.72	0.06	0.04	0.11

Fuente: INIDE.

Variación acumulada del Índice de Precios al Consumidor (IPC) por división (variación porcentual)

Descripción	jun-23	jul-23	ago-23	sep-23	oct-23	nov-23	dic-23	ene-24	feb-24	mar-24	abr-24	may-24	jun-24
Índice general	3.63	3.39	3.59	3.39	3.62	3.98	5.60	0.28	0.53	1.52	1.96	2.58	2.86
Alimentos y bebidas no alcohólicas	5.11	4.10	4.08	3.23	3.51	4.46	7.26	0.94	0.46	2.07	3.05	3.98	5.39
Bebidas alcohólicas y tabaco	26.26	22.43	18.17	14.87	14.60	14.63	14.86	0.30	0.54	1.34	1.59	1.31	1.38
Prendas de vestir y calzado	3.01	3.36	3.89	4.24	4.49	4.90	5.24	0.28	0.96	1.26	1.50	1.79	2.00
Alojamiento, agua, electricidad, gas y otros combustibles	1.47	1.67	1.77	1.87	1.94	2.13	2.28	0.24	0.33	0.59	0.63	0.65	0.72
Muebles, artículos para el hogar y para la conservación ordinaria del hogar	3.09	3.63	3.92	4.31	4.60	4.74	5.05	0.22	0.64	1.29	1.40	1.34	1.65
Salud	2.01	2.26	2.77	2.94	3.04	3.07	3.71	(0.31)	0.13	0.26	0.31	0.65	0.93
Transporte	1.76	1.57	1.57	1.84	2.04	1.96	1.90	0.04	0.52	1.37	1.48	1.67	1.74
Comunicaciones	0.35	0.99	0.18	0.90	(0.19)	1.02	0.99	0.45	3.36	(0.09)	0.13	0.55	0.67
Recreación y cultura	(15.34)	(16.39)	(16.07)	(15.21)	(15.01)	(16.85)	(7.50)	(5.86)	(8.12)	(6.71)	(6.39)	(2.42)	(12.69)
Educación	4.57	4.63	4.67	4.72	4.77	4.82	4.87	0.04	4.44	4.92	4.92	4.92	4.92
Restaurantes y hoteles	6.89	7.76	9.09	9.07	9.50	9.33	10.21	0.49	0.78	2.28	2.39	3.04	3.55
Bienes y servicios diversos	4.48	5.33	6.11	6.50	7.09	7.55	7.85	0.40	1.14	1.87	1.94	1.98	2.09

Fuente: INIDE.

Variación interanual del Índice de Precios al Consumidor (IPC) por división (variación porcentual)

Descripción	jun-23	jul-23	ago-23	sep-23	oct-23	nov-23	dic-23	ene-24	feb-24	mar-24	abr-24	may-24	jun-24
Índice general	9.87	8.17	7.46	7.17	6.00	5.65	5.60	5.79	4.93	5.44	5.43	5.45	4.82
Alimentos y bebidas no alcohólicas	13.80	10.27	9.02	8.59	6.51	6.04	7.26	6.76	5.62	6.58	7.05	7.30	7.55
Bebidas alcohólicas y tabaco	25.32	22.38	18.86	15.39	14.83	15.27	14.86	12.07	(1.41)	(3.27)	(3.77)	(5.88)	(7.78)
Prendas de vestir y calzado	6.88	6.67	6.19	5.61	5.48	5.60	5.24	5.34	5.39	5.43	5.23	4.82	4.20
Alojamiento, agua, electricidad, gas y otros combustibles	2.55	2.51	2.24	2.44	2.26	2.37	2.28	2.35	2.09	2.20	2.06	1.64	1.53
Muebles, artículos para el hogar y para la conservación ordinaria del hogar	6.84	6.29	5.64	5.52	5.21	5.06	5.05	4.91	4.96	5.15	4.63	3.87	3.59
Salud	4.09	3.94	4.50	4.27	3.52	2.98	3.71	3.10	3.12	3.03	2.78	2.72	2.61
Transporte	2.87	2.95	2.37	2.34	2.13	1.88	1.90	1.89	1.52	2.35	2.45	1.95	1.88
Comunicaciones	1.73	1.58	0.99	1.56	0.41	1.63	0.99	0.93	3.73	0.60	0.38	0.67	1.31
Recreación y cultura	7.59	2.33	2.49	4.38	3.87	0.21	(7.50)	4.04	1.71	3.00	2.97	7.87	(4.60)
Educación	5.35	5.23	5.17	5.12	4.99	4.92	4.87	4.81	4.93	5.37	5.32	5.27	5.22
Restaurantes y hoteles	16.80	15.65	15.13	14.28	11.78	11.28	10.21	9.80	8.20	8.72	8.04	8.06	6.77
Bienes y servicios diversos	9.74	9.38	8.77	8.22	8.18	8.25	7.85	7.70	7.70	8.11	7.65	6.53	5.39

Fuente: INIDE.