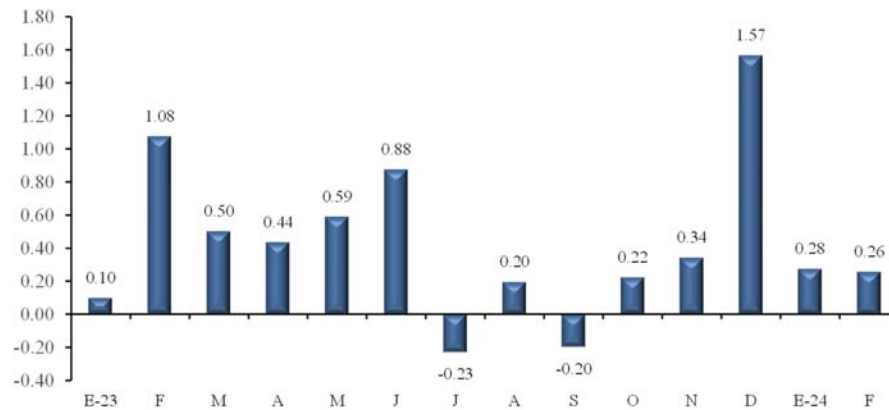


Estadísticas de Inflación en febrero de 2024

Inflación mensual a febrero de 2024

(variación porcentual)



Fuente: INIDE.

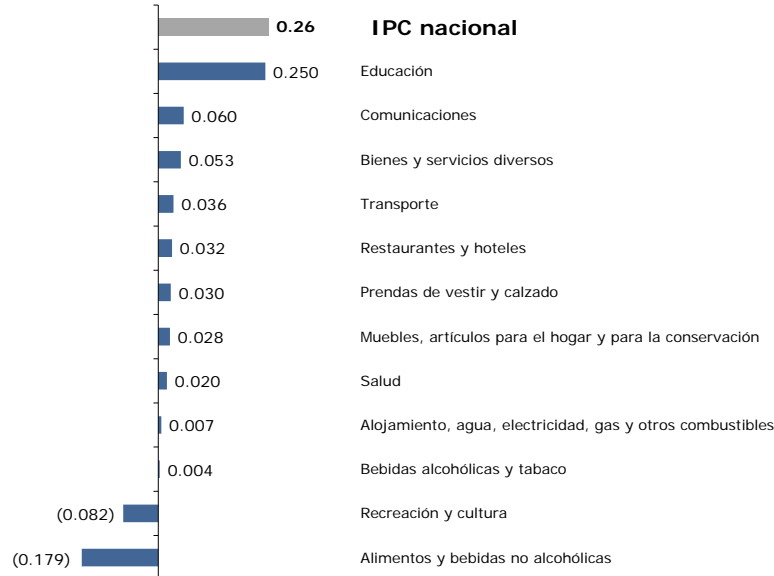
Inflación mensual por divisiones en febrero de 2024

(variación porcentual)



Fuente: INIDE.

Inflación mensual y contribución por divisiones en febrero de 2024 (puntos porcentuales)



Fuente: INIDE.

Inflación mensual y contribución por divisiones según región geográfica en febrero de 2024 (variación porcentual y puntos porcentuales)

Divisiones	Variación			Contribución marginal		
	Nacional	Managua	Resto	Nacional	Managua	Resto
IPC nacional	0.26	0.34	0.11	0.258	0.218	0.040
Educación	4.39	4.86	3.12	0.250	0.203	0.048
Comunicaciones	2.90	4.23	0.54	0.060	0.056	0.004
Bienes y servicios diversos	0.74	0.87	0.50	0.053	0.040	0.013
Transporte	0.47	0.68	(0.02)	0.036	0.036	(0.001)
Restaurantes y hoteles	0.29	0.00	0.71	0.032	0.000	0.032
Prendas de vestir y calzado	0.69	0.65	0.74	0.030	0.017	0.013
Muebles, artículos para el hogar y para la conservación	0.42	0.15	0.88	0.028	0.006	0.022
Salud	0.45	0.56	0.20	0.020	0.017	0.003
Alojamiento, agua, electricidad, gas y otros combustibles	0.09	0.15	(0.02)	0.007	0.008	(0.001)
Bebidas alcohólicas y tabaco	0.23	0.20	0.29	0.004	0.002	0.002
Alimentos y bebidas no alcohólicas	(0.47)	(0.54)	(0.36)	(0.179)	(0.125)	(0.053)
Recreación y cultura	(2.39)	(1.82)	(3.46)	(0.082)	(0.041)	(0.041)

Fuente: INIDE.

Evolución mensual del Índice de Precios al Consumidor (IPC) nacional

(índices, año base 2006)

Descripción	feb-23	mar-23	abr-23	may-23	jun-23	jul-23	ago-23	sep-23	oct-23	nov-23	dic-23	ene-24	feb-24
Índice general	289.79	291.24	292.52	294.24	296.02	296.13	296.71	296.13	296.79	297.81	302.47	303.30	304.08
Alimentos y bebidas no alcohólicas	352.40	354.80	356.67	359.02	363.05	359.56	359.52	356.58	357.54	360.80	370.50	373.98	372.22
Bebidas alcohólicas y tabaco	534.54	549.17	553.32	564.20	576.21	558.75	539.31	524.25	523.01	523.15	524.17	525.77	526.99
Prendas de vestir y calzado	225.82	226.39	227.37	228.91	230.74	231.52	232.71	233.48	234.05	234.96	235.71	236.37	237.99
Alojamiento, agua, electricidad, gas y otros combustibles	246.09	246.46	246.92	247.97	248.43	248.92	249.16	249.39	249.59	250.04	250.41	251.01	251.23
Muebles, artículos para el hogar y para la conservación ordinaria del hogar	259.22	260.41	261.99	263.74	265.29	266.69	267.41	268.41	269.17	269.53	270.33	270.93	272.07
Salud	256.67	257.22	257.96	258.98	259.98	260.60	261.91	262.34	262.59	262.67	264.31	263.49	264.66
Transporte	252.04	252.13	252.15	253.85	254.22	253.75	253.73	254.41	254.92	254.70	254.56	254.67	255.87
Comunicaciones	157.00	156.49	157.16	157.39	156.56	157.57	156.30	157.42	155.73	157.62	157.56	158.27	162.86
Recreación y cultura	206.51	207.06	207.81	206.79	209.21	206.61	207.40	209.53	210.03	205.49	228.60	215.19	210.05
Educación	332.74	332.89	333.06	333.21	333.37	333.54	333.69	333.85	334.01	334.16	334.33	334.47	349.16
Restaurantes y hoteles	327.34	330.62	333.07	335.11	340.82	343.61	347.86	347.80	349.16	348.62	351.42	353.15	354.18
Bienes y servicios diversos	253.82	254.68	255.92	258.72	261.81	263.93	265.89	266.88	268.35	269.50	270.26	271.35	273.36

Fuente: INIDE.

Variación mensual del Índice de Precios al Consumidor (IPC) por división

(variación porcentual)

Descripción	feb-23	mar-23	abr-23	may-23	jun-23	jul-23	ago-23	sep-23	oct-23	nov-23	dic-23	ene-24	feb-24
Índice general	1.08	0.50	0.44	0.59	0.88	(0.23)	0.20	(0.20)	0.22	0.34	1.57	0.28	0.26
Alimentos y bebidas no alcohólicas	0.60	0.68	0.53	0.66	1.12	(0.96)	(0.01)	(0.82)	0.27	0.91	2.69	0.94	(0.47)
Bebidas alcohólicas y tabaco	13.94	2.74	0.76	1.97	2.13	(3.03)	(3.48)	(2.79)	(0.24)	0.03	0.19	0.30	0.23
Prendas de vestir y calzado	0.64	0.25	0.43	0.68	0.80	0.34	0.51	0.33	0.25	0.39	0.32	0.28	0.69
Alojamiento, agua, electricidad, gas y otros combustibles	0.35	0.15	0.19	0.43	0.18	0.20	0.09	0.09	0.08	0.18	0.15	0.24	0.09
Muebles, artículos para el hogar y para la conservación ordinaria del hogar	0.37	0.46	0.61	0.67	0.59	0.53	0.27	0.37	0.28	0.13	0.30	0.22	0.42
Salud	0.42	0.22	0.29	0.39	0.38	0.24	0.50	0.17	0.10	0.03	0.62	(0.31)	0.45
Transporte	0.84	0.04	0.01	0.68	0.15	(0.19)	(0.01)	0.27	0.20	(0.09)	(0.06)	0.04	0.47
Comunicaciones	0.12	(0.33)	0.43	0.14	(0.52)	0.64	(0.81)	0.72	(1.08)	1.22	(0.04)	0.45	2.90
Recreación y cultura	(0.16)	0.27	0.36	(0.49)	1.17	(1.24)	0.38	1.03	0.24	(2.16)	11.24	(5.86)	(2.39)
Educación	4.27	0.04	0.05	0.04	0.05	0.05	0.04	0.05	0.05	0.05	0.05	0.04	4.39
Restaurantes y hoteles	1.78	1.00	0.74	0.61	1.70	0.82	1.24	(0.02)	0.39	(0.15)	0.80	0.49	0.29
Bienes y servicios diversos	0.74	0.34	0.49	1.09	1.19	0.81	0.74	0.37	0.55	0.43	0.28	0.40	0.74

Fuente: INIDE.

Variación acumulada del Índice de Precios al Consumidor (IPC) por división

(variación porcentual)

Descripción	feb-23	mar-23	abr-23	may-23	jun-23	jul-23	ago-23	sep-23	oct-23	nov-23	dic-23	ene-24	feb-24
Índice general	1.18	1.68	2.13	2.73	3.63	3.39	3.59	3.39	3.62	3.98	5.60	0.28	0.53
Alimentos y bebidas no alcohólicas	2.02	2.72	3.26	3.94	5.11	4.10	4.08	3.23	3.51	4.46	7.26	0.94	0.46
Bebidas alcohólicas y tabaco	17.13	20.33	21.24	23.63	26.26	22.43	18.17	14.87	14.60	14.63	14.86	0.30	0.54
Prendas de vestir y calzado	0.82	1.07	1.51	2.20	3.01	3.36	3.89	4.24	4.49	4.90	5.24	0.28	0.96
Alojamiento, agua, electricidad, gas y otros combustibles	0.52	0.67	0.85	1.29	1.47	1.67	1.77	1.87	1.94	2.13	2.28	0.24	0.33
Muebles, artículos para el hogar y para la conservación ordinaria del hogar	0.73	1.20	1.81	2.49	3.09	3.63	3.92	4.31	4.60	4.74	5.05	0.22	0.64
Salud	0.71	0.93	1.22	1.62	2.01	2.26	2.77	2.94	3.04	3.07	3.71	(0.31)	0.13
Transporte	0.89	0.93	0.93	1.62	1.76	1.57	1.57	1.84	2.04	1.96	1.90	0.04	0.52
Comunicaciones	0.63	0.30	0.73	0.87	0.35	0.99	0.18	0.90	(0.19)	1.02	0.99	0.45	3.36
Recreación y cultura	(16.44)	(16.21)	(15.91)	(16.32)	(15.34)	(16.39)	(16.07)	(15.21)	(15.01)	(16.85)	(7.50)	(5.86)	(8.12)
Educación	4.38	4.42	4.48	4.52	4.57	4.63	4.67	4.72	4.77	4.82	4.87	0.04	4.44
Restaurantes y hoteles	2.66	3.69	4.45	5.09	6.89	7.76	9.09	9.07	9.50	9.33	10.21	0.49	0.78
Bienes y servicios diversos	1.29	1.63	2.13	3.25	4.48	5.33	6.11	6.50	7.09	7.55	7.85	0.40	1.14

Fuente: INIDE.

Variación interanual del Índice de Precios al Consumidor (IPC) por división (variación porcentual)

Descripción	feb-23	mar-23	abr-23	may-23	jun-23	jul-23	ago-23	sep-23	oct-23	nov-23	dic-23	ene-24	feb-24
Índice general	11.10	10.39	9.53	9.47	9.87	8.17	7.46	7.17	6.00	5.65	5.60	5.79	4.93
Alimentos y bebidas no alcohólicas	15.23	13.91	12.74	12.96	13.80	10.27	9.02	8.59	6.51	6.04	7.26	6.76	5.62
Bebidas alcohólicas y tabaco	15.80	19.10	20.74	22.49	25.32	22.38	18.86	15.39	14.83	15.27	14.86	12.07	(1.41)
Prendas de vestir y calzado	6.86	6.49	6.11	6.46	6.88	6.67	6.19	5.61	5.48	5.60	5.24	5.34	5.39
Alojamiento, agua, electricidad, gas y otros combustibles	3.44	2.99	2.75	2.75	2.55	2.51	2.24	2.44	2.26	2.37	2.28	2.35	2.09
Muebles, artículos para el hogar y para la conservación ordinaria del hogar	9.17	8.71	8.18	7.42	6.84	6.29	5.64	5.52	5.21	5.06	5.05	4.91	4.96
Salud	3.94	3.91	3.61	3.87	4.09	3.94	4.50	4.27	3.52	2.98	3.71	3.10	3.12
Transporte	12.12	9.97	5.64	3.46	2.87	2.95	2.37	2.34	2.13	1.88	1.90	1.89	1.52
Comunicaciones	2.11	1.14	2.76	1.78	1.73	1.58	0.99	1.56	0.41	1.63	0.99	0.93	3.73
Recreación y cultura	5.68	4.56	4.72	6.29	7.59	2.33	2.49	4.38	3.87	0.21	(7.50)	4.04	1.71
Educación	5.62	5.55	5.45	5.40	5.35	5.23	5.17	5.12	4.99	4.92	4.87	4.81	4.93
Restaurantes y hoteles	16.64	17.08	16.68	16.29	16.80	15.65	15.13	14.28	11.78	11.28	10.21	9.80	8.20
Bienes y servicios diversos	9.57	9.17	8.75	9.30	9.74	9.38	8.77	8.22	8.18	8.25	7.85	7.70	7.70

Fuente: INIDE.