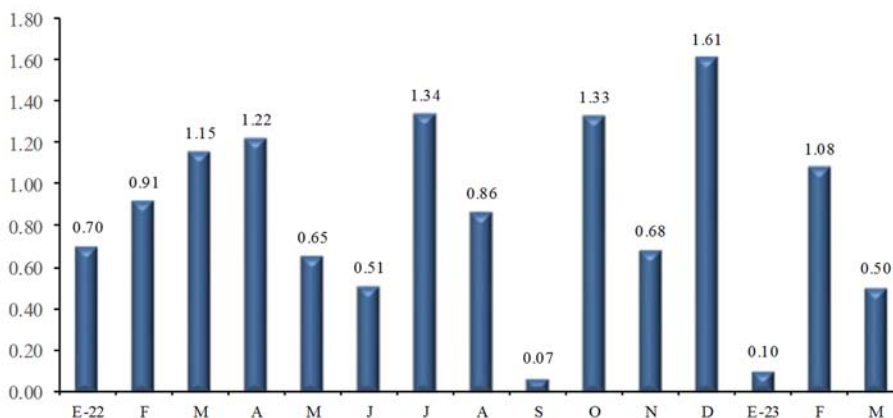


Estadísticas de Inflación en marzo de 2023

Inflación mensual a marzo de 2023

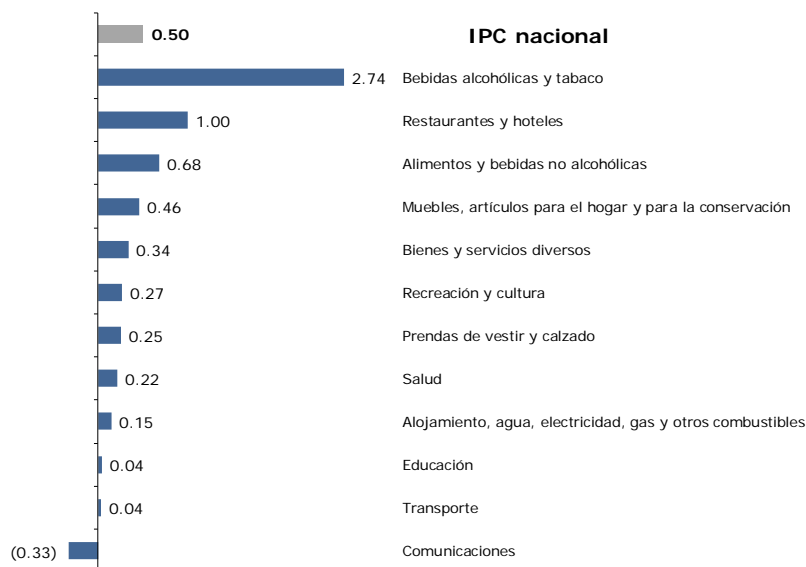
(variación porcentual)



Fuente: INIDE.

Inflación mensual por divisiones en marzo de 2023

(variación porcentual)



Fuente: INIDE.

Inflación mensual y contribución por divisiones en marzo de 2023 (puntos porcentuales)



Fuente: INIDE.

Inflación mensual y contribución por divisiones según región geográfica en marzo de 2023 (variación porcentual y puntos porcentuales)

Divisiones	Variación			Contribución marginal		
	Nacional	Managua	Resto	Nacional	Managua	Resto
IPC nacional	0.50	0.49	0.53	0.502	0.310	0.192
Alimentos y bebidas no alcohólicas	0.68	0.79	0.52	0.256	0.181	0.075
Restaurantes y hoteles	1.00	1.13	0.80	0.107	0.074	0.034
Bebidas alcohólicas y tabaco	2.74	1.68	4.86	0.044	0.018	0.026
Muebles, artículos para el hogar y para la conservación	0.46	0.47	0.44	0.030	0.020	0.011
Bienes y servicios diversos	0.34	0.18	0.62	0.024	0.008	0.016
Alojamiento, agua, electricidad, gas y otros combustibles	0.15	0.13	0.18	0.012	0.007	0.005
Prendas de vestir y calzado	0.25	0.14	0.43	0.011	0.004	0.007
Salud	0.22	0.18	0.29	0.010	0.006	0.004
Recreación y cultura	0.27	0.20	0.41	0.009	0.004	0.005
Transporte	0.04	(0.10)	0.37	0.003	(0.005)	0.008
Educación	0.04	0.05	0.03	0.003	0.002	0.001
Comunicaciones	(0.33)	(0.59)	0.13	(0.007)	(0.008)	0.001

Fuente: INIDE.

Evolución mensual del Índice de Precios al Consumidor (IPC) nacional (índices, año base 2006)

Descripción	mar-22	abr-22	may-22	jun-22	jul-22	ago-22	sep-22	oct-22	nov-22	dic-22	ene-23	feb-23	mar-23
Índice general	263.84	267.05	268.79	270.15	273.76	276.12	276.31	279.98	281.89	286.42	286.70	289.79	291.24
Alimentos y bebidas no alcohólicas	311.48	316.36	317.83	319.03	326.07	329.78	328.38	335.70	340.24	345.41	350.31	352.40	354.80
Bebidas alcohólicas y tabaco	461.12	458.26	460.60	459.79	456.59	453.75	454.33	455.48	453.85	456.37	469.16	534.54	549.17
Prendas de vestir y calzado	212.60	214.28	215.02	215.88	217.04	219.15	221.08	221.90	222.49	223.99	224.39	225.82	226.39
Alojamiento, agua, electricidad, gas y otros combustibles	239.30	240.31	241.35	242.26	242.83	243.70	243.46	244.08	244.25	244.82	245.25	246.09	246.46
Muebles, artículos para el hogar y para la conservación ordinaria del hogar	239.54	242.18	245.53	248.30	250.91	253.13	254.37	255.83	256.55	257.33	258.26	259.22	260.41
Salud	247.55	248.97	249.34	249.77	250.73	250.63	251.60	253.66	255.08	254.85	255.58	256.67	257.22
Transporte	229.27	238.68	245.35	247.13	246.47	247.86	248.59	249.61	250.00	249.82	249.95	252.04	252.13
Comunicaciones	154.72	152.94	154.64	153.91	155.12	154.76	155.00	155.09	155.09	156.02	156.82	157.00	156.49
Recreación y cultura	198.03	198.44	194.56	194.45	201.92	202.36	200.74	202.21	205.06	247.12	206.84	206.51	207.06
Educación	315.38	315.84	316.14	316.43	316.97	317.28	317.58	318.15	318.49	318.79	319.12	332.74	332.89
Restaurantes y hoteles	282.38	285.46	288.16	291.80	297.10	302.16	304.34	312.35	313.28	318.87	321.63	327.34	330.62
Bienes y servicios diversos	233.28	235.32	236.70	238.57	241.29	244.45	246.60	248.07	248.96	250.58	251.94	253.82	254.68

Fuente: INIDE.

Variación mensual del Índice de Precios al Consumidor (IPC) por división (variación porcentual)

Descripción	mar-22	abr-22	may-22	jun-22	jul-22	ago-22	sep-22	oct-22	nov-22	dic-22	ene-23	feb-23	mar-23
Índice general	1.15	1.22	0.65	0.51	1.34	0.86	0.07	1.33	0.68	1.61	0.10	1.08	0.50
Alimentos y bebidas no alcohólicas	1.85	1.57	0.46	0.38	2.21	1.14	(0.42)	2.23	1.35	1.52	1.42	0.60	0.68
Bebidas alcohólicas y tabaco	(0.11)	(0.62)	0.51	(0.18)	(0.70)	(0.62)	0.13	(0.36)	(0.36)	0.55	2.80	13.94	2.74
Prendas de vestir y calzado	0.61	0.79	0.34	0.40	0.54	0.97	0.88	0.37	0.27	0.67	0.18	0.64	0.25
Alojamiento, agua, electricidad, gas y otros combustibles	0.59	0.42	0.43	0.38	0.24	0.36	(0.10)	0.26	0.07	0.23	0.17	0.35	0.15
Muebles, artículos para el hogar y para la conservación ordinaria del hogar	0.88	1.10	1.38	1.13	1.05	0.88	0.49	0.57	0.28	0.31	0.36	0.37	0.46
Salud	0.25	0.57	0.15	0.17	0.38	(0.04)	0.39	0.82	0.56	(0.09)	0.29	0.42	0.22
Transporte	1.99	4.10	2.80	0.72	(0.27)	0.56	0.29	0.41	0.15	(0.07)	0.06	0.84	0.04
Comunicaciones	0.62	(1.15)	1.11	(0.47)	0.79	(0.23)	0.15	0.06	0.01	0.60	0.51	0.12	(0.33)
Recreación y cultura	1.34	0.21	(1.96)	(0.05)	3.84	0.22	(0.80)	0.73	1.41	20.51	(16.30)	(0.16)	0.27
Educación	0.11	0.15	0.10	0.09	0.17	0.10	0.10	0.18	0.11	0.09	0.10	4.27	0.04
Restaurantes y hoteles	0.62	1.09	0.95	1.26	1.82	1.70	0.72	2.63	0.30	1.79	0.87	1.78	1.00
Bienes y servicios diversos	0.70	0.88	0.59	0.79	1.14	1.31	0.88	0.59	0.36	0.65	0.54	0.74	0.34

Fuente: INIDE.

Variación acumulada del Índice de Precios al Consumidor (IPC) por división (variación porcentual)

Descripción	mar-22	abr-22	may-22	jun-22	jul-22	ago-22	sep-22	oct-22	nov-22	dic-22	ene-23	feb-23	mar-23
Índice general	2.80	4.05	4.73	5.26	6.66	7.58	7.66	9.08	9.83	11.59	0.10	1.18	1.68
Alimentos y bebidas no alcohólicas	4.48	6.12	6.61	7.02	9.38	10.62	10.15	12.61	14.13	15.87	1.42	2.02	2.72
Bebidas alcohólicas y tabaco	0.89	0.27	0.78	0.60	(0.10)	(0.72)	(0.59)	(0.34)	(0.70)	(0.15)	2.80	17.13	20.33
Prendas de vestir y calzado	1.64	2.44	2.79	3.20	3.76	4.77	5.69	6.08	6.37	7.08	0.18	0.82	1.07
Alojamiento, agua, electricidad, gas y otros combustibles	0.81	1.24	1.67	2.06	2.30	2.66	2.56	2.82	2.90	3.14	0.17	0.52	0.67
Muebles, artículos para el hogar y para la conservación ordinaria del hogar	2.78	3.92	5.35	6.54	7.66	8.61	9.15	9.77	10.08	10.42	0.36	0.73	1.20
Salud	0.46	1.03	1.18	1.36	1.75	1.71	2.10	2.94	3.51	3.42	0.29	0.71	0.93
Transporte	5.03	9.34	12.40	13.21	12.91	13.55	13.88	14.35	14.53	14.44	0.06	0.89	0.93
Comunicaciones	2.45	1.27	2.40	1.91	2.72	2.48	2.64	2.69	2.70	3.31	0.51	0.63	0.30
Recreación y cultura	(7.30)	(7.11)	(8.93)	(8.98)	(5.49)	(5.28)	(6.04)	(5.35)	(4.01)	15.67	(16.30)	(16.44)	(16.21)
Educación	3.55	3.70	3.80	3.89	4.07	4.17	4.27	4.46	4.57	4.67	0.10	4.38	4.42
Restaurantes y hoteles	2.90	4.03	5.01	6.34	8.27	10.11	10.91	13.83	14.16	16.20	0.87	2.66	3.69
Bienes y servicios diversos	2.25	3.15	3.75	4.57	5.76	7.15	8.09	8.73	9.12	9.84	0.54	1.29	1.63

Fuente: INIDE.

Variación interanual del Índice de Precios al Consumidor (IPC) por división (variación porcentual)

Descripción	mar-22	abr-22	may-22	jun-22	jul-22	ago-22	sep-22	oct-22	nov-22	dic-22	ene-23	feb-23	mar-23
Índice general	8.74	9.95	10.61	10.37	11.46	12.15	11.52	12.16	11.38	11.59	10.92	11.10	10.39
Alimentos y bebidas no alcohólicas	13.67	16.17	16.90	15.50	18.26	18.87	17.12	18.61	16.55	15.87	15.74	15.23	13.91
Bebidas alcohólicas y tabaco	(7.14)	(8.45)	(8.18)	(8.30)	(7.46)	(2.51)	(1.88)	0.00	(0.35)	(0.15)	2.36	15.80	19.10
Prendas de vestir y calzado	3.80	4.45	4.61	4.81	5.15	5.90	6.71	6.85	6.67	7.08	6.69	6.86	6.49
Alojamiento, agua, electricidad, gas y otros combustibles	7.65	7.52	8.52	8.17	6.83	6.30	5.52	3.80	3.20	3.14	3.14	3.44	2.99
Muebles, artículos para el hogar y para la conservación ordinaria del hogar	6.69	7.27	8.46	9.42	9.98	10.40	10.59	10.83	10.83	10.42	9.75	9.17	8.71
Salud	2.56	2.66	3.01	3.01	3.28	3.12	3.38	3.66	3.90	3.42	3.88	3.94	3.91
Transporte	12.03	16.88	19.21	18.54	16.62	17.20	17.53	16.05	15.07	14.44	14.30	12.12	9.97
Comunicaciones	2.73	1.75	0.91	0.65	1.41	1.68	1.47	1.23	2.25	3.31	1.95	2.11	1.14
Recreación y cultura	10.92	6.70	5.18	6.42	8.96	8.95	5.45	6.51	6.88	15.67	2.29	5.68	4.56
Educación	4.48	4.54	4.53	4.58	4.58	4.57	4.57	4.65	4.67	4.67	4.66	5.62	5.55
Restaurantes y hoteles	5.83	6.58	7.54	8.87	10.23	12.40	12.60	15.11	14.88	16.20	15.29	16.64	17.08
Bienes y servicios diversos	5.42	6.03	6.24	6.76	7.58	8.80	9.49	9.66	9.60	9.84	9.91	9.57	9.17

Fuente: INIDE.