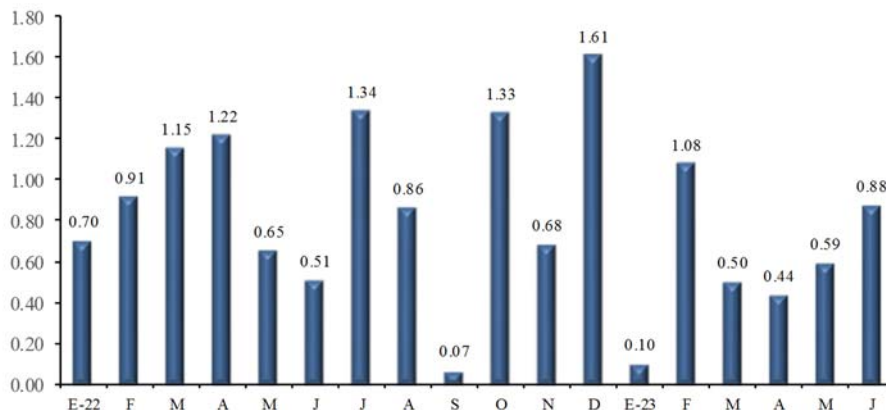


Estadísticas de Inflación en junio de 2023

Inflación mensual a junio de 2023

(variación porcentual)



Fuente: INIDE.

Inflación mensual por divisiones en junio de 2023

(variación porcentual)



Fuente: INIDE.

Inflación mensual y contribución por divisiones en junio de 2023 (puntos porcentuales)



Fuente: INIDE.

Inflación mensual y contribución por divisiones según región geográfica en junio de 2023 (variación porcentual y puntos porcentuales)

Divisiones	Variación			Contribución marginal		
	Nacional	Managua	Resto	Nacional	Managua	Resto
IPC nacional	0.88	0.76	1.07	0.875	0.487	0.389
Alimentos y bebidas no alcohólicas	1.12	0.86	1.53	0.423	0.199	0.224
Restaurantes y hoteles	1.70	2.03	1.22	0.185	0.131	0.053
Bienes y servicios diversos	1.19	1.49	0.67	0.084	0.067	0.017
Recreación y cultura	1.17	0.64	2.18	0.040	0.014	0.025
Muebles, artículos para el hogar y para la conservación	0.59	0.61	0.55	0.039	0.025	0.013
Bebidas alcohólicas y tabaco	2.13	2.93	0.56	0.036	0.033	0.003
Prendas de vestir y calzado	0.80	0.79	0.82	0.034	0.020	0.014
Salud	0.38	0.29	0.58	0.018	0.009	0.008
Alojamiento, agua, electricidad, gas y otros combustibles	0.18	0.15	0.24	0.015	0.008	0.007
Transporte	0.15	(0.24)	1.09	0.011	(0.013)	0.024
Educación	0.05	0.05	0.03	0.003	0.002	0.001
Comunicaciones	(0.52)	(0.70)	(0.21)	(0.011)	(0.009)	(0.002)

Fuente: INIDE.

Evolución mensual del Índice de Precios al Consumidor (IPC) nacional (índices, año base 2006)

Descripción	jun-22	jul-22	ago-22	sep-22	oct-22	nov-22	dic-22	ene-23	feb-23	mar-23	abr-23	may-23	jun-23
Índice general	270.15	273.76	276.12	276.31	279.98	281.89	286.42	286.70	289.79	291.24	292.52	294.24	296.82
Alimentos y bebidas no alcohólicas	319.03	326.07	329.78	328.38	335.70	340.24	345.41	350.31	352.40	354.80	356.67	359.02	363.05
Bebidas alcohólicas y tabaco	459.79	456.59	453.75	454.33	455.48	453.85	456.37	469.16	534.54	549.17	553.32	564.20	576.21
Prendas de vestir y calzado	215.88	217.04	219.15	221.08	221.90	222.49	223.99	224.39	225.82	226.39	227.37	228.91	230.74
Alojamiento, agua, electricidad, gas y otros combustibles	242.26	242.83	243.70	243.46	244.08	244.25	244.82	245.25	246.09	246.46	246.92	247.97	248.43
Muebles, artículos para el hogar y para la conservación ordinaria del hogar	248.30	250.91	253.13	254.37	255.83	256.55	257.33	258.26	259.22	260.41	261.99	263.74	265.29
Salud	249.77	250.73	250.63	251.60	253.66	255.08	254.85	255.58	256.67	257.22	257.96	258.98	259.98
Transporte	247.13	246.47	247.86	248.59	249.61	250.00	249.82	249.95	252.04	252.13	252.15	253.85	254.22
Comunicaciones	153.91	155.12	154.76	155.00	155.09	155.09	156.02	156.82	157.00	156.49	157.16	157.39	156.56
Recreación y cultura	194.45	201.92	202.36	200.74	202.21	205.06	247.12	206.84	206.51	207.06	207.81	206.79	209.21
Educación	316.43	316.97	317.28	317.58	318.15	318.49	318.79	319.12	332.74	332.89	333.06	333.21	333.37
Restaurantes y hoteles	291.80	297.10	302.16	304.34	312.35	313.28	318.87	321.63	327.34	330.62	333.07	335.11	340.82
Bienes y servicios diversos	238.57	241.29	244.45	246.60	248.07	248.96	250.58	251.94	253.82	254.68	255.92	258.72	261.81

Fuente: INIDE.

Variación mensual del Índice de Precios al Consumidor (IPC) por división (variación porcentual)

Descripción	jun-22	jul-22	ago-22	sep-22	oct-22	nov-22	dic-22	ene-23	feb-23	mar-23	abr-23	may-23	jun-23
Índice general	0.51	1.34	0.86	0.07	1.33	0.68	1.61	0.10	1.08	0.50	0.44	0.59	0.88
Alimentos y bebidas no alcohólicas	0.38	2.21	1.14	(0.42)	2.23	1.35	1.52	1.42	0.60	0.68	0.53	0.66	1.12
Bebidas alcohólicas y tabaco	(0.18)	(0.70)	(0.62)	0.13	0.25	(0.36)	0.55	2.80	13.94	2.74	0.76	1.97	2.13
Prendas de vestir y calzado	0.40	0.54	0.97	0.88	0.37	0.27	0.67	0.18	0.64	0.25	0.43	0.68	0.80
Alojamiento, agua, electricidad, gas y otros combustibles	0.38	0.24	0.36	(0.10)	0.26	0.07	0.23	0.17	0.35	0.15	0.19	0.43	0.18
Muebles, artículos para el hogar y para la conservación ordinaria del hogar	1.13	1.05	0.88	0.49	0.57	0.28	0.31	0.36	0.37	0.46	0.61	0.67	0.59
Salud	0.17	0.38	(0.04)	0.39	0.82	0.56	(0.09)	0.29	0.42	0.22	0.29	0.39	0.38
Transporte	0.72	(0.27)	0.56	0.29	0.41	0.15	(0.07)	0.06	0.84	0.04	0.01	0.68	0.15
Comunicaciones	(0.47)	0.79	(0.23)	0.15	0.06	0.01	0.60	0.51	0.12	(0.33)	0.43	0.14	(0.52)
Recreación y cultura	(0.05)	3.84	0.22	(0.80)	0.73	1.41	20.51	(16.30)	(0.16)	0.27	0.36	(0.49)	1.17
Educación	0.09	0.17	0.10	0.10	0.18	0.11	0.09	0.10	4.27	0.04	0.05	0.04	0.05
Restaurantes y hoteles	1.26	1.82	1.70	0.72	2.63	0.30	1.79	0.87	1.78	1.00	0.74	0.61	1.70
Bienes y servicios diversos	0.79	1.14	1.31	0.88	0.59	0.36	0.65	0.54	0.74	0.34	0.49	1.09	1.19

Fuente: INIDE.

Variación acumulada del Índice de Precios al Consumidor (IPC) por división (variación porcentual)

Descripción	jun-22	jul-22	ago-22	sep-22	oct-22	nov-22	dic-22	ene-23	feb-23	mar-23	abr-23	may-23	jun-23
Índice general	5.26	6.66	7.58	7.66	9.08	9.83	11.59	0.10	1.18	1.68	2.13	2.73	3.63
Alimentos y bebidas no alcohólicas	7.02	9.38	10.62	10.15	12.61	14.13	15.87	1.42	2.02	2.72	3.26	3.94	5.11
Bebidas alcohólicas y tabaco	0.60	(0.10)	(0.72)	(0.59)	(0.34)	(0.70)	(0.15)	2.80	17.13	20.33	21.24	23.63	26.26
Prendas de vestir y calzado	3.20	3.76	4.77	5.69	6.08	6.37	7.08	0.18	0.82	1.07	1.51	2.20	3.01
Alojamiento, agua, electricidad, gas y otros combustibles	2.06	2.30	2.66	2.56	2.82	2.90	3.14	0.17	0.52	0.67	0.85	1.29	1.47
Muebles, artículos para el hogar y para la conservación ordinaria del hogar	6.54	7.66	8.61	9.15	9.77	10.08	10.42	0.36	0.73	1.20	1.81	2.49	3.09
Salud	1.36	1.75	1.71	2.10	2.94	3.51	3.42	0.29	0.71	0.93	1.22	1.62	2.01
Transporte	13.21	12.91	13.55	13.88	14.35	14.53	14.44	0.06	0.89	0.93	0.93	1.62	1.76
Comunicaciones	1.91	2.72	2.48	2.64	2.69	2.70	3.31	0.51	0.63	0.30	0.73	0.87	0.35
Recreación y cultura	(8.98)	(5.49)	(5.28)	(6.04)	(5.35)	(4.01)	15.67	(16.30)	(16.44)	(16.21)	(15.91)	(16.32)	(15.34)
Educación	3.89	4.07	4.17	4.27	4.46	4.57	4.67	0.10	4.38	4.42	4.48	4.52	4.57
Restaurantes y hoteles	6.34	8.27	10.11	10.91	13.83	14.16	16.20	0.87	2.66	3.69	4.45	5.09	6.89
Bienes y servicios diversos	4.57	5.76	7.15	8.09	8.73	9.12	9.84	0.54	1.29	1.63	2.13	3.25	4.48

Fuente: INIDE.

Variación interanual del Índice de Precios al Consumidor (IPC) por división (variación porcentual)

Descripción	jun-22	jul-22	ago-22	sep-22	oct-22	nov-22	dic-22	ene-23	feb-23	mar-23	abr-23	may-23	jun-23
Índice general	10.37	11.46	12.15	11.52	12.16	11.38	11.59	10.92	11.10	10.39	9.53	9.47	9.87
Alimentos y bebidas no alcohólicas	15.50	18.26	18.87	17.12	18.61	16.55	15.87	15.74	15.23	13.91	12.74	12.96	13.80
Bebidas alcohólicas y tabaco	(8.30)	(7.46)	(2.51)	(1.88)	0.00	(0.35)	(0.15)	2.36	15.80	19.10	20.74	22.49	25.32
Prendas de vestir y calzado	4.81	5.15	5.90	6.71	6.85	6.67	7.08	6.69	6.86	6.49	6.11	6.46	6.88
Alojamiento, agua, electricidad, gas y otros combustibles	8.17	6.83	6.30	5.52	3.80	3.20	3.14	3.14	3.44	2.99	2.75	2.75	2.55
Muebles, artículos para el hogar y para la conservación ordinaria del hogar	9.42	9.98	10.40	10.59	10.83	10.83	10.42	9.75	9.17	8.71	8.18	7.42	6.84
Salud	3.01	3.28	3.12	3.38	3.66	3.90	3.42	3.88	3.94	3.91	3.61	3.87	4.09
Transporte	18.54	16.62	17.20	17.53	16.05	15.07	14.44	14.30	12.12	9.97	5.64	3.46	2.87
Comunicaciones	0.65	1.41	1.68	1.47	1.23	2.25	3.31	1.95	2.11	1.14	2.76	1.78	1.73
Recreación y cultura	6.42	8.96	8.95	5.45	6.51	6.88	15.67	2.29	5.68	4.56	4.72	6.29	7.59
Educación	4.58	4.58	4.57	4.57	4.65	4.67	4.67	4.66	5.62	5.55	5.45	5.40	5.35
Restaurantes y hoteles	8.87	10.23	12.40	12.60	15.11	14.88	16.20	15.29	16.64	17.08	16.68	16.29	16.80
Bienes y servicios diversos	6.76	7.58	8.80	9.49	9.66	9.60	9.84	9.91	9.57	9.17	8.75	9.30	9.74

Fuente: INIDE.