

REPORTE DEL ÍNDICE DE PRECIOS AL CONSUMIDOR (IPC) **Correspondiente al mes de febrero de 2023**

- La inflación en febrero fue de 1.08 por ciento.
- Este resultado estuvo explicado principalmente, por el comportamiento al alza de los precios en algunos bienes y servicios de las divisiones de: Educación, Alimentos y Bebidas no alcohólicas y Bebidas alcohólicas y tabaco, lo que fue parcialmente contrarrestado por disminuciones de precios en la división de Recreación y cultura.

La inflación de febrero, medida por la variación mensual del IPC, fue de 1.08 por ciento (0.91 % en febrero 2022). En tanto, la inflación acumulada fue 1.18 por ciento (1.62 % en febrero 2022), la inflación interanual fue 11.10 por ciento (7.75 % en febrero 2022). Por su parte, la inflación subyacente interanual fue de 9.36 por ciento (6.01 % en febrero 2022).

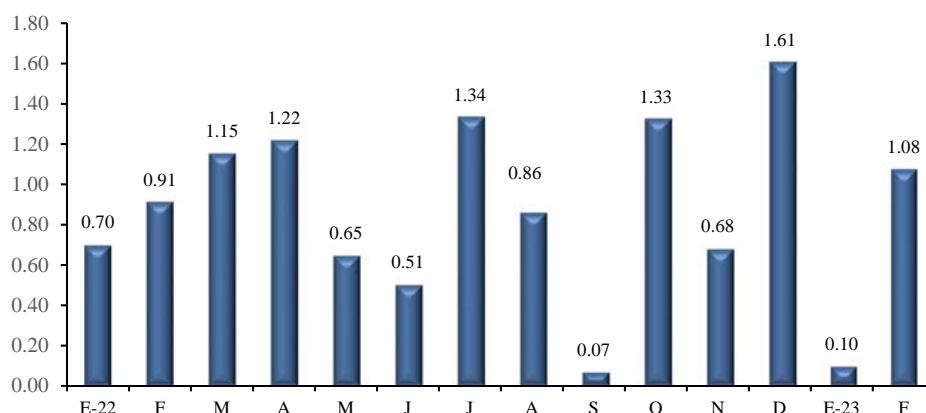
Inflación mensual
1.08 %

Inflación acumulada
1.18 %

Inflación interanual
11.10 %

Inflación subyacente (var interanual)
9.36%

Inflación mensual a febrero de 2023
(Variación porcentual)



Fuente: INIDE.

En la inflación mensual se observó contribuciones positivas en once de las doce divisiones que conforman la canasta del IPC, destacándose los aumentos de precios en las divisiones de: Educación (4.27 %), con un aporte de 0.246 puntos porcentuales (pp.); Alimentos y bebidas no alcohólicas (0.60 %), con una incidencia de 0.225 pp.; y Bebidas alcohólicas y tabaco (13.94 %), con una contribución de 0.201 pp.; que de forma conjunta contribuyeron con 0.672 pp. a la variación del mes. Lo anterior fue atenuado por las disminuciones de precios registradas en la división de Recreación y cultura (-0.16 %), con una incidencia de -0.006 pp.

A nivel de zona geográfica, la inflación mensual en Managua fue de 1.18 por ciento (1.01 % en febrero 2022). Entre las divisiones que contribuyeron mayormente al

resultado positivo se encuentran: Restaurantes y hoteles con una contribución de 0.147 pp. y Alimentos y bebidas no alcohólicas con un aporte de 0.145 pp. En el resto del país, la inflación mensual fue de 0.89 por ciento (0.75 % en febrero 2022), atribuido al aumento de precios en la división de Educación con un aporte de 0.102 pp.

Variación mensual y contribución marginal a la inflación nacional por divisiones y según área geográfica

(Variación porcentual y puntos porcentuales, febrero 2023)

Divisiones	Variación			Contribución marginal		
	Nacional	Managua	Resto	Nacional	Managua	Resto
IPC nacional	1.08	1.18	0.89	1.076	0.753	0.323
Educación	4.27	3.40	6.72	0.246	0.144	0.102
Alimentos y bebidas no alcohólicas	0.60	0.63	0.55	0.225	0.145	0.080
Bebidas alcohólicas y tabaco	13.94	14.37	13.08	0.201	0.138	0.063
Restaurantes y hoteles	1.78	2.28	1.01	0.189	0.147	0.043
Transporte	0.84	1.12	0.13	0.065	0.062	0.003
Bienes y servicios diversos	0.74	0.73	0.77	0.052	0.033	0.020
Alojamiento, agua, electricidad, gas y otros combustibles	0.35	0.33	0.37	0.029	0.018	0.011
Prendas de vestir y calzado	0.64	0.89	0.25	0.028	0.023	0.004
Muebles, artículos para el hogar y para su conservación	0.37	0.32	0.45	0.025	0.013	0.011
Salud	0.42	0.52	0.22	0.020	0.017	0.003
Comunicaciones	0.12	0.13	0.10	0.003	0.002	0.001
Recreación y cultura	(0.16)	0.51	(1.42)	(0.006)	0.012	(0.017)

Fuente: INIDE.

PRINCIPALES VARIACIONES A NIVEL DE DIVISIONES

Educación: variación 4.27 % y contribución 0.246 pp. 

Registró aumento de precios en el valor de las maestrías (17.94 %), que incidió con 0.078 pp.; mensualidad de secundaria (5.75 %), con un aporte de 0.071 pp.; y mensualidad de primaria (5.46 %), con una contribución de 0.070 pp. El aporte conjunto de estos productos fue 0.219 pp.

Alimentos y bebidas no alcohólicas: variación 0.60 % y contribución 0.225 pp. 

Presentó aumento de precios principalmente en el queso (5.06 %) que incidió con 0.115 pp., arroz (2.95%) que incidió con 0.095 pp. y el frijol (7.46%) con una incidencia de 0.093 pp. El aporte conjunto de estos productos fue de 0.303 pp. a la variación del mes.

Bebidas alcohólicas y tabaco: variación 13.94 % y contribución 0.201 pp. 

Registró aumento de precios principalmente en el cigarrillo (19.66 %), que incidió con 0.190 pp. y la cerveza (1.97 %) con una incidencia de 0.006 pp., que en conjunto aportaron 0.196 pp.

Recreación y cultura: variación -0.16 % y contribución -0.006 pp. 

Se registró disminución de precios principalmente en el billete de lotería (-7.34 %), que incidió con -0.040 pp. a la variación del mes.