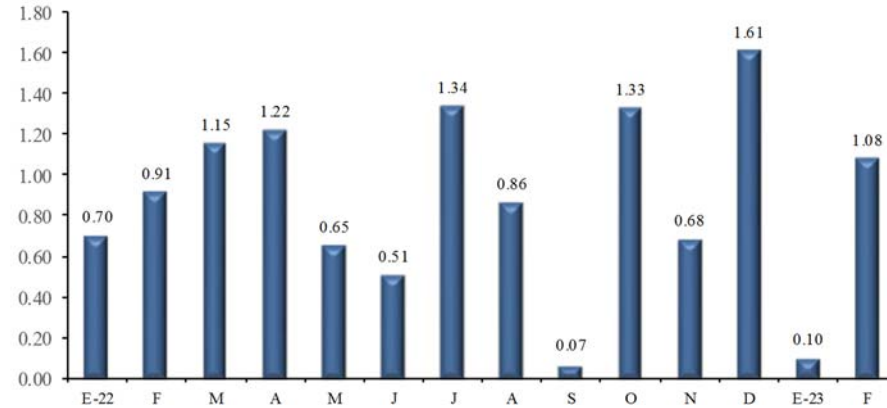


## Estadísticas de Inflación en febrero de 2023

### Inflación mensual a febrero de 2023

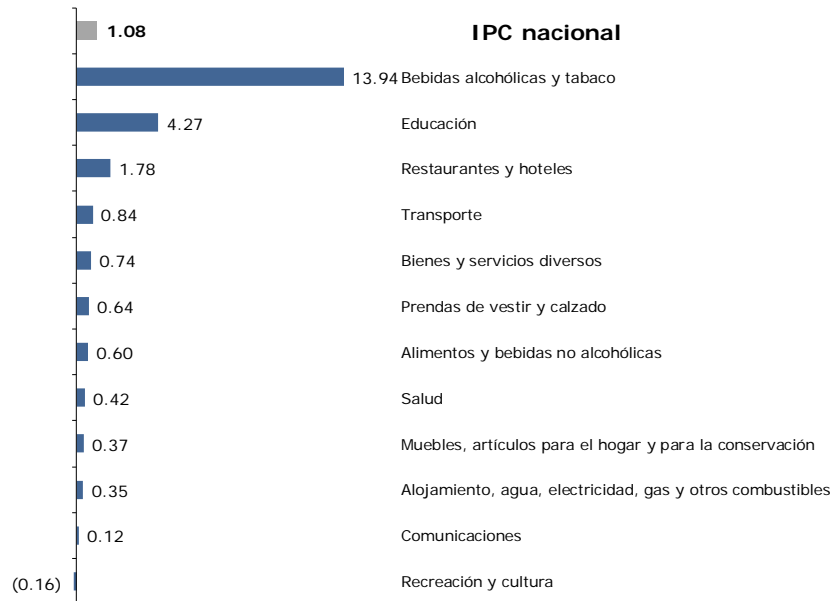
(variación porcentual)



Fuente: INIDE.

### Inflación mensual por divisiones en febrero de 2023

(variación porcentual)



Fuente: INIDE.

## Inflación mensual y contribución por divisiones en febrero de 2023 (puntos porcentuales)



Fuente: INIDE.

## Inflación mensual y contribución por divisiones según región geográfica en febrero de 2023 (variación porcentual y puntos porcentuales)

Divisiones	Variación			Contribución marginal		
	Nacional	Managua	Resto	Nacional	Managua	Resto
<b>IPC nacional</b>	<b>1.08</b>	<b>1.18</b>	<b>0.89</b>	<b>1.076</b>	<b>0.753</b>	<b>0.323</b>
Educación	4.27	3.40	6.72	0.246	0.144	0.102
Alimentos y bebidas no alcohólicas	0.60	0.63	0.55	0.225	0.145	0.080
Bebidas alcohólicas y tabaco	13.94	14.37	13.08	0.201	0.138	0.063
Restaurantes y hoteles	1.78	2.28	1.01	0.189	0.147	0.043
Transporte	0.84	1.12	0.13	0.065	0.062	0.003
Bienes y servicios diversos	0.74	0.73	0.77	0.052	0.033	0.020
Alojamiento, agua, electricidad, gas y otros combustibles	0.35	0.33	0.37	0.029	0.018	0.011
Prendas de vestir y calzado	0.64	0.89	0.25	0.028	0.023	0.004
Muebles, artículos para el hogar y para la conservación	0.37	0.32	0.45	0.025	0.013	0.011
Salud	0.42	0.52	0.22	0.020	0.017	0.003
Comunicaciones	0.12	0.13	0.10	0.003	0.002	0.001
Recreación y cultura	(0.16)	0.51	(1.42)	(0.006)	0.012	(0.017)

Fuente: INIDE.

## Evolución mensual del Índice de Precios al Consumidor (IPC) nacional (índices, año base 2006)

Descripción	feb-22	mar-22	abr-22	may-22	jun-22	jul-22	ago-22	sep-22	oct-22	nov-22	dic-22	ene-23	feb-23
<b>Índice general</b>	<b>260.83</b>	<b>263.84</b>	<b>267.05</b>	<b>268.79</b>	<b>270.15</b>	<b>273.76</b>	<b>276.12</b>	<b>276.31</b>	<b>279.98</b>	<b>281.89</b>	<b>286.42</b>	<b>286.70</b>	<b>289.79</b>
Alimentos y bebidas no alcohólicas	305.83	311.48	316.36	317.83	319.03	326.07	329.78	328.38	335.70	340.24	345.41	350.31	352.40
Bebidas alcohólicas y tabaco	461.62	461.12	458.26	460.60	459.79	456.59	453.75	454.33	455.48	453.85	456.37	469.16	534.54
Prendas de vestir y calzado	211.31	212.60	214.28	215.02	215.88	217.04	219.15	221.08	221.90	222.49	223.99	224.39	225.82
Alojamiento, agua, electricidad, gas y otros combustibles	237.91	239.30	240.31	241.35	242.26	242.83	243.70	243.46	244.08	244.25	244.82	245.25	246.09
Muebles, artículos para el hogar y para la conservación ordinaria del hogar	237.44	239.54	242.18	245.53	248.30	250.91	253.13	254.37	255.83	256.55	257.33	258.26	259.22
Salud	246.94	247.55	248.97	249.34	249.77	250.73	250.63	251.60	253.66	255.08	254.85	255.58	256.67
Transporte	224.80	229.27	238.68	245.35	247.13	246.47	247.86	248.59	249.61	250.00	249.82	249.95	252.04
Comunicaciones	153.76	154.72	152.94	154.64	153.91	155.12	154.76	155.00	155.09	155.09	156.02	156.82	157.00
Recreación y cultura	195.41	198.03	198.44	194.56	194.45	201.92	202.36	200.74	202.21	205.06	247.12	206.84	206.51
Educación	315.05	315.38	315.84	316.14	316.43	316.97	317.28	317.58	318.15	318.49	318.79	319.12	332.74
Restaurantes y hoteles	280.64	282.38	285.46	288.16	291.80	297.10	302.16	304.34	312.35	313.28	318.87	321.63	327.34
Bienes y servicios diversos	231.65	233.28	235.32	236.70	238.57	241.29	244.45	246.60	248.07	248.96	250.58	251.94	253.82

Fuente: INIDE.

## Variación mensual del Índice de Precios al Consumidor (IPC) por división (variación porcentual)

Descripción	feb-22	mar-22	abr-22	may-22	jun-22	jul-22	ago-22	sep-22	oct-22	nov-22	dic-22	ene-23	feb-23
<b>Índice general</b>	<b>0.91</b>	<b>1.15</b>	<b>1.22</b>	<b>0.65</b>	<b>0.51</b>	<b>1.34</b>	<b>0.86</b>	<b>0.07</b>	<b>1.33</b>	<b>0.68</b>	<b>1.61</b>	<b>0.10</b>	<b>1.08</b>
Alimentos y bebidas no alcohólicas	1.04	1.85	1.57	0.46	0.38	2.21	1.14	(0.42)	2.23	1.35	1.52	1.42	0.60
Bebidas alcohólicas y tabaco	0.72	(0.11)	(0.62)	0.51	(0.18)	(0.70)	(0.62)	0.13	0.25	(0.36)	0.55	2.80	13.94
Prendas de vestir y calzado	0.48	0.61	0.79	0.34	0.40	0.54	0.97	0.88	0.37	0.27	0.67	0.18	0.64
Alojamiento, agua, electricidad, gas y otros combustibles	0.05	0.59	0.42	0.43	0.38	0.24	0.36	(0.10)	0.26	0.07	0.23	0.17	0.35
Muebles, artículos para el hogar y para la conservación ordinaria del hogar	0.90	0.88	1.10	1.38	1.13	1.05	0.88	0.49	0.57	0.28	0.31	0.36	0.37
Salud	0.37	0.25	0.57	0.15	0.17	0.38	(0.04)	0.39	0.82	0.56	(0.09)	0.29	0.42
Transporte	2.80	1.99	4.10	2.80	0.72	(0.27)	0.56	0.29	0.41	0.15	(0.07)	0.06	0.84
Comunicaciones	(0.04)	0.62	(1.15)	1.11	(0.47)	0.79	(0.23)	0.15	0.06	0.01	0.60	0.51	0.12
Recreación y cultura	(3.36)	1.34	0.21	(1.96)	(0.05)	3.84	0.22	(0.80)	0.73	1.41	20.51	(16.30)	(0.16)
Educación	3.33	0.11	0.15	0.10	0.09	0.17	0.10	0.10	0.18	0.11	0.09	0.10	4.27
Restaurantes y hoteles	0.60	0.62	1.09	0.95	1.26	1.82	1.70	0.72	2.63	0.30	1.79	0.87	1.78
Bienes y servicios diversos	1.05	0.70	0.88	0.59	0.79	1.14	1.31	0.88	0.59	0.36	0.65	0.54	0.74

Fuente: INIDE.

## Variación acumulada del Índice de Precios al Consumidor (IPC) por división (variación porcentual)

Descripción	feb-22	mar-22	abr-22	may-22	jun-22	jul-22	ago-22	sep-22	oct-22	nov-22	dic-22	ene-23	feb-23
<b>Índice general</b>	<b>1.62</b>	<b>2.80</b>	<b>4.05</b>	<b>4.73</b>	<b>5.26</b>	<b>6.66</b>	<b>7.58</b>	<b>7.66</b>	<b>9.08</b>	<b>9.83</b>	<b>11.59</b>	<b>0.10</b>	<b>1.18</b>
Alimentos y bebidas no alcohólicas	2.59	4.48	6.12	6.61	7.02	9.38	10.62	10.15	12.61	14.13	15.87	1.42	2.02
Bebidas alcohólicas y tabaco	1.00	0.89	0.27	0.78	0.60	(0.10)	(0.72)	(0.59)	(0.34)	(0.70)	(0.15)	2.80	17.13
Prendas de vestir y calzado	1.02	1.64	2.44	2.79	3.20	3.76	4.77	5.69	6.08	6.37	7.08	0.18	0.82
Alojamiento, agua, electricidad, gas y otros combustibles	0.22	0.81	1.24	1.67	2.06	2.30	2.66	2.56	2.82	2.90	3.14	0.17	0.52
Muebles, artículos para el hogar y para la conservación ordinaria del hogar	1.88	2.78	3.92	5.35	6.54	7.66	8.61	9.15	9.77	10.08	10.42	0.36	0.73
Salud	0.21	0.46	1.03	1.18	1.36	1.75	1.71	2.10	2.94	3.51	3.42	0.29	0.71
Transporte	2.98	5.03	9.34	12.40	13.21	12.91	13.55	13.88	14.35	14.53	14.44	0.06	0.89
Comunicaciones	1.82	2.45	1.27	2.40	1.91	2.72	2.48	2.64	2.69	2.70	3.31	0.51	0.63
Recreación y cultura	(8.53)	(7.30)	(7.11)	(8.93)	(8.98)	(5.49)	(5.28)	(6.04)	(5.35)	(4.01)	15.67	(16.30)	(16.44)
Educación	3.44	3.55	3.70	3.80	3.89	4.07	4.17	4.27	4.46	4.57	4.67	0.10	4.38
Restaurantes y hoteles	2.27	2.90	4.03	5.01	6.34	8.27	10.11	10.91	13.83	14.16	16.20	0.87	2.66
Bienes y servicios diversos	1.54	2.25	3.15	3.75	4.57	5.76	7.15	8.09	8.73	9.12	9.84	0.54	1.29

Fuente: INIDE.

## Variación interanual del Índice de Precios al Consumidor (IPC) por división (variación porcentual)

Descripción	feb-22	mar-22	abr-22	may-22	jun-22	jul-22	ago-22	sep-22	oct-22	nov-22	dic-22	ene-23	feb-23
<b>Índice general</b>	<b>7.75</b>	<b>8.74</b>	<b>9.95</b>	<b>10.61</b>	<b>10.37</b>	<b>11.46</b>	<b>12.15</b>	<b>11.52</b>	<b>12.16</b>	<b>11.38</b>	<b>11.59</b>	<b>10.92</b>	<b>11.10</b>
Alimentos y bebidas no alcohólicas	11.03	13.67	16.17	16.90	15.50	18.26	18.87	17.12	18.61	16.55	15.87	15.74	15.23
Bebidas alcohólicas y tabaco	(6.58)	(7.14)	(8.45)	(8.18)	(8.30)	(7.46)	(2.51)	(1.88)	0.00	(0.35)	(0.15)	2.36	15.80
Prendas de vestir y calzado	3.26	3.80	4.45	4.61	4.81	5.15	5.90	6.71	6.85	6.67	7.08	6.69	6.86
Alojamiento, agua, electricidad, gas y otros combustibles	8.09	7.65	7.52	8.52	8.17	6.83	6.30	5.52	3.80	3.20	3.14	3.14	3.44
Muebles, artículos para el hogar y para la conservación ordinaria del hogar	6.20	6.69	7.27	8.46	9.42	9.98	10.40	10.59	10.83	10.83	10.42	9.75	9.17
Salud	2.63	2.56	2.66	3.01	3.01	3.28	3.12	3.38	3.66	3.90	3.42	3.88	3.94
Transporte	13.82	12.03	16.88	19.21	18.54	16.62	17.20	17.53	16.05	15.07	14.44	14.30	12.12
Comunicaciones	2.84	2.73	1.75	0.91	0.65	1.41	1.68	1.47	1.23	2.25	3.31	1.95	2.11
Recreación y cultura	7.53	10.92	6.70	5.18	6.42	8.96	8.95	5.45	6.51	6.88	15.67	2.29	5.68
Educación	4.47	4.48	4.54	4.53	4.58	4.58	4.57	4.57	4.65	4.67	4.67	4.66	5.62
Restaurantes y hoteles	5.39	5.83	6.58	7.54	8.87	10.23	12.40	12.60	15.11	14.88	16.20	15.29	16.64
Bienes y servicios diversos	5.05	5.42	6.03	6.24	6.76	7.58	8.80	9.49	9.66	9.60	9.84	9.91	9.57

Fuente: INIDE.