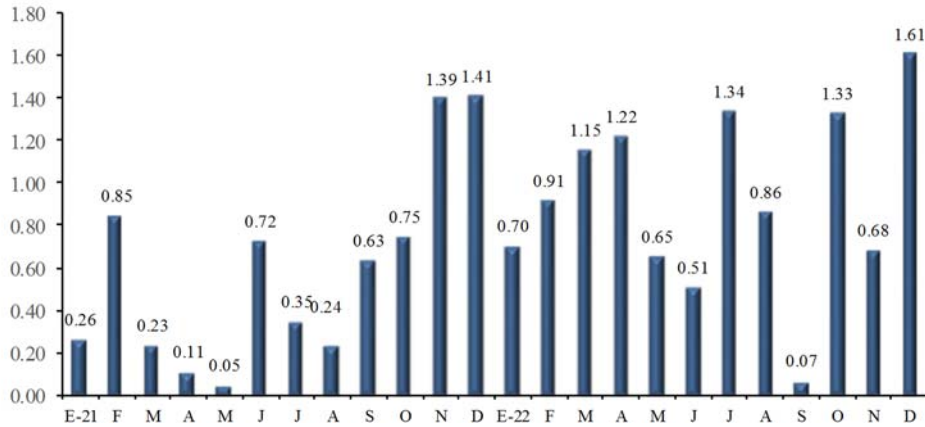


Estadísticas de Inflación en diciembre de 2022

Inflación mensual a diciembre de 2022

(variación porcentual)



Fuente: INIDE.

Inflación mensual por divisiones en diciembre de 2022

(variación porcentual)



Fuente: INIDE.

Inflación mensual y contribución por divisiones en diciembre de 2022 (puntos porcentuales)



Fuente: INIDE.

Inflación mensual y contribución por divisiones según región geográfica en diciembre de 2022 (variación porcentual y puntos porcentuales)

Divisiones	Variación			Contribución marginal		
	Nacional	Managua	Resto	Nacional	Managua	Resto
IPC nacional	1.61	1.39	1.99	1.607	0.886	0.721
Recreación y cultura	20.51	12.90	34.93	0.720	0.296	0.424
Alimentos y bebidas no alcohólicas	1.52	1.40	1.70	0.566	0.320	0.246
Restaurantes y hoteles	1.79	2.85	0.22	0.189	0.179	0.010
Bienes y servicios diversos	0.65	0.67	0.62	0.046	0.030	0.016
Prendas de vestir y calzado	0.67	0.76	0.53	0.029	0.020	0.009
Muebles, artículos para el hogar y para la conservación	0.31	0.34	0.24	0.021	0.015	0.006
Alojamiento, agua, electricidad, gas y otros combustibles	0.23	0.26	0.18	0.020	0.014	0.005
Comunicaciones	0.60	0.81	0.23	0.013	0.011	0.002
Bebidas alcohólicas y tabaco	0.55	0.58	0.50	0.008	0.005	0.002
Educación	0.09	0.10	0.07	0.005	0.004	0.001
Salud	(0.09)	(0.23)	0.22	(0.004)	(0.008)	0.003
Transporte	(0.07)	(0.06)	(0.11)	(0.006)	(0.003)	(0.002)

Fuente: NIDE.

Evolución mensual del Índice de Precios al Consumidor (IPC) nacional (índices, año base 2006)

Descripción	dic-21	ene-22	feb-22	mar-22	abr-22	may-22	jun-22	jul-22	ago-22	sep-22	oct-22	nov-22	dic-22
Índice general	256.66	258.47	260.83	263.84	267.05	268.79	270.15	273.76	276.12	276.31	279.98	281.89	286.42
Alimentos y bebidas no alcohólicas	298.11	302.68	305.83	311.48	316.36	317.83	319.03	326.07	329.78	328.38	335.70	340.24	345.41
Bebidas alcohólicas y tabaco	457.04	458.32	461.62	461.12	458.26	460.60	459.79	456.59	453.75	454.33	455.48	453.85	456.37
Prendas de vestir y calzado	209.18	210.31	211.31	212.60	214.28	215.02	215.88	217.04	219.15	221.08	221.90	222.49	223.99
Alojamiento, agua, electricidad, gas y otros combustibles	237.38	237.78	237.91	239.30	240.31	241.35	242.26	242.83	243.70	243.46	244.08	244.25	244.82
Muebles, artículos para el hogar y para la conservación ordinaria del hogar	233.06	235.33	237.44	239.54	242.18	245.53	248.30	250.91	253.13	254.37	255.83	256.55	257.33
Salud	246.42	246.02	246.94	247.55	248.97	249.34	249.77	250.73	250.63	251.60	253.66	255.08	254.85
Transporte	218.29	218.68	224.80	229.27	238.68	245.35	247.13	246.47	247.86	248.59	249.61	250.00	249.82
Comunicaciones	151.02	153.82	153.76	154.72	152.94	154.64	153.91	155.12	154.76	155.09	155.09	155.09	156.02
Recreación y cultura	213.64	202.21	195.41	198.03	198.44	194.56	194.45	201.92	202.36	200.74	202.21	205.06	247.12
Educación	304.58	304.91	315.05	315.38	315.84	316.14	316.43	316.97	317.28	317.58	318.15	318.49	318.79
Restaurantes y hoteles	274.41	278.97	280.64	282.38	285.46	288.16	291.80	297.10	302.16	304.34	312.35	313.28	318.87
Bienes y servicios diversos	228.14	229.24	231.65	233.28	235.32	236.70	238.57	241.29	244.45	246.60	248.07	248.96	250.58

Fuente: INIDE.

Variación mensual del Índice de Precios al Consumidor (IPC) por división (variación porcentual)

Descripción	dic-21	ene-22	feb-22	mar-22	abr-22	may-22	jun-22	jul-22	ago-22	sep-22	oct-22	nov-22	dic-22
Índice general	1.41	0.70	0.91	1.15	1.22	0.65	0.51	1.34	0.86	0.07	1.33	0.68	1.61
Alimentos y bebidas no alcohólicas	2.12	1.53	1.04	1.85	1.57	0.46	0.38	2.21	1.14	(0.42)	2.23	1.35	1.52
Bebidas alcohólicas y tabaco	0.35	0.28	0.72	(0.11)	(0.62)	0.51	(0.18)	(0.70)	(0.62)	0.13	0.25	(0.36)	0.55
Prendas de vestir y calzado	0.29	0.54	0.48	0.61	0.79	0.34	0.40	0.54	0.97	0.88	0.37	0.27	0.67
Alojamiento, agua, electricidad, gas y otros combustibles	0.29	0.17	0.05	0.59	0.42	0.43	0.38	0.24	0.36	(0.10)	0.26	0.07	0.23
Muebles, artículos para el hogar y para la conservación ordinaria del hogar	0.68	0.98	0.90	0.88	1.10	1.38	1.13	1.05	0.88	0.49	0.57	0.28	0.31
Salud	0.38	(0.16)	0.37	0.25	0.57	0.15	0.17	0.38	(0.04)	0.39	0.82	0.56	(0.09)
Transporte	0.48	0.18	2.80	1.99	4.10	2.80	0.72	(0.27)	0.56	0.29	0.41	0.15	(0.07)
Comunicaciones	(0.43)	1.86	(0.04)	0.62	(1.15)	1.11	(0.47)	0.79	(0.23)	0.15	0.06	0.01	0.60
Recreación y cultura	11.34	(5.35)	(3.36)	1.34	0.21	(1.96)	(0.05)	3.84	0.22	(0.80)	0.73	1.41	20.51
Educación	0.10	0.11	3.33	0.11	0.15	0.10	0.09	0.17	0.10	0.10	0.18	0.11	0.09
Restaurantes y hoteles	0.63	1.66	0.60	0.62	1.09	0.95	1.26	1.82	1.70	0.72	2.63	0.30	1.79
Bienes y servicios diversos	0.44	0.48	1.05	0.70	0.88	0.59	0.79	1.14	1.31	0.88	0.59	0.36	0.65

Fuente: INIDE.

Variación acumulada del Índice de Precios al Consumidor (IPC) por división (variación porcentual)

Descripción	dic-21	ene-22	feb-22	mar-22	abr-22	may-22	jun-22	jul-22	ago-22	sep-22	oct-22	nov-22	dic-22
Índice general	7.21	0.70	1.62	2.80	4.05	4.73	5.26	6.66	7.58	7.66	9.08	9.83	11.59
Alimentos y bebidas no alcohólicas	10.34	1.53	2.59	4.48	6.12	6.61	7.02	9.38	10.62	10.15	12.61	14.13	15.87
Bebidas alcohólicas y tabaco	6.12	0.28	1.00	0.89	0.27	0.78	0.60	(0.10)	(0.72)	(0.59)	(0.34)	(0.70)	(0.15)
Prendas de vestir y calzado	2.66	0.54	1.02	1.64	2.44	2.79	3.20	3.76	4.77	5.69	6.08	6.37	7.08
Alojamiento, agua, electricidad, gas y otros combustibles	5.89	0.17	0.22	0.81	1.24	1.67	2.06	2.30	2.66	2.56	2.82	2.90	3.14
Muebles, artículos para el hogar y para la conservación ordinaria del hogar	4.78	0.98	1.88	2.78	3.92	5.35	6.54	7.66	8.61	9.15	9.77	10.08	10.42
Salud	3.04	(0.16)	0.21	0.46	1.03	1.18	1.36	1.75	1.71	2.10	2.94	3.51	3.42
Transporte	14.06	0.18	2.98	5.03	9.34	12.40	13.21	12.91	13.55	13.88	14.35	14.53	14.44
Comunicaciones	1.38	1.86	1.82	2.45	1.27	2.40	1.91	2.72	2.48	2.64	2.69	2.70	3.31
Recreación y cultura	9.70	(5.35)	(8.53)	(7.30)	(7.11)	(8.93)	(8.98)	(5.49)	(5.28)	(6.04)	(5.35)	(4.01)	15.67
Educación	3.38	0.11	3.44	3.55	3.70	3.80	3.89	4.07	4.17	4.27	4.46	4.57	4.67
Restaurantes y hoteles	3.96	1.66	2.27	2.90	4.03	5.01	6.34	8.27	10.11	10.91	13.83	14.16	16.20
Bienes y servicios diversos	4.26	0.48	1.54	2.25	3.15	3.75	4.57	5.76	7.15	8.09	8.73	9.12	9.84

Fuente: INIDE.

Variación interanual del Índice de Precios al Consumidor (IPC) por división (variación porcentual)

Descripción	dic-21	ene-22	feb-22	mar-22	abr-22	may-22	jun-22	jul-22	ago-22	sep-22	oct-22	nov-22	dic-22
Índice general	7.21	7.68	7.75	8.74	9.95	10.61	10.37	11.46	12.15	11.52	12.16	11.38	11.59
Alimentos y bebidas no alcohólicas	10.34	10.30	11.03	13.67	16.17	16.90	15.50	18.26	18.87	17.12	18.61	16.55	15.87
Bebidas alcohólicas y tabaco	6.12	0.32	(6.58)	(7.14)	(8.45)	(8.18)	(8.30)	(7.46)	(2.51)	(1.88)	0.00	(0.35)	(0.15)
Prendas de vestir y calzado	2.66	3.05	3.26	3.80	4.45	4.61	4.81	5.15	5.90	6.71	6.85	6.67	7.08
Alojamiento, agua, electricidad, gas y otros combustibles	5.89	9.18	8.09	7.65	7.52	8.52	8.17	6.83	6.30	5.52	3.80	3.20	3.14
Muebles, artículos para el hogar y para la conservación ordinaria del hogar	4.78	5.60	6.20	6.69	7.27	8.46	9.42	9.98	10.40	10.59	10.83	10.83	10.42
Salud	3.04	2.50	2.63	2.56	2.66	3.01	3.01	3.28	3.12	3.38	3.66	3.90	3.42
Transporte	14.06	12.32	13.82	12.03	16.88	19.21	18.54	16.62	17.20	17.53	16.05	15.07	14.44
Comunicaciones	1.38	2.42	2.84	2.73	1.75	0.91	0.65	1.41	1.68	1.47	1.23	2.25	3.31
Recreación y cultura	9.70	15.26	7.53	10.92	6.70	5.18	6.42	8.96	8.95	5.45	6.51	6.88	15.67
Educación	3.38	3.40	4.47	4.48	4.54	4.53	4.58	4.58	4.57	4.57	4.65	4.67	4.67
Restaurantes y hoteles	3.96	5.13	5.39	5.83	6.58	7.54	8.87	10.23	12.40	12.60	15.11	14.88	16.20
Bienes y servicios diversos	4.26	4.45	5.05	5.42	6.03	6.24	6.76	7.58	8.80	9.49	9.66	9.60	9.84

Fuente: INIDE.