

REPORTE DEL ÍNDICE DE PRECIOS AL CONSUMIDOR (IPC) Correspondiente al mes de enero de 2023

- La inflación en enero fue de 0.10 por ciento.
- Este resultado estuvo explicado principalmente, por el comportamiento al alza de los precios en algunos bienes y servicios de las divisiones de Alimentos y bebidas no alcohólicas, Restaurantes y hoteles y Bebidas alcohólicas y tabaco, lo que fue parcialmente contrarrestado por disminuciones de precios en la división de Recreación y cultura.

La inflación de enero, medida por la variación mensual del IPC, fue de 0.10 por ciento (0.70 % en enero 2022). En tanto, la inflación interanual se situó en 10.92 por ciento (7.68 % en enero 2022). Por su parte, la inflación subyacente interanual fue de 9.21 por ciento (5.85 % en enero 2022).

Inflación mensual
0.10 %

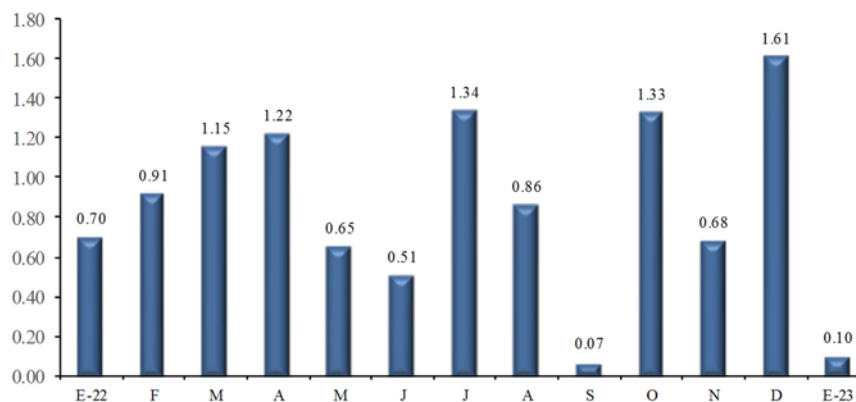
Inflación acumulada
0.10 %

Inflación interanual
10.92 %

Inflación subyacente (var interanual)
9.21 %

Inflación mensual a enero de 2023

(variación porcentual)



Fuente: INIDE.

En la inflación mensual se observó contribuciones positivas en once de las doce divisiones que conforman la canasta del IPC, destacándose los aumentos de precios en las divisiones de: Alimentos y bebidas no alcohólicas (1.42 %), con un aporte de 0.528 puntos porcentuales (pp.); Restaurantes y hoteles (0.87 %), con una incidencia de 0.092 pp.; y Bebidas alcohólicas y tabaco (2.80 %), con una contribución de 0.039 pp.; que de forma conjunta contribuyeron con 0.659 pp. a la variación del mes. La división que registró disminuciones de precios fue: Recreación y cultura (-16.30 %), con una incidencia de -0.679 pp. a la variación del mes.

A nivel de zona geográfica, la inflación mensual en Managua fue de 0.42 por ciento (0.90 % en enero 2022). Entre las divisiones que contribuyeron mayormente al resultado positivo se encuentran: Alimentos y bebidas no alcohólicas con una contribución de 0.362 pp. y Restaurantes y hoteles con un aporte de 0.069 pp. En el resto del país, la inflación mensual fue de -0.46 por ciento (0.36 % en enero 2022).

2022), atribuido a la disminución de precios en la división de Recreación y cultura con un aporte de -0.406 pp.

Variación mensual y contribución marginal a la inflación nacional por divisiones y según área geográfica

(Variación porcentual y puntos porcentuales, enero 2023)

Divisiones	Variación			Contribución marginal		
	Nacional	Managua	Resto	Nacional	Managua	Resto
IPC nacional	0.10	0.42	(0.46)	0.099	0.265	(0.166)
Alimentos y bebidas no alcohólicas	1.42	1.59	1.15	0.528	0.362	0.167
Restaurantes y hoteles	0.87	1.08	0.55	0.092	0.069	0.023
Bebidas alcohólicas y tabaco	2.80	3.34	1.75	0.039	0.031	0.008
Bienes y servicios diversos	0.54	0.62	0.41	0.038	0.027	0.010
Muebles, artículos para el hogar y para la conservación	0.36	0.36	0.37	0.024	0.015	0.009
Alojamiento, agua, electricidad, gas y otros combustibles	0.17	0.17	0.18	0.014	0.009	0.005
Salud	0.29	0.18	0.51	0.013	0.006	0.007
Comunicaciones	0.51	0.69	0.20	0.011	0.009	0.002
Prendas de vestir y calzado	0.18	0.08	0.33	0.008	0.002	0.006
Educación	0.10	0.11	0.08	0.006	0.005	0.001
Transporte	0.06	0.07	0.03	0.004	0.004	0.001
Recreación y cultura	(16.30)	(10.70)	(25.17)	(0.679)	(0.273)	(0.406)

Fuente: INIDE.

PRINCIPALES VARIACIONES A NIVEL DE DIVISIONES

Alimentos y bebidas no alcohólicas: variación 1.42 % y contribución 0.528 pp.

Registró aumento de precios en el queso (6.75 %), que incidió con 0.144 pp.; limón (47.36 %), con un aporte de 0.115 pp.; y el plátano (6.33 %), con una contribución de 0.058 pp. El aporte conjunto de estos productos fue 0.317 pp.

Restaurantes y hoteles: variación 0.87 % y contribución 0.092 pp.

Presentó aumento de precios principalmente en el almuerzo (0.61 %) que incidió con 0.039 pp. y los platos preparados para llevar (1.66 %), con una incidencia de 0.038 pp. El aporte conjunto de estos servicios fue de 0.077 pp. a la variación del mes.

Bebidas alcohólicas y tabaco: variación 2.80 % y contribución 0.039 pp.

Registró aumento de precios principalmente en el cigarrillo (3.51 %), que incidió con 0.033 pp. y la cerveza (1.47 %) con una incidencia de 0.004 pp., que en conjunto aportaron 0.037 pp.

Recreación y cultura: variación -16.30 % y contribución -0.679 pp.



Se registró disminución de precios principalmente en el billete de lotería (-55.75 %), que incidió con -0.694 pp. a la variación del mes.