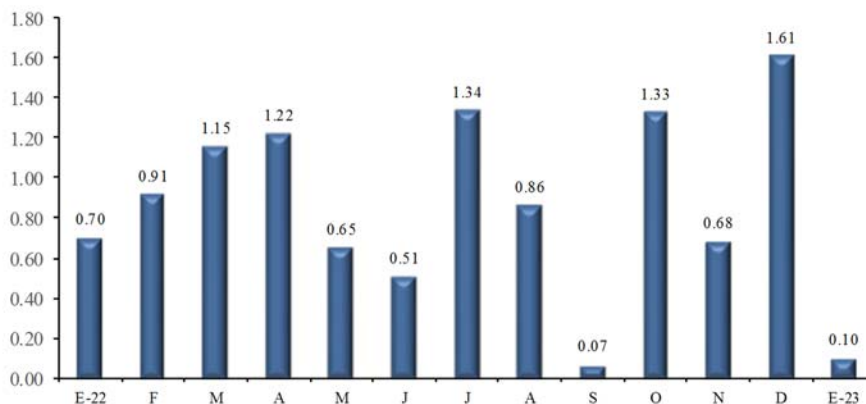


Estadísticas de Inflación en enero de 2023

Inflación mensual a enero de 2023

(variación porcentual)



Fuente: INIDE.

Inflación mensual por divisiones en enero de 2023

(variación porcentual)



Fuente: INIDE.

Inflación mensual y contribución por divisiones en enero de 2023 (puntos porcentuales)



Fuente: INIDE.

Inflación mensual y contribución por divisiones según región geográfica en enero de 2023 (variación porcentual y puntos porcentuales)

Divisiones	Variación			Contribución marginal		
	Nacional	Managua	Resto	Nacional	Managua	Resto
IPC nacional	0.10	0.42	(0.46)	0.099	0.265	(0.166)
Alimentos y bebidas no alcohólicas	1.42	1.59	1.15	0.528	0.362	0.167
Restaurantes y hoteles	0.87	1.08	0.55	0.092	0.069	0.023
Bebidas alcohólicas y tabaco	2.80	3.34	1.75	0.039	0.031	0.008
Bienes y servicios diversos	0.54	0.62	0.41	0.038	0.027	0.010
Muebles, artículos para el hogar y para la conservación	0.36	0.36	0.37	0.024	0.015	0.009
Alojamiento, agua, electricidad, gas y otros combustibles	0.17	0.17	0.18	0.014	0.009	0.005
Salud	0.29	0.18	0.51	0.013	0.006	0.007
Comunicaciones	0.51	0.69	0.20	0.011	0.009	0.002
Prendas de vestir y calzado	0.18	0.08	0.33	0.008	0.002	0.006
Educación	0.10	0.11	0.08	0.006	0.005	0.001
Transporte	0.06	0.07	0.03	0.004	0.004	0.001
Recreación y cultura	(16.30)	(10.70)	(25.17)	(0.679)	(0.273)	(0.406)

Fuente: INIDE.

Evolución mensual del Índice de Precios al Consumidor (IPC) nacional (índices, año base 2006)

Descripción	ene-22	feb-22	mar-22	abr-22	may-22	jun-22	jul-22	ago-22	sep-22	oct-22	nov-22	dic-22	ene-23
Índice general	258.47	260.83	263.84	267.05	268.79	270.15	273.76	276.12	276.31	279.98	281.89	286.42	286.70
Alimentos y bebidas no alcohólicas	302.68	305.83	311.48	316.36	317.83	319.03	326.07	329.78	328.38	335.70	340.24	345.41	350.31
Bebidas alcohólicas y tabaco	458.32	461.62	461.12	458.26	460.60	459.79	456.59	453.75	454.33	455.48	453.85	456.37	469.16
Prendas de vestir y calzado	210.31	211.31	212.60	214.28	215.02	215.88	217.04	219.15	221.08	221.90	222.49	223.99	224.39
Alojamiento, agua, electricidad, gas y otros combustibles	237.78	237.91	239.30	240.31	241.35	242.26	242.83	243.70	243.46	244.08	244.25	244.82	245.25
Muebles, artículos para el hogar y para la conservación ordinaria del hogar	235.33	237.44	239.54	242.18	245.53	248.30	250.91	253.13	254.37	255.83	256.55	257.33	258.26
Salud	246.02	246.94	247.55	248.97	249.34	249.77	250.73	250.63	251.60	253.66	255.08	254.85	255.58
Transporte	218.68	224.80	229.27	238.68	245.35	247.13	246.47	247.86	248.59	249.61	250.00	249.82	249.95
Comunicaciones	153.82	153.76	154.72	152.94	154.64	153.91	155.12	154.76	155.00	155.09	155.09	156.02	156.82
Recreación y cultura	202.21	195.41	198.03	198.44	194.56	194.45	201.92	202.36	200.74	202.21	205.06	247.12	206.84
Educación	304.91	315.05	315.38	315.84	316.14	316.43	316.97	317.28	317.58	318.15	318.49	318.79	319.12
Restaurantes y hoteles	278.97	280.64	282.38	285.46	288.16	291.80	297.10	302.16	304.34	312.35	313.28	318.87	321.63
Bienes y servicios diversos	229.24	231.65	233.28	235.32	236.70	238.57	241.29	244.45	246.60	248.07	248.96	250.58	251.94

Fuente: INIDE.

Variación mensual del Índice de Precios al Consumidor (IPC) por división (variación porcentual)

Descripción	ene-22	feb-22	mar-22	abr-22	may-22	jun-22	jul-22	ago-22	sep-22	oct-22	nov-22	dic-22	ene-23
Índice general	0.70	0.91	1.15	1.22	0.65	0.51	1.34	0.86	0.07	1.33	0.68	1.61	0.10
Alimentos y bebidas no alcohólicas	1.53	1.04	1.85	1.57	0.46	0.38	2.21	1.14	(0.42)	2.23	1.35	1.52	1.42
Bebidas alcohólicas y tabaco	0.28	0.72	(0.11)	(0.62)	0.51	(0.18)	(0.70)	(0.62)	0.13	0.25	(0.36)	0.55	2.80
Prendas de vestir y calzado	0.54	0.48	0.61	0.79	0.34	0.40	0.54	0.97	0.88	0.37	0.27	0.67	0.18
Alojamiento, agua, electricidad, gas y otros combustibles	0.17	0.05	0.59	0.42	0.43	0.38	0.24	0.36	(0.10)	0.26	0.07	0.23	0.17
Muebles, artículos para el hogar y para la conservación ordinaria del hogar	0.98	0.90	0.88	1.10	1.38	1.13	1.05	0.88	0.49	0.57	0.28	0.31	0.36
Salud	(0.16)	0.37	0.25	0.57	0.15	0.17	0.38	(0.04)	0.39	0.82	0.56	(0.09)	0.29
Transporte	0.18	2.80	1.99	4.10	2.80	0.72	(0.27)	0.56	0.29	0.41	0.15	(0.07)	0.06
Comunicaciones	1.86	(0.04)	0.62	(1.15)	1.11	(0.47)	0.79	(0.23)	0.15	0.06	0.01	0.60	0.51
Recreación y cultura	(5.35)	(3.36)	1.34	0.21	(1.96)	(0.05)	3.84	0.22	(0.80)	0.73	1.41	20.51	(16.30)
Educación	0.11	3.33	0.11	0.15	0.10	0.09	0.17	0.10	0.10	0.18	0.11	0.09	0.10
Restaurantes y hoteles	1.66	0.60	0.62	1.09	0.95	1.26	1.82	1.70	0.72	2.63	0.30	1.79	0.87
Bienes y servicios diversos	0.48	1.05	0.70	0.88	0.59	0.79	1.14	1.31	0.88	0.59	0.36	0.65	0.54

Fuente: INIDE.

Variación acumulada del Índice de Precios al Consumidor (IPC) por división (variación porcentual)

Descripción	ene-22	feb-22	mar-22	abr-22	may-22	jun-22	jul-22	ago-22	sep-22	oct-22	nov-22	dic-22	ene-23
Índice general	0.70	1.62	2.80	4.05	4.73	5.26	6.66	7.58	7.66	9.08	9.83	11.59	0.10
Alimentos y bebidas no alcohólicas	1.53	2.59	4.48	6.12	6.61	7.02	9.38	10.62	10.15	12.61	14.13	15.87	1.42
Bebidas alcohólicas y tabaco	0.28	1.00	0.89	0.27	0.78	0.60	(0.10)	(0.72)	(0.59)	(0.34)	(0.70)	(0.15)	2.80
Prendas de vestir y calzado	0.54	1.02	1.64	2.44	2.79	3.20	3.76	4.77	5.69	6.08	6.37	7.08	0.18
Alojamiento, agua, electricidad, gas y otros combustibles	0.17	0.22	0.81	1.24	1.67	2.06	2.30	2.66	2.56	2.82	2.90	3.14	0.17
Muebles, artículos para el hogar y para la conservación ordinaria del hogar	0.98	1.88	2.78	3.92	5.35	6.54	7.66	8.61	9.15	9.77	10.08	10.42	0.36
Salud	(0.16)	0.21	0.46	1.03	1.18	1.36	1.75	1.71	2.10	2.94	3.51	3.42	0.29
Transporte	0.18	2.98	5.03	9.34	12.40	13.21	12.91	13.55	13.88	14.35	14.53	14.44	0.06
Comunicaciones	1.86	1.82	2.45	1.27	2.40	1.91	2.72	2.48	2.64	2.69	2.70	3.31	0.51
Recreación y cultura	(5.35)	(8.53)	(7.30)	(7.11)	(8.93)	(8.98)	(5.49)	(5.28)	(6.04)	(5.35)	(4.01)	15.67	(16.30)
Educación	0.11	3.44	3.55	3.70	3.80	3.89	4.07	4.17	4.27	4.46	4.57	4.67	0.10
Restaurantes y hoteles	1.66	2.27	2.90	4.03	5.01	6.34	8.27	10.11	10.91	13.83	14.16	16.20	0.87
Bienes y servicios diversos	0.48	1.54	2.25	3.15	3.75	4.57	5.76	7.15	8.09	8.73	9.12	9.84	0.54

Fuente: INIDE.

Variación interanual del Índice de Precios al Consumidor (IPC) por división (variación porcentual)

Descripción	ene-22	feb-22	mar-22	abr-22	may-22	jun-22	jul-22	ago-22	sep-22	oct-22	nov-22	dic-22	ene-23
Índice general	7.68	7.75	8.74	9.95	10.61	10.37	11.46	12.15	11.52	12.16	11.38	11.59	10.92
Alimentos y bebidas no alcohólicas	10.30	11.03	13.67	16.17	16.90	15.50	18.26	18.87	17.12	18.61	16.55	15.87	15.74
Bebidas alcohólicas y tabaco	0.32	(6.58)	(7.14)	(8.45)	(8.18)	(8.30)	(7.46)	(2.51)	(1.88)	0.00	(0.35)	(0.15)	2.36
Prendas de vestir y calzado	3.05	3.26	3.80	4.45	4.61	4.81	5.15	5.90	6.71	6.85	6.67	7.08	6.69
Alojamiento, agua, electricidad, gas y otros combustibles	9.18	8.09	7.65	7.52	8.52	8.17	6.83	6.30	5.52	3.80	3.20	3.14	3.14
Muebles, artículos para el hogar y para la conservación ordinaria del hogar	5.60	6.20	6.69	7.27	8.46	9.42	9.98	10.40	10.59	10.83	10.83	10.42	9.75
Salud	2.50	2.63	2.56	2.66	3.01	3.01	3.28	3.12	3.38	3.66	3.90	3.42	3.88
Transporte	12.32	13.82	12.03	16.88	19.21	18.54	16.62	17.20	17.53	16.05	15.07	14.44	14.30
Comunicaciones	2.42	2.84	2.73	1.75	0.91	0.65	1.41	1.68	1.47	1.23	2.25	3.31	1.95
Recreación y cultura	15.26	7.53	10.92	6.70	5.18	6.42	8.96	8.95	5.45	6.51	6.88	15.67	2.29
Educación	3.40	4.47	4.48	4.54	4.53	4.58	4.58	4.57	4.57	4.65	4.67	4.67	4.66
Restaurantes y hoteles	5.13	5.39	5.83	6.58	7.54	8.87	10.23	12.40	12.60	15.11	14.88	16.20	15.29
Bienes y servicios diversos	4.45	5.05	5.42	6.03	6.24	6.76	7.58	8.80	9.49	9.66	9.60	9.84	9.91

Fuente: INIDE.