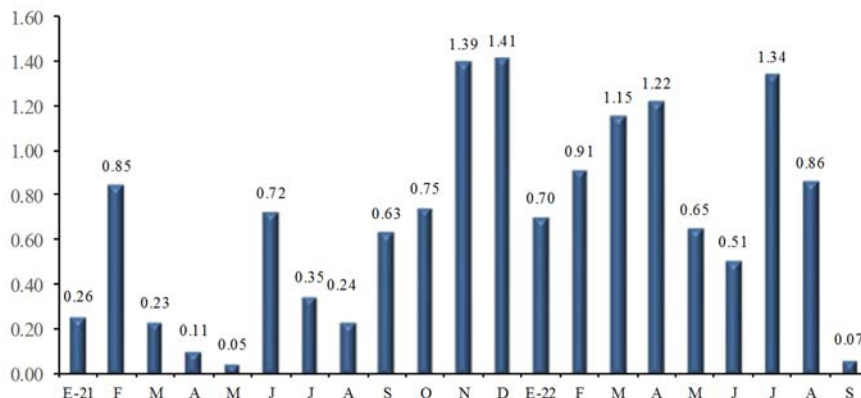


Estadísticas de Inflación en septiembre de 2022

Inflación mensual a septiembre de 2022

(variación porcentual)



Fuente: INIDE.

Inflación mensual por divisiones en septiembre de 2022

(variación porcentual)



Fuente: INIDE.

Inflación mensual y contribución por divisiones en septiembre de 2022 (puntos porcentuales)



Fuente: INIDE.

Inflación mensual y contribución por divisiones según región geográfica en septiembre de 2022 (variación porcentual y puntos porcentuales)

Divisiones	Variación			Contribución marginal		
	Nacional	Managua	Resto	Nacional	Managua	Resto
IPC nacional	0.07	0.04	0.12	0.069	0.027	0.042
Restaurantes y hoteles	0.72	0.65	0.82	0.075	0.040	0.035
Bienes y servicios diversos	0.88	0.95	0.76	0.062	0.043	0.019
Prendas de vestir y calzado	0.88	1.10	0.54	0.039	0.029	0.009
Muebles, artículos para el hogar y para la conservación	0.49	0.39	0.67	0.033	0.017	0.017
Transporte	0.29	0.38	0.08	0.024	0.022	0.002
Salud	0.39	0.37	0.43	0.018	0.012	0.006
Educación	0.10	0.11	0.07	0.006	0.005	0.001
Comunicaciones	0.15	0.16	0.15	0.003	0.002	0.001
Bebidas alcohólicas y tabaco	0.13	0.08	0.21	0.002	0.001	0.001
Alojamiento, agua, electricidad, gas y otros combustibles	(0.10)	(0.25)	0.19	(0.009)	(0.014)	0.006
Recreación y cultura	(0.80)	(0.43)	(1.53)	(0.028)	(0.010)	(0.018)
Alimentos y bebidas no alcohólicas	(0.42)	(0.52)	(0.26)	(0.156)	(0.119)	(0.037)

Fuente: NIDE.

Evolución mensual del Índice de Precios al Consumidor (IPC) nacional (índices, año base 2006)

Descripción	sep-21	oct-21	nov-21	dic-21	ene-22	feb-22	mar-22	abr-22	may-22	jun-22	jul-22	ago-22	sep-22
Índice general	247.77	249.62	253.10	256.66	258.47	260.83	263.84	267.05	268.79	270.15	273.76	276.12	276.31
Alimentos y bebidas no alcohólicas	280.39	283.03	291.92	298.11	302.68	305.83	311.48	316.36	317.83	319.03	326.07	329.78	328.38
Bebidas alcohólicas y tabaco	463.04	455.47	455.46	457.04	458.32	461.62	461.12	458.26	460.60	459.79	456.59	453.75	454.33
Prendas de vestir y calzado	207.18	207.67	208.57	209.18	210.31	211.31	212.60	214.28	215.02	215.88	217.04	219.15	221.08
Alojamiento, agua, electricidad, gas y otros combustibles	230.71	235.15	236.69	237.38	237.78	237.91	239.30	240.31	241.35	242.26	242.83	243.70	243.46
Muebles, artículos para el hogar y para la conservación ordinaria del hogar	230.01	230.83	231.49	233.06	235.33	237.44	239.54	242.18	245.53	248.30	250.91	253.13	254.37
Salud	243.38	244.71	245.50	246.42	246.02	246.94	247.55	248.97	249.34	249.77	250.73	250.63	251.60
Transporte	211.52	215.08	217.25	218.29	218.68	224.80	229.27	238.68	245.35	247.13	246.47	247.86	248.59
Comunicaciones	152.75	153.20	151.68	151.02	153.82	153.76	154.72	152.94	154.64	153.91	155.12	154.76	155.00
Recreación y cultura	190.36	189.84	191.87	213.64	202.21	195.41	198.03	198.44	194.56	194.45	201.92	202.36	200.74
Educación	303.69	304.00	304.28	304.58	304.91	315.05	315.38	315.84	316.14	316.43	316.97	317.28	317.58
Restaurantes y hoteles	270.28	271.36	272.69	274.41	278.97	280.64	282.38	285.46	288.16	291.80	297.10	302.16	304.34
Bienes y servicios diversos	225.22	226.21	227.15	228.14	229.24	231.65	233.28	235.32	236.70	238.57	241.29	244.45	246.60

Fuente: INIDE.

Variación mensual del Índice de Precios al Consumidor (IPC) por división (variación porcentual)

Descripción	sep-21	oct-21	nov-21	dic-21	ene-22	feb-22	mar-22	abr-22	may-22	jun-22	jul-22	ago-22	sep-22
Índice general	0.63	0.75	1.39	1.41	0.70	0.91	1.15	1.22	0.65	0.51	1.34	0.86	0.07
Alimentos y bebidas no alcohólicas	1.07	0.94	3.14	2.12	1.53	1.04	1.85	1.57	0.46	0.38	2.21	1.14	(0.42)
Bebidas alcohólicas y tabaco	(0.52)	(1.63)	(0.00)	0.35	0.28	0.72	(0.11)	(0.62)	0.51	(0.18)	(0.70)	(0.62)	0.13
Prendas de vestir y calzado	0.11	0.24	0.44	0.29	0.54	0.48	0.61	0.79	0.34	0.40	0.54	0.97	0.88
Alojamiento, agua, electricidad, gas y otros combustibles	0.63	1.92	0.65	0.29	0.17	0.05	0.59	0.42	0.43	0.38	0.24	0.36	(0.10)
Muebles, artículos para el hogar y para la conservación ordinaria del hogar	0.31	0.36	0.28	0.68	0.98	0.90	0.88	1.10	1.38	1.13	1.05	0.88	0.49
Salud	0.14	0.55	0.32	0.38	(0.16)	0.37	0.25	0.57	0.15	0.17	0.38	(0.04)	0.39
Transporte	0.01	1.69	1.01	0.48	0.18	2.80	1.99	4.10	2.80	0.72	(0.27)	0.56	0.29
Comunicaciones	0.36	0.29	(0.99)	(0.43)	1.86	(0.04)	0.62	(1.15)	1.11	(0.47)	0.79	(0.23)	0.15
Recreación y cultura	2.49	(0.27)	1.07	11.34	(5.35)	(3.36)	1.34	0.21	(1.96)	(0.05)	3.84	0.22	(0.80)
Educación	0.09	0.10	0.09	0.10	0.11	3.33	0.11	0.15	0.10	0.09	0.17	0.10	0.10
Restaurantes y hoteles	0.54	0.40	0.49	0.63	1.66	0.60	0.62	1.09	0.95	1.26	1.82	1.70	0.72
Bienes y servicios diversos	0.25	0.44	0.41	0.44	0.48	1.05	0.70	0.88	0.59	0.79	1.14	1.31	0.88

Fuente: INIDE.

Variación acumulada del Índice de Precios al Consumidor (IPC) por división (variación porcentual)

Descripción	sep-21	oct-21	nov-21	dic-21	ene-22	feb-22	mar-22	abr-22	may-22	jun-22	jul-22	ago-22	sep-22
Índice general	3.49	4.27	5.72	7.21	0.70	1.62	2.80	4.05	4.73	5.26	6.66	7.58	7.66
Alimentos y bebidas no alcohólicas	3.78	4.76	8.05	10.34	1.53	2.59	4.48	6.12	6.61	7.02	9.38	10.62	10.15
Bebidas alcohólicas y tabaco	7.51	5.76	5.75	6.12	0.28	1.00	0.89	0.27	0.78	0.60	(0.10)	(0.72)	(0.59)
Prendas de vestir y calzado	1.68	1.92	2.37	2.66	0.54	1.02	1.64	2.44	2.79	3.20	3.76	4.77	5.69
Alojamiento, agua, electricidad, gas y otros combustibles	2.92	4.90	5.59	5.89	0.17	0.22	0.81	1.24	1.67	2.06	2.30	2.66	2.56
Muebles, artículos para el hogar y para la conservación ordinaria del hogar	3.41	3.78	4.08	4.78	0.98	1.88	2.78	3.92	5.35	6.54	7.66	8.61	9.15
Salud	1.77	2.32	2.65	3.04	(0.16)	0.21	0.46	1.03	1.18	1.36	1.75	1.71	2.10
Transporte	10.52	12.38	13.52	14.06	0.18	2.98	5.03	9.34	12.40	13.21	12.91	13.55	13.88
Comunicaciones	2.54	2.84	1.82	1.38	1.86	1.82	2.45	1.27	2.40	1.91	2.72	2.48	2.64
Recreación y cultura	(2.25)	(2.52)	(1.47)	9.70	(5.35)	(8.53)	(7.30)	(7.11)	(8.93)	(8.98)	(5.49)	(5.28)	(6.04)
Educación	3.08	3.18	3.28	3.38	0.11	3.44	3.55	3.70	3.80	3.89	4.07	4.17	4.27
Restaurantes y hoteles	2.39	2.80	3.31	3.96	1.66	2.27	2.90	4.03	5.01	6.34	8.27	10.11	10.91
Bienes y servicios diversos	2.93	3.38	3.81	4.26	0.48	1.54	2.25	3.15	3.75	4.57	5.76	7.15	8.09

Fuente: INIDE.

Variación interanual del Índice de Precios al Consumidor (IPC) por división (variación porcentual)

Descripción	sep-21	oct-21	nov-21	dic-21	ene-22	feb-22	mar-22	abr-22	may-22	jun-22	jul-22	ago-22	sep-22
Índice general	5.86	6.41	7.10	7.21	7.68	7.75	8.74	9.95	10.61	10.37	11.46	12.15	11.52
Alimentos y bebidas no alcohólicas	8.07	8.68	10.20	10.34	10.30	11.03	13.67	16.17	16.90	15.50	18.26	18.87	17.12
Bebidas alcohólicas y tabaco	8.45	6.44	5.89	6.12	0.32	(6.58)	(7.14)	(8.45)	(8.18)	(8.30)	(7.46)	(2.51)	(1.88)
Prendas de vestir y calzado	2.47	2.56	2.75	2.66	3.05	3.26	3.80	4.45	4.61	4.81	5.15	5.90	6.71
Alojamiento, agua, electricidad, gas y otros combustibles	4.26	6.04	6.13	5.89	9.18	8.09	7.65	7.52	8.52	8.17	6.83	6.30	5.52
Muebles, artículos para el hogar y para la conservación ordinaria del hogar	3.91	4.05	4.15	4.78	5.60	6.20	6.69	7.27	8.46	9.42	9.98	10.40	10.59
Salud	2.16	2.58	2.77	3.04	2.50	2.63	2.56	2.66	3.01	3.01	3.28	3.12	3.38
Transporte	12.84	14.48	16.04	14.06	12.32	13.82	12.03	16.88	19.21	18.54	16.62	17.20	17.53
Comunicaciones	0.98	2.91	1.18	1.38	2.42	2.84	2.73	1.75	0.91	0.65	1.41	1.68	1.47
Recreación y cultura	6.50	6.85	6.95	9.70	15.26	7.53	10.92	6.70	5.18	6.42	8.96	8.95	5.45
Educación	3.51	3.47	3.41	3.38	3.40	4.47	4.48	4.54	4.53	4.58	4.58	4.57	4.57
Restaurantes y hoteles	3.38	3.28	3.85	3.96	5.13	5.39	5.83	6.58	7.54	8.87	10.23	12.40	12.60
Bienes y servicios diversos	3.95	4.02	4.01	4.26	4.45	5.05	5.42	6.03	6.24	6.76	7.58	8.80	9.49

Fuente: INIDE.