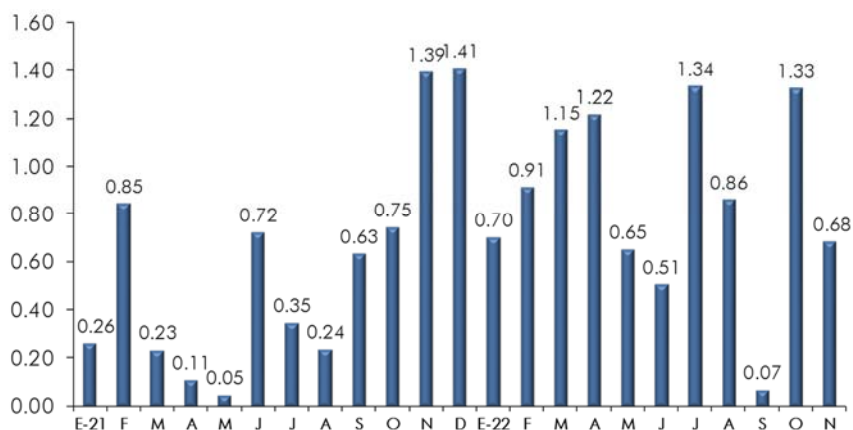


Estadísticas de Inflación en noviembre de 2022

Inflación mensual a noviembre de 2022

(variación porcentual)



Fuente: INIDE.

Inflación mensual por divisiones en noviembre de 2022

(variación porcentual)



Fuente: INIDE.

Inflación mensual y contribución por divisiones en noviembre de 2022 (puntos porcentuales)



Fuente: INIDE.

Inflación mensual y contribución por divisiones según región geográfica en noviembre de 2022 (variación porcentual y puntos porcentuales)

Divisiones	Variación			Contribución marginal		
	Nacional	Managua	Resto	Nacional	Managua	Resto
IPC nacional	0.68	0.45	1.10	0.683	0.285	0.398
Alimentos y bebidas no alcohólicas	1.35	0.97	1.96	0.501	0.221	0.280
Recreación y cultura	1.41	0.30	3.58	0.049	0.007	0.042
Restaurantes y hoteles	0.30	0.06	0.64	0.031	0.004	0.027
Salud	0.56	0.62	0.43	0.026	0.020	0.006
Bienes y servicios diversos	0.36	0.15	0.72	0.025	0.007	0.018
Muebles, artículos para el hogar y para la conservación	0.28	0.21	0.40	0.019	0.009	0.010
Transporte	0.15	0.15	0.16	0.012	0.009	0.004
Prendas de vestir y calzado	0.27	0.28	0.24	0.012	0.007	0.004
Educación	0.11	0.12	0.07	0.006	0.005	0.001
Alojamiento, agua, electricidad, gas y otros combustibles	0.07	0.03	0.14	0.006	0.002	0.004
Comunicaciones	0.01	(0.14)	0.26	0.000	(0.002)	0.002
Bebidas alcohólicas y tabaco	(0.36)	(0.43)	(0.22)	(0.005)	(0.004)	(0.001)

Fuente: NIDE.

Evolución mensual del Índice de Precios al Consumidor (IPC) nacional (índices, año base 2006)

Descripción	nov-21	dic-21	ene-22	feb-22	mar-22	abr-22	may-22	jun-22	jul-22	ago-22	sep-22	oct-22	nov-22
Índice general	253.10	256.66	258.47	260.83	263.84	267.05	268.79	270.15	273.76	276.12	276.31	279.98	281.89
Alimentos y bebidas no alcohólicas	291.92	298.11	302.68	305.83	311.48	316.36	317.83	319.03	326.07	329.78	328.38	335.70	340.24
Bebidas alcohólicas y tabaco	455.46	457.04	458.32	461.62	461.12	458.26	460.60	459.79	456.59	453.75	454.33	455.48	453.85
Prendas de vestir y calzado	208.57	209.18	210.31	211.31	212.60	214.28	215.02	215.88	217.04	219.15	221.08	221.90	222.49
Alojamiento, agua, electricidad, gas y otros combustibles	236.69	237.38	237.78	237.91	239.30	240.31	241.35	242.26	242.83	243.70	243.46	244.08	244.25
Muebles, artículos para el hogar y para la conservación ordinaria del hogar	231.49	233.06	235.33	237.44	239.54	242.18	245.53	248.30	250.91	253.13	254.37	255.83	256.55
Salud	245.50	246.42	246.02	246.94	247.55	248.97	249.34	249.77	250.73	250.63	251.60	253.66	255.08
Transporte	217.25	218.29	218.68	224.80	229.27	238.68	245.35	247.13	246.47	247.86	248.59	249.61	250.00
Comunicaciones	151.68	151.02	153.82	153.76	154.72	152.94	154.64	153.91	155.12	154.76	155.00	155.09	155.09
Recreación y cultura	191.87	213.64	202.21	195.41	198.03	198.44	194.56	194.45	201.92	202.36	200.74	202.21	205.06
Educación	304.28	304.58	304.91	315.05	315.38	315.84	316.14	316.43	316.97	317.28	317.58	318.15	318.49
Restaurantes y hoteles	272.69	274.41	278.97	280.64	282.38	285.46	288.16	291.80	297.10	302.16	304.34	312.35	313.28
Bienes y servicios diversos	227.15	228.14	229.24	231.65	233.28	235.32	236.70	238.57	241.29	244.45	246.60	248.07	248.96

Fuente: INIDE.

Variación mensual del Índice de Precios al Consumidor (IPC) por división (variación porcentual)

Descripción	nov-21	dic-21	ene-22	feb-22	mar-22	abr-22	may-22	jun-22	jul-22	ago-22	sep-22	oct-22	nov-22
Índice general	1.39	1.41	0.70	0.91	1.15	1.22	0.65	0.51	1.34	0.86	0.07	1.33	0.68
Alimentos y bebidas no alcohólicas	3.14	2.12	1.53	1.04	1.85	1.57	0.46	0.38	2.21	1.14	(0.42)	2.23	1.35
Bebidas alcohólicas y tabaco	(0.00)	0.35	0.28	0.72	(0.11)	(0.62)	0.51	(0.18)	(0.70)	(0.62)	0.13	0.25	(0.36)
Prendas de vestir y calzado	0.44	0.29	0.54	0.48	0.61	0.79	0.34	0.40	0.54	0.97	0.88	0.37	0.27
Alojamiento, agua, electricidad, gas y otros combustibles	0.65	0.29	0.17	0.05	0.59	0.42	0.43	0.38	0.24	0.36	(0.10)	0.26	0.07
Muebles, artículos para el hogar y para la conservación ordinaria del hogar	0.28	0.68	0.98	0.90	0.88	1.10	1.38	1.13	1.05	0.88	0.49	0.57	0.28
Salud	0.32	0.38	(0.16)	0.37	0.25	0.57	0.15	0.17	0.38	(0.04)	0.39	0.82	0.56
Transporte	1.01	0.48	0.18	2.80	1.99	4.10	2.80	0.72	(0.27)	0.56	0.29	0.41	0.15
Comunicaciones	(0.99)	(0.43)	1.86	(0.04)	0.62	(1.15)	1.11	(0.47)	0.79	(0.23)	0.15	0.06	0.01
Recreación y cultura	1.07	11.34	(5.35)	(3.36)	1.34	0.21	(1.96)	(0.05)	3.84	0.22	(0.80)	0.73	1.41
Educación	0.09	0.10	0.11	3.33	0.11	0.15	0.10	0.09	0.17	0.10	0.10	0.18	0.11
Restaurantes y hoteles	0.49	0.63	1.66	0.60	0.62	1.09	0.95	1.26	1.82	1.70	0.72	2.63	0.30
Bienes y servicios diversos	0.41	0.44	0.48	1.05	0.70	0.88	0.59	0.79	1.14	1.31	0.88	0.59	0.36

Fuente: INIDE.

Variación acumulada del Índice de Precios al Consumidor (IPC) por división (variación porcentual)

Descripción	nov-21	dic-21	ene-22	feb-22	mar-22	abr-22	may-22	jun-22	jul-22	ago-22	sep-22	oct-22	nov-22
Índice general	5.72	7.21	0.70	1.62	2.80	4.05	4.73	5.26	6.66	7.58	7.66	9.08	9.83
Alimentos y bebidas no alcohólicas	8.05	10.34	1.53	2.59	4.48	6.12	6.61	7.02	9.38	10.62	10.15	12.61	14.13
Bebidas alcohólicas y tabaco	5.75	6.12	0.28	1.00	0.89	0.27	0.78	0.60	(0.10)	(0.72)	(0.59)	(0.34)	(0.70)
Prendas de vestir y calzado	2.37	2.66	0.54	1.02	1.64	2.44	2.79	3.20	3.76	4.77	5.69	6.08	6.37
Alojamiento, agua, electricidad, gas y otros combustibles	5.59	5.89	0.17	0.22	0.81	1.24	1.67	2.06	2.30	2.66	2.56	2.82	2.90
Muebles, artículos para el hogar y para la conservación ordinaria del hogar	4.08	4.78	0.98	1.88	2.78	3.92	5.35	6.54	7.66	8.61	9.15	9.77	10.08
Salud	2.65	3.04	(0.16)	0.21	0.46	1.03	1.18	1.36	1.75	1.71	2.10	2.94	3.51
Transporte	13.52	14.06	0.18	2.98	5.03	9.34	12.40	13.21	12.91	13.55	13.88	14.35	14.53
Comunicaciones	1.82	1.38	1.86	1.82	2.45	1.27	2.40	1.91	2.72	2.48	2.64	2.69	2.70
Recreación y cultura	(1.47)	9.70	(5.35)	(8.53)	(7.30)	(7.11)	(8.93)	(8.98)	(5.49)	(5.28)	(6.04)	(5.35)	(4.01)
Educación	3.28	3.38	0.11	3.44	3.55	3.70	3.80	3.89	4.07	4.17	4.27	4.46	4.57
Restaurantes y hoteles	3.31	3.96	1.66	2.27	2.90	4.03	5.01	6.34	8.27	10.11	10.91	13.83	14.16
Bienes y servicios diversos	3.81	4.26	0.48	1.54	2.25	3.15	3.75	4.57	5.76	7.15	8.09	8.73	9.12

Fuente: INIDE.

Variación interanual del Índice de Precios al Consumidor (IPC) por división (variación porcentual)

Descripción	nov-21	dic-21	ene-22	feb-22	mar-22	abr-22	may-22	jun-22	jul-22	ago-22	sep-22	oct-22	nov-22
Índice general	7.10	7.21	7.68	7.75	8.74	9.95	10.61	10.37	11.46	12.15	11.52	12.16	11.38
Alimentos y bebidas no alcohólicas	10.20	10.34	10.30	11.03	13.67	16.17	16.90	15.50	18.26	18.87	17.12	18.61	16.55
Bebidas alcohólicas y tabaco	5.89	6.12	0.32	(6.58)	(7.14)	(8.45)	(8.18)	(8.30)	(7.46)	(2.51)	(1.88)	0.00	(0.35)
Prendas de vestir y calzado	2.75	2.66	3.05	3.26	3.80	4.45	4.61	4.81	5.15	5.90	6.71	6.85	6.67
Alojamiento, agua, electricidad, gas y otros combustibles	6.13	5.89	9.18	8.09	7.65	7.52	8.52	8.17	6.83	6.30	5.52	3.80	3.20
Muebles, artículos para el hogar y para la conservación ordinaria del hogar	4.15	4.78	5.60	6.20	6.69	7.27	8.46	9.42	9.98	10.40	10.59	10.83	10.83
Salud	2.77	3.04	2.50	2.63	2.56	2.66	3.01	3.01	3.28	3.12	3.38	3.66	3.90
Transporte	16.04	14.06	12.32	13.82	12.03	16.88	19.21	18.54	16.62	17.20	17.53	16.05	15.07
Comunicaciones	1.18	1.38	2.42	2.84	2.73	1.75	0.91	0.65	1.41	1.68	1.47	1.23	2.25
Recreación y cultura	6.95	9.70	15.26	7.53	10.92	6.70	5.18	6.42	8.96	8.95	5.45	6.51	6.88
Educación	3.41	3.38	3.40	4.47	4.48	4.54	4.53	4.58	4.58	4.57	4.57	4.65	4.67
Restaurantes y hoteles	3.85	3.96	5.13	5.39	5.83	6.58	7.54	8.87	10.23	12.40	12.60	15.11	14.88
Bienes y servicios diversos	4.01	4.26	4.45	5.05	5.42	6.03	6.24	6.76	7.58	8.80	9.49	9.66	9.60

Fuente: INIDE.