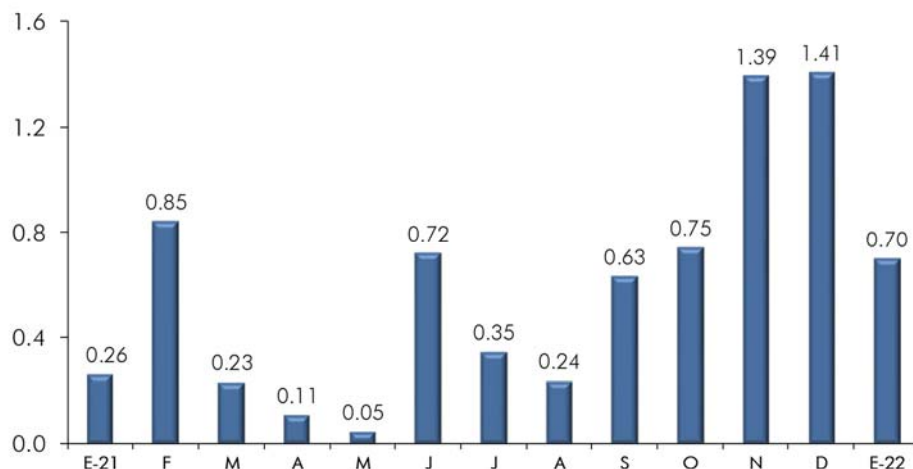


Estadísticas de Inflación en enero de 2022

Inflación mensual a enero de 2022
(variación porcentual)



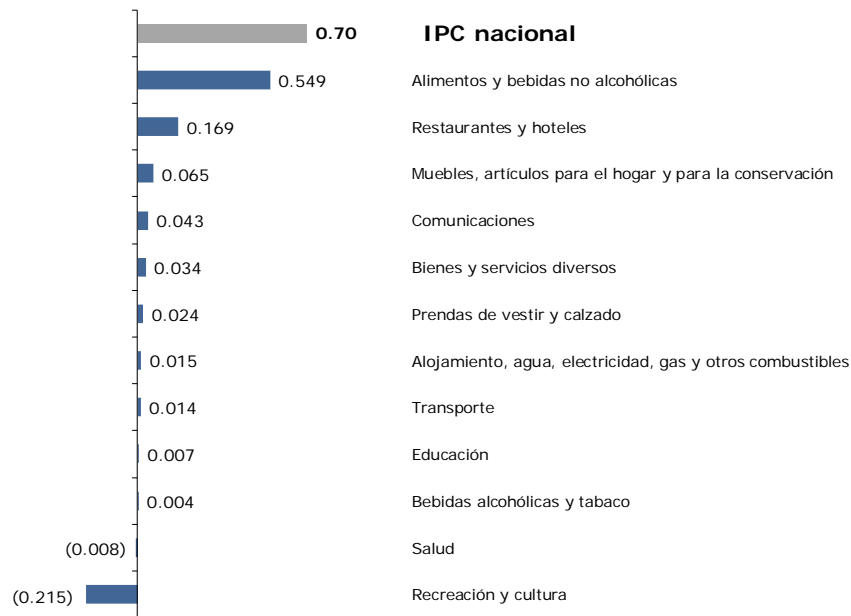
Fuente: INIDE.

Inflación mensual por divisiones en enero de 2022
(variación porcentual)



Fuente: INIDE.

Inflación mensual y contribución por divisiones en enero de 2022 (puntos porcentuales)



Fuente: INIDE.

Inflación mensual y contribución por divisiones según región geográfica en enero 2022 (variación porcentual y puntos porcentuales)

Divisiones	Variación			Contribución marginal		
	Nacional	Managua	Resto	Nacional	Managua	Resto
IPC nacional	0.70	0.90	0.36	0.702	0.571	0.131
Alimentos y bebidas no alcohólicas	1.53	1.81	1.10	0.549	0.398	0.152
Restaurantes y hoteles	1.66	2.04	1.12	0.169	0.122	0.047
Muebles, artículos para el hogar y para la conservación	0.98	0.77	1.33	0.065	0.033	0.033
Comunicaciones	1.86	2.56	0.65	0.043	0.037	0.006
Bienes y servicios diversos	0.48	0.59	0.29	0.034	0.027	0.007
Prendas de vestir y calzado	0.54	0.51	0.60	0.024	0.014	0.011
Alojamiento, agua, electricidad, gas y otros combustibles	0.17	0.11	0.28	0.015	0.007	0.009
Transporte	0.18	0.11	0.36	0.014	0.006	0.008
Educación	0.11	0.12	0.08	0.007	0.005	0.001
Bebidas alcohólicas y tabaco	0.28	0.48	(0.12)	0.004	0.005	(0.001)
Salud	(0.16)	(0.26)	0.05	(0.008)	(0.009)	0.001
Recreación y cultura	(5.35)	(2.83)	(9.73)	(0.215)	(0.072)	(0.143)

Fuente: INIDE.

Evolución mensual del Índice de Precios al Consumidor (IPC) nacional (índices, año base 2006)

Descripción	ene-21	feb-21	mar-21	abr-21	may-21	jun-21	jul-21	ago-21	sep-21	oct-21	nov-21	dic-21	ene-22
Índice general	240.03	242.06	242.63	242.89	243.01	244.77	245.62	246.21	247.77	249.62	253.10	256.66	258.47
Alimentos y bebidas no alcohólicas	274.42	275.45	274.02	272.32	271.87	276.21	275.72	277.43	280.39	283.03	291.92	298.11	302.68
Bebidas alcohólicas y tabaco	456.87	494.13	496.56	500.56	501.64	501.42	493.39	465.45	463.04	455.47	455.46	457.04	458.32
Prendas de vestir y calzado	204.10	204.64	204.82	205.14	205.54	205.97	206.41	206.95	207.18	207.67	208.57	209.18	210.31
Alojamiento, agua, electricidad, gas y otros combustibles	217.80	220.09	222.29	223.49	222.40	223.97	227.31	229.27	230.71	235.15	236.69	237.38	237.78
Muebles, artículos para el hogar y para la conservación ordinaria del hogar	222.84	223.57	224.51	225.77	226.38	226.92	228.14	229.29	230.01	230.83	231.49	233.06	235.33
Salud	240.02	240.61	241.38	242.51	242.05	242.48	242.77	243.04	243.38	244.71	245.50	246.42	246.02
Transporte	194.69	197.50	204.66	204.20	205.82	208.48	211.35	211.49	211.52	215.08	217.25	218.29	218.68
Comunicaciones	150.19	149.51	150.61	150.31	153.25	152.91	152.97	152.20	152.75	153.20	151.68	151.02	153.82
Recreación y cultura	175.44	181.74	178.53	185.98	184.98	182.72	185.31	185.74	190.36	189.84	191.87	213.64	202.21
Educación	294.87	301.56	301.85	302.13	302.43	302.57	303.09	303.42	303.69	304.00	304.28	304.58	304.91
Restaurantes y hoteles	265.36	266.30	266.83	267.83	267.95	268.03	269.54	268.82	270.28	271.36	272.69	274.41	278.97
Bienes y servicios diversos	219.47	220.52	221.29	221.93	222.80	223.47	224.28	224.67	225.22	226.21	227.15	228.14	229.24

Fuente: INIDE.

Variación mensual del Índice de Precios al Consumidor (IPC) por división (variación porcentual)

Descripción	ene-21	feb-21	mar-21	abr-21	may-21	jun-21	jul-21	ago-21	sep-21	oct-21	nov-21	dic-21	ene-22
Índice general	0.26	0.85	0.23	0.11	0.05	0.72	0.35	0.24	0.63	0.75	1.39	1.41	0.70
Alimentos y bebidas no alcohólicas	1.57	0.37	(0.52)	(0.62)	(0.16)	1.60	(0.18)	0.62	1.07	0.94	3.14	2.12	1.53
Bebidas alcohólicas y tabaco	6.08	8.16	0.49	0.81	0.21	(0.04)	(1.60)	(5.66)	(0.52)	(1.63)	(0.00)	0.35	0.28
Prendas de vestir y calzado	0.17	0.26	0.09	0.16	0.19	0.21	0.22	0.26	0.11	0.24	0.44	0.29	0.54
Alojamiento, agua, electricidad, gas y otros combustibles	(2.84)	1.05	1.00	0.54	(0.49)	0.70	1.49	0.86	0.63	1.92	0.65	0.29	0.17
Muebles, artículos para el hogar y para la conservación ordinaria del hogar	0.19	0.33	0.42	0.56	0.27	0.24	0.54	0.50	0.31	0.36	0.28	0.68	0.98
Salud	0.36	0.25	0.32	0.47	(0.19)	0.18	0.12	0.11	0.14	0.55	0.32	0.38	(0.16)
Transporte	1.73	1.44	3.62	(0.22)	0.79	1.29	1.38	0.07	0.01	1.69	1.01	0.48	0.18
Comunicaciones	0.82	(0.45)	0.74	(0.20)	1.95	(0.22)	0.04	(0.50)	0.36	0.29	(0.99)	(0.43)	1.86
Recreación y cultura	(9.91)	3.59	(1.76)	4.17	(0.54)	(1.22)	1.42	0.23	2.49	(0.27)	1.07	11.34	(5.35)
Educación	0.08	2.27	0.10	0.09	0.10	0.05	0.17	0.11	0.09	0.10	0.09	0.10	0.11
Restaurantes y hoteles	0.53	0.35	0.20	0.37	0.05	0.03	0.56	(0.27)	0.54	0.40	0.49	0.63	1.66
Bienes y servicios diversos	0.30	0.48	0.35	0.29	0.39	0.30	0.36	0.17	0.25	0.44	0.41	0.44	0.48

Fuente: INIDE.

Variación acumulada del Índice de Precios al Consumidor (IPC) por división (variación porcentual)

Descripción	ene-21	feb-21	mar-21	abr-21	may-21	jun-21	jul-21	ago-21	sep-21	oct-21	nov-21	dic-21	ene-22
Índice general	0.26	1.11	1.35	1.46	1.51	2.24	2.60	2.84	3.49	4.27	5.72	7.21	0.70
Alimentos y bebidas no alcohólicas	1.57	1.95	1.42	0.79	0.63	2.24	2.05	2.69	3.78	4.76	8.05	10.34	1.53
Bebidas alcohólicas y tabaco	6.08	14.73	15.30	16.23	16.48	16.42	14.56	8.07	7.51	5.76	5.75	6.12	0.28
Prendas de vestir y calzado	0.17	0.43	0.53	0.68	0.88	1.09	1.31	1.57	1.68	1.92	2.37	2.66	0.54
Alojamiento, agua, electricidad, gas y otros combustibles	(2.84)	(1.82)	(0.84)	(0.30)	(0.79)	(0.09)	1.40	2.28	2.92	4.90	5.59	5.89	0.17
Muebles, artículos para el hogar y para la conservación ordinaria del hogar	0.19	0.52	0.94	1.51	1.78	2.02	2.57	3.09	3.41	3.78	4.08	4.78	0.98
Salud	0.36	0.61	0.93	1.40	1.21	1.39	1.51	1.63	1.77	2.32	2.65	3.04	(0.16)
Transporte	1.73	3.20	6.94	6.70	7.54	8.93	10.43	10.50	10.52	12.38	13.52	14.06	0.18
Comunicaciones	0.82	0.37	1.11	0.90	2.88	2.65	2.69	2.18	2.54	2.84	1.82	1.38	1.86
Recreación y cultura	(9.91)	(6.68)	(8.32)	(4.50)	(5.01)	(6.17)	(4.84)	(4.62)	(2.25)	(2.52)	(1.47)	9.70	(5.35)
Educación	0.08	2.35	2.45	2.55	2.65	2.69	2.87	2.98	3.08	3.18	3.28	3.38	0.11
Restaurantes y hoteles	0.53	0.89	1.09	1.46	1.51	1.54	2.11	1.84	2.39	2.80	3.31	3.96	1.66
Bienes y servicios diversos	0.30	0.78	1.13	1.43	1.82	2.13	2.50	2.68	2.93	3.38	3.81	4.26	0.48

Fuente: INIDE.

Variación interanual del Índice de Precios al Consumidor (IPC) por división (variación porcentual)

Descripción	ene-21	feb-21	mar-21	abr-21	may-21	jun-21	jul-21	ago-21	sep-21	oct-21	nov-21	dic-21	ene-22
Índice general	3.18	3.77	4.11	4.40	3.97	3.94	4.12	4.98	5.86	6.41	7.10	7.21	7.68
Alimentos y bebidas no alcohólicas	5.89	5.98	5.51	4.28	3.51	4.14	3.70	6.16	8.07	8.68	10.20	10.34	10.30
Bebidas alcohólicas y tabaco	10.69	17.00	17.42	18.47	18.79	17.77	15.39	9.02	8.45	6.44	5.89	6.12	0.32
Prendas de vestir y calzado	1.67	1.75	1.74	1.89	2.12	2.50	2.48	2.53	2.47	2.56	2.75	2.66	3.05
Alojamiento, agua, electricidad, gas y otros combustibles	(2.49)	(1.24)	(0.12)	1.26	0.35	0.25	2.28	3.87	4.26	6.04	6.13	5.89	9.18
Muebles, artículos para el hogar y para la conservación ordinaria del hogar	2.74	2.95	2.97	3.11	3.22	3.29	3.63	3.74	3.91	4.05	4.15	4.78	5.60
Salud	4.54	4.56	4.70	4.66	3.36	3.20	3.04	2.49	2.16	2.58	2.77	3.04	2.50
Transporte	(0.82)	1.95	7.59	15.00	14.96	13.29	13.06	12.97	12.84	14.48	16.04	14.06	12.32
Comunicaciones	3.45	0.96	1.41	1.46	3.75	4.84	2.48	2.16	0.98	2.91	1.18	1.38	2.42
Recreación y cultura	(2.19)	2.42	1.14	2.96	2.97	1.83	5.00	3.64	6.50	6.85	6.95	9.70	15.26
Educación	4.50	3.91	3.87	3.83	3.77	3.67	3.71	3.66	3.51	3.47	3.41	3.38	3.40
Restaurantes y hoteles	1.93	2.21	2.25	2.21	1.24	0.12	1.08	1.74	3.38	3.28	3.85	3.96	5.13
Bienes y servicios diversos	4.02	4.06	4.09	4.18	4.39	4.46	4.49	4.30	3.95	4.02	4.01	4.26	4.45

Fuente: INIDE.