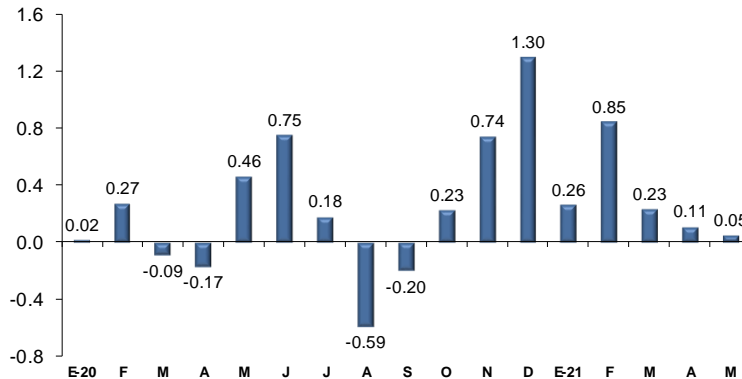


Estadísticas de Inflación en mayo de 2021

Inflación mensual a mayo de 2021
(variación porcentual)



Fuente: INIDE.

Inflación mensual por divisiones en mayo de 2021
(variación porcentual)



Fuente: INIDE.

2021, ESPERANZAS VICTORIOSAS...!
 TODO CON AMOR...!
 LIBERTAD, DIGNIDAD, FRATERNIDAD...!
 NICARAGUA TRIUNFA, EN PAZ Y UNIDAD...!

Inflación mensual y contribución por divisiones en mayo de 2021 (puntos porcentuales)



Fuente: INIDE.

Inflación mensual y contribución por divisiones según región geográfica en mayo 2021 (variación porcentual y puntos porcentuales)

Divisiones	Variación			Contribución marginal		
	Nacional	Managua	Resto	Nacional	Managua	Resto
IPC nacional	0.05	0.07	(0.00)	0.047	0.047	(0.000)
Transporte	0.79	0.63	1.21	0.059	0.034	0.025
Comunicaciones	1.95	2.79	0.51	0.048	0.043	0.005
Bienes y servicios diversos	0.39	0.41	0.35	0.028	0.019	0.009
Muebles, artículos para el hogar y para la conservación	0.27	0.23	0.32	0.018	0.010	0.008
Prendas de vestir y calzado	0.19	0.11	0.31	0.009	0.003	0.006
Educación	0.10	0.10	0.09	0.006	0.005	0.001
Restaurantes y hoteles	0.05	0.04	0.05	0.005	0.003	0.002
Bebidas alcohólicas y tabaco	0.21	0.34	(0.03)	0.004	0.004	(0.000)
Salud	(0.19)	(0.57)	0.64	(0.010)	(0.020)	0.010
Recreación y cultura	(0.54)	(0.19)	(1.23)	(0.020)	(0.005)	(0.015)
Alojamiento, agua, electricidad, gas y otros combustibles	(0.49)	(0.65)	(0.18)	(0.044)	(0.038)	(0.006)
Alimentos y bebidas no alcohólicas	(0.16)	(0.05)	(0.34)	(0.057)	(0.011)	(0.046)

Fuente: INIDE.

2021, ESPERANZAS VICTORIOSAS...!
 TODO CON AMOR...!
 LIBERTAD, DIGNIDAD, FRATERNIDAD...!
 NICARAGUA TRIUNFA, EN PAZ Y UNIDAD...!

Evolución mensual del Índice de Precios al Consumidor (IPC) nacional (índices, año base 2006)

Descripción	may-20	jun-20	jul-20	ago-20	sep-20	oct-20	nov-20	dic-20	ene-21	feb-21	mar-21	abr-21	may-21
Índice general	233.72	235.49	235.91	234.53	234.06	234.58	236.33	239.40	240.03	242.06	242.63	242.89	243.01
Alimentos y bebidas no alcohólicas	262.66	265.23	265.87	261.34	259.44	260.43	264.89	270.17	274.42	275.45	274.02	272.32	271.87
Bebidas alcohólicas y tabaco	422.28	425.74	427.59	426.94	426.97	427.90	430.12	430.68	456.87	494.13	496.56	500.56	501.64
Prendas de vestir y calzado	201.26	200.95	201.41	201.84	202.18	202.47	203.00	203.75	204.10	204.64	204.82	205.14	205.54
Alojamiento, agua, electricidad, gas y otros combustibles	221.62	223.40	222.24	220.72	221.28	221.75	223.01	224.16	217.80	220.09	222.29	223.49	222.40
Muebles, artículos para el hogar y para la conservación ordinaria del hogar	219.31	219.69	220.14	221.02	221.36	221.85	222.27	222.42	222.84	223.57	224.51	225.77	226.38
Salud	234.18	234.95	235.61	237.14	238.22	238.55	238.88	239.15	240.02	240.61	241.38	242.51	242.05
Transporte	179.04	184.02	186.94	187.20	187.44	187.87	187.22	191.39	194.69	197.50	204.66	204.20	205.82
Comunicaciones	147.71	145.86	149.26	148.98	151.27	148.86	149.91	148.96	150.19	149.51	150.61	150.31	153.25
Recreación y cultura	179.63	179.43	176.48	179.22	178.75	177.68	179.40	194.74	175.44	181.74	178.53	185.98	184.98
Educación	291.43	291.85	292.24	292.71	293.40	293.81	294.26	294.63	294.87	301.56	301.85	302.13	302.43
Restaurantes y hoteles	264.66	267.71	266.66	264.23	261.45	262.75	262.57	263.96	265.36	266.30	266.83	267.83	267.95
Bienes y servicios diversos	213.42	213.93	214.64	215.41	216.67	217.47	218.40	218.81	219.47	220.52	221.29	221.93	222.80

Fuente: INIDE.

Variación mensual del Índice de Precios al Consumidor (IPC) por división (variación porcentual)

Descripción	may-20	jun-20	jul-20	ago-20	sep-20	oct-20	nov-20	dic-20	ene-21	feb-21	mar-21	abr-21	may-21
Índice general	0.46	0.75	0.18	(0.59)	(0.20)	0.23	0.74	1.30	0.26	0.85	0.23	0.11	0.05
Alimentos y bebidas no alcohólicas	0.58	0.98	0.24	(1.70)	(0.73)	0.38	1.71	1.99	1.57	0.37	(0.52)	(0.62)	(0.16)
Bebidas alcohólicas y tabaco	(0.06)	0.82	0.43	(0.15)	0.01	0.22	0.52	0.13	6.08	8.16	0.49	0.81	0.21
Prendas de vestir y calzado	(0.04)	(0.16)	0.23	0.21	0.17	0.14	0.26	0.37	0.17	0.26	0.09	0.16	0.19
Alojamiento, agua, electricidad, gas y otros combustibles	0.41	0.80	(0.52)	(0.68)	0.25	0.21	0.57	0.52	(2.84)	1.05	1.00	0.54	(0.49)
Muebles, artículos para el hogar y para la conservación ordinaria del hogar	0.16	0.17	0.21	0.40	0.16	0.22	0.19	0.07	0.19	0.33	0.42	0.56	0.27
Salud	1.06	0.33	0.28	0.65	0.46	0.14	0.14	0.11	0.36	0.25	0.32	0.47	(0.19)
Transporte	0.83	2.78	1.59	0.14	0.13	0.23	(0.35)	2.23	1.73	1.44	3.62	(0.22)	0.79
Comunicaciones	(0.30)	(1.25)	2.33	(0.19)	1.53	(1.59)	0.70	(0.63)	0.82	(0.45)	0.74	(0.20)	1.95
Recreación y cultura	(0.55)	(0.11)	(1.64)	1.55	(0.26)	(0.60)	0.97	8.55	(9.91)	3.59	(1.76)	4.17	(0.54)
Educación	0.15	0.14	0.13	0.16	0.24	0.14	0.15	0.13	0.08	2.27	0.10	0.09	0.10
Restaurantes y hoteles	1.00	1.15	(0.39)	(0.91)	(1.05)	0.50	(0.07)	0.53	0.53	0.35	0.20	0.37	0.05
Bienes y servicios diversos	0.18	0.24	0.33	0.36	0.59	0.37	0.43	0.19	0.30	0.48	0.35	0.29	0.39

Fuente: INIDE.

Variación acumulada del Índice de Precios al Consumidor (IPC) por división (variación porcentual)

Descripción	may-20	jun-20	jul-20	ago-20	sep-20	oct-20	nov-20	dic-20	ene-21	feb-21	mar-21	abr-21	may-21
Índice general	0.49	1.25	1.43	0.83	0.63	0.86	1.61	2.93	0.26	1.11	1.35	1.46	1.51
Alimentos y bebidas no alcohólicas	1.26	2.25	2.50	0.75	0.02	0.40	2.12	4.15	1.57	1.95	1.42	0.79	0.63
Bebidas alcohólicas y tabaco	5.75	6.62	7.08	6.92	6.93	7.16	7.72	7.86	6.08	14.73	15.30	16.23	16.48
Prendas de vestir y calzado	0.60	0.44	0.68	0.89	1.06	1.20	1.47	1.84	0.17	0.43	0.53	0.68	0.88
Alojamiento, agua, electricidad, gas y otros combustibles	0.83	1.64	1.11	0.42	0.68	0.89	1.46	1.99	(2.84)	(1.82)	(0.84)	(0.30)	(0.79)
Muebles, artículos para el hogar y para la conservación ordinaria del hogar	1.36	1.54	1.75	2.15	2.31	2.54	2.73	2.80	0.19	0.52	0.94	1.51	1.78
Salud	2.64	2.98	3.26	3.94	4.41	4.56	4.70	4.82	0.36	0.61	0.93	1.40	1.21
Transporte	(8.28)	(5.73)	(4.23)	(4.10)	(3.97)	(3.75)	(4.09)	(1.95)	1.73	3.20	6.94	6.70	7.54
Comunicaciones	0.44	(0.82)	1.49	1.30	2.86	1.22	1.93	1.29	0.82	0.37	1.11	0.90	2.88
Recreación y cultura	(7.13)	(7.23)	(8.76)	(7.34)	(7.59)	(8.14)	(7.25)	0.68	(9.91)	(6.68)	(8.32)	(4.50)	(5.01)
Educación	3.43	3.57	3.71	3.88	4.12	4.27	4.43	4.56	0.08	2.35	2.45	2.55	2.65
Restaurantes y hoteles	1.99	3.16	2.75	1.82	0.75	1.25	1.18	1.72	0.53	0.89	1.09	1.46	1.51
Bienes y servicios diversos	1.46	1.71	2.04	2.41	3.01	3.39	3.83	4.02	0.30	0.78	1.13	1.43	1.82

Fuente: INIDE.

2021, ESPERANZAS VICTORIOSAS...!
TODO CON AMOR...!
LIBERTAD, DIGNIDAD, FRATERNIDAD...!
NICARAGUA TRIUNFA, EN PAZ Y UNIDAD...!



Gobierno de Reconciliación
y Unidad Nacional
El Pueblo, Presidente!



Variación interanual del Índice de Precios al Consumidor (IPC) por división
(variación porcentual)

Descripción	may-20	jun-20	jul-20	ago-20	sep-20	oct-20	nov-20	dic-20	ene-21	feb-21	mar-21	abr-21	may-21
Índice general	2.93	3.62	3.44	2.87	2.81	2.69	2.64	2.93	3.18	3.77	4.11	4.40	3.97
Alimentos y bebidas no alcohólicas	3.88	4.25	4.36	3.22	3.33	3.30	3.05	4.15	5.89	5.98	5.51	4.28	3.51
Bebidas alcohólicas y tabaco	4.23	6.64	8.52	7.52	7.62	7.92	8.23	7.86	10.69	17.00	17.42	18.47	18.79
Prendas de vestir y calzado	2.04	1.57	1.55	1.58	1.66	1.61	1.63	1.84	1.67	1.75	1.74	1.89	2.12
Alojamiento, agua, electricidad, gas y otros combustibles	4.74	5.72	5.26	3.73	3.54	2.91	2.48	1.99	(2.49)	(1.24)	(0.12)	1.26	0.35
Muebles, artículos para el hogar y para la conservación ordinaria del hogar	2.58	2.44	2.43	2.64	2.70	2.87	2.81	2.80	2.74	2.95	2.97	3.11	3.22
Salud	4.93	4.97	4.91	4.98	5.15	4.98	4.84	4.82	4.54	4.56	4.70	4.66	3.36
Transporte	(7.50)	(3.37)	(3.80)	(3.13)	(2.65)	(3.31)	(3.13)	(1.95)	(0.82)	1.95	7.59	15.00	14.96
Comunicaciones	2.22	1.00	5.41	4.70	4.20	3.14	2.90	1.29	3.45	0.96	1.41	1.46	3.75
Recreación y cultura	0.19	4.66	1.68	2.06	1.44	1.50	4.47	0.68	(2.19)	2.42	1.14	2.96	2.97
Educación	5.15	4.86	4.79	4.72	4.72	4.64	4.57	4.56	4.50	3.91	3.87	3.83	3.77
Restaurantes y hoteles	4.01	4.58	3.32	2.49	1.43	1.72	1.24	1.72	1.93	2.21	2.25	2.21	1.24
Bienes y servicios diversos	4.55	4.02	3.79	3.73	3.84	3.82	4.06	4.02	4.02	4.06	4.09	4.18	4.39

Fuente: INIDE.

2021, ESPERANZAS VICTORIOSAS...!
TODO CON AMOR...!
LIBERTAD, DIGNIDAD, FRATERNIDAD...!
NICARAGUA TRIUNFA, EN PAZ Y UNIDAD...!



CRISTIANA, SOCIALISTA, SOLIDARIA!
INSTITUTO NACIONAL DE INFORMACIÓN DE DESARROLLO
Los Arcos, Frente Hospital Lenin Fonseca – Telf. 22 66 61 78.
www.inide.gob.ni, Managua, Nicaragua