

## **REPORTE DEL ÍNDICE DE PRECIOS AL CONSUMIDOR (IPC)** **Correspondiente al mes de marzo de 2021**

- La inflación en marzo fue de 0.23 por ciento.
- Este resultado estuvo explicado principalmente por el comportamiento al alza de los precios en algunos bienes y servicios de las divisiones de Transporte, Alojamiento, agua, electricidad, gas y otros combustibles y Muebles, artículos para el hogar y para la conservación.

Inflación mensual
<b>0.23 %</b>

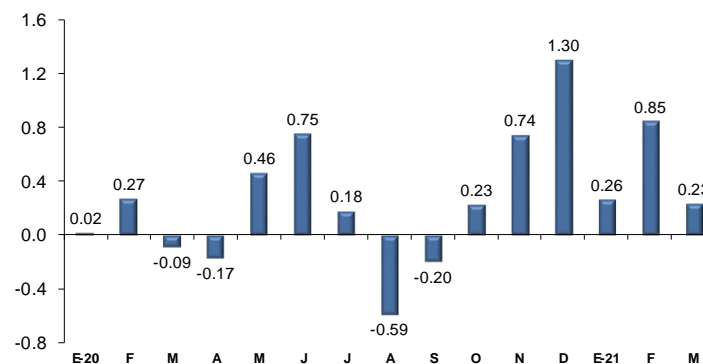
Inflación acumulada
<b>1.35 %</b>

Inflación interanual
<b>4.11 %</b>

Inflación subyacente (variación interanual)
<b>3.39 %</b>

La inflación de marzo, medida por la variación mensual del IPC, fue de 0.23 por ciento (-0.09 % en marzo 2020). En tanto, la inflación acumulada se ubicó en 1.35 por ciento (0.20 % en marzo 2020) y la interanual se situó en 4.11 por ciento (4.42 % en marzo 2020). Por su parte, la inflación subyacente interanual fue de 3.39 por ciento (4.64 % en marzo 2020).

Inflación mensual a marzo de 2021  
(variación porcentual)



Fuente: INIDE.

En la inflación mensual nacional se observó que diez de las doce divisiones que conforman la canasta del IPC mostraron contribuciones positivas, y dos presentaron contribuciones o incidencias negativas. Entre las divisiones con alzas en sus precios destacaron: Transporte (3.62 %) con un aporte de 0.264 puntos porcentuales (pp.), Alojamiento, agua, electricidad, gas y otros combustibles (1.00 %) con una contribución de 0.088 pp., así como Muebles, artículos para el hogar y para la conservación (0.42 %) con una incidencia de 0.029 pp., las cuales

contribuyeron en conjunto con 0.381 pp. a la variación del mes. A su vez, entre las divisiones que registraron disminuciones de precios destacaron; Alimentos y bebidas no alcohólicas (-0.52 %) que incidió con -0.182 pp. y Recreación y cultura (-1.76 %) con una contribución de -0.064 pp.

A nivel de zona geográfica, la inflación mensual en Managua fue de 0.30 por ciento, (-0.08 % en marzo 2020). Entre las divisiones que contribuyeron mayormente al resultado positivo se encuentran: Transporte con una contribución de 0.198 pp.; y Alojamiento, agua, electricidad, gas y otros combustibles con un aporte de 0.055 pp.

En el resto del país, la inflación mensual fue de 0.12 por ciento (-0.12 % en marzo 2020), explicado por las contribuciones de las divisiones de Transporte con un aporte de 0.066 pp.; y Alojamiento, agua, electricidad, gas y otros combustibles con una incidencia de 0.033 pp.

### Variación mensual y contribución marginal a la inflación nacional por divisiones y según área geográfica

(variación porcentual y puntos porcentuales, marzo 2021)

Divisiones	Variación			Contribución marginal		
	Nacional	Managua	Resto	Nacional	Managua	Resto
<b>IPC nacional</b>	<b>0.23</b>	<b>0.30</b>	<b>0.12</b>	<b>0.235</b>	<b>0.190</b>	<b>0.045</b>
Transporte	3.62	3.77	3.24	0.264	0.198	0.066
Alojamiento, agua, electricidad, gas y otros combustibles	1.00	0.95	1.08	0.088	0.055	0.033
Muebles, artículos para el hogar y para la conservación	0.42	0.39	0.47	0.029	0.017	0.012
Bienes y servicios diversos	0.35	0.29	0.45	0.025	0.013	0.012
Restaurantes y hoteles	0.20	0.04	0.43	0.021	0.003	0.018
Comunicaciones	0.74	1.02	0.25	0.018	0.016	0.002
Salud	0.32	0.30	0.36	0.016	0.011	0.006
Bebidas alcohólicas y tabaco	0.49	(0.57)	2.75	0.009	(0.007)	0.016
Educación	0.10	0.09	0.11	0.006	0.004	0.002
Prendas de vestir y calzado	0.09	(0.04)	0.29	0.004	(0.001)	0.005
Recreación y cultura	(1.76)	(1.10)	(3.12)	(0.064)	(0.027)	(0.037)
Alimentos y bebidas no alcohólicas	(0.52)	(0.43)	(0.66)	(0.182)	(0.092)	(0.090)

Fuente: INIDE.

## PRINCIPALES VARIACIONES A NIVEL DE DIVISIONES

Transporte: variación 3.62 % y contribución 0.264 pp. 

Mostró aumento de precios en la gasolina para automóvil (9.46 %) que contribuyó con 0.170 pp.; diésel para automóvil (7.33 %) con una incidencia de 0.036 pp.; seguido del servicio de taxi urbano (1.94 %) con una contribución de 0.026 pp. El aporte conjunto de estos productos es de 0.232 pp.

Alojamiento, agua, electricidad, gas y otros combustibles: variación 1.00 % y contribución 0.088 pp. 

Mostró aumento de precios en el gas butano envasado (4.00 %) con una contribución de 0.051 pp.; la tarifa de consumo de agua potable (2.11 %) con un aporte de 0.028 pp. y la tarifa de energía eléctrica (0.17 %) con un aporte de 0.005 pp. El aporte conjunto de estos productos es de 0.084 pp.

Alimentos y bebidas no alcohólicas: variación -0.52 % y contribución -0.182 pp. 

Mostró disminución de precios en la cebolla (-16.41 %) con un aporte de -0.109 pp.; el tomate (-19.11 %) con una contribución de -0.087 pp. y las papas (-17.68 %) con una incidencia de -0.086 pp. El aporte conjunto de estos productos es de -0.282 pp.