

## **REPORTE DEL ÍNDICE DE PRECIOS AL CONSUMIDOR (IPC)** **Correspondiente al mes de febrero de 2021**

- La inflación en febrero fue de 0.85 por ciento.
- Este resultado estuvo explicado principalmente por el comportamiento al alza de los precios en algunos bienes y servicios de las divisiones de Educación, Bebidas alcohólicas y tabaco y Alimentos y bebidas no alcohólicas.

Inflación mensual

**0.85 %**

Inflación

**1.11 %**

Inflación interanual

**3.77 %**

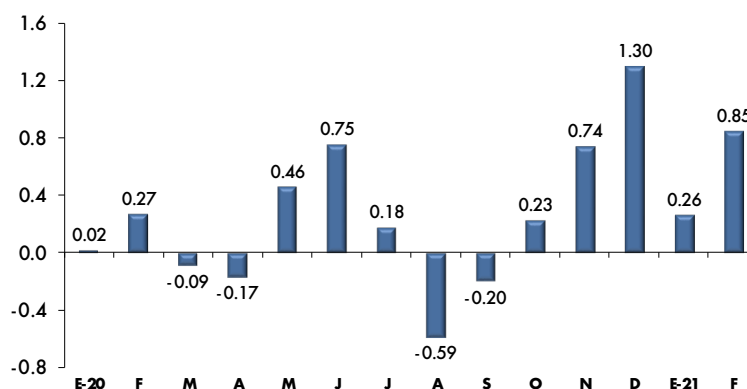
Inflación subyacente

**3.24 %**

La inflación de febrero, medida por la variación mensual del IPC, fue de 0.85 por ciento (0.27 % en febrero 2020). En tanto, la inflación acumulada se ubicó en 1.11 por ciento (0.29 % en febrero 2020) y la interanual se situó en 3.77 por ciento (6.41 % en febrero 2020). Por su parte, la inflación subyacente interanual fue de 3.24 por ciento (6.52 % en febrero 2020).

### Inflación mensual a febrero de 2021

(variación porcentual)



Fuente: INIDE.

En la inflación mensual nacional se observó que once de las doce divisiones que conforman la canasta del IPC mostraron contribuciones positivas, y una presentó contribución o incidencia negativa. Entre las divisiones con alzas en sus precios destacaron: Educación (2.27 %) con 0.144 puntos porcentuales (pp.), Bebidas alcohólicas y tabaco (8.16 %) con 0.137 pp., así como Alimentos y bebidas no alcohólicas (0.37 %) con una incidencia de 0.132 pp., las cuales contribuyeron en conjunto con 0.413 pp. a la variación del

mes. Por su parte, se observa disminución de precios en la división de Comunicaciones (-0.45 %) que incidió con -0.011 pp.

A nivel de zona geográfica, la inflación mensual en Managua fue de 0.87 por ciento, (0.23 % en febrero 2020). Entre las divisiones que contribuyeron mayormente al resultado positivo se encuentran: Alimentos y bebidas no alcohólicas con una contribución de 0.124 pp.; y Educación con un aporte de 0.120 pp.

En el resto del país, la inflación mensual fue de 0.81 por ciento (0.35 % en febrero 2020), explicado por las contribuciones de las divisiones de Recreación y cultura con un aporte de 0.071 pp.; y Bebidas alcohólicas y tabaco con una incidencia de 0.059 pp.

### Variación mensual y contribución marginal a la inflación nacional por divisiones y según área geográfica

(variación porcentual y puntos porcentuales, febrero 2021)

Divisiones	Variación			Contribución marginal		
	Nacional	Managua	Resto	Nacional	Managua	Resto
<b>IPC nacional</b>	<b>0.85</b>	<b>0.87</b>	<b>0.81</b>	<b>0.846</b>	<b>0.554</b>	<b>0.292</b>
Educación	2.27	2.57	1.45	0.144	0.120	0.024
Bebidas alcohólicas y tabaco	8.16	6.69	11.42	0.137	0.077	0.059
Alimentos y bebidas no alcohólicas	0.37	0.57	0.06	0.132	0.124	0.008
Recreación y cultura	3.59	2.34	6.21	0.127	0.056	0.071
Transporte	1.44	1.37	1.64	0.105	0.071	0.033
Alojamiento, agua, electricidad, gas y otros combustibles	1.05	1.05	1.06	0.093	0.061	0.032
Restaurantes y hoteles	0.35	0.32	0.41	0.037	0.020	0.018
Bienes y servicios diversos	0.48	0.35	0.71	0.035	0.016	0.019
Muebles, artículos para el hogar y para la conservación	0.33	0.22	0.51	0.022	0.009	0.013
Salud	0.25	0.21	0.33	0.013	0.008	0.005
Prendas de vestir y calzado	0.26	0.12	0.49	0.012	0.003	0.009
Comunicaciones	(0.45)	(0.73)	0.03	(0.011)	(0.011)	0.000

Fuente: INIDE.

## PRINCIPALES VARIACIONES A NIVEL DE DIVISIONES

**Educación:** variación 2.27 % y contribución 0.144 pp. 

Mostró aumento de precios en los siguientes productos: mensualidad primaria (2.80 %) que contribuyó con 0.039 pp.; mensualidad secundaria (2.54 %) con una incidencia de 0.035 pp.; seguido de la mensualidad universitaria (1.44 %) con una contribución de 0.020 pp. El aporte conjunto de estos productos es de 0.094 pp.

**Bebidas alcohólicas y tabaco:** variación 8.16 % y contribución 0.137 pp. 

Mostró aumento de precios en el cigarrillo (11.93 %) con una contribución de 0.140 pp.

**Comunicaciones:** variación -0.45 % y contribución -0.011 pp.

Mostró disminución de precios en el servicio de telefonía celular (-1.23 %) que incidió con -0.013 pp.