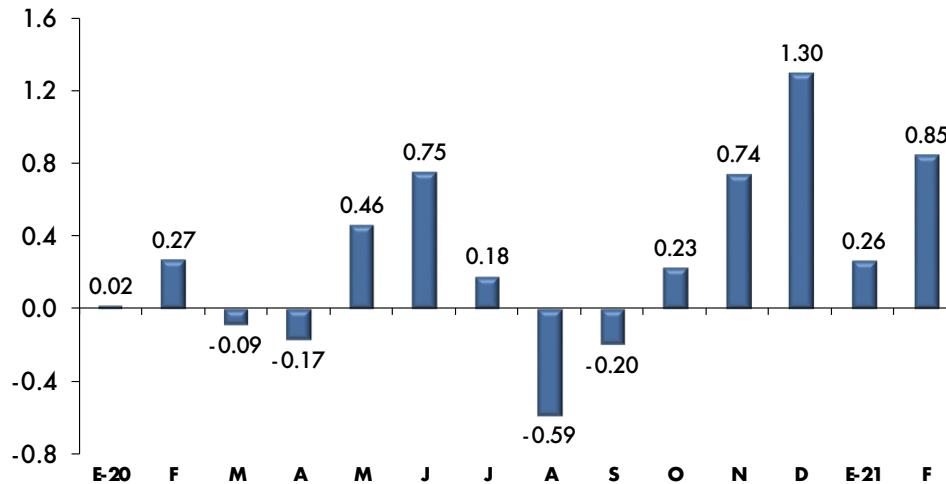




Estadísticas de Inflación en febrero de 2021

Inflación mensual a febrero de 2021

(variación porcentual)



Fuente: INIDE.

Inflación mensual por divisiones en febrero de 2021

(variación porcentual)

2021, ESPERANZAS VICTORIOSAS...!
TODO CON AMOR...!
LIBERTAD, DIGNIDAD, FRATERNIDAD...!
NICARAGUA TRIUNFA, EN PAZ Y UNIDAD...!



Gobierno de Reconciliación
y Unidad Nacional
El Pueblo, Presidente!



Fuente: INIDE.

2021, ESPERANZAS VICTORIOSAS...!
TODO CON AMOR...!
LIBERTAD, DIGNIDAD, FRATERNIDAD...!
NICARAGUA TRIUNFA, EN PAZ Y UNIDAD...!



CRISTIANA, SOCIALISTA, SOLIDARIA!
INSTITUTO NACIONAL DE INFORMACIÓN DE DESARROLLO
Los Arcos. Frente Hospital Lenin Fonseca – Telf. 22 88 61 78.
www.inide.gob.ni, Managua, Nicaragua



Inflación mensual y contribución por divisiones en febrero de 2021 (puntos porcentuales)



Fuente: INIDE.



Gobierno de Reconciliación
y Unidad Nacional
El Pueblo, Presidente!



Inflación mensual y contribución por divisiones según región geográfica en febrero 2021

(variación porcentual y puntos porcentuales)

Divisiones	Variación			Contribución marginal		
	Nacional	Managua	Resto	Nacional	Managua	Resto
IPC nacional	0.85	0.87	0.81	0.846	0.554	0.292
Educación	2.27	2.57	1.45	0.144	0.120	0.024
Bebidas alcohólicas y tabaco	8.16	6.69	11.42	0.137	0.077	0.059
Alimentos y bebidas no alcohólicas	0.37	0.57	0.06	0.132	0.124	0.008
Recreación y cultura	3.59	2.34	6.21	0.127	0.056	0.071
Transporte	1.44	1.37	1.64	0.105	0.071	0.033
Alojamiento, agua, electricidad, gas y otros combustibles	1.05	1.05	1.06	0.093	0.061	0.032
Restaurantes y hoteles	0.35	0.32	0.41	0.037	0.020	0.018
Bienes y servicios diversos	0.48	0.35	0.71	0.035	0.016	0.019
Muebles, artículos para el hogar y para la conservación	0.33	0.22	0.51	0.022	0.009	0.013
Salud	0.25	0.21	0.33	0.013	0.008	0.005
Prendas de vestir y calzado	0.26	0.12	0.49	0.012	0.003	0.009
Comunicaciones	(0.45)	(0.73)	0.03	(0.011)	(0.011)	0.000

Fuente: INIDE.

2021, ESPERANZAS VICTORIOSAS...!
TODO CON AMOR...!
LIBERTAD, DIGNIDAD, FRATERNIDAD...!
NICARAGUA TRIUNFA, EN PAZ Y UNIDAD...!



CRISTIANA, SOCIALISTA, SOLIDARIA!
INSTITUTO NACIONAL DE INFORMACIÓN DE DESARROLLO
Los Arcoos, Frente Hospital Lenin Fonseca – Telf. 22 88 61 78.
www.inide.gob.ni, Managua, Nicaragua

Evolución mensual del Índice de Precios al Consumidor (IPC) nacional (índices, año base 2006)

Descripción	feb-20	mar-20	abr-20	may-20	jun-20	jul-20	ago-20	sep-20	oct-20	nov-20	dic-20	ene-21	feb-21
Índice general	233.26	233.05	232.65	233.72	235.49	235.91	234.53	234.06	234.58	236.33	239.40	240.03	242.06
Alimentos y bebidas no alcohólicas	259.90	259.72	261.14	262.66	265.23	265.87	261.34	259.44	260.43	264.89	270.17	274.42	275.45
Bebidas alcohólicas y tabaco	422.31	422.91	422.53	422.28	425.74	427.59	426.94	426.97	427.90	430.12	430.68	456.87	494.13
Prendas de vestir y calzado	201.12	201.31	201.35	201.26	200.95	201.41	201.84	202.18	202.47	203.00	203.75	204.10	204.64
Alojamiento, agua, electricidad, gas y otros combustibles	222.86	222.55	220.72	221.62	223.40	222.24	220.72	221.28	221.75	223.01	224.16	217.80	220.09
Muebles, artículos para el hogar y para la conservación ordinaria del hogar	217.17	218.03	218.96	219.31	219.69	220.14	221.02	221.36	221.85	222.27	222.42	222.84	223.57
Salud	230.12	230.54	231.71	234.18	234.95	235.61	237.14	238.22	238.55	238.88	239.15	240.02	240.61
Transporte	193.72	190.23	177.56	179.04	184.02	186.94	187.20	187.44	187.87	187.22	191.39	194.69	197.50
Comunicaciones	148.10	148.52	148.14	147.71	145.86	149.26	148.98	151.27	148.86	149.91	148.96	150.19	149.51
Recreación y cultura	177.44	176.51	180.63	179.63	179.43	176.48	179.22	178.75	177.68	179.40	194.74	175.44	181.74
Educación	290.22	290.60	290.99	291.43	291.85	292.24	292.71	293.40	293.81	294.26	294.63	294.87	301.56
Restaurantes y hoteles	260.53	260.95	262.04	264.66	267.71	266.66	264.23	261.45	262.75	262.57	263.96	265.36	266.30
Bienes y servicios diversos	211.92	212.59	213.03	213.42	213.93	214.64	215.41	216.67	217.47	218.40	218.81	219.47	220.52

Fuente: INIDE.

Variación mensual del Índice de Precios al Consumidor (IPC) por división (variación porcentual)

Descripción	feb-20	mar-20	abr-20	may-20	jun-20	jul-20	ago-20	sep-20	oct-20	nov-20	dic-20	ene-21	feb-21
Índice general	0.27	(0.09)	(0.17)	0.46	0.75	0.18	(0.59)	(0.20)	0.23	0.74	1.30	0.26	0.85
Alimentos y bebidas no alcohólicas	0.28	(0.07)	0.55	0.58	0.98	0.24	(1.70)	(0.73)	0.38	1.71	1.99	1.57	0.37
Bebidas alcohólicas y tabaco	2.32	0.14	(0.09)	(0.06)	0.82	0.43	(0.15)	0.01	0.22	0.52	0.13	6.08	8.16
Prendas de vestir y calzado	0.19	0.09	0.02	(0.04)	(0.16)	0.23	0.21	0.17	0.14	0.26	0.37	0.17	0.26
Alojamiento, agua, electricidad, gas y otros combustibles	(0.22)	(0.14)	(0.82)	0.41	0.80	(0.52)	(0.68)	0.25	0.21	0.57	0.52	(2.84)	1.05
Muebles, artículos para el hogar y para la conservación ordinaria del hogar	0.12	0.40	0.43	0.16	0.17	0.21	0.40	0.16	0.22	0.19	0.07	0.19	0.33
Salud	0.23	0.19	0.51	1.06	0.33	0.28	0.65	0.46	0.14	0.14	0.11	0.36	0.25
Transporte	(1.31)	(1.80)	(6.66)	0.83	2.78	1.59	0.14	0.13	0.23	(0.35)	2.23	1.73	1.44
Comunicaciones	2.01	0.29	(0.25)	(0.30)	(1.25)	2.33	(0.19)	1.53	(1.59)	0.70	(0.63)	0.82	(0.45)
Recreación y cultura	(1.08)	(0.52)	2.33	(0.55)	(0.11)	(1.64)	1.55	(0.26)	(0.60)	0.97	8.55	(9.91)	3.59
Educación	2.86	0.13	0.14	0.15	0.14	0.13	0.16	0.24	0.14	0.15	0.13	0.08	2.27
Restaurantes y hoteles	0.08	0.16	0.42	1.00	1.15	(0.39)	(0.91)	(1.05)	0.50	(0.07)	0.53	0.53	0.35
Bienes y servicios diversos	0.44	0.32	0.21	0.18	0.24	0.33	0.36	0.59	0.37	0.43	0.19	0.30	0.48

Fuente: INIDE.

Variación acumulada del Índice de Precios al Consumidor (IPC) por división (variación porcentual)

Descripción	feb-20	mar-20	abr-20	may-20	jun-20	jul-20	ago-20	sep-20	oct-20	nov-20	dic-20	ene-21	feb-21
Índice general	0.29	0.20	0.03	0.49	1.25	1.43	0.83	0.63	0.86	1.61	2.93	0.26	1.11
Alimentos y bebidas no alcohólicas	0.20	0.12	0.67	1.26	2.25	2.50	0.75	0.02	0.40	2.12	4.15	1.57	1.95
Bebidas alcohólicas y tabaco	5.76	5.91	5.82	5.75	6.62	7.08	6.92	6.93	7.16	7.72	7.86	6.08	14.73
Prendas de vestir y calzado	0.53	0.62	0.64	0.60	0.44	0.68	0.89	1.06	1.20	1.47	1.84	0.17	0.43
Alojamiento, agua, electricidad, gas y otros combustibles	1.40	1.26	0.42	0.83	1.64	1.11	0.42	0.68	0.89	1.46	1.99	(2.84)	(1.82)
Muebles, artículos para el hogar y para la conservación ordinaria del hogar	0.37	0.77	1.20	1.36	1.54	1.75	2.15	2.31	2.54	2.73	2.80	0.19	0.52
Salud	0.86	1.05	1.56	2.64	2.98	3.26	3.94	4.41	4.56	4.70	4.82	0.36	0.61
Transporte	(0.76)	(2.55)	(9.04)	(8.28)	(5.73)	(4.23)	(4.10)	(3.97)	(3.75)	(4.09)	(1.95)	1.73	3.20
Comunicaciones	0.70	0.99	0.73	0.44	(0.82)	1.49	1.30	2.86	1.22	1.93	1.29	0.82	0.37
Recreación y cultura	(8.26)	(8.74)	(6.61)	(7.13)	(7.23)	(8.76)	(7.34)	(7.59)	(8.14)	(7.25)	0.68	(9.91)	(6.68)
Educación	3.00	3.13	3.27	3.43	3.57	3.71	3.88	4.12	4.27	4.43	4.56	0.08	2.35
Restaurantes y hoteles	0.40	0.56	0.97	1.99	3.16	2.75	1.82	0.75	1.25	1.18	1.72	0.53	0.89
Bienes y servicios diversos	0.75	1.07	1.28	1.46	1.71	2.04	2.41	3.01	3.39	3.83	4.02	0.30	0.78

Fuente: INIDE.

2021, ESPERANZAS VICTORIOSAS...!
TODO CON AMOR...!
LIBERTAD, DIGNIDAD, FRATERNIDAD...!
NICARAGUA TRIUNFA, EN PAZ Y UNIDAD...!



Gobierno de Reconciliación
y Unidad Nacional

El Pueblo, Presidente!



Variación interanual del Índice de Precios al Consumidor (IPC) por división (variación porcentual)

Descripción	feb-20	mar-20	abr-20	may-20	jun-20	jul-20	ago-20	sep-20	oct-20	nov-20	dic-20	ene-21	feb-21
Índice general	6.41	4.42	3.25	2.93	3.62	3.44	2.87	2.81	2.69	2.64	2.93	3.18	3.77
Alimentos y bebidas no alcohólicas	6.10	4.34	4.44	3.88	4.25	4.36	3.22	3.33	3.30	3.05	4.15	5.89	5.98
Bebidas alcohólicas y tabaco	49.13	13.68	3.26	4.23	6.64	8.52	7.52	7.62	7.92	8.23	7.86	10.69	17.00
Prendas de vestir y calzado	3.43	3.11	2.41	2.04	1.57	1.55	1.58	1.66	1.61	1.63	1.84	1.67	1.75
Alojamiento, agua, electricidad, gas y otros combustibles	7.23	6.16	4.71	4.74	5.72	5.26	3.73	3.54	2.91	2.48	1.99	(2.49)	(1.24)
Muebles, artículos para el hogar y para la conservación ordinaria del hogar	5.55	3.40	2.94	2.58	2.44	2.43	2.64	2.70	2.87	2.81	2.80	2.74	2.95
Salud	5.26	4.67	4.72	4.93	4.97	4.91	4.98	5.15	4.98	4.84	4.82	4.54	4.56
Transporte	4.60	0.11	(7.93)	(7.50)	(3.37)	(3.80)	(3.13)	(2.65)	(3.31)	(3.13)	(1.95)	(0.82)	1.95
Comunicaciones	3.20	3.96	3.34	2.22	1.00	5.41	4.70	4.20	3.14	2.90	1.29	3.45	0.96
Recreación y cultura	3.35	1.69	3.16	0.19	4.66	1.68	2.06	1.44	1.50	4.47	0.68	(2.19)	2.42
Educación	5.73	5.66	5.26	5.15	4.86	4.79	4.72	4.72	4.64	4.57	4.56	4.50	3.91
Restaurantes y hoteles	4.91	4.20	3.35	4.01	4.58	3.32	2.49	1.43	1.72	1.24	1.72	1.93	2.21
Bienes y servicios diversos	11.52	7.82	5.49	4.55	4.02	3.79	3.73	3.84	3.82	4.06	4.02	4.02	4.06

Fuente: INIDE.

2021, ESPERANZAS VICTORIOSAS...!
TODO CON AMOR...!
LIBERTAD, DIGNIDAD, FRATERNIDAD...!
NICARAGUA TRIUNFA, EN PAZ Y UNIDAD...!



CRISTIANA, SOCIALISTA, SOLIDARIA!
INSTITUTO NACIONAL DE INFORMACIÓN DE DESARROLLO
Los Arcos, Frente Hospital Lenin Fonseca – Telf. 22 88 61 78.
www.inide.gob.ni, Managua, Nicaragua