

REPORTE DEL ÍNDICE DE PRECIOS AL CONSUMIDOR (IPC) Correspondiente al mes de diciembre de 2021

- La inflación en diciembre fue de 1.41 por ciento.
- Este resultado estuvo explicado principalmente por el comportamiento al alza de los precios en algunos bienes y servicios de las divisiones de Alimentos y bebidas no alcohólicas, Recreación y cultura, Restaurantes y hoteles, que fueron parcialmente contrarrestados por una disminución en la división de Comunicaciones.

Inflación mensual

1.41 %

Inflación acumulada

7.21 %

Inflación interanual

7.21%

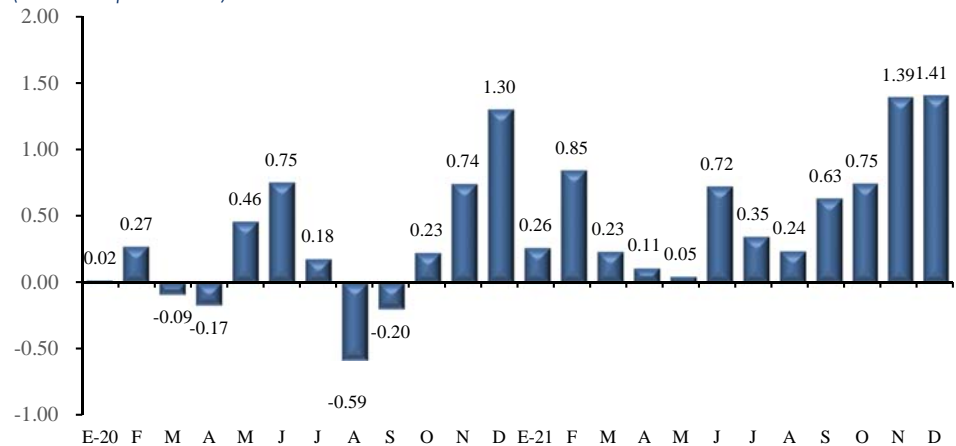
Inflación subyacente
(variación interanual)

5.45 %

La inflación de diciembre, medida por la variación mensual del IPC, fue de 1.41 por ciento (1.30 % en diciembre 2020). Así, las medidas de inflación acumulada e interanual fueron de 7.21 por ciento (2.93 % en diciembre 2020). Por su parte, la inflación subyacente interanual fue de 5.45 por ciento (2.67 % en diciembre 2020).

Inflación mensual a diciembre de 2021

(variación porcentual)



Fuente: INIDE.

En la inflación mensual nacional se observó que once de las doce divisiones que conforman la canasta del IPC mostraron contribuciones positivas, y una presentó contribución o incidencia negativa. Entre las divisiones que reflejaron incrementos de precios destacaron: Alimentos y bebidas no alcohólicas (2.12 %) con un aporte de 0.756 puntos porcentuales (pp.), Recreación y cultura (11.34 %) con una incidencia de 0.415 pp., Restaurantes y hoteles (0.63 %) con una contribución de 0.065 pp., las cuales contribuyeron en conjunto con 1.236 pp. a la variación del mes. La división que registró disminución de precios fue Comunicaciones (-0.43 %) con una incidencia de -0.010 pp.

A nivel de zona geográfica, la inflación mensual en Managua fue de 1.10 por ciento (0.95 % en diciembre 2020). Entre las divisiones que contribuyeron mayormente al resultado positivo se encuentran: Alimentos y bebidas no alcohólicas con una

contribución de 0.428 pp. y Recreación y cultura con un aporte de 0.174 pp. En el resto del país, la inflación mensual fue de 1.96 por ciento (1.92 % en diciembre 2020). Entre las divisiones que destacaron en el resultado positivo se encuentran Alimentos y bebidas no alcohólicas con un aporte de 0.328 pp. y Recreación y cultura con 0.241 pp.

Variación mensual y contribución marginal a la inflación nacional por divisiones y según área geográfica

(Variación porcentual y puntos porcentuales, diciembre 2021)

Divisiones	Variación			Contribución marginal		
	Nacional	Managua	Resto	Nacional	Managua	Resto
IPC nacional	1.41	1.10	1.96	1.409	0.704	0.705
Alimentos y bebidas no alcohólicas	2.12	1.96	2.39	0.756	0.428	0.328
Recreación y cultura	11.34	7.23	19.32	0.415	0.174	0.241
Restaurantes y hoteles	0.63	0.04	1.48	0.065	0.002	0.062
Muebles, artículos para el hogar y para la conservación	0.68	0.51	0.97	0.046	0.022	0.024
Transporte	0.48	0.60	0.16	0.037	0.033	0.003
Bienes y servicios diversos	0.44	0.32	0.64	0.031	0.015	0.017
Alojamiento, agua, electricidad, gas y otros combustibles	0.29	0.15	0.55	0.027	0.009	0.017
Salud	0.38	0.43	0.25	0.019	0.015	0.004
Prendas de vestir y calzado	0.29	0.15	0.50	0.013	0.004	0.009
Educación	0.10	0.10	0.10	0.006	0.004	0.002
Bebidas alcohólicas y tabaco	0.35	0.71	(0.37)	0.005	0.007	(0.002)
Comunicaciones	(0.43)	(0.71)	0.05	(0.010)	(0.011)	0.000

Fuente: INIDE.

PRINCIPALES VARIACIONES A NIVEL DE DIVISIONES

Alimentos y bebidas no alcohólicas: variación 2.12 % y contribución 0.756 pp. 

Presentó aumento de precios el queso (5.36 %) que incidió con 0.104 pp., frijol (11.21 %) con un aporte de 0.088 pp. y aceite para cocinar (4.66 %) con una contribución de 0.083 pp. El aporte conjunto de estos productos fue 0.275 pp.

Recreación y cultura: variación 11.34 % y contribución 0.415 pp. 

Registró aumento de precios en el billete de lotería (72.28 %) que incidió con 0.397 pp., cuaderno (1.62 %) con un aporte de 0.004 pp. y equipo de cómputo (5.53 %) con una contribución de 0.003 pp. El aporte conjunto de estos productos fue 0.404 pp.

Comunicaciones: -0.43 % y contribución -0.010 pp. 

Presentó disminución en el servicio de telefonía celular (-1.20 %) que incidió con -0.012 pp.