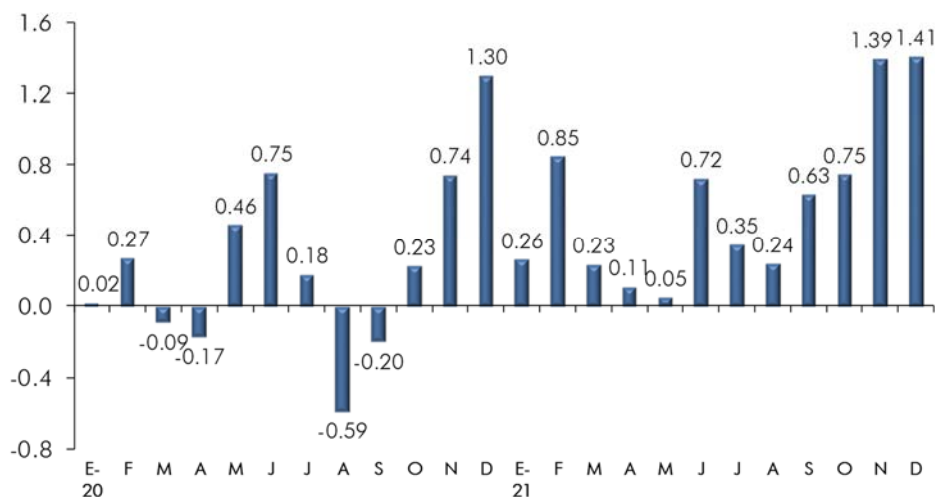


# Estadísticas de Inflación en diciembre de 2021

## Inflación mensual a diciembre de 2021 (variación porcentual)



Fuente: INIDE.

## Inflación mensual por divisiones en diciembre de 2021 (variación porcentual)



Fuente: INIDE.

## Inflación mensual y contribución por divisiones en diciembre de 2021 (puntos porcentuales)



Fuente: INIDE.

## Inflación mensual y contribución por divisiones según región geográfica en diciembre 2021 (variación porcentual y puntos porcentuales)

Divisiones	Variación			Contribución marginal		
	Nacional	Managua	Resto	Nacional	Managua	Resto
<b>IPC nacional</b>	<b>1.41</b>	<b>1.10</b>	<b>1.96</b>	<b>1.409</b>	<b>0.704</b>	<b>0.705</b>
Alimentos y bebidas no alcohólicas	2.12	1.96	2.39	0.756	0.428	0.328
Recreación y cultura	11.34	7.23	19.32	0.415	0.174	0.241
Restaurantes y hoteles	0.63	0.04	1.48	0.065	0.002	0.062
Muebles, artículos para el hogar y para la conservación	0.68	0.51	0.97	0.046	0.022	0.024
Transporte	0.48	0.60	0.16	0.037	0.033	0.003
Bienes y servicios diversos	0.44	0.32	0.64	0.031	0.015	0.017
Alojamiento, agua, electricidad, gas y otros combustibles	0.29	0.15	0.55	0.027	0.009	0.017
Salud	0.38	0.43	0.25	0.019	0.015	0.004
Prendas de vestir y calzado	0.29	0.15	0.50	0.013	0.004	0.009
Educación	0.10	0.10	0.10	0.006	0.004	0.002
Bebidas alcohólicas y tabaco	0.35	0.71	(0.37)	0.005	0.007	(0.002)
Comunicaciones	(0.43)	(0.71)	0.05	(0.010)	(0.011)	0.000

Fuente: INIDE.

## Evolución mensual del Índice de Precios al Consumidor (IPC) nacional (índices, año base 2006)

Descripción	dic-20	ene-21	feb-21	mar-21	abr-21	may-21	jun-21	jul-21	ago-21	sep-21	oct-21	nov-21	dic-21
<b>Índice general</b>	<b>239.40</b>	<b>240.03</b>	<b>242.06</b>	<b>242.63</b>	<b>242.89</b>	<b>243.01</b>	<b>244.77</b>	<b>245.62</b>	<b>246.21</b>	<b>247.77</b>	<b>249.62</b>	<b>253.10</b>	<b>256.66</b>
Alimentos y bebidas no alcohólicas	270.17	274.42	275.45	274.02	272.32	271.87	276.21	275.72	277.43	280.39	283.03	291.92	298.11
Bebidas alcohólicas y tabaco	430.68	456.87	494.13	496.56	500.56	501.64	501.42	493.39	465.45	463.04	455.47	455.46	457.04
Prendas de vestir y calzado	203.75	204.10	204.64	204.82	205.14	205.54	205.97	206.41	206.95	207.18	207.67	208.57	209.18
Alojamiento, agua, electricidad, gas y otros combustibles	224.16	217.80	220.09	222.29	223.49	222.40	223.97	227.31	229.27	230.71	235.15	236.69	237.38
Muebles, artículos para el hogar y para la conservación ordinaria del hogar	222.42	222.84	223.57	224.51	225.77	226.38	226.92	228.14	229.29	230.01	230.83	231.49	233.06
Salud	239.15	240.02	240.61	241.38	242.51	242.05	242.48	242.77	243.04	243.38	244.71	245.50	246.42
Transporte	191.39	194.69	197.50	204.66	204.20	205.82	208.48	211.35	211.49	211.52	215.08	217.25	218.29
Comunicaciones	148.96	150.19	149.51	150.61	150.31	153.25	152.91	152.97	152.20	152.75	153.20	151.68	151.02
Recreación y cultura	194.74	175.44	181.74	178.53	185.98	184.98	182.72	185.31	185.74	190.36	189.84	191.87	213.64
Educación	294.63	294.87	301.56	301.85	302.13	302.43	302.57	303.09	303.42	303.69	304.00	304.28	304.58
Restaurantes y hoteles	263.96	265.36	266.30	266.83	267.83	267.95	268.03	269.54	268.82	270.28	271.36	272.69	274.41
Bienes y servicios diversos	218.81	219.47	220.52	221.29	221.93	222.80	223.47	224.28	224.67	225.22	226.21	227.15	228.14

Fuente: INIDE.

## Variación mensual del Índice de Precios al Consumidor (IPC) por división (variación porcentual)

Descripción	dic-20	ene-21	feb-21	mar-21	abr-21	may-21	jun-21	jul-21	ago-21	sep-21	oct-21	nov-21	dic-21
<b>Índice general</b>	<b>1.30</b>	<b>0.26</b>	<b>0.85</b>	<b>0.23</b>	<b>0.11</b>	<b>0.05</b>	<b>0.72</b>	<b>0.35</b>	<b>0.24</b>	<b>0.63</b>	<b>0.75</b>	<b>1.39</b>	<b>1.41</b>
Alimentos y bebidas no alcohólicas	1.99	1.57	0.37	(0.52)	(0.62)	(0.16)	1.60	(0.18)	0.62	1.07	0.94	3.14	2.12
Bebidas alcohólicas y tabaco	0.13	6.08	8.16	0.49	0.81	0.21	(0.04)	(1.60)	(5.66)	(0.52)	(1.63)	(0.00)	0.35
Prendas de vestir y calzado	0.37	0.17	0.26	0.09	0.16	0.19	0.21	0.22	0.26	0.11	0.24	0.44	0.29
Alojamiento, agua, electricidad, gas y otros combustibles	0.52	(2.84)	1.05	1.00	0.54	(0.49)	0.70	1.49	0.86	0.63	1.92	0.65	0.29
Muebles, artículos para el hogar y para la conservación ordinaria del hogar	0.07	0.19	0.33	0.42	0.56	0.27	0.24	0.54	0.50	0.31	0.36	0.28	0.68
Salud	0.11	0.36	0.25	0.32	0.47	(0.19)	0.18	0.12	0.11	0.14	0.55	0.32	0.38
Transporte	2.23	1.73	1.44	3.62	(0.22)	0.79	1.29	1.38	0.07	0.01	1.69	1.01	0.48
Comunicaciones	(0.63)	0.82	(0.45)	0.74	(0.20)	1.95	(0.22)	0.04	(0.50)	0.36	0.29	(0.99)	(0.43)
Recreación y cultura	8.55	(9.91)	3.59	(1.76)	4.17	(0.54)	(1.22)	1.42	0.23	2.49	(0.27)	1.07	11.34
Educación	0.13	0.08	2.27	0.10	0.09	0.10	0.05	0.17	0.11	0.09	0.10	0.09	0.10
Restaurantes y hoteles	0.53	0.53	0.35	0.20	0.37	0.05	0.03	0.56	(0.27)	0.54	0.40	0.49	0.63
Bienes y servicios diversos	0.19	0.30	0.48	0.35	0.29	0.39	0.30	0.36	0.17	0.25	0.44	0.41	0.44

Fuente: INIDE.

## Variación acumulada del Índice de Precios al Consumidor (IPC) por división (variación porcentual)

Descripción	dic-20	ene-21	feb-21	mar-21	abr-21	may-21	jun-21	jul-21	ago-21	sep-21	oct-21	nov-21	dic-21
<b>Índice general</b>	<b>2.93</b>	<b>0.26</b>	<b>1.11</b>	<b>1.35</b>	<b>1.46</b>	<b>1.51</b>	<b>2.24</b>	<b>2.60</b>	<b>2.84</b>	<b>3.49</b>	<b>4.27</b>	<b>5.72</b>	<b>7.21</b>
Alimentos y bebidas no alcohólicas	4.15	1.57	1.95	1.42	0.79	0.63	2.24	2.05	2.69	3.78	4.76	8.05	10.34
Bebidas alcohólicas y tabaco	7.86	6.08	14.73	15.30	16.23	16.48	16.42	14.56	8.07	7.51	5.76	5.75	6.12
Prendas de vestir y calzado	1.84	0.17	0.43	0.53	0.68	0.88	1.09	1.31	1.57	1.68	1.92	2.37	2.66
Alojamiento, agua, electricidad, gas y otros combustibles	1.99	(2.84)	(1.82)	(0.84)	(0.30)	(0.79)	(0.09)	1.40	2.28	2.92	4.90	5.59	5.89
Muebles, artículos para el hogar y para la conservación ordinaria del hogar	2.80	0.19	0.52	0.94	1.51	1.78	2.02	2.57	3.09	3.41	3.78	4.08	4.78
Salud	4.82	0.36	0.61	0.93	1.40	1.21	1.39	1.51	1.63	1.77	2.32	2.65	3.04
Transporte	(1.95)	1.73	3.20	6.94	6.70	7.54	8.93	10.43	10.50	10.52	12.38	13.52	14.06
Comunicaciones	1.29	0.82	0.37	1.11	0.90	2.88	2.65	2.69	2.18	2.54	2.84	1.82	1.38
Recreación y cultura	0.68	(9.91)	(6.68)	(8.32)	(4.50)	(5.01)	(6.17)	(4.84)	(4.62)	(2.25)	(2.52)	(1.47)	9.70
Educación	4.56	0.08	2.35	2.45	2.55	2.65	2.69	2.87	2.98	3.08	3.18	3.28	3.38
Restaurantes y hoteles	1.72	0.53	0.89	1.09	1.46	1.51	1.54	2.11	1.84	2.39	2.80	3.31	3.96
Bienes y servicios diversos	4.02	0.30	0.78	1.13	1.43	1.82	2.13	2.50	2.68	2.93	3.38	3.81	4.26

Fuente: INIDE.

## Variación interanual del Índice de Precios al Consumidor (IPC) por división (variación porcentual)

Descripción	dic-20	ene-21	feb-21	mar-21	abr-21	may-21	jun-21	jul-21	ago-21	sep-21	oct-21	nov-21	dic-21
<b>Índice general</b>	<b>2.93</b>	<b>3.18</b>	<b>3.77</b>	<b>4.11</b>	<b>4.40</b>	<b>3.97</b>	<b>3.94</b>	<b>4.12</b>	<b>4.98</b>	<b>5.86</b>	<b>6.41</b>	<b>7.10</b>	<b>7.21</b>
Alimentos y bebidas no alcohólicas	4.15	5.89	5.98	5.51	4.28	3.51	4.14	3.70	6.16	8.07	8.68	10.20	10.34
Bebidas alcohólicas y tabaco	7.86	10.69	17.00	17.42	18.47	18.79	17.77	15.39	9.02	8.45	6.44	5.89	6.12
Prendas de vestir y calzado	1.84	1.67	1.75	1.74	1.89	2.12	2.50	2.48	2.53	2.47	2.56	2.75	2.66
Alojamiento, agua, electricidad, gas y otros combustibles	1.99	(2.49)	(1.24)	(0.12)	1.26	0.35	0.25	2.28	3.87	4.26	6.04	6.13	5.89
Muebles, artículos para el hogar y para la conservación ordinaria del hogar	2.80	2.74	2.95	2.97	3.11	3.22	3.29	3.63	3.74	3.91	4.05	4.15	4.78
Salud	4.82	4.54	4.56	4.70	4.66	3.36	3.20	3.04	2.49	2.16	2.58	2.77	3.04
Transporte	(1.95)	(0.82)	1.95	7.59	15.00	14.96	13.29	13.06	12.97	12.84	14.48	16.04	14.06
Comunicaciones	1.29	3.45	0.96	1.41	1.46	3.75	4.84	2.48	2.16	0.98	2.91	1.18	1.38
Recreación y cultura	0.68	(2.19)	2.42	1.14	2.96	2.97	1.83	5.00	3.64	6.50	6.85	6.95	9.70
Educación	4.56	4.50	3.91	3.87	3.83	3.77	3.67	3.71	3.66	3.51	3.47	3.41	3.38
Restaurantes y hoteles	1.72	1.93	2.21	2.25	2.21	1.24	0.12	1.08	1.74	3.38	3.28	3.85	3.96
Bienes y servicios diversos	4.02	4.02	4.06	4.09	4.18	4.39	4.46	4.49	4.30	3.95	4.02	4.01	4.26

Fuente: INIDE.