

REPORTE DEL ÍNDICE DE PRECIOS AL CONSUMIDOR (IPC) Correspondiente al mes de agosto de 2021

- La inflación en agosto fue de 0.24 por ciento.
- Este resultado estuvo explicado principalmente, por el comportamiento al alza de los precios en algunos bienes y servicios de las divisiones de Alimentos y bebidas no alcohólicas, Alojamiento, agua, electricidad, gas y otros combustibles y Muebles,

Inflación mensual
0.24 %

artículos para el hogar y para la conservación, que fueron compensados por disminuciones en las divisiones de Bebidas alcohólicas y tabaco, Restaurantes y hoteles; y Comunicaciones.

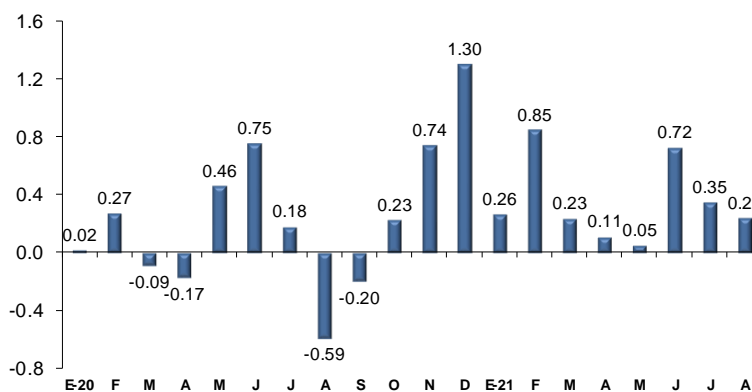
Inflación acumulada
2.84 %

La inflación de agosto, medida por la variación mensual del IPC, fue de 0.24 por ciento (-0.59 % en agosto 2020). En tanto, la inflación acumulada se ubicó en 2.84 por ciento (0.83 % en agosto 2020) y la interanual se situó en 4.98 por ciento (2.87 % en agosto 2020). Por su parte, la inflación subyacente interanual fue de 4.93 por ciento (2.60 % en agosto 2020).

Inflación interanual
4.98 %

Inflación subyacente (variación interanual)
4.93 %

Inflación mensual a agosto de 2021
(variación porcentual)



Fuente: INIDE.

En la inflación mensual nacional se observó que nueve de las doce divisiones que conforman la canasta del IPC mostraron contribuciones positivas, y tres presentaron contribuciones o incidencias negativas. Entre las divisiones con alzas en sus precios destacaron: Alimentos y bebidas no alcohólicas (0.62 %) con un aporte de 0.215 puntos porcentuales (pp.), Alojamiento, agua, electricidad, gas y otros combustibles (0.86 %) con una contribución de 0.078 pp., y Muebles, artículos para el hogar y para la conservación (0.50 %) con una incidencia de 0.034 pp., las cuales contribuyeron en conjunto con 0.327 pp. a la variación del mes. A su vez, entre las divisiones que registraron disminuciones de precios destacó: Bebidas alcohólicas y tabaco (-5.66 %) con una incidencia de -0.100 pp. en la variación del mes.

A nivel de zona geográfica, la inflación mensual en Managua fue de 0.14 por ciento (-0.67 % en agosto 2020). Entre las divisiones que contribuyeron mayormente al resultado positivo se encuentran: Alimentos y bebidas no alcohólicas con una contribución de 0.126 pp.; y Alojamiento, agua, electricidad, gas y otros combustibles con un aporte de 0.055 pp. En el resto del país, la inflación mensual fue de 0.41 por ciento (-0.44 % en agosto 2020). Las divisiones que contribuyeron en forma positiva fueron: Alimentos y bebidas no alcohólicas, con un aporte de 0.089 pp.; y Alojamiento, agua, electricidad, gas y otros combustibles con una incidencia de 0.022 pp.

Variación mensual y contribución marginal a la inflación nacional por divisiones
y según área geográfica
(variación porcentual y puntos porcentuales, agosto 2021)

Divisiones	Variación			Contribución marginal		
	Nacional	Managua	Resto	Nacional	Managua	Resto
IPC nacional	0.24	0.14	0.41	0.238	0.092	0.146
Alimentos y bebidas no alcohólicas	0.62	0.59	0.67	0.215	0.126	0.089
Alojamiento, agua, electricidad, gas y otros combustibles	0.86	0.94	0.71	0.078	0.055	0.022
Muebles, artículos para el hogar y para la conservación	0.50	0.51	0.49	0.034	0.022	0.012
Bienes y servicios diversos	0.17	0.03	0.43	0.013	0.001	0.011
Prendas de vestir y calzado	0.26	0.13	0.45	0.012	0.004	0.008
Recreación y cultura	0.23	0.08	0.53	0.008	0.002	0.006
Educación	0.11	0.10	0.13	0.007	0.005	0.002
Salud	0.11	0.04	0.27	0.006	0.002	0.004
Transporte	0.07	(0.03)	0.32	0.005	(0.002)	0.007
Comunicaciones	(0.50)	(0.85)	0.12	(0.012)	(0.013)	0.001
Restaurantes y hoteles	(0.27)	(0.53)	0.11	(0.028)	(0.033)	0.005
Bebidas alcohólicas y tabaco	(5.66)	(6.50)	(3.97)	(0.100)	(0.077)	(0.023)

Fuente: INIDE.

2021, ESPERANZAS VICTORIOSAS...!
TODO CON AMOR...!
LIBERTAD, DIGNIDAD, FRATERNIDAD...!
NICARAGUA TRIUNFA, EN PAZ Y UNIDAD...!

PRINCIPALES VARIACIONES A NIVEL DE DIVISIONES

Alimentos y bebidas no alcohólicas: variación 0.62 % y contribución 0.215 pp. 

Presentó aumento de precios en el tomate (20.87 %) que incidió con 0.101 pp.; el queso (4.07 %) con un aporte de 0.063 pp. y el pollo por pieza (1.17 %) con una contribución de 0.037 pp. El aporte conjunto de estos productos es de 0.201 pp.

Alojamiento, agua, electricidad, gas y otros combustibles: variación 0.86 % y contribución 0.078 pp. 

Registró aumento de precios en el gas butano envasado (4.31 %) que incidió con 0.061 pp.; la tarifa de energía eléctrica (0.17 %) con un aporte de 0.005 pp. y la lámina de zinc (3.62 %) con una contribución de 0.004 pp. El aporte conjunto de estos productos es de 0.07 pp.

Bebidas alcohólicas y tabaco: variación -5.66 % y contribución -0.100 pp. 

Presentó disminución de precios en el cigarrillo (-7.91 %) que incidió con -0.101 pp. y la cerveza (-0.50 %) con un aporte de -0.001 pp. El aporte conjunto de estos productos es de -0.102 pp.