

REPORTE DEL ÍNDICE DE PRECIOS AL CONSUMIDOR (IPC) **Correspondiente al mes de junio 2020**

- La inflación en junio fue de 0.75 por ciento.
- Este resultado estuvo explicado principalmente por el comportamiento de los precios en algunos bienes y servicios de las divisiones de Alimentos y bebidas no alcohólicas y Transporte.

Inflación mensual
0.75 %

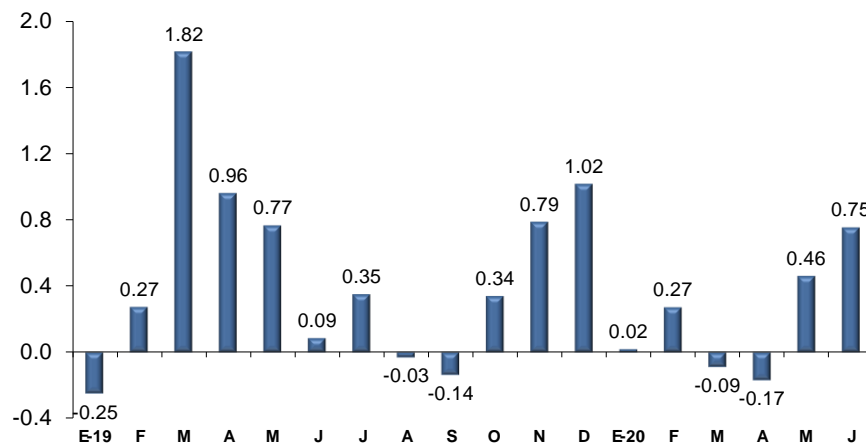
Inflación acumulada
1.25 %

Inflación interanual
3.62 %

Inflación subyacente (variación interanual)
2.93 %

La inflación de junio, medida por la variación mensual del IPC, fue de 0.75 por ciento (0.09 % en junio 2019). En tanto, la inflación acumulada se ubicó en 1.25 por ciento (3.70 % en junio 2019) y la interanual en 3.62 por ciento (5.63 % en junio 2019). Por su parte, la inflación subyacente interanual fue de 2.93 por ciento (6.18 % en junio 2019).

Inflación mensual a junio de 2020



(variación porcentual)

Fuente: INIDE

En la inflación mensual nacional se observó que nueve de las doce divisiones que conforman la canasta del IPC mostraron contribuciones positivas, y tres presentaron contribuciones o incidencias negativas. Entre las divisiones con alzas en sus precios destacaron: Alimentos y bebidas no alcohólicas (0.98 %) con una contribución a la inflación del mes de 0.340 puntos porcentuales; y Transporte (2.78 %) con 0.190 puntos porcentuales (pp.), las restantes divisiones que influyeron positivamente incidieron con 0.267 pp. en conjunto. A su vez, entre las divisiones que presentaron disminuciones de precios destacaron: Comunicaciones (-1.25 %) que incidió con -0.031 pp. y Prendas de vestir y calzado (-0.16 %) que incidió con -0.007 pp.

A nivel de zona geográfica, la inflación mensual en Managua fue 0.81 por ciento (0.09 % en junio 2019), en la cual también contribuyeron mayormente al resultado positivo las divisiones de Alimentos y bebidas no alcohólicas y Transporte, con un aporte conjunto de 0.333 puntos porcentuales.

En el resto del país, la inflación mensual fue positiva de 0.66 por ciento (0.08 % en junio 2019), explicado igualmente por las contribuciones de las divisiones de Alimentos y bebidas no alcohólicas, y Transporte con aporte conjunto de 0.197 puntos porcentuales.

Variación mensual y contribución marginal a la inflación nacional por divisiones y según área geográfica
(variación porcentual y puntos porcentuales, junio 2020)

Divisiones	Variación			Contribución marginal		
	Nacional	Managua	Resto	Nacional	Managua	Resto
IPC nacional	0.75	0.81	0.66	0.755	0.518	0.236
Alimentos y bebidas no alcohólicas	0.98	0.94	1.05	0.340	0.199	0.141
Transporte	2.78	2.73	2.90	0.190	0.134	0.056
Restaurantes y hoteles	1.15	1.86	0.10	0.124	0.119	0.004
Alojamiento, agua, electricidad, gas y otros combustibles	0.80	0.89	0.64	0.074	0.054	0.020
Bienes y servicios diversos	0.24	0.25	0.21	0.017	0.012	0.006
Salud	0.33	0.42	0.13	0.017	0.015	0.002
Bebidas alcohólicas y tabaco	0.82	0.92	0.63	0.013	0.010	0.003
Muebles, artículos para el hogar y para su conservación	0.17	0.16	0.19	0.012	0.007	0.005
Educación	0.14	0.15	0.13	0.009	0.007	0.002
Recreación y cultura	(0.11)	(0.05)	(0.23)	(0.004)	(0.001)	(0.003)
Prendas de vestir y calzado	(0.16)	(0.25)	(0.00)	(0.007)	(0.007)	(0.000)
Comunicaciones	(1.25)	(1.93)	(0.07)	(0.031)	(0.031)	(0.001)

Fuente: INIDE

PRINCIPALES VARIACIONES A NIVEL DE DIVISIONES

Alimentos y bebidas no alcohólicas: variación 0.98 % contribución 0.340 pp 

Mostró aumento de precios en los siguientes productos: frijol (25.61 %) contribuyó con 0.250 pp; papas (19.58 %) con una incidencia de 0.082 pp; seguido de tomate (13.50 %) con contribución de 0.063 pp. El aporte conjunto de estos productos es de 0.395 pp.

Transporte: variación 2.78 % contribución 0.190 pp 

Presentó aumento mensual de precios en la gasolina (9.87 %) contribuyendo con 0.141 pp a la variación observada, seguido del diésel (12.37 %) con contribución de 0.045 pp. y el servicio de taxi urbano (1.12 %) con un aporte de 0.015 pp. El aporte conjunto de estos productos es de 0.201 pp.

Comunicaciones: variación -1.25 % contribución -0.031 pp 

Presentó disminución mensual de precios en el servicio de telefonía celular (-3.08 %) con aporte de -0.033 pp a la variación observada.
