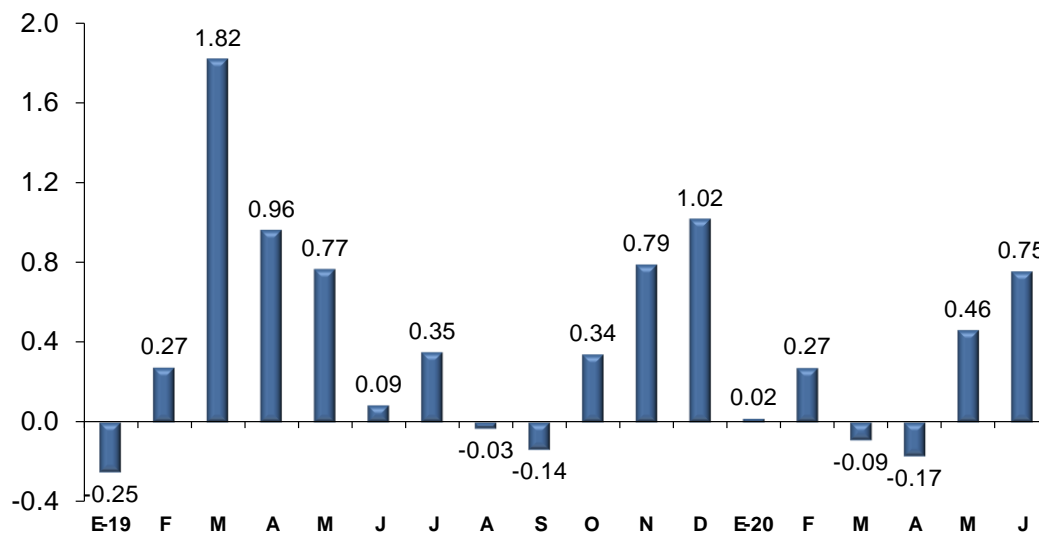


Estadísticas de Inflación en junio 2020

Inflación mensual a junio de 2020

(variación porcentual)



Fuente: INIDE

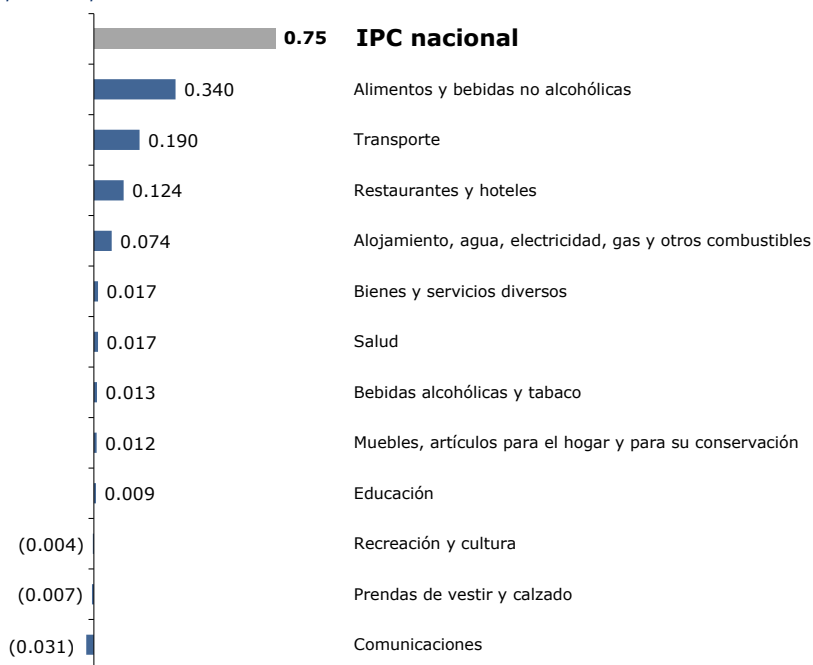
Inflación mensual por divisiones en junio de 2020

(variación porcentual)



Fuente: INIDE

Inflación mensual y contribución por divisiones en junio de 2020 (puntos porcentuales)



Fuente: INIDE

Inflación mensual y contribución por divisiones según región geográfica en junio 2020 (variación porcentual y puntos porcentuales)

Divisiones	Variación			Contribución marginal		
	Nacional	Managua	Resto	Nacional	Managua	Resto
IPC nacional	0.75	0.81	0.66	0.755	0.518	0.236
Alimentos y bebidas no alcohólicas	0.98	0.94	1.05	0.340	0.199	0.141
Transporte	2.78	2.73	2.90	0.190	0.134	0.056
Restaurantes y hoteles	1.15	1.86	0.10	0.124	0.119	0.004
Alojamiento, agua, electricidad, gas y otros combustibles	0.80	0.89	0.64	0.074	0.054	0.020
Bienes y servicios diversos	0.24	0.25	0.21	0.017	0.012	0.006
Salud	0.33	0.42	0.13	0.017	0.015	0.002
Bebidas alcohólicas y tabaco	0.82	0.92	0.63	0.013	0.010	0.003
Muebles, artículos para el hogar y para su conservación	0.17	0.16	0.19	0.012	0.007	0.005
Educación	0.14	0.15	0.13	0.009	0.007	0.002
Recreación y cultura	(0.11)	(0.05)	(0.23)	(0.004)	(0.001)	(0.003)
Prendas de vestir y calzado	(0.16)	(0.25)	(0.00)	(0.007)	(0.007)	(0.000)
Comunicaciones	(1.25)	(1.93)	(0.07)	(0.031)	(0.031)	(0.001)

Fuente: INIDE

Evolución mensual del Índice de Precios al Consumidor (IPC) nacional (índices, año base 2006)

Descripción	jun-19	jul-19	ago-19	sep-19	oct-19	nov-19	dic-19	ene-20	feb-20	mar-20	abr-20	may-20	jun-20
Índice general	227.26	228.05	227.98	227.67	228.44	230.24	232.59	232.63	233.26	233.05	232.65	233.72	235.49
Alimentos y bebidas no alcohólicas	254.43	254.76	253.19	251.08	252.12	257.05	259.40	259.17	259.90	259.72	261.14	262.66	265.23
Bebidas alcohólicas y tabaco	399.25	394.03	397.08	396.72	396.51	397.43	399.30	412.73	422.31	422.91	422.53	422.28	425.74
Prendas de vestir y calzado	197.85	198.33	198.70	198.89	199.28	199.75	200.06	200.75	201.12	201.31	201.35	201.26	200.95
Alojamiento, agua, electricidad, gas y otros combustibles	211.32	211.13	212.78	213.71	215.48	217.61	219.79	223.35	222.86	222.55	220.72	221.62	223.40
Muebles, artículos para el hogar y para la conservación ordinaria del hogar	214.44	214.93	215.32	215.55	215.65	216.20	216.36	216.90	217.17	218.03	218.96	219.31	219.69
Salud	223.82	224.58	225.88	226.55	227.23	227.86	228.16	229.59	230.12	230.54	231.71	234.18	234.95
Transporte	190.44	194.33	193.25	192.54	194.30	193.27	195.20	196.30	193.72	190.23	177.56	179.04	184.02
Comunicaciones	144.41	141.60	142.29	145.18	144.34	145.69	147.06	145.18	148.10	148.52	148.14	147.71	145.86
Recreación y cultura	171.45	173.56	175.60	176.20	175.05	171.72	193.42	179.38	177.44	176.51	180.63	179.63	179.43
Educación	278.31	278.88	279.52	280.19	280.77	281.39	281.78	282.16	290.22	290.60	290.99	291.43	291.85
Restaurantes y hoteles	255.99	258.08	257.81	257.76	258.31	259.36	259.51	260.32	260.53	260.95	262.04	264.66	267.71
Bienes y servicios diversos	205.66	206.81	207.65	208.67	209.47	209.89	210.35	210.99	211.92	212.59	213.03	213.42	213.93

Fuente: INIDE

Variación mensual del Índice de Precios al Consumidor (IPC) por división (variación porcentual)

Descripción	jun-19	jul-19	ago-19	sep-19	oct-19	nov-19	dic-19	ene-20	feb-20	mar-20	abr-20	may-20	jun-20
Índice general	0.09	0.35	(0.03)	(0.14)	0.34	0.79	1.02	0.02	0.27	(0.09)	(0.17)	0.46	0.75
Alimentos y bebidas no alcohólicas	0.63	0.13	(0.62)	(0.84)	0.41	1.96	0.91	(0.09)	0.28	(0.07)	0.55	0.58	0.98
Bebidas alcohólicas y tabaco	(1.45)	(1.31)	0.77	(0.09)	(0.05)	0.23	0.47	3.36	2.32	0.14	(0.09)	(0.06)	0.82
Prendas de vestir y calzado	0.31	0.24	0.19	0.09	0.19	0.24	0.16	0.34	0.19	0.09	0.02	(0.04)	(0.16)
Alojamiento, agua, electricidad, gas y otros combustibles	(0.13)	(0.09)	0.78	0.43	0.83	0.99	1.00	1.62	(0.22)	(0.14)	(0.82)	0.41	0.80
Muebles, artículos para el hogar y para la conservación ordinaria del hogar	0.30	0.23	0.18	0.11	0.05	0.25	0.07	0.25	0.12	0.40	0.43	0.16	0.17
Salud	0.29	0.34	0.58	0.30	0.30	0.28	0.13	0.63	0.23	0.19	0.51	1.06	0.33
Transporte	(1.61)	2.05	(0.55)	(0.37)	0.92	(0.53)	1.00	0.56	(1.31)	(1.80)	(6.66)	0.83	2.78
Comunicaciones	(0.06)	(1.95)	0.49	2.03	(0.58)	0.94	0.95	(1.28)	2.01	0.29	(0.25)	(0.30)	(1.25)
Recreación y cultura	(4.37)	1.23	1.17	0.34	(0.65)	(1.90)	12.64	(7.26)	(1.08)	(0.52)	2.33	(0.55)	(0.11)
Educación	0.42	0.20	0.23	0.24	0.21	0.22	0.14	0.14	2.86	0.13	0.14	0.15	0.14
Restaurantes y hoteles	0.60	0.82	(0.10)	(0.02)	0.21	0.41	0.06	0.31	0.08	0.16	0.42	1.00	1.15
Bienes y servicios diversos	0.74	0.56	0.41	0.49	0.38	0.20	0.22	0.31	0.44	0.32	0.21	0.18	0.24

Fuente: INIDE

Variación acumulada del Índice de Precios al Consumidor (IPC) por división (variación porcentual)

Descripción	jun-19	jul-19	ago-19	sep-19	oct-19	nov-19	dic-19	ene-20	feb-20	mar-20	abr-20	may-20	jun-20
Índice general	3.70	4.06	4.03	3.89	4.24	5.06	6.13	0.02	0.29	0.20	0.03	0.49	1.25
Alimentos y bebidas no alcohólicas	3.32	3.45	2.81	1.96	2.38	4.38	5.33	(0.09)	0.20	0.12	0.67	1.26	2.25
Bebidas alcohólicas y tabaco	43.67	41.80	42.89	42.76	42.69	43.02	43.69	3.36	5.76	5.91	5.82	5.75	6.62
Prendas de vestir y calzado	2.81	3.06	3.26	3.35	3.55	3.80	3.96	0.34	0.53	0.62	0.64	0.60	0.44
Alojamiento, agua, electricidad, gas y otros combustibles	1.81	1.71	2.51	2.95	3.81	4.83	5.88	1.62	1.40	1.26	0.42	0.83	1.64
Muebles, artículos para el hogar y para la conservación ordinaria del hogar	5.17	5.41	5.61	5.72	5.77	6.03	6.11	0.25	0.37	0.77	1.20	1.36	1.54
Salud	3.76	4.11	4.72	5.03	5.34	5.63	5.77	0.63	0.86	1.05	1.56	2.64	2.98
Transporte	3.08	5.19	4.61	4.22	5.17	4.62	5.66	0.56	(0.76)	(2.55)	(9.04)	(8.28)	(5.73)
Comunicaciones	1.61	(0.37)	0.12	2.15	1.55	2.51	3.48	(1.28)	0.70	0.99	0.73	0.44	(0.82)
Recreación y cultura	(8.57)	(7.44)	(6.35)	(6.03)	(6.64)	(8.42)	3.15	(7.26)	(8.26)	(8.74)	(6.61)	(7.13)	(7.23)
Educación	5.52	5.74	5.98	6.23	6.46	6.69	6.84	0.14	3.00	3.13	3.27	3.43	3.57
Restaurantes y hoteles	3.14	3.98	3.87	3.85	4.07	4.50	4.56	0.31	0.40	0.56	0.97	1.99	3.16
Bienes y servicios diversos	8.81	9.42	9.87	10.40	10.83	11.05	11.29	0.31	0.75	1.07	1.28	1.46	1.71

Fuente: INIDE

Variación interanual del Índice de Precios al Consumidor (IPC) por división
(variación porcentual)

Descripción	jun-19	jul-19	ago-19	sep-19	oct-19	nov-19	dic-19	ene-20	feb-20	mar-20	abr-20	may-20	jun-20
Índice general	5.63	6.08	6.30	5.62	5.44	5.72	6.13	6.42	6.41	4.42	3.25	2.93	3.62
Alimentos y bebidas no alcohólicas	4.75	5.99	6.13	5.58	5.31	5.55	5.33	5.65	6.10	4.34	4.44	3.88	4.25
Bebidas alcohólicas y tabaco	46.50	43.65	44.40	43.83	43.65	43.26	43.69	47.02	49.13	13.68	3.26	4.23	6.64
Prendas de vestir y calzado	3.89	4.10	4.11	4.17	4.23	4.23	3.96	4.02	3.43	3.11	2.41	2.04	1.57
Alojamiento, agua, electricidad, gas y otros combustibles	5.08	4.63	5.13	3.79	3.80	4.46	5.88	7.64	7.23	6.16	4.71	4.74	5.72
Muebles, artículos para el hogar y para la conservación ordinaria del hogar	6.60	6.59	6.48	6.47	6.31	6.22	6.11	6.13	5.55	3.40	2.94	2.58	2.44
Salud	6.14	6.22	6.55	6.66	6.55	6.22	5.77	5.65	5.26	4.67	4.72	4.93	4.97
Transporte	2.59	3.19	1.84	0.30	(0.33)	1.60	5.66	7.43	4.60	0.11	(7.93)	(7.50)	(3.37)
Comunicaciones	4.28	2.27	2.83	3.82	3.18	2.75	3.48	1.53	3.20	3.96	3.34	2.22	1.00
Recreación y cultura	3.23	3.69	9.15	2.56	2.19	0.60	3.15	0.04	3.35	1.69	3.16	0.19	4.66
Educación	6.96	6.94	6.96	6.96	6.97	6.94	6.84	6.76	5.73	5.66	5.26	5.15	4.86
Restaurantes y hoteles	4.18	4.69	4.49	4.04	3.96	4.76	4.56	4.75	4.91	4.20	3.35	4.01	4.58
Bienes y servicios diversos	10.27	10.57	10.82	11.26	11.53	11.30	11.29	11.18	11.52	7.82	5.49	4.55	4.02

Fuente: INIDE