

## **REPORTE DEL ÍNDICE DE PRECIOS AL CONSUMIDOR (IPC)** **Correspondiente al mes de febrero 2020**

- La inflación en febrero fue de 0.27 por ciento.
- Este resultado estuvo explicado principalmente por el comportamiento de los precios en algunos bienes y servicios de las divisiones de Educación; Alimentos y bebidas no alcohólicas y Comunicaciones.

Inflación mensual
<b>0.27 %</b>

Inflación acumulada
<b>0.29 %</b>

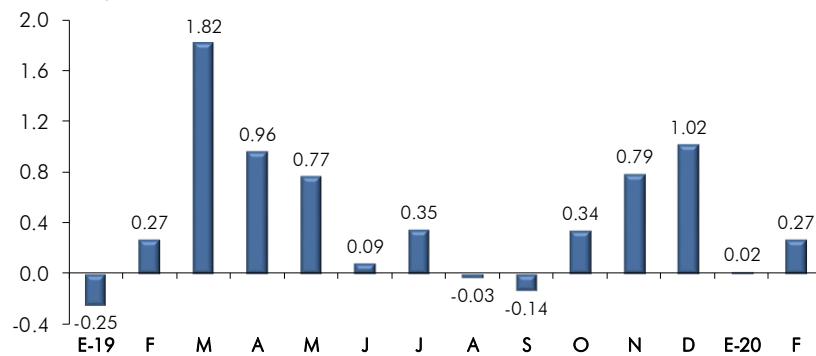
Inflación interanual
<b>6.41 %</b>

Inflación subyacente (variación interanual)
<b>6.52 %</b>

La inflación de febrero, medida por la variación mensual del IPC, fue de 0.27 por ciento, siendo igual a la inflación mensual registrada en febrero 2019. En tanto, la inflación acumulada se ubicó en 0.29 por ciento (0.02 % en febrero 2019) y la interanual en 6.41 por ciento (3.36 % en febrero 2019). Por su parte, la inflación subyacente interanual fue de 6.52 por ciento (3.57 % en febrero 2019).

### Inflación mensual a febrero de 2020

(variación porcentual)



Fuente: INIDE

En la inflación mensual se observó que nueve de las doce divisiones que conforman la canasta del IPC mostraron contribuciones positivas, y tres presentaron contribuciones o incidencias negativas. Entre las divisiones con alzas en sus precios destacó: Educación (2.86 %) con 0.179 puntos porcentuales y Alimentos y bebidas no alcohólicas (0.28 %) con 0.098 puntos porcentuales (pp). Las restantes divisiones que influyeron positivamente contribuyeron con 0.155 pp. en conjunto. A su vez, entre las divisiones que presentaron disminuciones de precios destacaron; Transporte (-1.31 %) que incidió -0.099 pp. y Recreación y cultura (-1.08%) con -0.040 pp.

A nivel de zona geográfica, la inflación mensual en Managua fue 0.23 por ciento (0.36 % en febrero 2019). Entre Las divisiones que contribuyeron al resultado positivo fueron: Educación; Comunicaciones y Alimentos y bebidas no alcohólicas; con un aporte conjunto de 0.204 puntos porcentuales.

En el resto del país, la inflación mensual fue 0.35 por ciento (0.12 % en febrero 2019), explicado principalmente por las contribuciones de las divisiones de Alimentos y bebidas no alcohólicas, Educación y Bebidas alcohólicas y tabaco; con aporte conjunto de 0.131 puntos porcentuales.

## Variación mensual y contribución marginal a la inflación nacional por divisiones y según área geográfica

(variación porcentual y puntos porcentuales, febrero 2020)

Divisiones	Variación			Contribución marginal		
	Nacional	Managua	Resto	Nacional	Managua	Resto
<b>IPC nacional</b>	<b>0.27</b>	<b>0.23</b>	<b>0.35</b>	<b>0.272</b>	<b>0.147</b>	<b>0.125</b>
Educación	2.86	2.89	2.76	0.179	0.133	0.046
Alimentos y bebidas no alcohólicas	0.28	0.13	0.53	0.098	0.027	0.070
Comunicaciones	2.01	2.80	0.66	0.049	0.043	0.006
Bebidas alcohólicas y tabaco	2.32	2.05	2.88	0.036	0.022	0.015
Bienes y servicios diversos	0.44	0.46	0.40	0.032	0.021	0.011
Salud	0.23	0.09	0.55	0.012	0.003	0.009
Prendas de vestir y calzado	0.19	0.10	0.32	0.009	0.003	0.006
Restaurantes y hoteles	0.08	(0.00)	0.21	0.009	(0.000)	0.009
Muebles, artículos para el hogar y para su conservación	0.12	0.15	0.07	0.008	0.007	0.002
Alojamiento, agua, electricidad, gas y otros combustibles	(0.22)	(0.27)	(0.13)	(0.021)	(0.016)	(0.004)
Recreación y cultura	(1.08)	(0.85)	(1.55)	(0.040)	(0.021)	(0.019)
Transporte	(1.31)	(1.38)	(1.13)	(0.099)	(0.075)	(0.024)

Fuente: INIDE

### PRINCIPALES VARIACIONES A NIVEL DE DIVISIONES

**Educación:** variación 2.86 %, contribución 0.179 pp.

Mostró aumento de precios en los siguientes productos: mensualidad secundaria (5.54 %) contribuyó con 0.073 pp.; mensualidad primaria (5.32 %) con una incidencia de 0.072 pp.; seguido de mensualidad preescolar (5.12 %) con 0.028 pp. El aporte conjunto de estos productos fue de 0.173 pp.

**Alimentos y bebidas no alcohólicas:** variación 0.28 %, contribución 0.098 pp.

Presentó alza mensual de precios en los siguientes productos: aceite para cocinar (6.96 %) contribuyó con 0.086 pp.; queso (2.22 %) con un aporte de 0.043 pp.; seguido de pan corriente (2.73 %) con 0.032 pp. El aporte conjunto de estos productos fue de 0.161 pp.

**Transporte:** variación -1.31 %, contribución -0.099 pp.

Presentó disminución mensual de precios en los siguientes productos: gasolina para automóvil (-2.71 %) con aporte de -0.050 pp.; diésel para automóvil (-5.20 %) con contribución de -0.028 pp.; seguido del servicio de taxi urbano (-1.39 %) con -0.020 pp. El aporte conjunto de estos productos fue de -0.098 pp.