



Gobierno de Reconciliación  
y Unidad Nacional

*El Pueblo, Presidente!*



# INFORME DE EMPLEO MENSUAL

Diciembre 2022

<https://www.inide.gob.ni>

# Encuesta de Empleo Mensual Diciembre 2022

Resultados Preliminares

Managua, Nicaragua  
Enero 2023



## Presentación

El Instituto Nacional de Información de Desarrollo (INIDE), realiza el levantamiento de la Encuesta de Empleo Mensual (EEM) para recopilar información relevante de forma continua sobre la evolución de los principales indicadores del mercado laboral, así como de las características sociodemográficas y de viviendas. Esta encuesta tiene una programación mensual, con representatividad mensual y con una cobertura a nivel nacional y por dominios de estudio.

La EEM permite generar información estadística mensual sobre los principales indicadores de mercado laboral, características de la población ocupada, desocupada y fuera de la fuerza de trabajo.

El presente informe contiene una descripción de los principales indicadores del mercado laboral nicaragüense durante el período de 2021 a 2022.

## I. Indicadores por área Geográfica

En diciembre 2022, la tasa neta de ocupación a nivel nacional fue 97.4 por ciento (96.5% en diciembre 2021); siendo para el área urbana de 96.4 por ciento, y 95.8 por ciento en Managua; mientras que en el área rural fue 98.7 por ciento.

La tasa de desempleo abierto fue de 2.6 por ciento (3.5% en diciembre 2021); registrándose en el área urbana un 3.6 por ciento, en Managua de 4.2 por ciento; y en el área rural de 1.3 por ciento.

En tanto, la tasa de presión general fue 6.9 por ciento (10.0% en diciembre 2021); siendo en el área urbana de 7.7 por ciento, de 6.9 por ciento en Managua; mientras que en el área rural fue de 5.8 por ciento.

El subempleo a nivel nacional fue de 38.3 por ciento (42.4% en diciembre 2021); observándose en el área urbana un 41.9 por ciento, en Managua de 42.5 por ciento; y en el área rural fue de 33.1 por ciento.

La participación de la fuerza de trabajo a nivel nacional se ubicó en 67.9 por ciento (68.0% en diciembre 2021), 65.9 por ciento en el área urbana, de 65.0 por ciento en Managua, y en el área rural fue de 71.2 por ciento.

La tasa de inactividad a nivel nacional fue de 32.1 por ciento (32.0% en diciembre 2021); 34.1 por ciento en el área urbana, en Managua fue 35.0 por ciento; y en el área rural de 28.8 por ciento.

## II.- Evolución de Indicadores del Mercado Laboral

### Tasa de Ocupación Neta y Presión General

En diciembre 2022, la tasa neta de ocupación aumentó en términos interanuales en 0.9 puntos porcentuales y con respecto al mes anterior aumento en 0.2 puntos porcentuales.

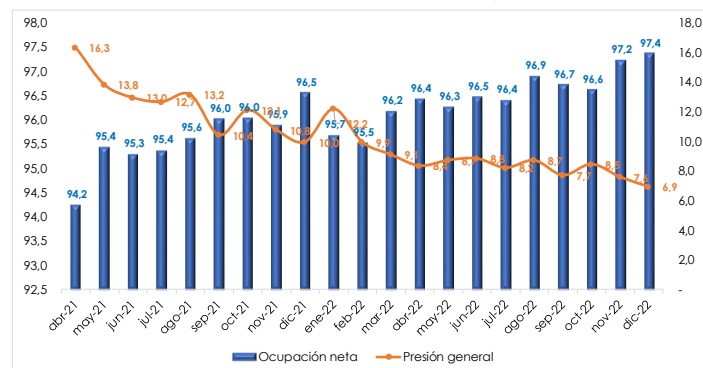
### Indicadores de empleo por área geográfica

Indicadores Principales	Porcentajes			
	Nacional	Managua Ciudad	Urbano <sup>/1</sup>	Rural
Tasa neta de ocupación	97,4	95,8	96,4	98,7
Tasa de desempleo abierto	2,6	4,2	3,6	1,3
Tasa de presión general	6,9	6,9	7,7	5,8
Porcentaje de subempleo	38,3	42,5	41,9	33,1
Tasa global de participación	67,9	65,0	65,9	71,2
Tasa de inactividad	32,1	35,0	34,1	28,8

/1: Corresponde a toda el área urbana a nivel nacional.

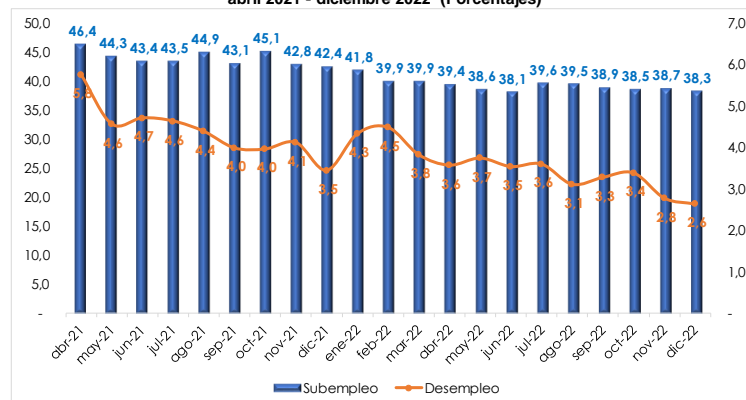
Fuente: INIDE

Evolución de la tasa de ocupación neta y presión general en el empleo  
 abril 2021 - diciembre 2022 (Porcentajes)



Fuente: INIDE

Evolución de la tasa de subempleo y desempleo  
 abril 2021 - diciembre 2022 (Porcentajes)



Fuente: INIDE

Por su parte, la tasa de presión general mostró una disminución interanual de 3.1 puntos porcentuales, y de 0.7 punto porcentual con respecto al mes anterior.

### Porcentaje de Subempleo y Tasa de Desempleo

El porcentaje de subempleo registró una disminución de 4.1 puntos porcentuales respecto a diciembre 2021, y de 0.4 punto porcentual con respecto al mes anterior.

Entre tanto, la tasa de desempleo registró una disminución interanual de 0.9 puntos porcentuales; y de 0.2 puntos porcentuales con respecto al mes anterior.

### Tasa de Participación e Inactividad

En diciembre, la tasa Participación nacional disminuyó en 0.1 punto porcentual respecto a diciembre 2021, y aumento en 0.7 puntos porcentuales con respecto al mes anterior.

En cambio, la tasa de Inactividad mostró un aumento de 0.1 punto porcentual respecto a diciembre 2021, y una disminución de 0.7 puntos porcentuales con respecto al mes anterior.

### III.- Distribución de los Ocupados en el País por Actividad Económica y Categoría en el Empleo

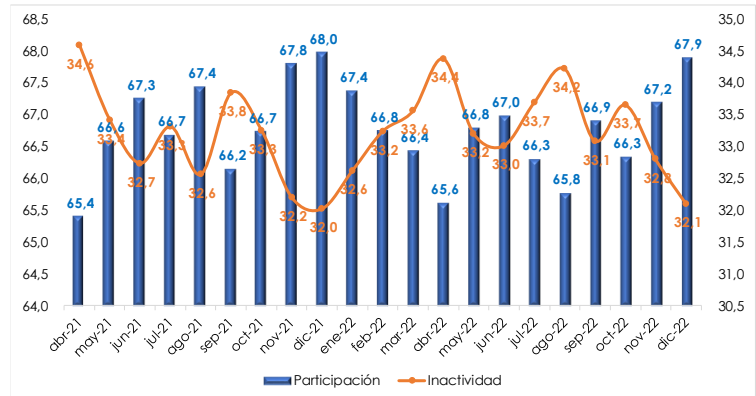
#### Distribución por Actividades Económicas

Las actividades económicas con mayor participación en la ocupación, en diciembre 2022, fueron: Agropecuario, Caza, Silvicultura y Pesca (29.6%), Comercio (21.6%), Servicios (19.2%) y la Industria Manufacturera (10.1%).

#### Distribución por Categoría Ocupacional

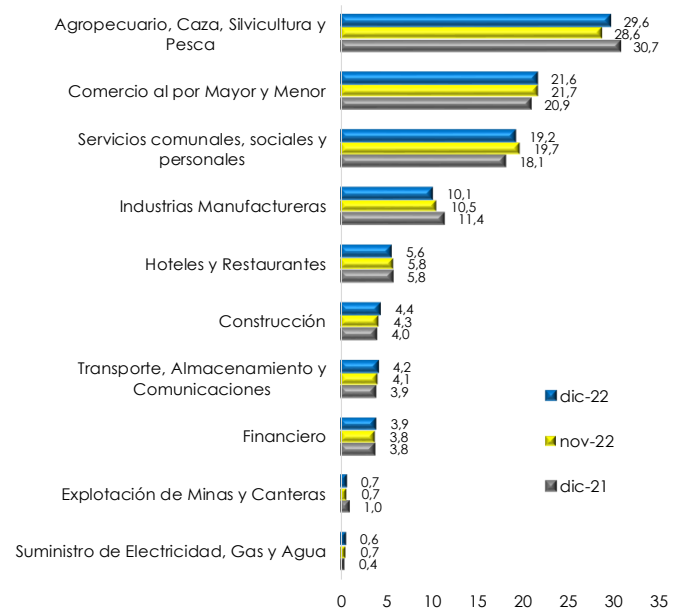
En lo que respecta a la distribución de los ocupados, en diciembre 2022, se observó que la participación de los Asalariados (46.5%) fue mayor con respecto al mes anterior (45.7%), y a noviembre de 2021 (46.1%). Por su parte, la participación de los trabajadores por Cuenta Propia (33.4%) disminuyó interanualmente en 1.8 puntos porcentuales y con respecto al mes anterior en 1.4 puntos porcentuales. La participación de los no remunerados fue 14.2 por ciento y de los Empleadores 5.9 por ciento.

Evolución de la tasa de Participación e Inactividad  
 abril 2021 - diciembre 2022 (Porcentajes)



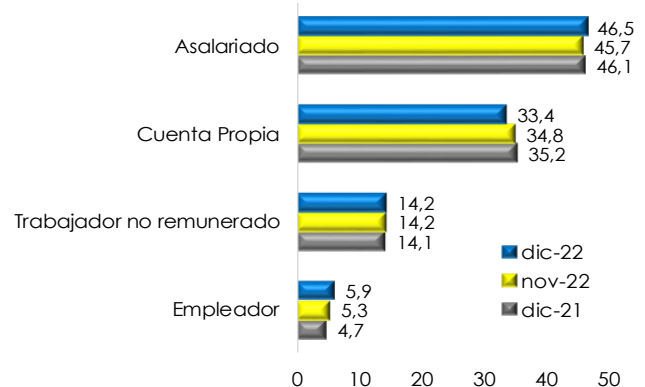
Fuente: INIDE

Distribución del empleo por actividades económicas



Fuente: INIDE

Distribución por Categoría Ocupacional



Fuente: INIDE

#### IV.- Indicadores por sexo

### Tasa de Participación e Inactividad por sexo

En diciembre 2022, la tasa de Participación en el país fue mayor para los hombres (80.8%) que para las mujeres (56.8%). Estos resultados fueron similares a los observados en diciembre 2021. Mientras que la tasa de Inactividad fue menor para los hombres (19.2%) que para las mujeres (43.2%).

Indicadores	dic-21		nov-22		dic-22	
	Hombre	Mujer	Hombre	Mujer	Hombre	Mujer
Tasa de participación	80,3	56,9	79,9	56,3	80,8	56,8
Tasa de inactividad	19,7	43,1	20,1	43,7	19,2	43,2

Fuente: INIDE

### Tasa de Ocupación y Presión por sexo

La tasa de ocupación en el país, en diciembre 2022, fue menor para los hombres (97.2%) que para las mujeres (97.6%). Estos resultados fueron similares a los observados en diciembre 2021. La tasa de presión en diciembre 2022 fue mayor para los hombres (7.3%) que para las mujeres (6.4%).

Indicadores	dic-21		nov-22		dic-22	
	Hombre	Mujer	Hombre	Mujer	Hombre	Mujer
Tasa neta de ocupación	96,5	96,6	97,3	97,2	97,2	97,6
Tasa de presión general	10,2	9,6	8,2	6,9	7,3	6,4

Fuente: INIDE

### Porcentaje de Subempleo y Desempleo por sexo

El porcentaje de Subempleo en el país, en diciembre 2022, fue mayor para los hombres (39.5%) que para las mujeres (36.8%). La tasa de Desempleo en diciembre 2022 fue mayor para los hombres (2.8%) que para las mujeres (2.4%).

Indicadores	dic-21		nov-22		dic-22	
	Hombre	Mujer	Hombre	Mujer	Hombre	Mujer
Porcentaje de subempleo	44,2	40,2	40,7	36,3	39,5	36,8
Tasa de desempleo	3,5	3,4	2,7	2,8	2,8	2,4

Fuente: INIDE

## V.- Anexos

Indicadores	2021												2022 <sup>1</sup>											
	Abril	Mayo	Junio	Julio	Agosto	Septiembre	Octubre	Noviembre	Diciembre	Enero	Febrero	Marzo	Abril	Mayo	Junio	Julio	Agosto	Septiembre	Octubre	Noviembre	Diciembre			
<b>Nacional</b>																								
Tasa Neta de Ocupación	94,2	95,4	95,3	95,4	95,6	96,0	96,0	95,9	96,5	95,7	95,5	96,2	96,4	96,3	96,5	96,4	96,9	96,7	96,6	97,2	97,4			
Tasa de Desempleo Abierto	5,8	4,6	4,7	4,6	4,4	4,0	4,0	4,1	3,5	4,3	4,5	3,8	3,6	3,7	3,5	3,6	3,1	3,3	3,4	2,8	2,6			
Tasa de presión general	16,3	13,8	13,0	12,7	13,2	10,4	12,1	10,8	10,0	12,2	9,9	9,1	8,4	8,7	8,8	8,2	8,7	7,7	8,5	7,6	6,9			
Porcentaje de subempleo	46,4	44,3	43,4	43,5	44,9	43,1	45,1	42,8	42,4	41,8	39,9	39,9	39,4	38,6	38,1	39,6	39,5	38,9	38,5	38,7	38,3			
Tasa Global de Participación	65,4	66,6	67,3	66,7	67,4	66,2	66,7	67,8	68,0	67,4	66,8	66,4	65,6	66,8	67,0	66,3	65,8	66,9	66,3	67,2	67,9			
Tasa de Inactividad	34,6	33,4	32,7	33,3	32,6	33,8	33,3	32,2	32,0	32,6	33,2	33,6	34,4	33,2	33,0	33,7	34,2	33,1	33,7	32,8	32,1			
Tasa Bruta de Ocupación	61,6	63,5	64,1	63,6	64,5	63,5	64,1	65,0	65,6	64,5	63,8	63,9	63,3	64,3	64,6	63,9	63,7	64,7	64,1	65,3	66,1			
<b>Managua Ciudad</b>																								
Tasa Neta de Ocupación	90,8	92,7	91,4	93,8	92,3	92,0	93,6	93,1	94,4	92,6	92,7	94,4	95,4	92,9	94,4	94,2	95,1	95,3	94,3	96,7	95,8			
Tasa de Desempleo Abierto	9,2	7,3	8,6	6,2	7,7	8,0	6,4	6,9	5,6	7,4	7,3	5,6	4,6	7,1	5,6	5,8	4,9	4,7	5,7	3,3	4,2			
Tasa de presión general	19,8	15,5	18,1	11,7	15,4	15,2	13,2	12,0	20,6	15,1	13,6	9,3	8,8	11,2	15,2	12,5	7,0	9,5	10,1	12,7	6,9			
Porcentaje de subempleo	49,7	41,7	41,6	47,9	49,1	45,0	44,9	43,8	48,3	44,5	41,7	46,1	40,2	43,5	46,7	43,0	46,0	43,7	42,2	45,4	42,5			
Tasa Global de Participación	63,8	63,8	65,0	61,4	65,5	63,4	63,7	63,0	66,0	65,1	64,9	63,2	63,6	65,4	63,8	65,3	62,6	64,2	65,4	64,4	65,0			
Tasa de Inactividad	36,2	36,2	35,0	38,6	34,5	36,6	36,3	37,0	34,0	34,9	35,1	36,8	36,4	34,6	36,2	34,7	37,4	35,8	34,6	35,6	35,0			
Tasa Bruta de Ocupación	57,9	59,1	59,4	57,6	60,5	58,4	59,6	58,7	62,3	60,3	60,1	59,6	60,7	60,8	60,2	61,5	59,6	61,2	61,7	62,2	62,3			
<b>Resto Urbano</b>																								
Tasa Neta de Ocupación	93,5	95,1	94,9	94,2	94,7	95,4	95,3	94,9	95,5	94,7	94,8	95,4	96,3	96,2	96,4	95,9	96,3	96,3	96,2	96,3	96,7			
Tasa de Desempleo Abierto	6,5	4,9	5,1	5,8	5,3	4,6	4,7	5,1	4,5	5,3	5,2	4,6	3,7	3,8	3,6	4,1	3,7	3,7	3,8	3,7	3,3			
Tasa de presión general	17,6	16,1	15,3	15,4	17,0	10,9	15,3	11,4	9,8	15,8	11,7	11,3	8,5	9,9	9,2	8,8	9,9	8,6	10,6	8,0	8,1			
Porcentaje de subempleo	50,1	48,0	47,0	45,6	48,2	45,9	48,6	45,6	44,6	45,2	43,2	43,2	43,1	41,0	40,5	42,1	40,8	41,6	41,7	41,2	41,6			
Tasa Global de Participación	64,9	66,4	67,1	66,4	66,7	64,9	65,1	66,5	65,8	65,9	66,2	66,5	65,4	66,0	66,5	66,1	65,7	66,4	65,0	65,6	66,2			
Tasa de Inactividad	35,1	33,6	32,9	33,6	33,3	35,1	34,9	33,5	34,2	34,1	33,8	33,5	34,6	34,0	33,5	33,9	34,3	33,6	35,0	34,4	33,8			
Tasa Bruta de Ocupación	60,7	63,1	63,7	62,5	63,2	62,0	62,1	63,1	62,8	62,4	62,8	63,4	63,0	63,5	64,1	63,3	63,3	64,0	62,5	63,2	64,1			
<b>Urbano</b>																								
Tasa Neta de Ocupación	92,7	94,4	93,9	94,1	94,0	94,5	94,8	94,4	95,2	94,1	94,2	95,1	96,1	95,3	95,8	95,4	96,0	96,0	95,6	96,4	96,4			
Tasa de Desempleo Abierto	7,3	5,6	6,1	5,9	6,0	5,5	5,2	5,6	4,8	5,9	5,8	4,9	3,9	4,7	4,2	4,6	4,0	4,0	4,4	3,6	3,6			
Tasa de presión general	18,2	16,0	16,1	14,4	16,5	12,1	14,7	11,5	13,0	15,6	12,2	10,7	8,6	10,3	10,9	9,9	9,1	8,8	10,5	9,4	7,7			
Porcentaje de subempleo	50,0	46,2	45,5	46,2	48,5	45,7	47,6	45,1	45,7	45,0	42,8	44,0	42,3	41,7	42,3	42,4	42,3	42,2	41,9	42,4	41,9			
Tasa Global de Participación	64,6	65,6	66,5	64,9	66,4	64,5	64,7	65,4	65,8	65,7	65,8	65,5	64,9	65,8	65,7	65,8	64,8	65,7	65,1	65,3	65,9			
Tasa de Inactividad	35,4	34,4	33,5	35,1	33,6	35,5	35,3	34,6	34,2	34,3	34,2	34,5	35,1	34,2	34,3	34,2	35,2	34,3	34,9	34,7	34,1			
Tasa Bruta de Ocupación	59,9	61,9	62,4	61,1	62,4	60,9	61,4	61,8	62,7	61,8	62,0	62,3	62,7	62,7	62,9	62,8	62,2	63,1	62,2	62,9	63,5			
<b>Rural</b>																								
Tasa Neta de Ocupación	96,6	97,0	97,5	97,2	98,1	98,4	97,9	98,0	98,5	98,1	97,6	97,9	97,0	97,8	97,5	98,0	98,3	97,8	98,2	98,4	98,7			
Tasa de Desempleo Abierto	3,4	3,0	2,5	2,8	1,9	1,6	2,1	2,0	1,5	1,9	2,4	2,1	3,0	2,2	2,5	2,0	1,7	2,2	1,8	1,6	1,3			
Tasa de presión general	13,4	10,5	8,1	10,1	8,0	7,9	8,3	9,7	5,5	7,1	6,4	6,6	8,0	6,3	5,7	5,6	8,2	6,0	5,4	4,9	5,8			
Porcentaje de subempleo	41,0	41,4	40,2	39,5	39,7	39,3	41,7	39,6	37,8	37,2	35,7	33,6	35,0	33,9	31,8	35,4	35,2	33,8	33,5	33,2	33,1			
Tasa Global de Participación	66,7	68,1	68,5	69,5	69,2	68,8	70,0	71,6	71,4	70,1	68,3	68,0	66,8	68,3	69,1	67,1	67,4	68,8	68,4	70,3	71,2			
Tasa de Inactividad	33,3	31,9	31,5	30,5	30,8	31,2	30,0	28,4	28,6	29,9	31,7	32,0	33,2	31,7	30,9	32,9	32,6	31,2	31,6	29,7	28,8			
Tasa Bruta de Ocupación	64,5	66,1	66,7	67,6	67,8	67,7	68,5	70,2	70,4	68,7	66,6	66,5	64,8	66,8	67,3	65,7	66,2	67,3	67,1	69,2	70,2			

/1.- Datos preliminares

Fuente: Encuesta de Empleo Mensual, INIDE.

**CRISTIANA, SOCIALISTA, SOLIDARIA!**

Instituto Nacional de Información de Desarrollo

Los Arcos, Frente el Hospital Lenin Fonseca

Teléfono: 22666178

<https://www.inide.gob.ni>

Managua-Nicaragua

TOD@S JUNT@S, VAMOS ADELANTE!

CON DANIEL... ADELANTE!

CON EL FRENTE... ADELANTE!

TOD@S JUNT@S, PORQUE HAY PATRIA,

Y TOD@S JUNT@S, PORQUE HAY PAZ!

**Anexo 2: Hombres: Indicadores Mensuales de Mercado Laboral**  
(porcentajes)

Indicadores	2021												2022 <sup>1</sup>											
	Abril	Mayo	Junio	Julio	Agosto	Septiembre	Octubre	Noviembre	Diciembre	Enero	Febrero	Marzo	Abril	Mayo	Junio	Julio	Agosto	Septiembre	Octubre	Noviembre	Diciembre			
<b>Nacional</b>																								
Tasa Neta de Ocupación	93,7	95,5	95,3	95,4	95,5	96,0	96,3	95,6	96,5	95,5	95,4	96,1	96,3	96,4	96,6	96,4	97,1	97,0	96,5	97,3	97,2			
Tasa de Desempleo Abierto	6,3	4,5	4,7	4,6	4,5	4,0	3,7	4,4	3,5	4,5	4,6	3,9	3,7	3,6	3,4	3,6	2,9	3,0	3,5	2,7	2,8			
Tasa de presión general	17,9	14,2	13,7	13,4	13,5	11,5	12,0	11,6	10,2	12,9	10,3	9,5	8,9	9,0	8,8	8,8	8,2	7,7	9,1	8,2	7,3			
Porcentaje de subempleo	48,2	47,5	46,3	46,3	47,7	46,5	48,5	45,6	44,2	43,8	41,4	42,1	40,9	40,4	39,6	41,6	41,7	41,2	40,5	40,7	39,5			
Tasa Global de Participación	78,5	79,4	79,7	79,3	79,7	78,7	79,2	80,4	80,3	80,2	79,5	78,9	78,2	79,6	80,3	79,3	78,4	79,4	79,6	79,9	80,8			
Tasa de Inactividad	21,5	20,6	20,3	20,7	20,3	21,3	20,8	19,6	19,7	19,8	20,5	21,1	21,8	20,4	19,7	20,7	21,6	20,6	20,4	20,1	19,2			
Tasa Bruta de Ocupación	73,6	75,8	76,0	75,6	76,1	75,6	76,2	76,8	77,5	76,6	75,8	75,8	75,3	76,7	77,5	76,4	76,1	77,0	76,8	77,7	78,5			
<b>Managua Ciudad</b>																								
Tasa Neta de Ocupación	89,3	92,4	89,9	92,2	91,4	90,6	93,1	91,6	93,5	92,2	91,8	92,9	94,7	92,4	94,3	93,7	94,2	95,2	93,8	96,4	95,4			
Tasa de Desempleo Abierto	10,7	7,6	10,1	7,8	8,6	9,4	6,9	8,4	6,5	7,8	8,2	7,1	5,3	7,6	5,7	6,3	5,8	4,8	6,2	3,6	4,6			
Tasa de presión general	22,7	17,4	21,0	14,1	17,0	17,4	13,3	13,6	22,6	16,2	15,2	11,1	9,6	12,0	16,4	14,2	8,0	9,8	10,7	13,9	7,1			
Porcentaje de subempleo	52,1	46,4	43,7	49,9	51,4	49,1	47,2	46,2	49,2	47,1	44,8	48,6	43,2	47,7	48,8	46,6	47,6	46,6	41,3	48,6	44,2			
Tasa Global de Participación	72,2	70,5	73,3	69,2	72,6	70,4	69,9	71,3	73,4	71,2	71,7	70,1	69,6	72,8	70,8	72,8	69,8	70,6	72,9	72,8	73,3			
Tasa de Inactividad	27,8	29,5	26,7	30,8	27,4	29,6	30,1	28,7	26,6	28,8	28,3	29,9	30,4	27,2	29,2	27,2	30,2	29,4	27,1	27,2	26,7			
Tasa Bruta de Ocupación	64,4	65,1	65,8	63,8	66,3	63,8	65,1	65,3	68,6	65,7	65,8	65,1	65,9	67,2	66,7	68,2	65,8	67,3	68,4	70,2	69,9			
<b>Resto Urbano</b>																								
Tasa Neta de Ocupación	92,3	94,8	94,8	93,4	93,9	94,8	95,0	93,9	95,4	94,1	94,0	94,8	96,0	96,0	96,1	95,2	96,3	96,2	95,6	95,8	96,1			
Tasa de Desempleo Abierto	7,7	5,2	5,2	6,6	6,1	5,2	5,0	6,1	4,6	5,9	6,0	5,2	4,0	4,0	3,9	4,8	3,7	3,8	4,4	4,2	3,9			
Tasa de presión general	20,4	17,4	16,8	17,4	18,4	12,9	16,0	12,7	10,2	17,5	13,0	12,5	9,4	11,2	9,8	9,8	9,5	9,5	12,2	9,5	9,0			
Porcentaje de subempleo	51,4	49,8	48,7	48,5	49,1	48,6	50,7	47,4	45,3	45,9	43,9	44,9	44,5	42,3	40,9	43,3	43,7	43,3	44,6	43,1	42,8			
Tasa Global de Participación	74,7	75,7	75,8	75,3	75,7	74,0	74,7	76,1	75,3	76,1	76,5	75,6	74,8	75,4	76,8	75,3	74,1	75,0	74,3	74,6	76,5			
Tasa de Inactividad	25,3	24,3	24,2	24,7	24,3	26,0	25,3	23,9	24,7	23,9	23,5	24,4	25,2	24,6	23,2	24,7	25,9	25,0	25,7	25,4	23,5			
Tasa Bruta de Ocupación	68,9	71,7	71,8	70,3	71,1	70,2	70,9	71,4	71,8	71,9	71,9	71,7	71,9	72,3	73,8	71,7	71,3	72,2	71,0	71,5	73,5			
<b>Urbano</b>																								
Tasa Neta de Ocupación	91,5	94,1	93,4	93,1	93,2	93,6	94,5	93,3	94,9	93,6	93,4	94,2	95,7	94,9	95,6	94,8	95,7	96,0	95,0	96,0	95,9			
Tasa de Desempleo Abierto	8,5	5,9	6,6	6,9	6,8	6,4	5,5	6,7	5,1	6,4	6,6	5,8	4,3	5,1	4,4	5,2	4,3	4,0	5,0	4,0	4,1			
Tasa de presión general	21,1	17,4	18,0	16,5	18,0	14,2	15,3	13,0	13,7	17,1	13,6	12,1	9,4	11,4	11,6	11,1	9,1	9,6	11,8	10,8	8,4			
Porcentaje de subempleo	51,6	48,9	47,3	48,9	49,7	48,7	49,7	47,1	46,4	46,2	44,2	45,9	44,1	43,9	43,0	44,2	44,8	44,3	43,6	44,8	43,2			
Tasa Global de Participación	73,9	74,1	75,0	73,5	74,8	72,9	73,3	74,7	74,7	74,7	75,1	74,0	73,3	74,6	75,0	74,5	72,8	73,7	73,9	74,1	75,5			
Tasa de Inactividad	26,1	25,9	25,0	26,5	25,2	27,1	26,7	25,3	25,3	25,3	24,9	26,0	26,7	25,4	25,0	25,5	27,2	26,3	26,1	25,9	24,5			
Tasa Bruta de Ocupación	67,6	69,8	70,0	68,4	69,7	68,3	69,2	69,6	70,9	69,9	70,1	69,7	70,1	70,8	71,7	70,6	69,7	70,7	70,2	71,1	72,4			
<b>Rural</b>																								
Tasa Neta de Ocupación	96,6	97,2	97,8	98,2	98,3	98,9	98,5	98,4	98,6	98,0	97,9	98,5	97,0	98,2	97,8	98,4	98,8	98,3	98,4	98,9	98,8			
Tasa de Desempleo Abierto	3,4	2,8	2,2	1,8	1,7	1,1	1,5	1,6	1,4	2,0	2,1	1,5	3,0	1,8	2,2	1,6	1,2	1,7	1,6	1,1	1,2			
Tasa de presión general	13,9	10,3	8,3	9,7	8,0	8,3	8,1	10,0	6,0	7,7	6,1	6,2	8,2	6,1	5,4	5,9	7,3	5,3	5,9	5,0	6,0			
Porcentaje de subempleo	44,2	45,9	45,1	43,4	45,3	43,9	47,1	43,9	41,5	40,9	38,1	37,5	37,0	36,2	35,3	38,5	37,9	37,5	36,7	35,8	35,0			
Tasa Global de Participación	85,1	87,1	86,6	87,7	86,8	87,1	87,6	88,6	88,3	88,2	85,9	86,0	85,3	86,8	88,0	86,3	86,6	87,8	87,9	88,3	88,4			
Tasa de Inactividad	14,9	12,9	13,4	12,3	13,2	12,9	12,4	11,4	11,7	11,8	14,1	14,0	14,7	13,2	12,0	13,7	13,4	12,2	12,1	11,7	11,6			
Tasa Bruta de Ocupación	82,2	84,6	84,7	86,1	85,3	86,2	86,4	87,2	87,0	86,4	84,1	84,8	82,8	85,3	86,0	84,9	85,5	86,3	86,5	87,3	87,3			

/1: Datos preliminares

Fuente: Encuesta de Empleo Mensual, INIDE.



**Anexo 3: Indicadores Mensuales de Mercado Laboral**  
(porcentajes)

Indicadores	2021												2022 <sup>1</sup>											
	Abril	Mayo	Junio	Julio	Agosto	Septiembre	Octubre	Noviembre	Diciembre	Enero	Febrero	Marzo	Abril	Mayo	Junio	Julio	Agosto	Septiembre	Octubre	Noviembre	Diciembre			
<b>Nacional</b>																								
Tasa Neta de Ocupación	94,9	95,3	95,2	95,3	95,8	96,0	95,7	96,3	96,6	95,8	95,7	96,2	96,6	96,1	96,3	96,5	96,6	96,4	96,7	97,2	97,6			
Tasa de Desempleo Abierto	5,1	4,7	4,8	4,7	4,2	4,0	4,3	3,7	3,4	4,2	4,3	3,8	3,4	3,9	3,7	3,5	3,4	3,6	3,3	2,8	2,4			
Tasa de presión general	14,2	13,3	11,9	11,7	12,7	9,0	12,3	9,7	9,6	11,3	9,4	8,6	7,7	8,4	8,9	7,5	9,3	7,8	7,6	6,9	6,4			
Porcentaje de subempleo	43,9	40,0	39,6	39,7	41,4	38,6	40,8	39,3	40,2	39,3	38,0	37,1	37,6	36,3	36,2	37,1	36,7	36,0	36,1	36,3	36,8			
Tasa Global de Participación	53,5	55,0	56,1	55,1	56,3	54,7	55,6	56,5	56,9	56,0	55,4	54,5	54,5	55,5	55,3	54,9	54,7	56,1	55,0	56,3	56,8			
Tasa de Inactividad	46,5	45,0	43,9	44,9	43,7	45,3	44,4	43,5	43,1	44,0	44,6	44,6	45,5	44,5	44,7	45,1	45,3	43,9	45,0	43,7	43,2			
Tasa Bruta de Ocupación	50,7	52,4	53,4	52,5	53,9	52,5	53,2	54,4	54,9	53,6	53,0	53,3	52,6	53,3	53,3	53,0	52,9	54,0	53,2	54,7	55,4			
<b>Managua Ciudad</b>																								
Tasa Neta de Ocupación	92,4	92,9	93,1	95,6	93,3	93,5	94,1	94,7	95,3	92,9	93,6	96,0	96,2	93,4	94,5	94,7	96,1	95,5	94,9	97,0	96,2			
Tasa de Desempleo Abierto	7,6	7,1	6,9	4,4	6,7	6,5	5,9	5,3	4,7	7,1	6,4	4,0	3,8	6,6	5,5	5,3	3,9	4,5	5,1	3,0	3,8			
Tasa de presión general	16,7	13,7	15,0	9,1	13,8	12,9	13,1	10,2	18,5	13,9	11,8	7,4	8,0	10,4	13,9	10,9	6,0	9,2	9,6	11,5	6,6			
Porcentaje de subempleo	47,3	36,9	39,4	45,8	46,9	40,9	42,7	41,4	47,5	42,0	38,6	43,5	37,3	39,2	44,6	39,5	44,4	40,8	43,1	42,2	40,8			
Tasa Global de Participación	56,8	58,2	58,0	54,6	59,6	57,5	58,5	56,1	59,8	59,9	57,2	58,5	57,2	58,5	58,1	59,3	56,8	58,9	59,2	57,5	58,3			
Tasa de Inactividad	43,2	41,8	42,0	45,4	40,4	42,5	41,5	43,9	40,2	40,1	41,0	42,8	41,5	40,7	41,9	40,7	43,2	41,1	40,8	42,5	41,7			
Tasa Bruta de Ocupación	52,5	54,0	53,9	52,2	55,6	53,8	55,1	53,1	57,0	55,6	55,2	54,9	56,3	55,4	54,9	56,2	54,5	56,1	56,2	55,7	56,1			
<b>Resto Urbano</b>																								
Tasa Neta de Ocupación	94,7	95,4	95,0	95,1	95,6	96,1	95,6	96,1	95,7	95,3	95,6	96,0	96,6	96,5	96,6	96,5	96,3	96,4	96,8	96,8	97,3			
Tasa de Desempleo Abierto	5,3	4,6	5,0	4,9	4,4	3,9	4,4	3,9	4,3	4,7	4,4	4,0	3,4	3,5	3,4	3,5	3,7	3,6	3,2	3,2	2,7			
Tasa de presión general	14,4	14,7	13,7	13,3	15,5	8,7	14,6	9,9	9,5	14,0	10,3	10,0	7,7	8,6	8,7	7,7	10,4	7,7	9,0	6,5	7,2			
Porcentaje de subempleo	48,5	46,0	45,2	42,5	47,3	43,0	46,4	43,8	43,8	44,4	42,5	41,6	41,7	39,5	40,2	40,9	37,9	39,9	38,8	39,2	40,4			
Tasa Global de Participación	56,6	58,5	59,9	58,8	59,2	57,3	57,2	58,4	57,8	57,6	57,8	58,9	57,7	58,4	58,1	58,5	58,8	59,5	57,6	58,5	58,1			
Tasa de Inactividad	43,4	41,5	41,2	41,2	40,8	42,7	42,8	41,6	42,2	42,4	42,2	41,1	42,3	41,6	41,9	41,5	41,8	40,5	42,4	41,5	41,9			
Tasa Bruta de Ocupación	53,6	55,8	56,8	55,9	56,6	55,0	54,7	56,1	55,3	54,9	55,2	56,5	55,7	56,3	56,1	56,5	56,7	57,4	55,7	56,6	56,5			
<b>Urbano</b>																								
Tasa Neta de Ocupación	94,1	94,7	94,4	95,2	94,9	95,3	95,1	95,7	95,6	94,6	95,0	96,0	96,5	95,6	96,0	96,0	96,3	96,1	96,2	96,9	97,0			
Tasa de Desempleo Abierto	5,9	5,3	5,6	4,8	5,1	4,7	4,9	4,3	4,4	5,4	5,0	4,0	3,5	4,4	4,0	4,0	3,7	3,9	3,8	3,1	3,0			
Tasa de presión general	15,1	14,4	14,0	12,1	15,0	9,9	14,1	10,0	12,2	14,0	10,7	9,3	7,7	9,1	10,2	8,7	9,1	8,1	9,2	7,9	7,0			
Porcentaje de subempleo	48,2	43,4	43,6	43,4	47,2	42,4	45,3	43,1	44,9	43,7	41,4	42,1	40,4	39,4	41,4	40,5	39,8	40,2	40,1	40,1	40,5			
Tasa Global de Participación	56,6	58,4	59,3	57,6	59,3	57,3	57,6	57,7	58,4	58,3	58,1	58,4	57,9	58,6	58,1	58,7	58,2	59,3	58,0	58,2	58,2			
Tasa de Inactividad	43,4	41,6	40,7	42,4	40,7	42,7	42,4	42,3	41,6	41,7	41,9	41,6	42,1	41,4	41,9	41,3	41,8	40,7	42,0	41,8	41,8			
Tasa Bruta de Ocupación	53,3	55,3	56,0	54,8	56,3	54,7	54,8	55,2	55,8	55,1	55,2	56,1	55,9	56,1	55,8	56,4	56,1	57,0	55,8	56,4	56,4			
<b>Rural</b>																								
Tasa Neta de Ocupación	96,7	96,7	96,9	95,5	97,6	97,4	96,7	97,4	98,4	98,2	97,1	96,7	96,9	97,0	97,0	97,4	97,3	96,9	97,8	97,7	98,7			
Tasa de Desempleo Abierto	3,3	3,3	3,1	4,5	2,4	2,6	3,3	2,6	1,6	1,8	2,9	3,3	3,1	3,0	3,0	2,6	2,7	3,1	2,2	2,3	1,3			
Tasa de presión general	12,5	11,0	7,7	10,8	8,0	7,2	8,7	9,2	4,7	6,0	6,9	7,3	7,5	6,8	6,1	5,0	9,7	7,1	4,5	4,7	5,4			
Porcentaje de subempleo	35,4	33,3	31,7	32,3	29,7	31,1	32,2	32,4	31,6	31,1	31,5	26,9	31,6	29,9	25,5	29,9	30,3	27,6	28,0	29,0	30,1			
Tasa Global de Participación	47,9	49,0	50,4	50,9	51,0	50,1	52,0	54,3	54,3	52,0	50,7	50,1	48,4	49,9	50,4	48,3	48,6	50,4	49,7	53,0	54,4			
Tasa de Inactividad	52,1	51,0	49,6	49,1	49,0	49,9	48,0	45,7	45,7	48,0	49,3	49,9	51,6	50,1	49,6	51,7	51,4	49,6	50,3	47,0	45,6			
Tasa Bruta de Ocupación	46,3	47,4	48,8	48,6	49,8	48,8	50,3	52,9	53,4	51,0	49,2	48,4	46,9	48,4	48,9	47,1	47,4	48,8	48,6	51,8	53,7			

1/: Datos preliminares

Fuente: Encuesta de Empleo Mensual, INIDE.



Gobierno de Reconciliación  
y Unidad Nacional

*El Pueblo, Presidente!*

!!

!

!  
!  
!

!

**¡CRISTIANA, SOCIALISTA, SOLIDARIA!**

**INSTITUTO NACIONAL DE INFORMACIÓN DE DESARROLLO**

Los Arcos, Frente Hospital Lenin Fonseca - Telf.: 22666142 - 22662825

<http://www.inide.gob.ni> - Managua, Nicaragua!

#!"