



Gobierno de Reconciliación  
y Unidad Nacional  
*El Pueblo, Presidente!*



# INFORME DE EMPLEO MENSUAL

Resultados Preliminares

## Septiembre 2024

Octubre 2024

<https://www.inide.gob.ni>

## Presentación

El Instituto Nacional de Información de Desarrollo (INIDE), realiza el levantamiento de la Encuesta de Empleo Mensual (EEM) para recopilar información relevante de forma continua sobre la evolución de los principales indicadores del mercado laboral, así como de las características sociodemográficas y de viviendas. Esta encuesta tiene una programación mensual, con representatividad mensual y con una cobertura a nivel nacional y por dominios de estudio.

La EEM permite generar información estadística mensual sobre los principales indicadores de mercado laboral, características de la población ocupada, desocupada y fuera de la fuerza de trabajo.

El presente informe contiene una descripción de los principales indicadores del mercado laboral nicaragüense durante el período de 2023 a 2024.

## I. Indicadores por área Geográfica

En septiembre 2024, la tasa neta de ocupación a nivel nacional fue 97.6 por ciento (96.5% en septiembre 2023); siendo de 97.0 por ciento para el área urbana (96.9% en Managua), y de 98.5 por ciento en el área rural.

La tasa de desempleo abierto resultó de 2.4 por ciento (3.5% en septiembre 2023); registrándose 3.0 por ciento en el área urbana (3.1% en Managua), y 1.5 por ciento en el área rural.

En tanto, la tasa de presión general fue de 8.0 por ciento (10.5% en septiembre 2023), siendo de 8.0 por ciento en el área urbana (10.1% en Managua), y de 8.2 por ciento en el área rural.

La tasa de subempleo se ubicó en 38.3 por ciento a nivel nacional (39.2% en septiembre 2023); 42.3 por ciento en el área urbana (42.1% en Managua), y 32.4 por ciento en el área rural.

La participación de la fuerza de trabajo a nivel nacional resultó en 66.4 por ciento (67.6% en septiembre 2023), 64.3 por ciento en el área urbana (62.6% en Managua), y 69.9 por ciento en el área rural.

Finalmente, la tasa de inactividad a nivel nacional fue de 33.6 por ciento (32.4% en septiembre 2023); 35.7 por ciento en el área urbana (37.4% en Managua), y 30.1 por ciento en el área rural.

## II. Evolución de Indicadores del Mercado Laboral

### Tasa de Ocupación Neta y Presión General

En septiembre de 2024, la tasa neta de ocupación nacional aumentó 1.1 puntos porcentuales (pp.) en términos interanual y 0.6 pp. como con respecto al mes anterior.

Por su parte, la tasa de presión general mostró disminución de 2.5 pp. en términos interanual y aumento de 0.3 pp. con respecto al mes anterior.

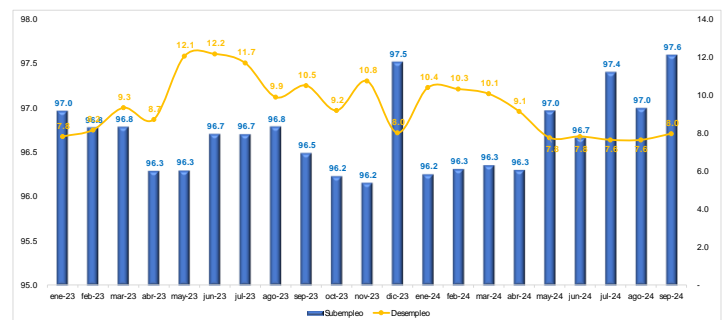
### Indicadores de empleo por área geográfica

Indicadores Principales	Porcentajes			
	Nacional	Managua Ciudad	Urbano <sup>1/</sup>	Rural
Tasa neta de ocupación	97.6	96.9	97.0	98.5
Tasa de desempleo abierto	2.4	3.1	3.0	1.5
Tasa de presión general	8.0	10.1	8.0	8.2
Tasa de subempleo	38.3	42.1	42.3	32.4
Tasa global de participación	66.4	62.6	64.3	69.9
Tasa de inactividad	33.6	37.4	35.7	30.1

<sup>1/</sup> Corresponde a toda el área urbana a nivel nacional.

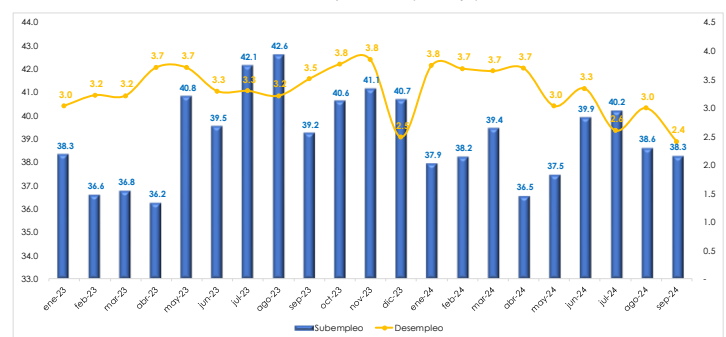
Fuente: Encuesta de Empleo Mensual, INIDE

Evolución de la tasa de ocupación neta y presión general en el empleo  
enero 2023 - septiembre 2024 (Porcentajes)



Fuente: Encuesta de Empleo Mensual, INIDE

Evolución de la tasa de subempleo y desempleo  
enero 2023 - septiembre 2024 (Porcentajes)



Fuente: Encuesta de Empleo Mensual, INIDE

### Tasa de Subempleo y Tasa de Desempleo

La tasa de subempleo mostró disminuciones de 0.9 pp. en términos interanual, y de 0.3 pp. con respecto al mes anterior.

Asimismo, la tasa de desempleo disminuyó 1.1 pp., en términos interanual, y en 0.6 pp. con respecto al mes anterior.

### Tasa de Participación e Inactividad

La tasa participación nacional mostró disminución de 1.2 pp. con respecto a septiembre del año pasado, y un aumento de 0.1 pp. con respecto al mes anterior.

La tasa de inactividad registró aumento de 1.2 pp. interanualmente, y una disminución de 0.1 pp. con respecto al mes anterior.

### III. Distribución de los Ocupados en el País por Actividad Económica y Categoría en el Empleo

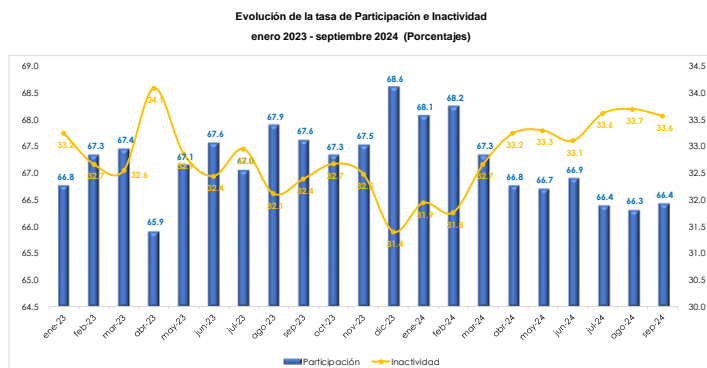
#### Distribución por Actividades Económicas

En septiembre de 2024, las actividades económicas con mayor participación en la ocupación fueron: Agropecuario, Caza, Silvicultura y Pesca (27.2%), Comercio (21.6%), Servicios comunales (19.4%) y la Industria Manufacturera (10.3%), que en conjunto concentraron el 78.5 por ciento del total de ocupados (78.7% en septiembre 2023).

#### Distribución por Categoría Ocupacional

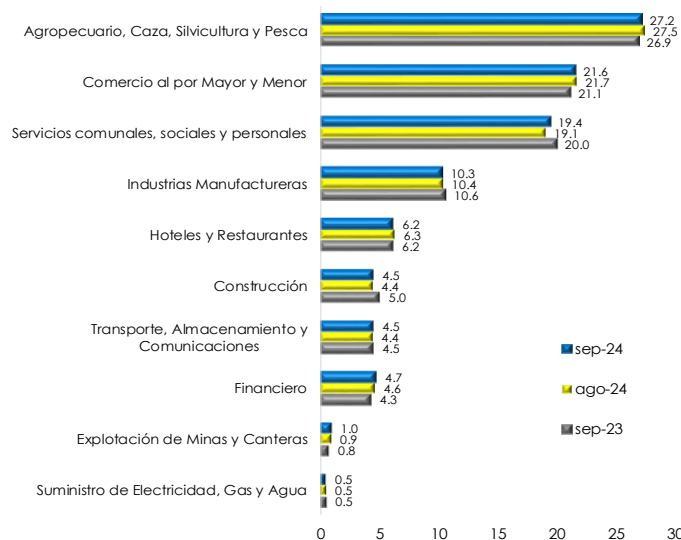
En lo que respecta a la distribución de los ocupados por categoría ocupacional, la participación de los Asalariados (44.5%) mostró disminuciones de 0.4 pp. mensual, y de 0.2 pp. interanualmente. Por su parte, la participación de los trabajadores por Cuenta Propia (36.5%) mostró disminución mensual de 0.2 pp., y aumento interanual de 1.2 pp. Finalmente, la participación de los Trabajadores No

Remunerados se ubicó en (12.6%) y la de los Empleadores en (6.5%).



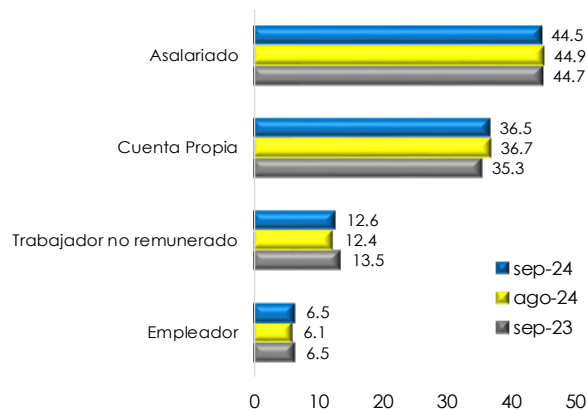
Fuente: Encuesta de Empleo Mensual, INIDE

#### Distribución del empleo por actividades económicas



Fuente: Encuesta de Empleo Mensual, INIDE

#### Distribución por Categoría Ocupacional



Fuente: Encuesta de Empleo Mensual, INIDE

## Indicadores por sexo

### Tasa de Participación e Inactividad por sexo

En septiembre de 2024, la tasa de participación en el país fue mayor para los hombres (78.6%) que la registrada para las mujeres (55.9%). Estos resultados fueron similares a los observados en septiembre 2023. Mientras que la tasa de Inactividad fue menor para los hombres (21.4%) respecto a la tasa de las mujeres (44.1%).

Indicadores	sep-23		ago-24		sep-24	
	Hombre	Mujer	Hombre	Mujer	Hombre	Mujer
Tasa de participación	80.3	56.5	78.6	55.7	78.6	55.9
Tasa de inactividad	19.7	43.5	21.4	44.3	21.4	44.1

Fuente: Encuesta de Empleo Mensual, INIDE

### Tasa de Ocupación y Presión por sexo

La tasa de ocupación en el país, en septiembre 2024, fue mayor para los hombres (97.7%) que la observada para las mujeres (97.4%). Estos resultados fueron similares a los observados en septiembre 2023. La tasa de presión en septiembre 2024 fue menor para los hombres (8.1%) que para las mujeres (8.3%).

Indicadores	sep-23		ago-24		sep-24	
	Hombre	Mujer	Hombre	Mujer	Hombre	Mujer
Tasa neta de ocupación	96.6	96.3	97.4	96.5	97.7	97.4
Tasa de presión general	10.7	10.3	7.4	8.0	8.1	8.3

Fuente: Encuesta de Empleo Mensual, INIDE

### Tasa de Subempleo y Desempleo por sexo

La tasa de subempleo en el país, en septiembre 2024, fue mayor para los hombres (40.4%) que la resultante para las mujeres (35.6%). Por su parte, la tasa de desempleo fue menor para los hombres (2.3%) que la registrada para las mujeres (2.6%).

Indicadores	sep-23		ago-24		sep-24	
	Hombre	Mujer	Hombre	Mujer	Hombre	Mujer
Tasa de subempleo	40.6	37.5	40.6	36.2	40.4	35.6
Tasa de desempleo	3.4	3.7	2.6	3.5	2.3	2.6

Fuente: Encuesta de Empleo Mensual, INIDE



Anexo 2:  
Hombres: Indicadores Mensuales de Mercado Laboral  
(porcentajes)

Indicadores	2022												2023 <sup>1</sup>												2024 <sup>1</sup>											
	Enero	Febrero	Marzo	Abril	Mayo	Junio	Julio	Agosto	Septiembre	Octubre	Noviembre	Diciembre	Enero	Febrero	Marzo	Abril	Mayo	Junio	Julio	Agosto	Septiembre	Octubre	Noviembre	Diciembre	Enero	Febrero	Marzo	Abril	Mayo	Junio	Julio	Agosto	Septiembre			
<b>Nacional</b>																																				
Tasa Neta de Ocupación	95.5	95.4	96.1	96.3	96.4	96.6	96.4	97.1	97.0	96.5	97.3	97.2	97.0	96.7	96.9	96.2	96.7	96.6	96.5	97.0	96.6	96.6	96.5	97.8	96.4	96.8	95.9	96.7	97.1	97.0	97.9	97.4	97.7			
Tasa de Desempleo Abierto	4.5	4.6	3.9	3.7	3.6	3.4	3.6	2.9	3.0	3.5	2.7	2.8	3.0	3.3	3.1	3.8	3.3	3.4	3.4	3.5	3.4	3.4	3.5	2.2	3.6	3.2	4.1	3.3	2.9	3.0	2.1	2.6	2.3			
Tasa de presión general	12.9	10.3	9.5	8.9	9.0	8.8	8.8	8.3	7.7	9.1	8.2	7.3	7.9	8.5	9.9	8.7	12.5	13.2	12.5	10.2	10.7	9.1	10.5	8.3	10.3	10.3	10.9	9.1	8.2	7.4	7.4	8.1				
Tasa de subempleo	43.9	41.5	42.1	41.0	40.4	39.6	41.7	41.8	41.2	40.5	41.1	39.7	39.8	37.9	37.9	37.7	41.0	41.5	44.7	44.9	40.6	42.7	42.2	42.4	39.2	39.3	40.7	37.3	38.1	41.9	41.4	40.6	40.4			
Tasa Global de Participación	80.2	79.5	78.9	78.2	79.6	80.3	79.3	78.4	79.4	79.6	79.9	80.8	79.5	79.9	79.5	78.5	79.2	79.7	79.8	80.0	80.3	79.9	79.6	80.0	79.3	79.5	78.9	78.6	78.2	78.3	79.0	78.6	78.6			
Tasa de Inactividad	19.8	20.5	21.1	21.8	20.4	19.7	20.7	21.6	20.6	20.4	20.1	19.2	20.5	20.1	20.5	21.5	20.8	20.3	20.2	20.0	19.7	20.1	20.4	20.0	20.7	20.5	21.1	21.4	21.8	21.7	21.0	21.4	21.4			
Tasa Bruta de Ocupación	76.6	74.8	75.8	75.3	76.7	77.5	76.4	76.1	77.0	76.8	77.7	78.5	77.1	77.3	77.1	75.5	76.6	77.0	77.1	77.6	77.6	77.2	76.8	78.2	76.4	76.9	75.7	76.0	75.9	75.9	77.3	76.6	76.8			
<b>Managua Ciudad</b>																																				
Tasa Neta de Ocupación	92.2	91.8	92.9	94.7	92.4	94.3	93.7	94.2	95.2	93.8	96.4	95.4	94.9	91.8	94.9	93.7	93.9	93.7	93.8	94.5	94.7	95.3	93.2	95.1	94.5	94.6	94.0	94.2	96.4	94.4	96.2	96.7	96.2			
Tasa de Desempleo Abierto	7.8	8.2	7.1	5.3	7.6	5.7	6.3	5.8	4.8	6.2	3.6	4.6	5.1	8.2	5.1	6.3	6.1	6.3	6.2	5.5	5.3	4.7	6.8	4.9	5.5	5.4	6.0	5.8	3.6	5.6	3.8	3.3	3.8			
Tasa de presión general	16.2	15.2	11.1	9.6	12.0	16.4	14.2	8.0	9.8	10.7	13.9	7.1	14.1	11.9	7.4	16.8	15.7	15.8	12.0	10.5	18.9	7.8	10.2	10.5	8.8	25.5	8.5	9.6	12.1	11.4	17.5	12.2	9.1			
Tasa de subempleo	47.1	44.8	48.6	43.3	47.9	48.8	46.5	47.6	46.5	41.8	48.9	44.9	49.0	46.6	43.8	45.1	48.6	45.7	49.3	49.2	54.3	48.5	42.9	49.3	44.1	51.8	46.3	42.2	42.4	49.5	48.6	44.9	44.4			
Tasa Global de Participación	71.2	71.7	70.1	69.6	72.8	70.8	72.8	69.8	70.6	73.0	72.8	73.3	71.5	72.5	71.2	72.3	70.9	71.1	70.5	69.7	71.8	69.4	70.0	70.1	68.9	69.8	70.7	70.3	69.9	68.2	67.6	67.0	68.1			
Tasa de Inactividad	28.8	28.3	29.9	30.4	27.2	29.2	27.2	30.2	29.4	27.0	27.2	26.7	28.5	27.5	28.8	27.7	28.1	28.9	28.5	30.3	28.2	30.6	30.0	29.9	31.1	30.2	29.3	29.7	30.1	31.8	32.4	33.0	31.9			
Tasa Bruta de Ocupación	65.7	65.8	65.1	65.9	67.2	66.7	68.2	65.8	67.3	68.4	70.2	69.9	67.8	66.5	67.5	67.8	66.6	66.6	66.1	65.9	68.0	68.1	65.2	66.7	65.2	66.0	66.5	66.2	67.3	64.4	65.0	64.8	65.5			
<b>Resto Urbano</b>																																				
Tasa Neta de Ocupación	94.1	94.0	94.8	96.0	96.0	96.1	95.2	96.3	96.2	95.6	95.8	96.1	96.4	96.3	96.4	95.2	96.0	96.0	96.4	95.8	95.8	95.0	95.8	97.1	95.2	95.8	95.0	96.5	96.5	96.7	97.1	96.2	97.0			
Tasa de Desempleo Abierto	5.9	6.0	5.2	4.0	4.0	3.9	4.8	3.7	3.8	4.4	4.2	3.9	3.6	3.7	3.6	4.8	4.0	4.0	4.6	4.2	4.2	5.0	4.2	2.9	4.8	4.2	5.0	3.5	3.5	3.3	2.9	3.8	3.0			
Tasa de presión general	17.5	13.0	12.5	9.4	11.2	9.8	9.8	9.5	9.5	12.2	9.5	8.9	7.3	8.0	13.3	9.8	13.7	15.5	12.1	11.3	13.2	12.7	8.3	13.2	10.3	12.8	7.2	6.7	8.2	7.1	6.9	6.8				
Tasa de subempleo	45.9	44.0	44.9	44.5	42.3	40.9	43.4	44.0	43.5	44.7	43.8	43.1	42.6	41.5	42.3	41.0	45.8	44.1	46.6	48.4	44.2	48.0	45.5	45.4	44.5	42.3	45.4	39.5	43.0	43.6	44.8	43.9	45.2			
Tasa Global de Participación	76.1	76.5	75.6	74.8	75.4	76.8	75.3	74.1	75.0	74.3	74.7	76.5	74.1	75.2	75.4	73.5	74.3	75.1	75.7	75.8	76.0	76.2	75.3	75.7	75.0	76.7	75.5	74.9	73.8	74.1	75.5	75.1	74.3			
Tasa de Inactividad	23.9	23.5	24.4	25.2	24.6	23.2	24.7	25.9	25.0	25.7	25.3	23.5	25.9	24.8	24.6	26.5	25.7	24.9	24.3	24.2	24.0	23.8	24.7	24.3	25.0	23.3	24.5	25.1	26.2	25.9	24.5	24.9	25.7			
Tasa Bruta de Ocupación	71.6	71.9	71.7	71.9	72.3	73.8	71.7	71.3	72.2	71.0	71.5	73.5	71.4	72.4	72.7	70.0	71.3	72.1	72.3	72.6	72.8	72.4	72.1	73.5	71.4	73.5	71.7	72.3	71.3	71.6	73.4	72.3	72.1			
<b>Urbano</b>																																				
Tasa Neta de Ocupación	93.6	93.4	94.2	95.7	94.9	95.6	94.8	95.7	96.0	95.0	96.0	95.9	95.9	95.0	96.0	94.7	95.4	95.3	95.0	95.5	95.5	95.1	95.0	96.5	95.0	95.5	94.7	95.9	96.5	96.1	96.9	96.4	96.8			
Tasa de Desempleo Abierto	6.4	6.6	5.8	4.3	5.1	4.4	5.2	4.3	4.0	5.0	4.0	4.1	4.1	5.0	4.0	5.3	4.6	4.7	5.0	4.5	4.5	4.9	5.0	3.5	5.0	4.5	5.3	4.1	3.5	3.9	3.1	3.6	3.2			
Tasa de presión general	17.1	13.6	12.1	9.4	11.4	11.6	11.1	9.1	9.6	11.8	10.8	8.4	9.3	9.1	11.6	11.8	14.4	14.3	14.5	11.6	13.5	11.7	12.0	8.9	12.0	14.5	11.6	7.9	8.2	9.1	9.9	8.5	7.7			
Tasa de subempleo	46.2	44.2	45.9	44.2	43.9	43.1	44.3	45.1	44.3	43.8	45.3	43.6	44.5	42.9	42.7	42.2	46.6	44.6	46.5	46.0	47.1	46.9	44.8	46.5	44.4	44.9	45.6	40.3	42.8	45.2	45.8	44.1	45.0			
Tasa Global de Participación	74.7	75.1	74.0	73.3	74.6	75.0	74.5	72.8	73.7	73.9	74.1	75.5	73.3	74.4	74.2	73.1	73.3	73.9	74.2	74.0	74.7	74.2	73.7	74.0	73.2	74.6	74.1	73.6	72.7	72.4	73.2	72.7	72.5			
Tasa de Inactividad	25.3	24.9	26.0	26.7	25.4	25.0	25.5	27.2	26.3	26.1	25.9	24.5	26.7	25.6	25.8	26.9	26.7	26.1	25.8	26.0	25.3	25.8	26.3	26.0	26.8	25.4	25.9	26.4	27.3	27.6	26.8	27.3	27.5			
Tasa Bruta de Ocupación	69.9	70.1	69.7	70.1	70.8	71.7	70.6	69.7	70.7	70.2	71.1	72.4	70.4	70.7	71.2	69.3	69.9	70.5	70.4	70.6	71.3	70.6	70.0	71.5	69.5	71.3	70.2	70.6	70.1	69.5	70.9	70.1	70.2			
<b>Rural</b>																																				
Tasa Neta de Ocupación	98.0	97.9	98.5	97.0	98.2	97.8	98.4	98.8	98.3	98.4	98.9	98.8	98.2	98.7	98.2	98.0	98.3	98.2	98.5	98.8	98.1	98.5	98.3	99.4	98.1	98.4	97.5	97.7	97.8	98.1	98.7	98.9				
Tasa de Desempleo Abierto	2.0	2.1	1.5	3.0	1.8	2.2	1.6	1.2	1.7	1.6	1.1	1.2	1.8	1.3	1.8	2.0	1.7	1.8	1.5	1.2	1.9	1.5	1.7	0.6	1.9	1.6	2.5	2.3	2.2	1.9	0.9	1.3	1.1			
Tasa de presión general	7.7	6.1	6.2	8.2	6.1	5.4	5.9	7.3	5.3	5.9	5.0	6.0	6.4	7.6	7.6	4.8	10.2	11.9	9.9	8.4	7.2	5.9	8.8	7.4	8.2	4.9	10.0	10.7	8.2	5.3	4.3	7.0	8.8			
Tasa de subempleo	41.1	38.1	37.5	37.0	36.2	35.3	38.5	37.9	37.5	36.5	36.0	35.0	34.4	31.8	31.9	32.3	34.5	37.8	39.0	40.4	32.6	33.2	39.2	37.6	33.0	32.4	34.5	33.7	34.5	37.0	36.0	36.4	35.0			
Tasa Global de Participación	88.2	85.9	86.0	85.3	86.8	88.0	86.3	86.6	87.8	87.9	88.3	88.4	88.4	88.1	87.4	86.4	88.4	88.3	88.2	88.9	88.6	88.4	88.3	88.8	88.4	86.6	86.0	86.0	88.4	87.0	87.5	87.3	87.4			
Tasa de Inactividad	11.8	14.1	14.0	14.7	13.2	12.0	13.7	13.4	12.2	12.1	11.7	11.6	11.6	11.9	12.6	13.6	12.1	11.7	11.8	11.1	11.4	11.6	11.7	11.2	11.6	13.4	14.0	14.0	13.6	13.0	12.5	12.6	12.6			
Tasa Bruta de Ocupación	86.4	84.1	84.8	82.8	85.3	86.0	84.9	85.5	86.3	86.5	87.3	87.3	86.8	87.0	85.8	84.7	86.4	86.7	86.9	87.9	86.9	87.0	86.8	86.3	86.7	85.3	85.9	84.1	84.6	85.4	86.7	86.1	86.5			

1/1: Datos preliminares  
Fuente: Encuesta de Empleo Mensual, INIDE.

Anexo 3:  
Mujeres: Indicadores Mensuales de Mercado Laboral  
(porcentajes)

Indicadores	2022												2023 <sup>1</sup>												2024 <sup>1</sup>											
	Enero	Febrero	Marzo	Abril	Mayo	Junio	Julio	Agosto	Septiembre	Octubre	Noviembre	Diciembre	Enero	Febrero	Marzo	Abril	Mayo	Junio	Julio	Agosto	Septiembre	Octubre	Noviembre	Diciembre	Enero	Febrero	Marzo	Abril	Mayo	Junio	Julio	Agosto	Septiembre			
<b>Nacional</b>																																				
Tasa Neta de Ocupación	95.8	95.7	96.2	96.6	96.1	96.3	96.5	96.6	96.4	96.7	97.2	97.6	97.0	96.9	96.6	96.4	95.8	96.8	96.9	96.6	96.3	95.8	95.7	97.1	96.1	95.8	96.8	95.8	96.8	96.3	96.8	96.5	97.4			
Tasa de Desempleo Abierto	4.2	4.3	3.8	3.4	3.9	3.7	3.5	3.4	3.6	3.3	2.8	2.4	3.0	3.1	3.4	3.6	4.2	3.2	3.1	3.4	3.7	4.2	4.3	2.9	3.9	4.2	3.2	4.2	3.2	3.7	3.2	3.5	2.6			
Tasa de presión general	11.3	9.4	8.6	7.7	8.4	8.9	7.5	9.3	7.8	7.6	6.9	6.5	7.7	7.8	8.7	8.8	11.5	10.9	10.7	9.6	10.3	9.3	11.0	7.7	10.6	10.3	9.1	9.2	7.2	8.3	8.0	8.0	8.3			
Tasa de subempleo	39.4	38.1	37.1	37.5	36.3	36.2	37.2	38.7	36.2	36.3	36.7	36.9	36.4	35.0	35.4	34.4	40.5	37.1	38.8	39.7	37.5	38.0	39.8	38.5	36.4	36.9	38.0	35.6	35.6	37.6	38.7	36.2	35.6			
Tasa Global de Participación	56.0	55.4	55.4	54.5	55.5	55.3	54.9	54.7	56.1	55.0	56.3	56.7	55.7	56.3	56.9	54.8	56.5	58.8	55.8	57.2	56.5	56.3	56.9	56.5	58.2	58.4	57.3	56.6	58.8	57.1	55.4	55.7	55.9			
Tasa de inactividad	44.0	44.6	44.6	45.5	44.5	44.7	45.1	45.3	43.9	45.0	43.7	43.3	44.3	43.7	43.1	45.2	43.5	43.2	44.2	42.8	43.5	43.7	43.1	41.5	41.8	41.6	42.7	43.4	43.2	42.9	44.6	44.3	44.1			
Tasa Bruta de Ocupación	53.6	53.0	53.3	52.6	53.3	53.2	53.0	52.9	54.0	53.2	54.7	55.4	54.0	54.6	55.0	52.8	54.2	55.0	54.0	55.2	54.4	53.9	54.5	56.9	55.9	55.9	55.5	54.2	55.0	54.9	53.7	53.7	54.5			
<b>Managua Ciudad</b>																																				
Tasa Neta de Ocupación	92.9	93.6	96.0	96.2	93.4	94.5	94.7	96.1	95.5	94.9	97.0	96.2	95.1	94.7	96.8	96.0	95.3	96.2	96.6	96.7	96.2	95.9	96.8	96.4	95.6	93.9	97.1	95.0	96.9	95.8	97.7	97.3	97.4			
Tasa de Desempleo Abierto	7.1	6.4	4.0	3.8	6.6	5.5	5.3	3.9	4.5	5.1	3.0	3.8	4.9	5.3	3.2	4.0	4.7	3.8	3.4	3.3	3.8	4.1	3.2	3.6	4.4	5.0	4.1	2.9	5.0	4.1	4.2	2.3	2.7	2.6		
Tasa de presión general	13.9	11.8	7.4	8.0	10.4	13.9	10.9	6.0	9.2	9.6	11.5	6.6	13.6	8.4	5.0	13.7	12.0	11.4	8.4	7.9	17.4	6.2	7.2	7.0	7.6	21.7	4.7	8.1	11.9	9.7	13.2	11.2	8.1			
Tasa de subempleo	42.0	38.8	43.6	37.2	39.2	44.5	39.7	44.5	40.8	43.3	42.6	40.8	41.9	42.2	39.7	43.8	40.3	39.9	40.0	47.9	39.8	38.2	39.3	41.9	47.5	39.5	38.7	38.9	41.5	43.7	39.9	39.9	39.9			
Tasa Global de Participación	59.9	59.0	57.2	58.5	59.3	58.1	59.2	56.8	58.9	59.2	57.5	58.3	56.4	58.2	57.5	58.5	59.2	58.3	57.4	56.9	57.5	56.9	58.0	58.4	56.4	58.0	58.6	57.4	57.9	56.6	58.3	57.7	58.2			
Tasa de inactividad	40.1	41.0	42.8	41.5	40.7	41.9	40.8	43.2	41.1	40.8	42.5	41.7	43.6	41.8	42.5	41.5	40.8	41.7	42.6	43.1	42.5	43.1	42.0	41.6	43.6	42.0	41.4	42.6	42.1	43.4	41.7	42.3	41.8			
Tasa Bruta de Ocupación	55.6	55.2	54.9	56.3	55.4	54.9	56.1	54.5	56.1	56.2	56.7	56.1	53.6	55.2	55.6	56.1	56.4	56.1	55.5	55.0	55.3	54.6	56.2	56.3	54.0	54.5	56.9	54.5	55.5	54.3	57.0	56.1	56.7			
<b>Resto Urbano</b>																																				
Tasa Neta de Ocupación	95.3	95.6	96.0	96.6	96.5	96.6	96.5	96.4	96.4	96.8	96.8	97.3	96.8	97.2	96.3	96.7	95.6	96.5	96.6	96.1	95.8	94.8	96.1	97.4	95.6	95.5	96.2	96.1	96.4	96.4	96.6	96.2	97.0			
Tasa de Desempleo Abierto	4.7	4.4	4.0	3.4	3.5	3.4	3.5	3.6	3.6	3.2	3.2	2.7	3.2	2.8	3.7	4.3	4.4	3.5	3.4	3.9	4.2	5.2	3.9	2.6	4.4	4.5	3.8	3.9	3.6	3.4	3.8	3.0	3.0			
Tasa de presión general	14.0	10.3	10.0	7.7	8.6	8.7	7.7	10.3	7.7	9.0	6.5	7.2	6.6	6.4	10.5	8.9	12.2	12.0	12.2	10.3	10.1	11.4	11.6	7.4	12.2	9.9	10.4	7.5	6.6	8.1	7.0	6.9	6.7			
Tasa de subempleo	44.4	42.5	41.5	41.7	39.5	40.2	41.0	37.9	40.1	39.2	39.5	40.5	38.4	36.3	39.4	36.4	43.3	39.2	42.7	43.5	40.6	42.7	44.4	42.4	40.0	38.5	40.2	36.5	38.9	40.7	41.6	39.1	39.4			
Tasa Global de Participación	57.6	57.8	58.9	57.7	58.3	58.1	58.5	58.8	59.5	57.5	58.4	58.0	56.7	57.4	60.1	57.0	59.3	58.2	58.3	59.7	58.4	58.3	58.1	59.2	59.3	59.8	59.5	58.7	58.8	59.9	57.6	57.7	57.5			
Tasa de inactividad	42.4	42.2	41.1	42.3	41.7	41.9	41.5	41.2	40.5	42.5	41.6	42.0	43.3	42.6	39.9	43.0	40.7	40.8	41.7	40.3	41.6	41.7	41.9	40.8	40.7	40.2	40.5	41.3	40.2	40.1	42.4	42.3	42.5			
Tasa Bruta de Ocupación	54.9	55.2	56.5	55.7	56.3	56.1	56.5	56.7	57.4	55.6	56.6	56.4	54.9	55.7	57.9	54.6	56.7	57.1	56.3	57.4	56.0	55.3	55.8	57.6	56.7	57.1	57.2	56.4	57.7	57.8	55.7	55.5	55.8			
<b>Urbano</b>																																				
Tasa Neta de Ocupación	94.6	95.0	96.0	96.5	96.6	96.0	96.0	96.3	96.1	96.2	96.9	97.0	96.3	96.4	96.5	95.8	95.5	96.4	96.6	96.3	95.9	95.1	96.3	97.1	95.6	95.0	96.4	95.8	96.3	96.3	97.0	96.5	97.1			
Tasa de Desempleo Abierto	5.4	5.0	4.0	3.5	4.4	4.0	4.0	3.7	3.9	3.8	3.1	3.0	3.7	3.6	3.5	4.2	4.5	3.6	3.4	3.7	4.1	4.9	3.7	2.9	4.4	5.0	3.6	4.2	3.7	3.7	3.0	3.5	2.9			
Tasa de presión general	14.0	10.7	9.3	7.7	9.1	10.2	8.7	9.1	8.1	9.2	7.9	7.0	8.6	7.0	8.9	10.4	12.1	11.8	11.1	9.7	12.2	9.9	10.3	7.3	10.9	13.3	8.7	7.7	8.1	8.6	8.8	8.2	7.4			
Tasa de subempleo	43.7	41.4	42.1	40.4	39.4	41.4	40.6	38.8	40.3	40.4	40.4	40.6	38.4	38.1	39.0	37.4	43.5	38.5	41.9	42.5	42.8	41.8	42.6	41.5	40.5	41.0	40.0	37.1	38.9	40.9	42.2	39.3	39.5			
Tasa Global de Participación	58.3	58.1	58.4	57.9	58.6	58.1	58.7	58.2	59.3	58.0	58.1	58.1	56.6	57.6	59.3	57.4	59.3	58.0	58.0	58.9	58.2	57.9	58.0	59.0	58.5	59.3	59.2	58.3	59.2	59.0	57.8	57.7	57.7			
Tasa de inactividad	41.7	41.9	41.6	42.1	41.4	41.9	41.3	41.8	40.7	42.0	41.9	41.9	43.4	42.4	40.7	42.6	40.7	41.0	42.0	41.1	41.8	42.1	42.0	41.0	41.5	40.7	40.8	41.7	40.8	41.0	42.2	42.3	42.3			
Tasa Bruta de Ocupación	55.1	55.2	56.1	55.9	56.1	55.8	56.4	56.1	57.0	55.8	56.3	56.3	54.5	55.6	57.2	55.0	56.6	56.8	56.1	56.7	55.8	55.1	55.9	57.2	55.9	56.3	57.1	55.8	57.0	56.8	56.1	55.7	56.0			
<b>Rural</b>																																				
Tasa Neta de Ocupación	98.2	97.1	96.7	96.9	97.0	97.0	97.4	97.3	96.9	97.8	97.7	98.7	98.2	97.8	96.8	97.6	96.4	97.7	97.4	97.1	97.0	97.0	94.6	97.2	96.9	97.1	97.6	96.0	97.9	96.4	96.6	96.4	98.0			
Tasa de Desempleo Abierto	1.8	2.9	3.3	3.1	3.0	3.0	2.6	2.7	3.1	2.2	2.3	1.8	2.2	3.2	2.4	3.6	2.3	2.6	2.9	3.0	3.0	3.0	5.4	2.8	3.1	2.9	2.4	4.0	2.1	3.6	3.4	3.6	2.0			
Tasa de presión general	6.0	6.9	7.3	7.5	6.8	6.1	5.0	9.7	7.1	4.5	4.7	5.4	5.9	9.3	8.3	5.6	10.2	9.1	10.1	9.4	6.6	8.1	12.3	8.4	10.0	4.9	9.8	12.1	5.5	7.8	6.3	7.6	9.4			
Tasa de subempleo	31.1	31.5	28.9	31.6	29.9	25.6	30.0	30.4	27.8	27.9	28.5	30.0	31.0	29.5	28.4	28.5	34.6	32.5	32.8	34.6	27.8	30.9	34.5	33.2	29.2	29.6	34.2	32.6	28.1	31.1	31.7	30.0	28.1			
Tasa Global de Participación	52.0	50.7	50.1	48.4	49.9	50.2	48.3	48.6	50.4	49.7	53.0	54.4	53.9	54.0	52.7	50.2	51.7	53.1	51.9	54.4	53.5	53.4	55.0	57.8	57.7	56.8	53.8	53.5	52.5	53.7	51.2	52.0	52.8			
Tasa de inactividad	48.0	49.3	49.9	51.6	50.1	49.8	51.7	51.4	49.6	50.3	47.0	45.6	46.1	46.0	47.3	49.8	48.3	46.9	48.1	45.6	46.5	46.6	45.0	42.2	42.3	43.2	46.2	46.5	47.5	46.3	48.8	48.0	47.2			
Tasa Bruta de Ocupación	51.0	49.2	48.4	46.9	48.4	48.8	47.1	47.4	48.8	48.6	51.8	53.7	53.0	52.8	51.1	48.0	49.9	51.9	50.5	52.8	51.9	51.8	52.1	56.2	55.9	55.1	52.5	51.4	51.4	51.7	49.5	50.1	51.8			

/1: Datos preliminares  
Fuente: Encuesta de Empleo Mensual, INIDE.





---

Residencial Los Arcos, Frente Hospital Lenin Fonseca,  
Managua, Nicaragua

Tel.:+505 22666178, +505 22980510

<https://www.inide.gob.ni>